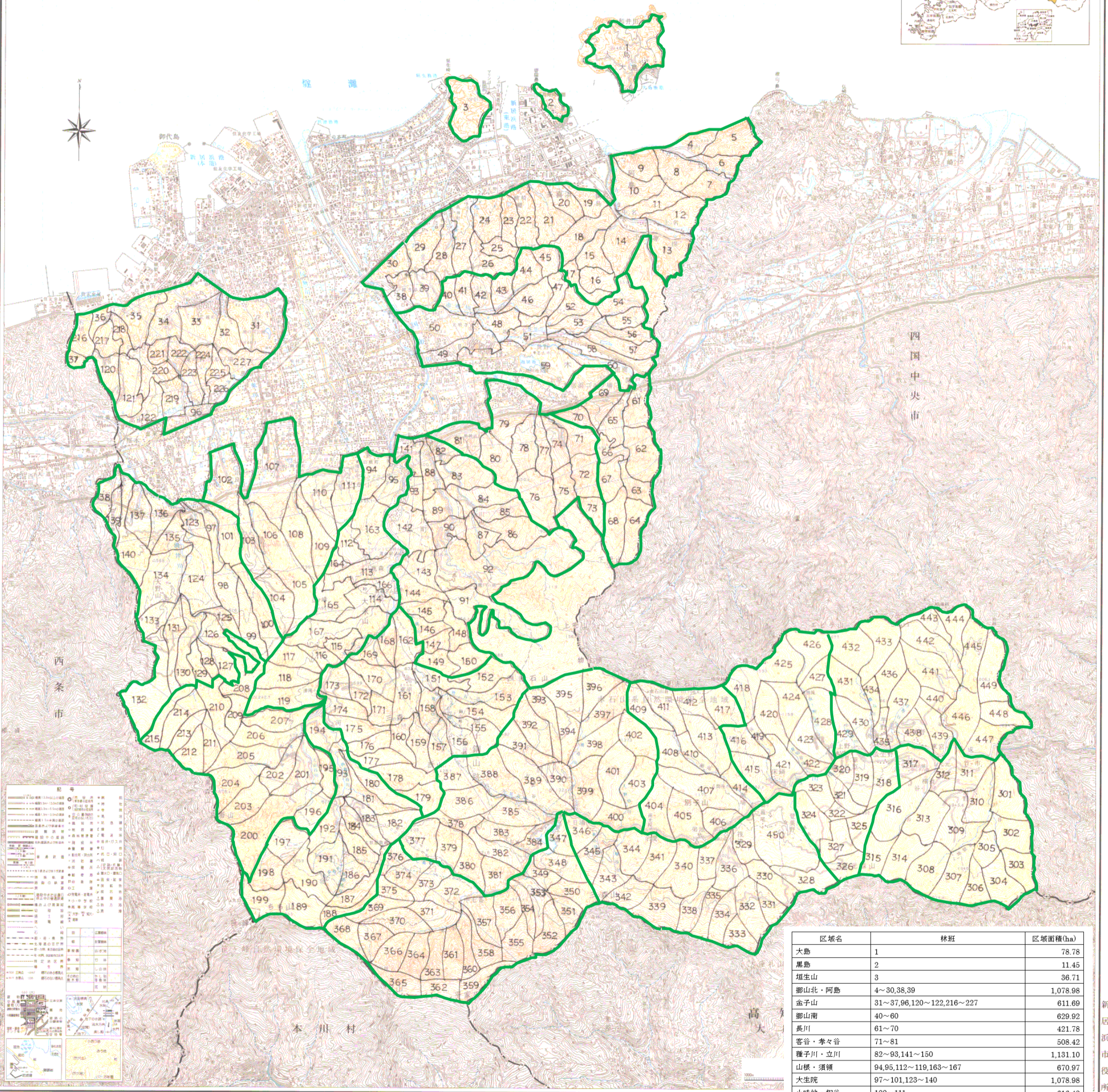


新居浜市全図



図例

境界線	市界線	町界線	村界線
主要道路	一般道路	河川	海岸線
公園	緑地	森林	水田
鉄道	電線	電話線	ガス管
公共施設	学校	病院	神社
公園	緑地	森林	水田
鉄道	電線	電話線	ガス管
公共施設	学校	病院	神社

区域名	林班	区域面積(ha)
大島	1	78.78
黒島	2	11.45
堀生山	3	36.71
郷山北・阿島	4~30,38,39	1,078.98
金子山	31~37,96,120~122,216~227	611.69
郷山南	40~60	629.92
長川	61~70	421.78
客谷・拳々谷	71~81	508.42
種子川・立川	82~93,141~150	1,131.10
山根・須領	94,95,112~119,163~167	670.97
大生院	97~101,123~140	1,078.98
小味地・朝谷	102~111	616.42
東平	151~162,168~179	946.61
大永山南	180~194,197~199	749.36
大永山北	195,196,200~215	923.11
横道・竹ヶ市	301~317	926.32
瓜生野	318~327	384.15
弟地南・篠津南	328~346,450	1,061.50
別子山南	347~376	1,153.79
別子山北	377~403	1,396.65
弟地・篠津北	404~414,417	597.18
保土野	415,416,418~428	592.89
成・芋野	429~449	998.27

この地図は、国土院院長の承認を得て、国院発行の5万分の1地形図を複製したものである。(承認番号 平15回認、第156号)