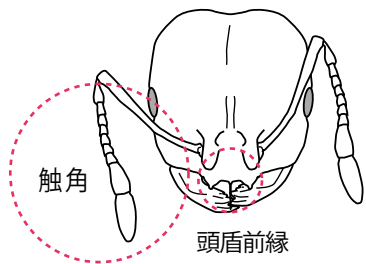


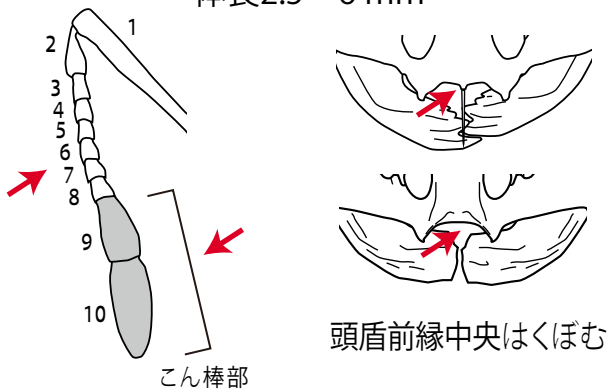
ヒアリやアカカミアリと間違えやすいアリの見分け方

トフシアリ属 (Solenopsis)

ヒアリやアカカミアリのなかま



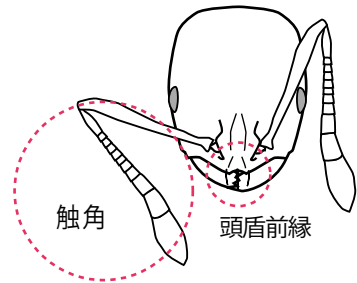
体長2.5~6 mm



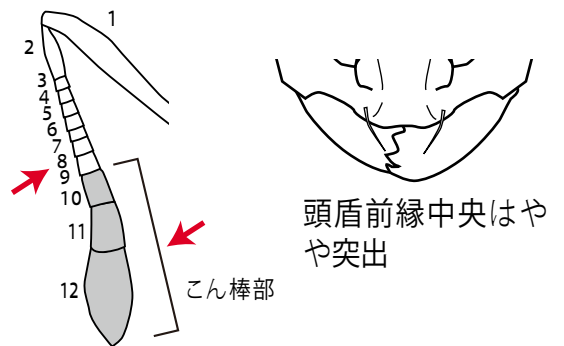
触角は10節で、こん棒部は2節

ヒメアリ属 (Monomorium)

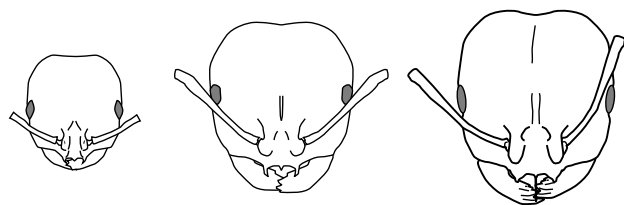
ヒメアリのなかま



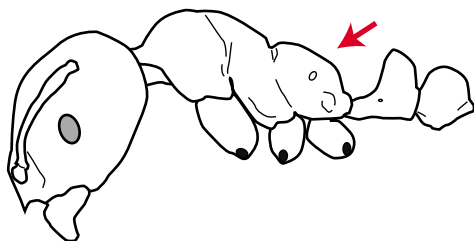
体長1.5~4 mmの小型のアリ



触角は12節で、こん棒部は3節(まれに不明瞭なこともあるが、2節にはならない)



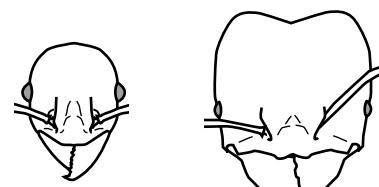
働きアリは多型で、一つの巣に小型から大型まで連続した大きさの働きアリがいる



後胸にトゲがない

オオズアリ属 (Pheidole)

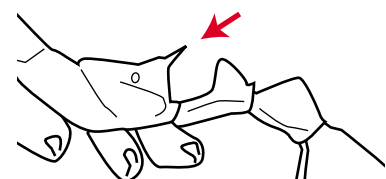
オオズアリのなかま



働きアリ

兵アリ

働きアリは2型. 体長は兵アリ体長4.5mm, 働きアリ体長3 mmほど



後胸にトゲがある