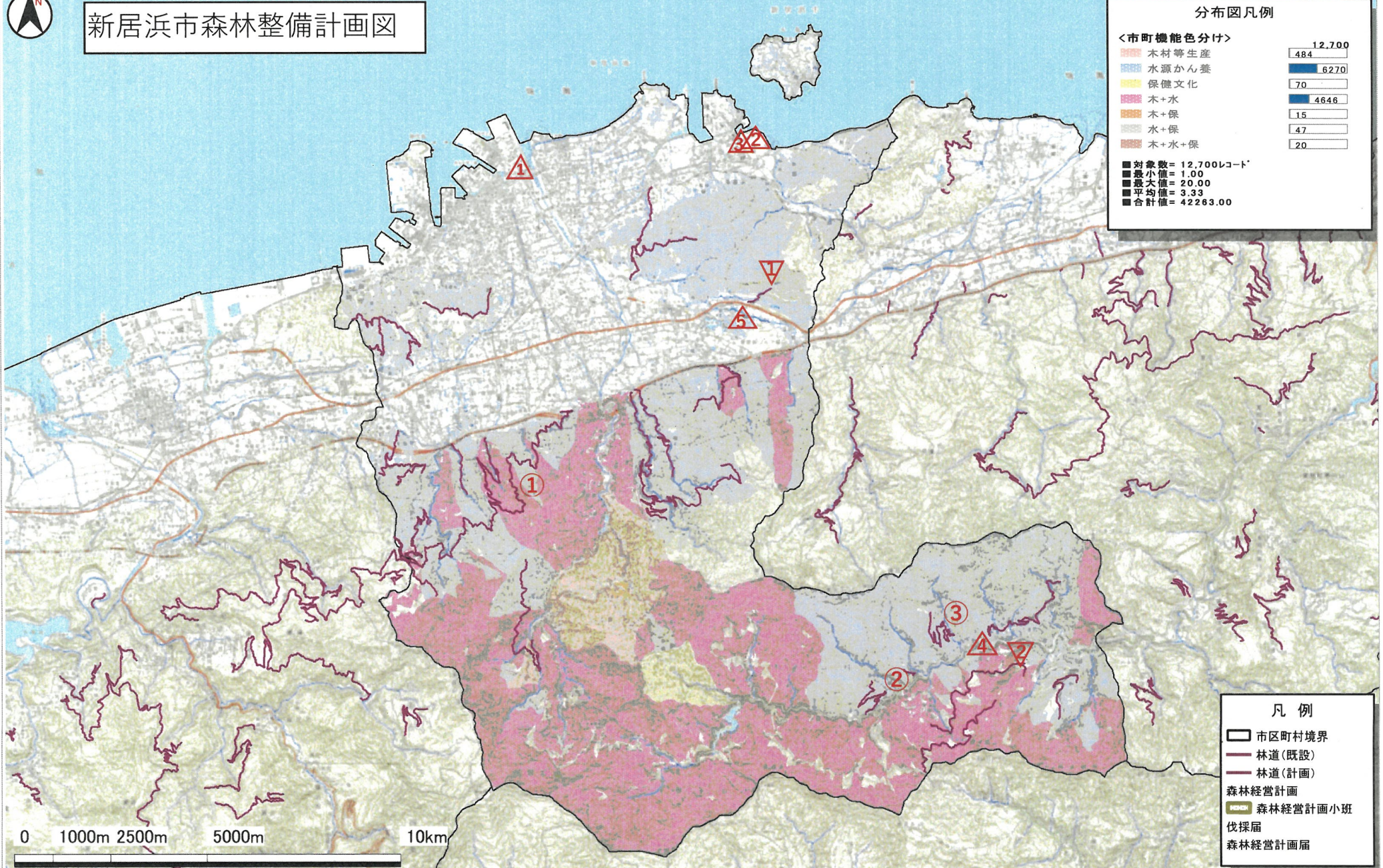




新居浜市森林整備計画図



分布図凡例

<市町機能色分け>	
木材等生産	12,700
水源かん養	484
保健文化	8,270
木+水	70
木+保	4,646
水+保	15
木+水+保	47
木+水+保	20

■ 対象数 = 12,700レコード
 ■ 最小値 = 1.00
 ■ 最大値 = 20.00
 ■ 平均値 = 3.33
 ■ 合計値 = 42263.00

凡例

- 市区町村境界
- 林道(既設)
- 林道(計画)
- 森林経営計画
- 森林経営計画小班
- 伐採届
- 森林経営計画届

この地図は、国土地理院長の承認を得て、同院発行の数値地図25000、50000、200000（地図画像）を複製したものである。（承認番号 平19総復、第851号） この地図の作成に当たっては、国土地理院長の承認を得て、同院発行の数値地図25000（空間データ基盤）、数値地図25000（行政界・海岸線）、数値地図25000（地名・公共施設）および数値地図2500（空間データ基盤）を使用したものである。（承認番号 平19総使、第488号）