

### 4 川東地区②

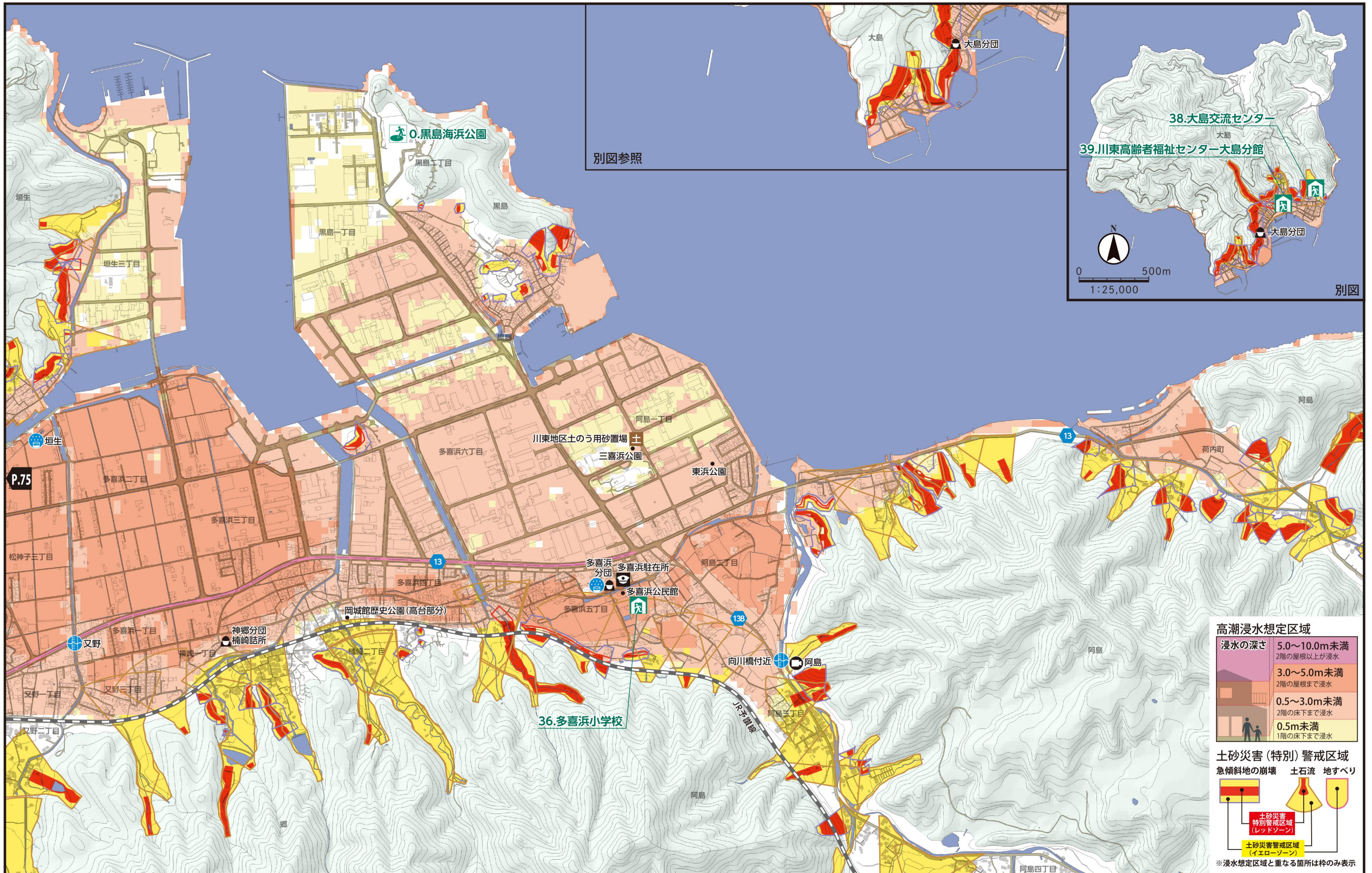
**指定緊急避難場所**  
災害から一時的、緊急的に避難する場所

**指定避難所** (緊急避難場所を兼ねる)  
被災者等を必要な期間滞在させるための施設

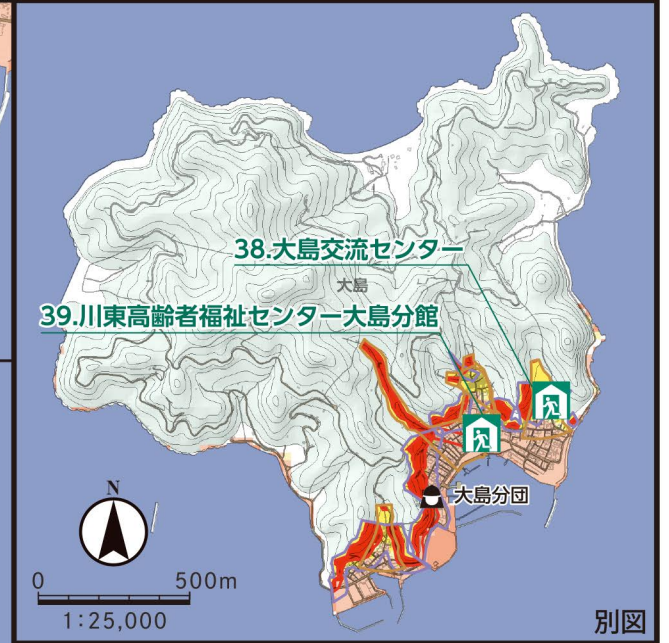
- 市役所・支所
- 警察
- 消防
- 消防団詰所
- 救急指定病院

- 土のう用砂置場
- アンダーパス
- 水位観測所
- 雨量観測所
- ライブカメラ

- 市境界
- 県指定緊急輸送路(一次)
- 鉄道
- 河川・池・海



別図参照

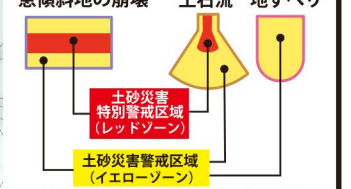


別図

#### 高潮浸水想定区域

浸水の深さ	浸水想定
5.0~10.0m未滿	2階の屋根以上が浸水
3.0~5.0m未滿	2階の屋根まで浸水
0.5~3.0m未滿	2階の床まで浸水
0.5m未滿	1階の床まで浸水

#### 土砂災害(特別)警戒区域



※浸水想定区域と重なる箇所は枠のみ表示