

洪水・土砂災害・ため池 ハザードマップ

Flood / Sediment disaster / Reservoir Hazard map

11 上部地区②

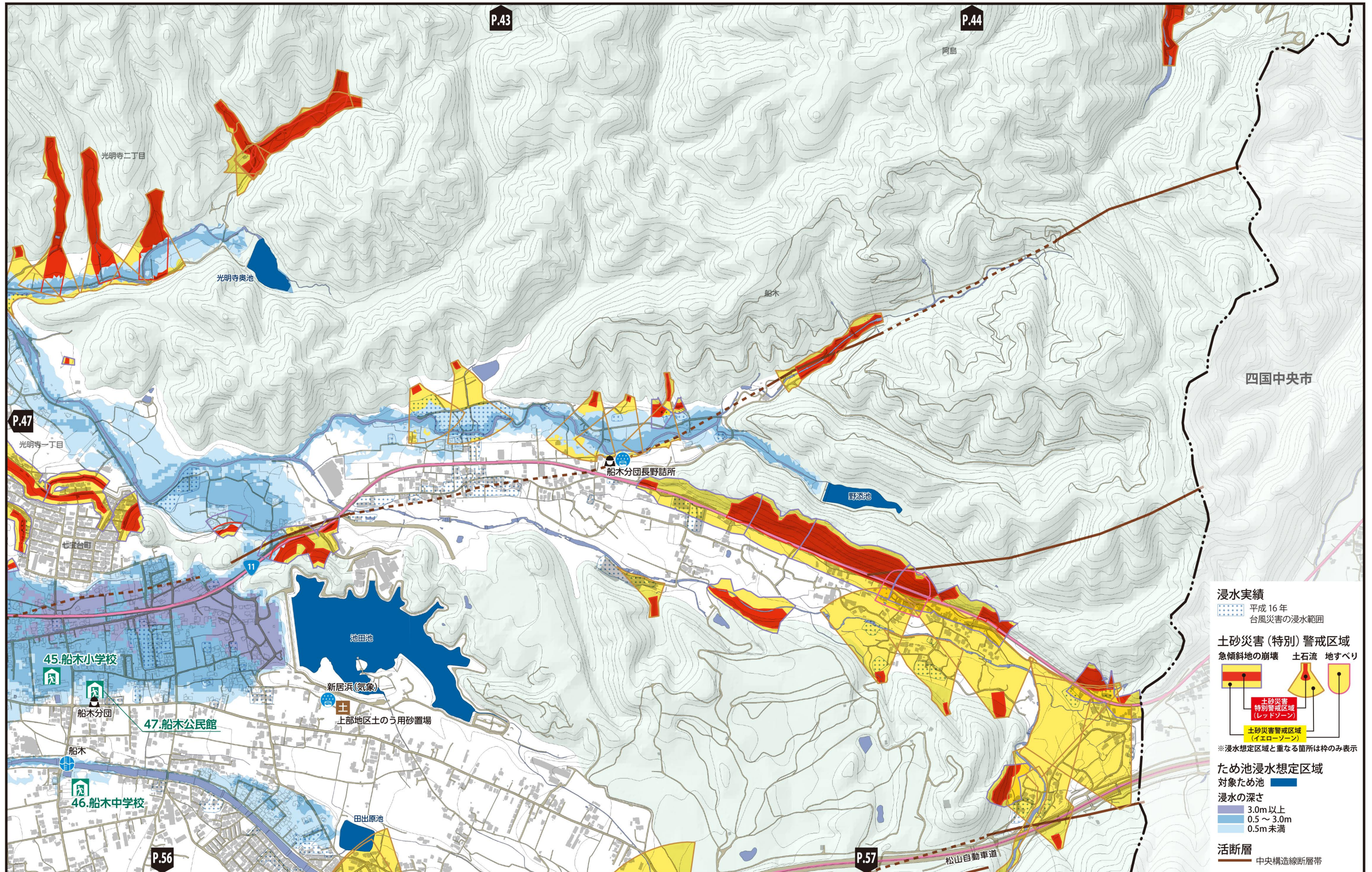
指定緊急避難場所
災害から一時的、緊急的に避難する場所

指定避難所 (緊急避難場所を兼ねる)
被災者等を必要な期間滞在させるための施設

- 市役所・支所
- 警察
- 消防
- 消防団詰所
- 救急指定病院

- 土のう用砂置場
- アンダーパス
- 水位観測所
- 雨量観測所
- ライブカメラ

- 市境界
- 県指定緊急輸送路(一次)
- 鉄道
- 河川・池・海



浸水実績
平成 16 年
台風災害の浸水範囲

土砂災害(特別)警戒区域
急傾斜地の崩壊 土石流 地すべり

土砂災害特別警戒区域 (レッドゾーン)
土砂災害警戒区域 (イエローゾーン)

※浸水想定区域と重なる箇所は枠のみ表示

ため池浸水想定区域
対象ため池

浸水の深さ

- 3.0m 以上
- 0.5 ~ 3.0m
- 0.5m 未満

活断層
中央構造線断層帯

測量法に基づく国土地理院長承認(使用)R 5JHs 298

地震
津波
洪水
土砂災害
ため池
高潮
役立つ情報
マイタイムライン

地震
津波
洪水
土砂災害
ため池
高潮
役立つ情報
マイタイムライン