

洪水・土砂災害・ため池 ハザードマップ

Flood / Sediment disaster / Reservoir Hazard map

9 川東地区⑥

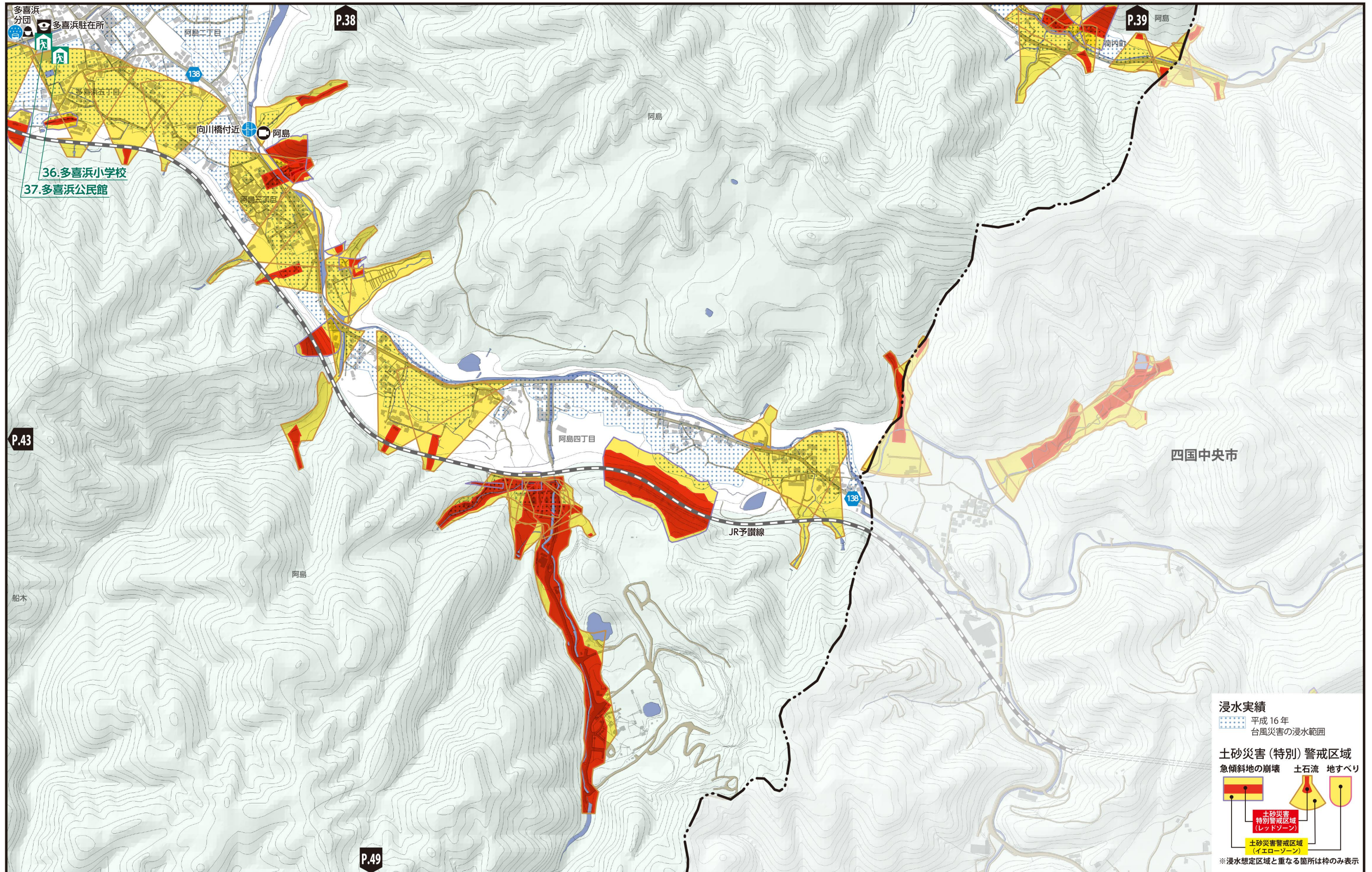
指定緊急避難場所
災害から一時的、緊急的に避難する場所

指定避難所 (緊急避難場所を兼ねる)
被災者等を必要な期間滞在させるための施設

- 市役所・支所
- 警察
- 消防
- 消防団詰所
- 救急指定病院

- 土のう用砂置場
- アンダーパス
- 水位観測所
- 雨量観測所
- ライブカメラ

- 市境界
- 県指定緊急輸送路(一次)
- 鉄道
- 河川・池・海



測量法に基づく国土地理院長承認(使用)R 5JHs 298

0 100m 500m 1:10,000 45

地震

津波

洪水

土砂災害

ため池

高潮

役立つ情報

マイ・タイムライン

地震

津波

洪水

土砂災害

ため池

高潮

役立つ情報

マイ・タイムライン