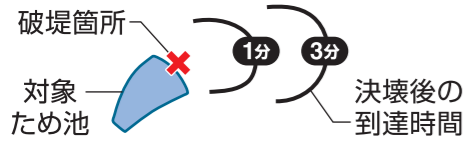


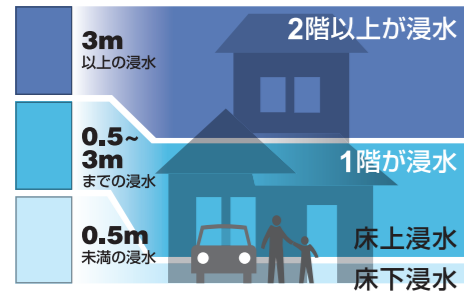
# 新居浜市ため池 ハザードマップ

個別

## 六郎池



### ため池浸水想定区域



### ため池浸水想定区域(対象池以外)

浸水範囲

### 緊急避難場所

災害から一次的、緊急的に避難する場所

### 避難所(緊急避難場所を兼ねる)

被災者等を必要な期間滞在させるための施設

### 自主的避難場所

自治会など地域で自主的に開設する場所で、開設するタイミングは地域で決めます。

### 福祉避難所

障がい者など災害時要援護者とその家族が避難するための施設です。大規模災害が発生した場合に、発生から約3日後を目途に開設します。

※災害の発生状況によっては、避難できない施設もあります。お住まいの校区の施設にこだわらず、できるだけ安全な施設に避難しましょう。

救急指定病院 消防団詰所

県指定緊急輸送道路

河川 鉄道

### 土砂災害

- 土砂災害特別警戒区域
- 土砂災害警戒区域(土石流)
- 土砂災害警戒区域(急傾斜地の崩壊)
- 基礎調査結果(土石流)
- 基礎調査結果(急傾斜地の崩壊)
- 基礎調査結果(地すべり)

500mを歩くのに  
かかる時間(平地)※目安

- 成人男性 約 6分
- 成人女性 約 8分
- 高齢者 約 10分

新居浜市 経済部 農地整備課  
TEL:0897-65-12633 令和3年3月作成

このマップに掲載しているハザード情報  
ため池 愛媛県、新居浜市作成/平成23年度、令和元年度、令和2年度作成  
土砂災害 愛媛県作成/警戒区域・特別警戒区域:平成30年1月9日告示分まで  
基礎調査結果:令和2年3月27日公表 危険箇所:平成15年3月公表  
■測量法に基づく国土地理院長承認(使用)R 2 JHs 329

