

쓰레기 종류별 배출방법

니이하마시는 쓰레기를 10 종류로 구별하고 있습니다.

1. 타는 쓰레기 2. 타지 않는 쓰레기 3. 의류 4. 플라스틱제 용기포장
5. 병류 6. 캔류 7. 페트병류 8. 종이류 9. 유해 쓰레기 10. 대형 쓰레기



- *쓰레기는 잘 분별하여서 배출해 주십시오.
- *쓰레기는 정해진 요일에 배출해 주십시오.
- *쓰레기를 배출하는 날은 살고 있는 지역의 쓰레기 수거 달력을 확인해 주십시오.
- *쓰레기 수거일 아침 7시 30분까지 배출해 주십시오.
- *쓰레기는 정해진 장소에 배출해 주십시오.
- ◎쓰레기 버리는 장소(고미스테이션)는 자치회(지지가이)에서 정하고 관리하고 있습니다.
- ◎쓰레기 버리는 장소(고미스테이션)에 대해서는 자치회(지지가이)에서 확인하고 그 지시에 따라 배출해 주십시오.

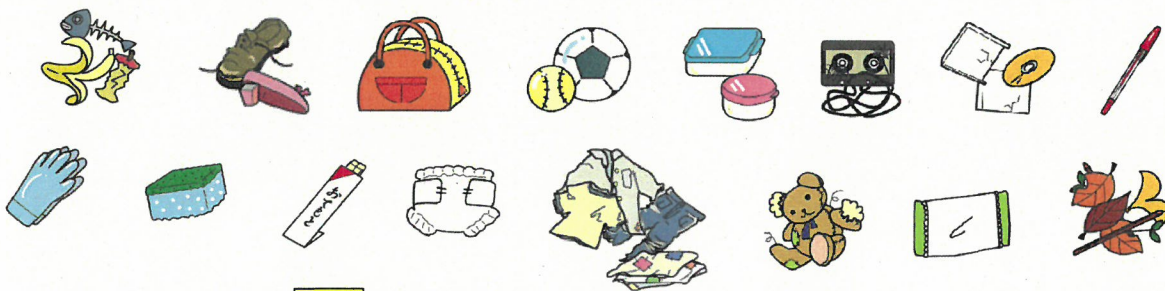


쓰레기 버리는 장소(고미스테이션)에 배출방법

1. 타는 쓰레기 **燃** (수거회수 주 2회)

- 투명이나 흰색의 반투명으로 45 리터 이하의 쓰레기 봉지에 넣어 주십시오.
- 쓰레기의 크기는 30cm 이내로 해 주십시오.

예) 음식물 쓰레기, 피혁제품, 가방, 플라스틱제품, 고무제품, 재활용할 수 없는 종이류나 천류(의류)



2. 타지 않는 쓰레기 **不燃** (수거회수 월 1회)

- 투명이나 흰색의 반투명으로 45 리터 이하의 쓰레기 봉지에 넣어 주십시오.
- 쓰레기의 크기는 30cm 이내로 해 주십시오.

(남비나 프라이팬은 손잡이를 포함한 크기)

예) 소형가전제품, 금속류, 도자기류, 유리류 등 타지 않는 것

라이터는 완전 연소 할 것



3. 의류,천류 布類 (수거회수 월 1회)

- 투명이나 흰색의 반투명으로 45 리터 이하의 쓰레기 봉지에 넣어 주십시오.
- 비가 올 때는 배출을 삼가해 주십시오. 젖으면 재활용이 안 됩니다.
- 더럽거나 파손되지 않은 것, 세탁을 한 것, 단추나 지퍼를 제거하지 말고 그대로 배출해 주십시오.

예) 의류(겨울 옷으로 다운,코트,잠바,스웨터등은 제외)로 재활용 할 수 있는 것, 시트나 타올등 재활용이 가능한 것입니다.



4. 플라스틱제 용기 포장 容器 (수거회수 주 1회)

- 투명이나 흰색의 반투명으로 45 리터 이하의 쓰레기 봉지에 넣어 주십시오.

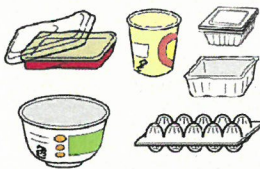


← 이 마크가 있는 플라스틱제 용기나 포장물 가볍게 물로 씻어서 반드시 깨끗하게 해 주십시오.



예)

컵, 비닐포장용기



비닐봉지, 넷트



발포스티로플제 용기



페트병 뚜껑



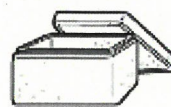
페트병이외의 플라스틱 병



플라스틱제 튜브



발포스티로플제 상자



큰 것은 작게 잘라 주십시오.

5. 병류



6. 캔류 (수거회수 월 2회)

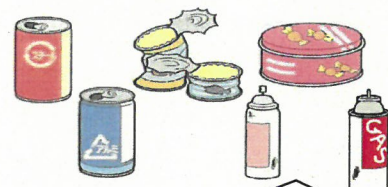
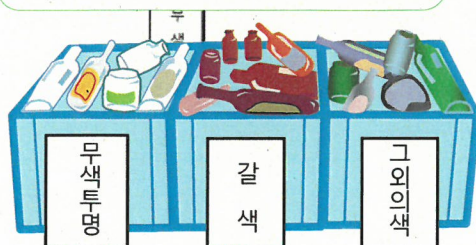
- 병은 3 종류의 색으로 분리하여 (무색투명한 색, 갈색, 그외의 색) 수거용 바구니에 개별로 넣어 주십시오.
- 캔은 넷트에 개별로 넣어 주십시오.

예) 음식용 병, 음식용 캔, 과자 캔, 스프레이캔(화장품,살충제)

뚜껑을 제외하고 가볍게 씻을 것



캔은 물로 가볍게 씻을 것



스프레이 캔이나 일회용 부탄가스 캔은 내용물을 완전히 소진 후 버려주세요.

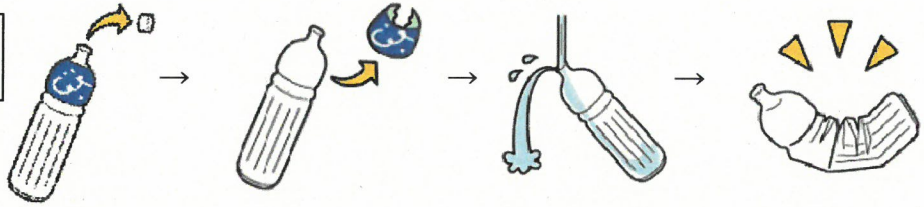
7. 페트병류 (수거회수 월 2회)

· 넛트에 개별로 넣어 주십시오.



←이 마크가 붙어 있는 음료용, 주류용, 조미료용의 페트병
뚜껑과 라벨을 제외하고 가볍게 씻어서 압력을 가해 작게함.

뚜껑,라벨은 플라스틱제 용기
포장으로 재활용됩니다.



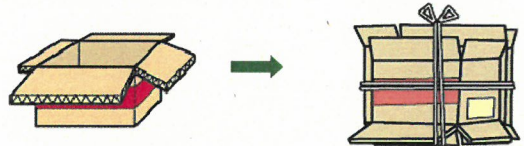
8. 종이류 (수거회수 월 2회)

· 4 종류로 분리하여 끈으로 묶어서 배출합니다.

① 신문 두 번 이하 접어서 한손으로 들 수 있을 만큼
묶음(광고지 포함)



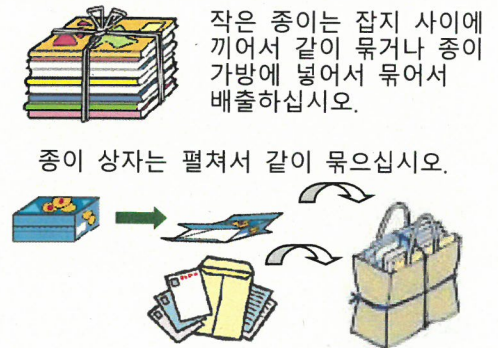
② 골판지 비닐 테이프를 제거함
펼쳐서 묶음



③ 음식용 종이 팩크



④ 잡지나 잡종이류

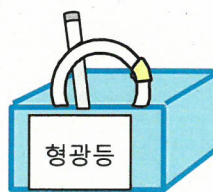


9. 유해 쓰레기 (년 4회 정도)

· 건전지, 수은식 체온계, 형광등 등은 분류해서 바구니에 넣는다.



투명한 봉지에 넣어서 배출



깨지지 않도록 살 때의
상자에 넣어서 배출

쓰레기 버리는 장소(고미스테이션)에 배출할 수 없는 쓰레기

10. 대형 쓰레기 (개별 수집)

- 일상생활에서 나오는 쓰레기로 30 cm 이상 180 cm 이하로 할 것
- 전용전화 31-5300 에 의뢰
- 의뢰는 한 번에 10 개 품목까지(가구나 서랍장은 3 개까지)
- 다음 의뢰는 1 개월 이후로 할 것

예) 가구, 가전제품, 침구, 자전거 등

- 이사등으로 나오는 많은 양의 쓰레기
이사등으로 나오는 많은 양의 쓰레기나 정원의 나무를 잘랐을 때 나오는 쓰레기는 직접 청소센터에 배출하십시오.

청소센터 소재지 ; ^{니 이 하마 시 관 온 바라 조 오츠}新居浜市観音原町乙122 番地 1

전 화 ; 41-4225

○가전 리사이클법 대상품

텔레비전,에어컨,세탁기,의류건조기,냉장고,냉동고는 시가 수집하고 있지 않습니다.

지정된 장소에 직접 가지고 가거나 가전제품 판매점이나 일반폐기물 수거운반업 허가업자와 상담하십시오.

또한, 처분할 때에는 리사이클 요금, 수거운반 요금이 필요합니다.

직접 가지고 갈 경우 지정 거래 장소

| | |
|---------------------------------------|---------------------------------------|
| <p>四国梱包運送 (株)</p> | <p>四国西濃運輸 新居浜営業所</p> |
| 주 소 : 新居浜市黒島一丁目 1 番 15 号 | 주 소 : 西条市飯岡杉ノ木 1370 番地 |
| 전 화 : 45-2000 | 전 화 : 56-7088 |
| 접수시간 : 9:00~17:00 (12:00~13:00 제외) | 접수시간 : 9:00~17:00 (12:00~13:00 제외) |
| 휴 업 일 : 일요일,축제일,년시,오봉휴일 | 휴 업 일 : 일요일,축제일,년시,오봉휴일 |

<문의 처>

◆ **쓰레기의 분별,수거에 관한 문의**

쓰레기 감량과

TEL : 65-1252

FAX : 65-1255

◆ **대형 쓰레기 수거 접수**

(잘 못 걸지 않게 주의하십시오)

호별 수거 접수 전용 전화

TEL : 31-5300

FAX : 65-1255