

あなたの  
想  
い  
が

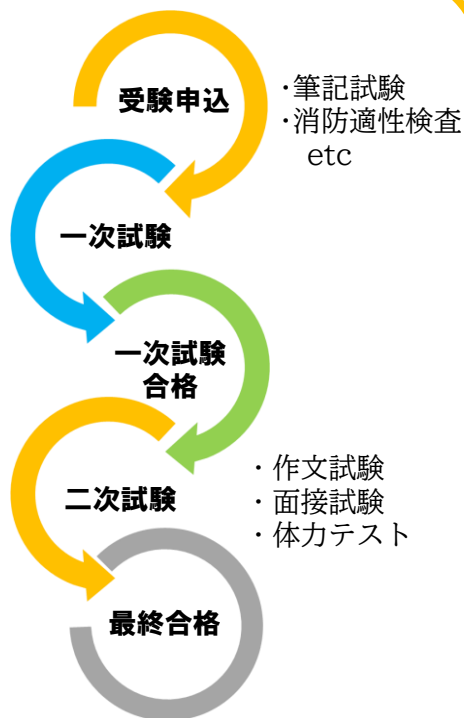
強  
さ  
に  
変  
わ  
る  
仕  
事



# 新居浜市消防本部 消防職員募集

# 新居浜市消防本部について

## 採用までの流れ

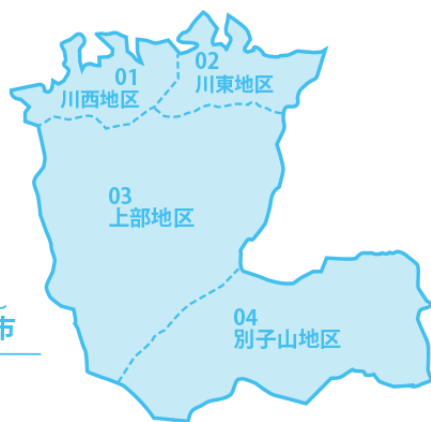


※年度により異なるため、必ずHP等に  
掲載される試験要綱をご確認ください。



## 管轄区域

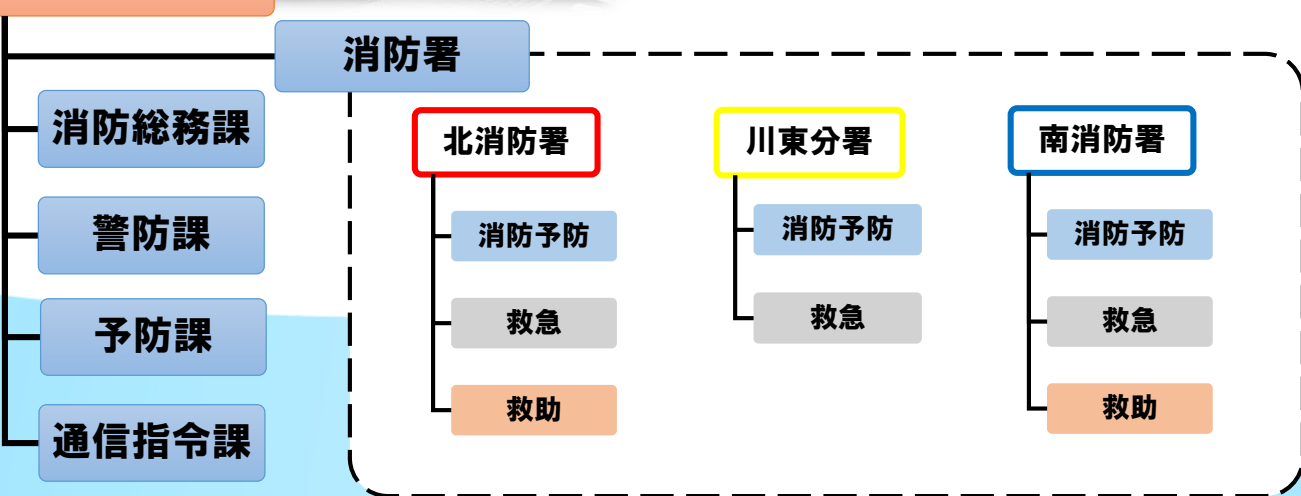
愛媛県新居浜市  
人口:113,315人  
世帯数:57,613世帯  
面積:234.47km<sup>2</sup>  
(令和6年4月1日)



## 組織・活動状況

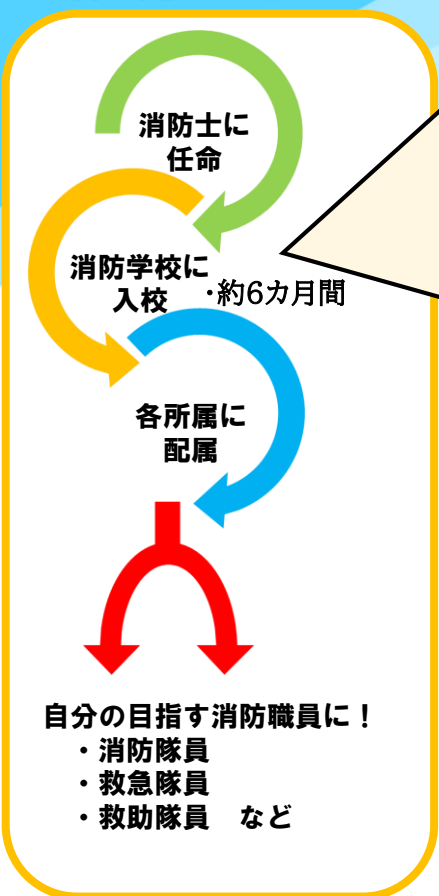
職員数:150名  
庁舎・施設:2消防署 1分署  
※消防本部と北消防署は同じ庁舎です。  
車両台数:33台  
火災件数:32件  
救急件数:6,786件  
(令和6年中)

## 消防本部



# 消防職員への道のり ～市民を守るプロフェッショナルへ～

## 採用後の流れ



## 消防学校

### 「先輩職員の一言」



**消防士としての第一歩！**  
 月曜日～金曜日は校内の寮で生活しながら消防について研修を受けます。勉強や体力に自信がなくても、消防士に必要な基礎知識や基礎体力をここで身につけるので心配ありません！



### ○取得可能資格

業務で必要となる資格は公務で取得可能！

- 大型自動車免許
- 救急救命士免許
- 小型船舶免許
- 潜水士免許 など

## 勤務形態・福利厚生

勤務する所属により、交替制勤務と毎日勤務に分かれています。また、消防は市職員のため福利厚生は市と同じになります。

### 勤務形態

- ・毎日勤務  
 月曜日～金曜日  
 (土・日・祝日休み)  
 勤務時間: 8:30～17:15
- ・交替制勤務(3交替制)  
 8:30～翌8:30の24時間勤務  
 勤務時間: 15時間30分  
 休憩時間: 8時間30分
- ※当務: 仕事  
 非番: 夜勤明け  
 週休: 休み  
 日勤: 8:30～17:15

### 初任給・諸手当

上級	220,000円
上級・中級	204,400円
初級	188,000円

通勤手当、住居手当、扶養手当  
 勤勉期末手当(4.6月分)  
 時間外勤務手当、出動手当など

### 休暇

- ・年次有給休暇(繰越あり)
- ・病気休暇
- ・結婚休暇
- ・産前産後休暇
- ・リフレッシュ休暇
- ・子の看護休暇 など

### 福利厚生

- ・愛媛県市町村職員共済組合
- ・通勤、公務上における災害補償
- ・職員互助会  
 人間ドック助成・結婚祝金など
- ・消防職員互助会  
 結婚祝金・出産祝金など

### 勤務サイクル(例)

日	1	2	3	4	5	6	7	8	9	10	11	12	13	14	15	16	17	18	19	20	21
曜日	月	火	水	木	金	土	日	月	火	水	木	金	土	日	月	火	水	木	金	土	日
勤務体制	当	非	週	当	非	週	当	非	週	当	非	週	当	非	日	当	非	週	当	非	週
	務	番	休	務	番	休	務	番	休	務	番	休	務	番	勤	務	番	休	務	番	休



# 新居浜 消防 24時!!



- ① 交替：整列、点呼をして1日が始まります！
- ② 点検：出動に備えて車両、資機材の点検
- ③：訓練をしたり、事業所へ検査に行きます。
- ④⑤：食事と筋トレで心身ともに健康の消防職員！
- ⑥：立入検査の報告書を作成したり、それぞれ担当する事務作業などを行います。意外と事務作業も多い！
- ⑦：平均仮眠時間5～6時間
- ⑧：交替の通信勤務でいつでも災害に備えています。

消防24時!!  
詳細はコチラ▶



# 役割一覧 若手職員活躍中！



R5年度入庁  
消防隊員

## 警防



『これが消防』  
火消しのプロ

- 火災現場の最前線。消火活動やあらゆる災害現場に出動します。普段は、被害を最小源にするため訓練を重ねます。

- 一刻を争う救急活動。救命士による静脈路確保など救命処置を行い医療機関へ迅速に搬送します。

救いたい。  
その信念で命を繋ぐ



## 救急

R6年度入庁  
救急救命士



## 救助

現場の最前線  
人命救助のエキスパート

- 救助に関する高度な知識や専門技術を有しています。特殊な資機材を使い、あらゆる災害で救助を待つ人を助けます。

R2年度入庁  
特別救助隊員



何気ないその日常を守る。

- 火災を未然に防ぐため、立入検査を行い消防設備や防火管理体制をチェックします。また、火災予防の広報も行います。



## 予防

R4年度入庁  
消防隊員



# Let's Go!

# NIIHAMA



新居浜市 採用試験

検索

採用試験に関する要綱、応募状況、試験状況、過去の状況等は下記の新居浜市役所人事課のHPをご確認ください。

【お問い合わせ】

〒792-8585

愛媛県新居浜市一宮町一丁目5番1号  
新居浜市役所 総務部 人事課

TEL：0897-65-1213

FAX：0897-65-1216

E-mail：jinnji@city.niihama.lg.jp

Hello!  
NEW

新居浜

「採用情報HP」 「Instagram」



## 新居浜市消防本部