

新居浜市美術館開館10周年記念展

住友洋画

フランスと日本近代絵画名品選

コレクション

会場 | 新居浜市美術館 展示室1・2 (あかがねミュージアム2階)

開館時間 | 午前9時30分～午後5時 (入場は午後4時30分まで)

休館日 | 月曜日 (ただし5月5日、6月2日は開館)、5月7日(水)、6月3日(火)

主催 | 新居浜市美術館 協賛 | 住友金属鉱山株式会社、住友化学株式会社、住友重機械工業株式会社、住友共同電力株式会社、住友林業株式会社、三井住友建設株式会社 後援 | 愛媛新聞社、NHK松山放送局、南海放送、テレビ愛媛、あいテレビ、愛媛朝日テレビ、ハートネットワーク、新居浜文化協会、国際ソロプチミスト新居浜、国際ソロプチミスト新居浜みなみ企画 | 神戸新聞社 協力 | 公益財団法人泉屋博古館

2025 4/26 Sat
6/22 Sun

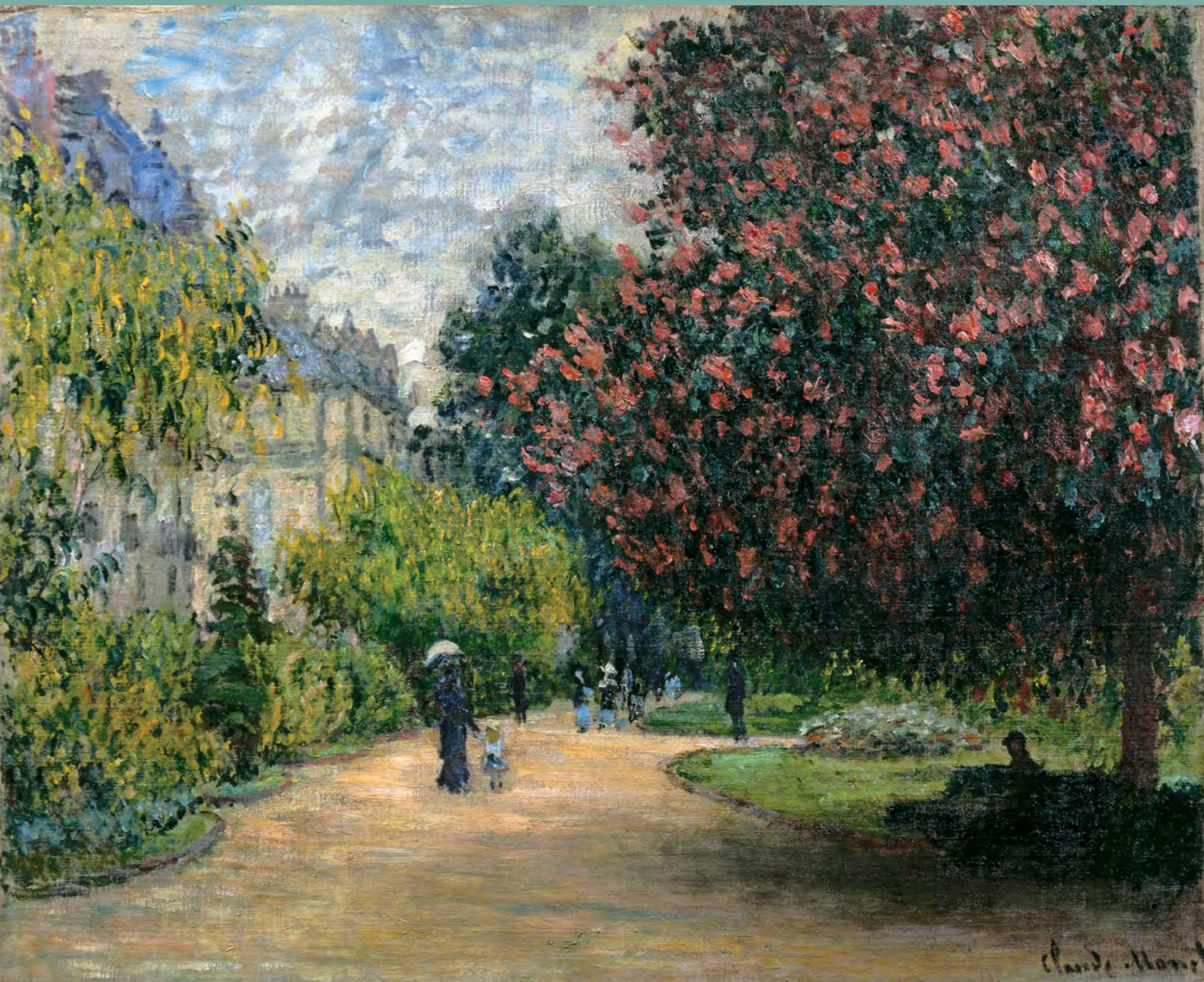
| 観覧料(税込) | 当日 | 団体 |
|---------|--------|------|
| 一般 | 1,000円 | 800円 |
| 65歳以上 | 800円 | 600円 |

大学生以下無料 *ただし小学生以下は保護者の同伴が必要

※身体障害者手帳、療育手帳、精神障害者保健福祉手帳のいずれかをお持ちの方(介助者1名を含む)は無料
※一般料金以外でご利用の方は、学生証や年齢確認のできるものをご持参ください。

※チケットは1階総合案内にて販売[当日券のみ]

新居浜市美術館
Niihama City Museum of Art



Sumitomo Collection: Paintings of the 19th-20th Centuries from Europe and Japan



住友家15代当主、住友吉左衛門友純(号・春翠、1864-1926)が始めた美術品の蒐集は、長男の寛一(1896-1956)、16代当主友成(1909-1993)に引き継がれ、西洋・東洋に目を向けた優れたコレクションが形成されました。

とりわけ春翠が1897年の欧米視察旅行中にパリで購入した2点のクロード・モネは、日本にもたらされた最初期のモネ作品として特筆すべき存在です。住友家の須磨別邸には、このモネをはじめとする貴重な洋画コレクションが飾られ、まだ日本に美術館と呼べるものがなかった時代に日本の画家たちに鑑賞の機会を与えました。

本展覧会では、泉屋博古館東京が所蔵する住友コレクションの中から、モネ、ジャン＝ポール・ローランス、浅井忠、鹿子木孟郎、岸田劉生らによる名品約80点をご紹介します。フランス絵画と日本近代洋画より厳選した名品の数々をお楽しみください。

表面. クロード・モネ《モンソー公園》1876年

1. ジャン＝ポール・ローランス 《マルソー將軍の遺体の前のオーストリアの参謀たち》1877年
 2. 浅井忠《河畔洋館》1902年
 3. 鹿子木孟郎《ノルマンディーの浜》1907年
 4. 藤島武二《幸ある朝》1908年
 5. 和田英作《こだま》1903年
 6. 岸田劉生《二人麗子図(童女飾髪図)》1922年
- いずれも泉屋博古館東京蔵



2.



3.



4.



5.



6.

関連事業

◆ ガラリートーク ◆

[日時] 4月26日(土)
9:30~10:15 (約45分)

[会場] 展示室1・2内(あかがねミュージアム2階)
[講師] 野地 耕一郎(泉屋博古館東京 館長)
[定員] 30名 *参加自由・要観覧券

◆ ガラリートーク ◆

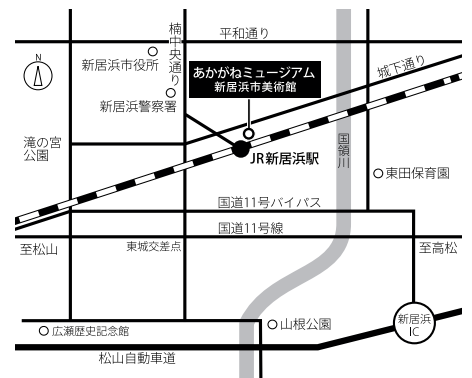
[日時] 5月24日(土)
14:00~15:00 (約60分)

[会場] 展示室1・2内(あかがねミュージアム2階)
[講師] 椎野 晃史(泉屋博古館東京 主任学芸員)
[定員] 30名 *参加自由・要観覧券

◆ 記念講演会 ◆

[日時] 4月27日(日)
13:30~15:00 (約90分)

[会場] 多目的ホール(あかがねミュージアム地下1階)
[講師] 野地 耕一郎(泉屋博古館東京 館長)
「モネからはじまる 住友洋画物語
-近代日本最初の洋画コレクション」
[定員] 150名 *参加自由・聴講無料



【交通案内】JR予讃線「新居浜」駅から徒歩すぐ/せとうちバス「新居浜駅」下車徒歩すぐ/松山自動車道新居浜ICからJR新居浜駅方面へ車で15分
※ナビ設定で越越しの際は、住所検索かJR新居浜駅検索でお越しください
【駐車場】施設併設の有料駐車場があります/施設をご利用の方は総合案内にて3時間無料サービス券をお配りしています
※駐車場には限りがありますので、公共交通をご利用ください。

新居浜市美術館 Niigata City Museum of Art

〒792-0812 愛媛県新居浜市坂井町2-8-1

Tel. 0897-65-3580 / Fax. 0897-65-3581

<https://www.city.niigata.lg.jp/soshiki/bijutu/>

