

### 1 川西地区①

- 指定緊急避難場所  
災害から一時的、緊急的に避難する場所
- 指定避難所 (緊急避難場所を兼ねる)  
被災者等を必要な期間滞在させるための施設
- 市役所・支所
- 警察
- 消防
- 消防団詰所
- 救急指定病院
- 土のう用砂置場
- アンダーパス
- 水位観測所
- 雨量観測所
- ライブカメラ
- 市境界
- 県指定緊急輸送路(一次)
- 鉄道
- 河川・池・海

**高潮浸水想定区域**

浸水の深さ	5.0~10.0m未満
	2階の屋根以上が浸水
	3.0~5.0m未満
	2階の屋根まで浸水
	0.5~3.0m未満
	2階の床下まで浸水
	0.5m未満
	1階の床下まで浸水

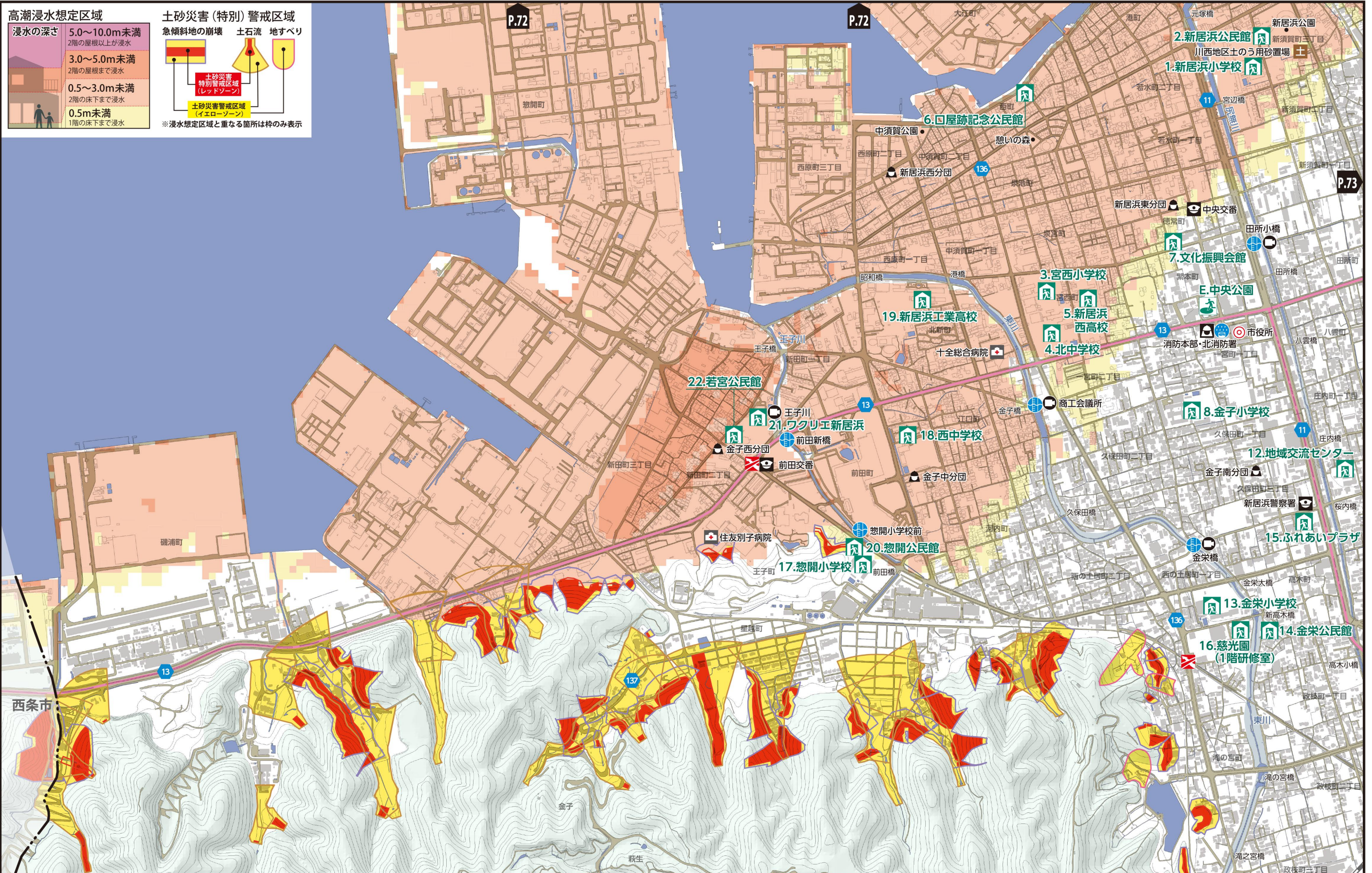
**土砂災害(特別)警戒区域**

急傾斜地の崩壊 土石流 地すべり

土砂災害特別警戒区域(レッドゾーン)

土砂災害警戒区域(イエローゾーン)

※浸水想定区域と重なる箇所は枠のみ表示



測量法に基づく国土地理院長承認(使用)R 5JHs 298

地震  
津波  
洪水  
土砂災害  
ため池  
高潮  
役立つ情報  
マイタイムライン

地震  
津波  
洪水  
土砂災害  
ため池  
高潮  
役立つ情報  
マイタイムライン



# 高潮 ハザードマップ

Storm surge Hazard map

## 2 川西地区②

- 指定緊急避難場所  
災害から一時的、緊急的に避難する場所
- 指定避難所 (緊急避難場所を兼ねる)  
被災者等を必要な期間滞在させるための施設

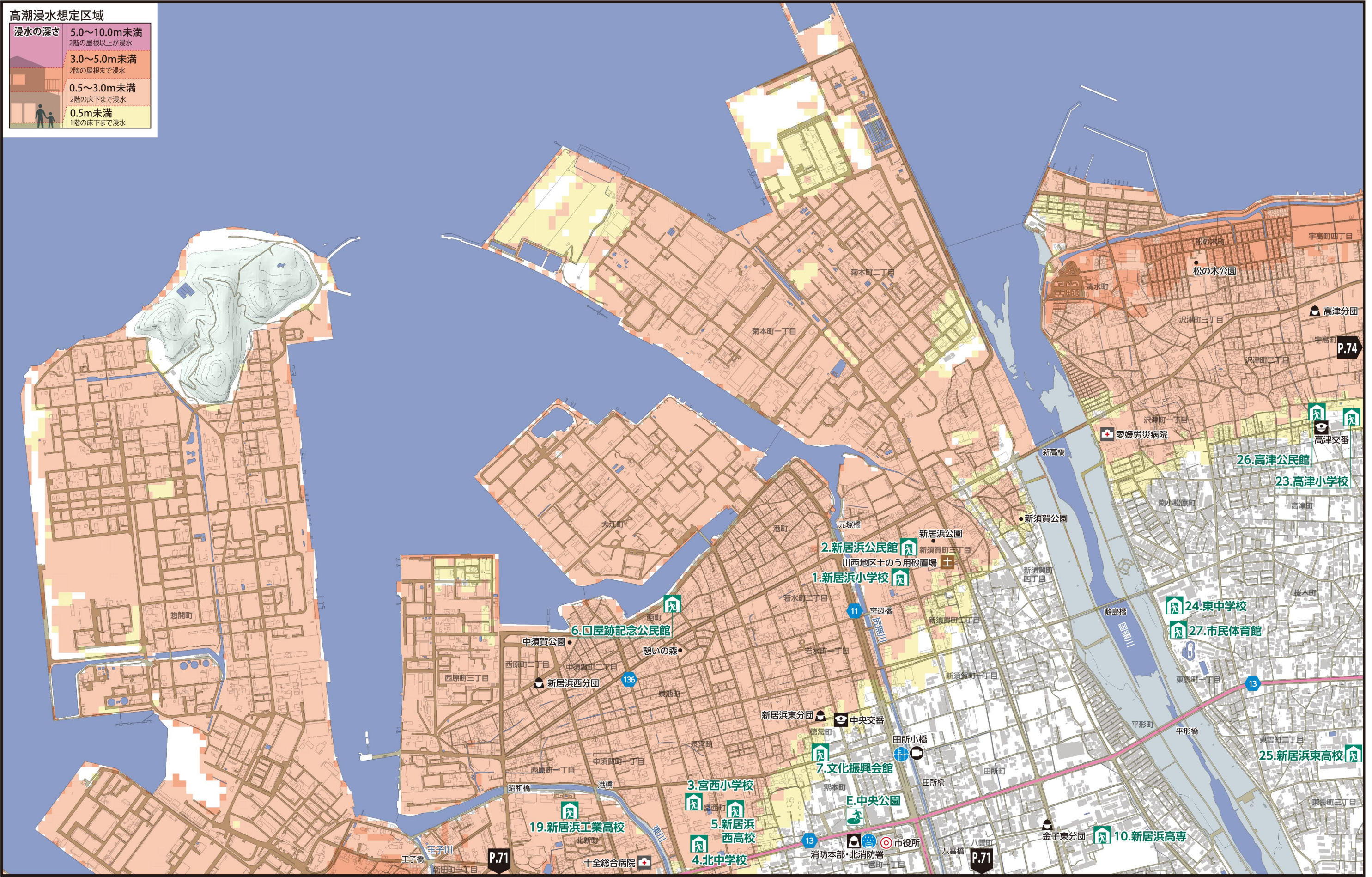
- 市役所・支所
- 警察
- 消防
- 消防団詰所
- 救急指定病院
- 土のう用砂置場
- アンダーパス
- 水位観測所
- 雨量観測所
- ライブカメラ

- 市境界
- 県指定緊急輸送路(一次)
- 鉄道
- 河川・池・海



**高潮浸水想定区域**

浸水の深さ	5.0~10.0m未満
	2階の屋根以上が浸水
	3.0~5.0m未満
	2階の屋根まで浸水
	0.5~3.0m未満
	2階の床下まで浸水
	0.5m未満
	1階の床下まで浸水



測量法に基づく国土地理院長承認(使用)R 5JHs 298



### 3 川東地区①

**指定緊急避難場所**  
災害から一時的、緊急的に避難する場所

**指定避難所** (緊急避難場所を兼ねる)  
被災者等を必要な期間滞在させるための施設

- 市役所・支所
- 警察
- 消防
- 消防団詰所
- 救急指定病院

- 土のう用砂置場
- アンダーパス
- 水位観測所
- 雨量観測所
- ライブカメラ

- 市境界
- 県指定緊急輸送路(一次)
- 鉄道
- 河川・池・海



**高潮浸水想定区域**

浸水の深さ	5.0~10.0m未満
	2階の屋根以上が浸水
	3.0~5.0m未満
	2階の屋根まで浸水
	0.5~3.0m未満
	2階の床下まで浸水
	0.5m未満
	1階の床下まで浸水

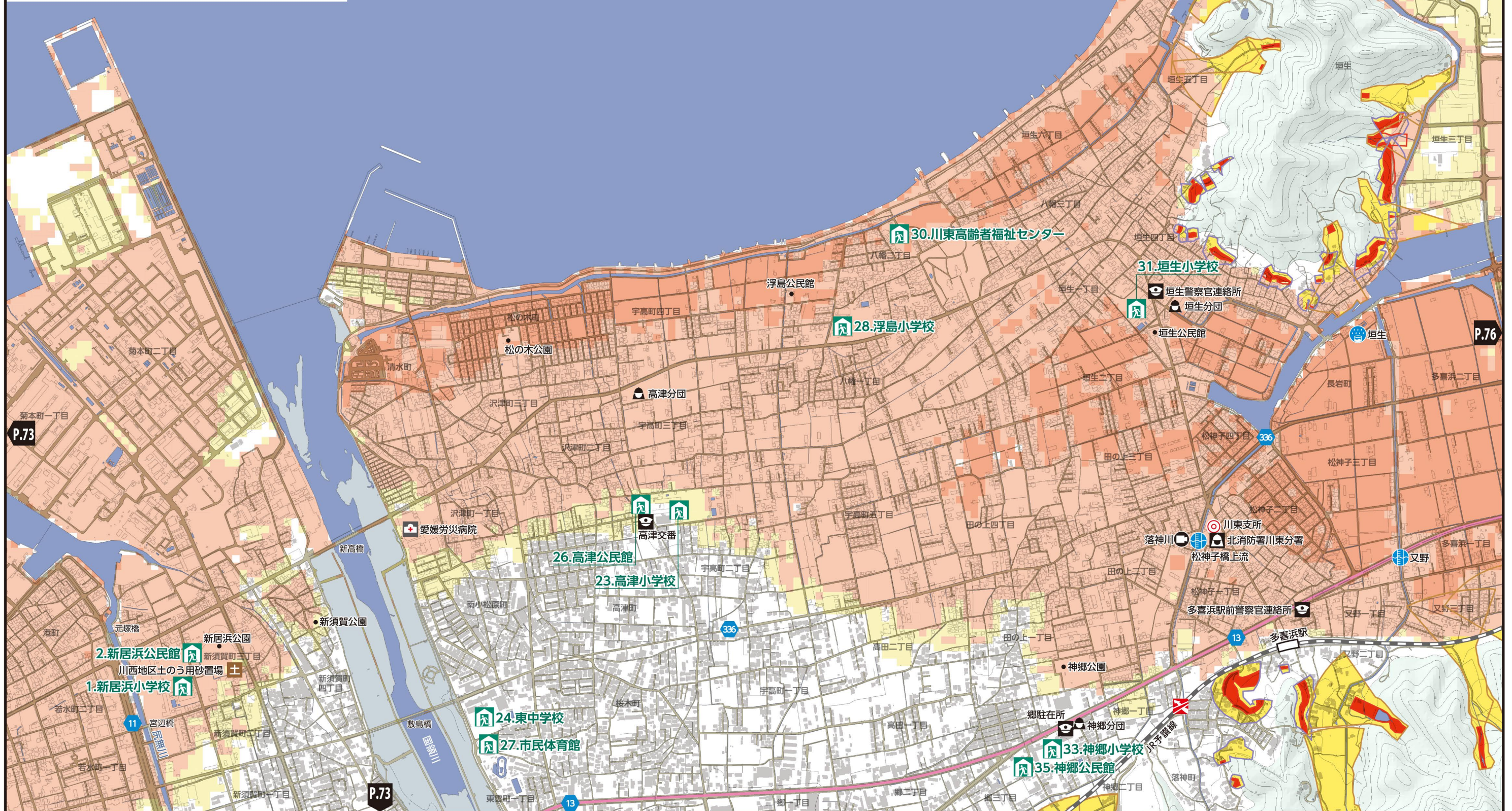
**土砂災害(特別)警戒区域**

急傾斜地の崩壊 土石流 地すべり

土砂災害特別警戒区域(レッドゾーン)

土砂災害警戒区域(イエローゾーン)

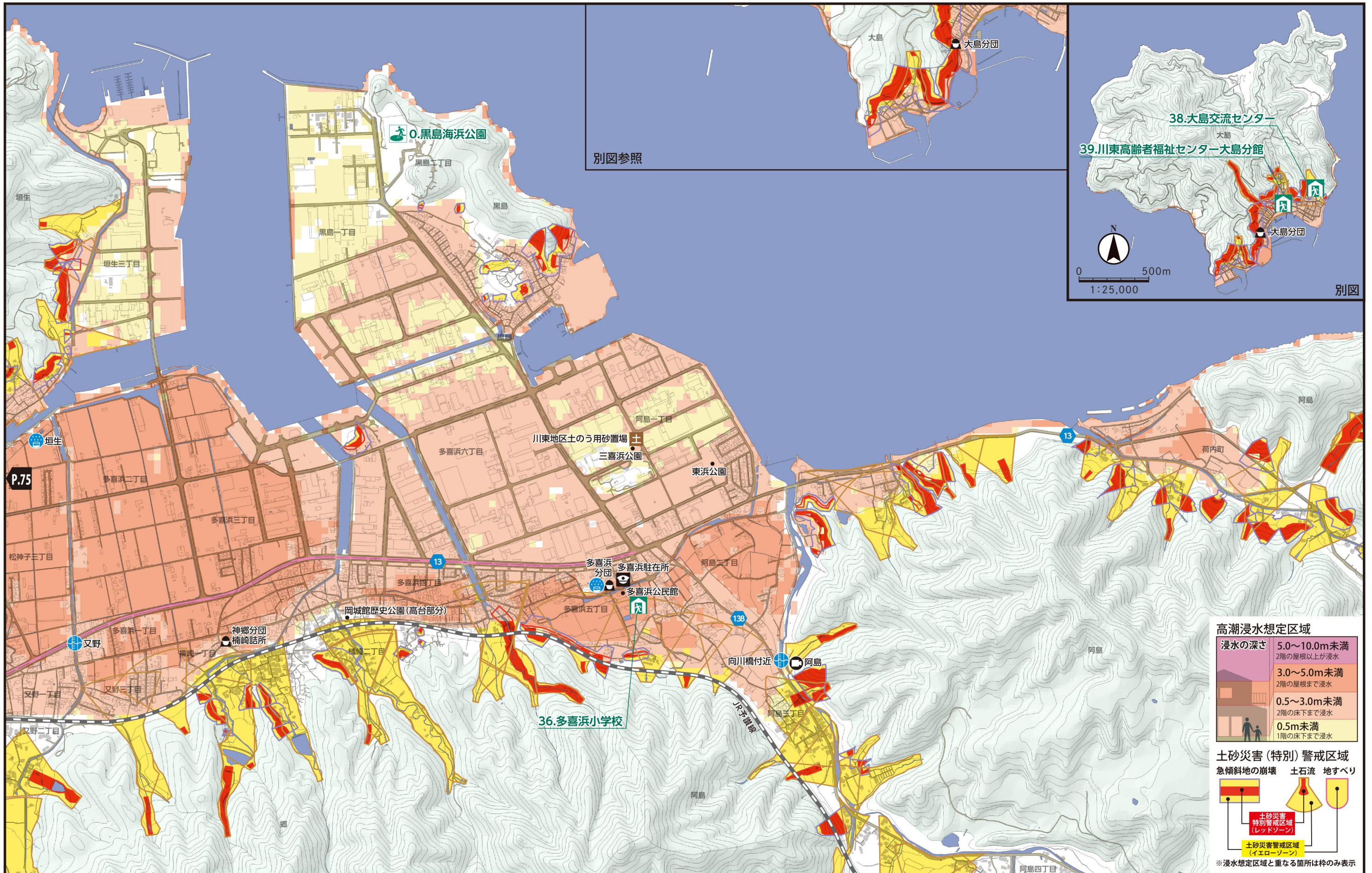
※浸水想定区域と重なる箇所は枠のみ表示





### 4 川東地区②

- 指定緊急避難場所  
災害から一時的、緊急的に避難する場所
- 指定避難所 (緊急避難場所を兼ねる)  
被災者等を必要な期間滞在させるための施設
- 市役所・支所
- 警察
- 消防
- 消防団詰所
- 救急指定病院
- 土のう用砂置場
- アンダーパス
- 水位観測所
- 雨量観測所
- ライブカメラ
- 市境界
- 県指定緊急輸送路(一次)
- 鉄道
- 河川・池・海



別図参照



別図

**高潮浸水想定区域**

浸水の深さ	5.0~10.0m未滿
	2階の屋根以上が浸水
3.0~5.0m未滿	2階の屋根まで浸水
0.5~3.0m未滿	2階の床まで浸水
0.5m未滿	1階の床まで浸水

**土砂災害(特別)警戒区域**  
急傾斜地の崩壊 土石流 地すべり

※浸水想定区域と重なる箇所は枠のみ表示

地震  
津波  
洪水  
土砂災害  
ため池  
高潮  
役立つ情報  
マイタイムライン

地震  
津波  
洪水  
土砂災害  
ため池  
高潮  
役立つ情報  
マイタイムライン