

洪水・土砂災害・ため池 ハザードマップ

Flood / Sediment disaster / Reservoir Hazard map

1 川西地区①

指定緊急避難場所
災害から一時的、緊急的に避難する場所

指定避難所 (緊急避難場所を兼ねる)
被災者等を必要な期間滞在させるための施設

- 市役所・支所
- 警察
- 消防
- 消防団詰所
- 救急指定病院

- 土のう用砂置場
- アンダーパス
- 水位観測所
- 雨量観測所
- ライブカメラ

- 市境界
- 県指定緊急輸送路(一次)
- 鉄道
- 河川・池・海



洪水浸水想定区域

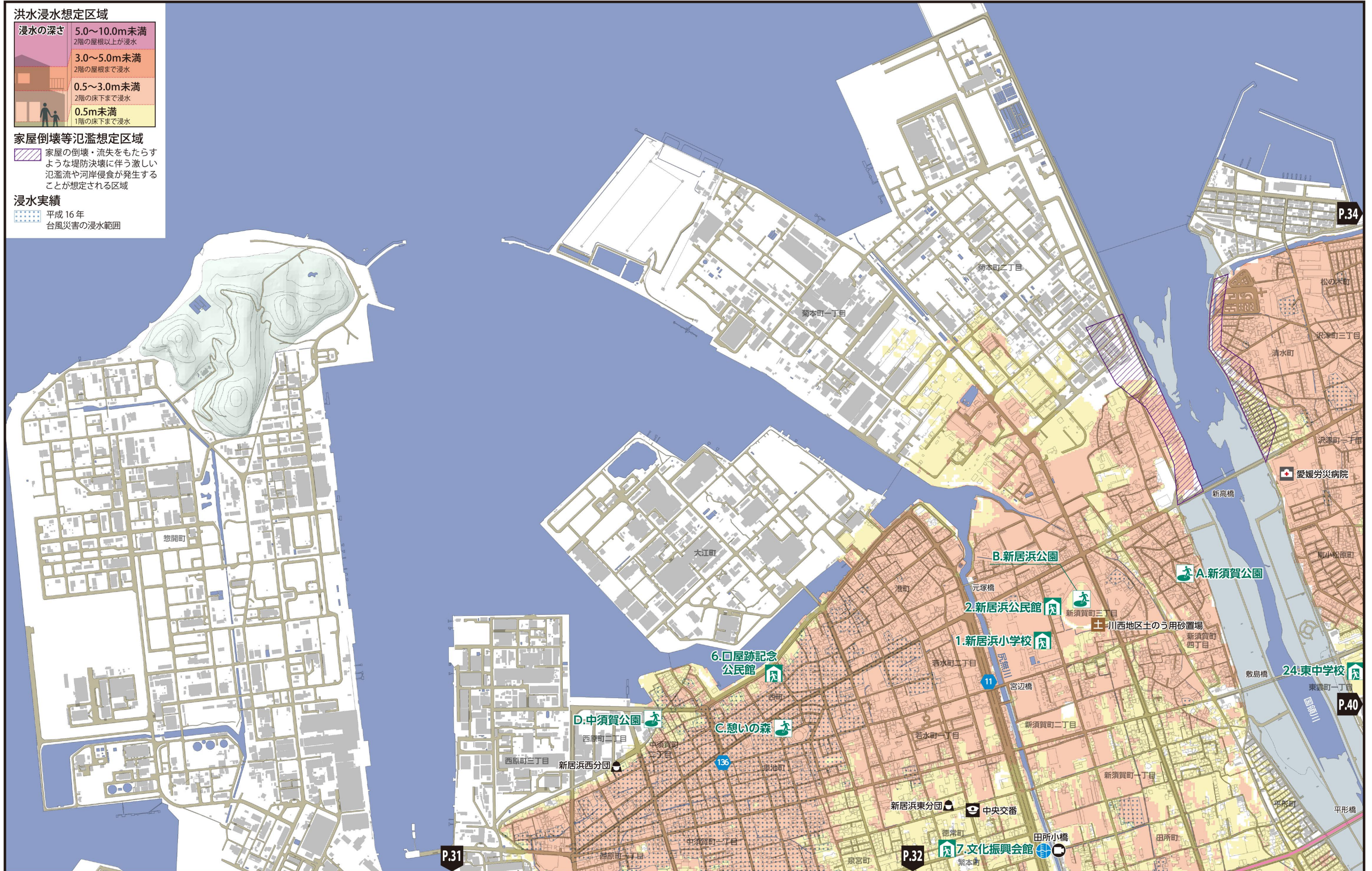
- 浸水の深さ 5.0~10.0m未満
2階の屋根以上が浸水
- 3.0~5.0m未満
2階の屋根まで浸水
- 0.5~3.0m未満
2階の床下まで浸水
- 0.5m未満
1階の床下まで浸水

家屋倒壊等氾濫想定区域

家屋の倒壊・流失をもたらすような堤防決壊に伴う激しい氾濫流や河岸侵食が発生することが想定される区域

浸水実績

平成16年
台風災害の浸水範囲



測量法に基づく国土地理院長承認(使用)R 5JHs 298

地震
津波
洪水
土砂災害
ため池
高潮
役立つ情報
マイ・タイムライン

地震
津波
洪水
土砂災害
ため池
高潮
役立つ情報
マイ・タイムライン

洪水・土砂災害・ため池 ハザードマップ

Flood / Sediment disaster / Reservoir Hazard map

2 川西地区②

指定緊急避難場所
災害から一時的、緊急的に避難する場所

指定避難所 (緊急避難場所を兼ねる)
被災者等を必要な期間滞在させるための施設

- 市役所・支所
- 警察
- 消防
- 消防団詰所
- 救急指定病院

- 土のう用砂置場
- アンダーパス
- 水位観測所
- 雨量観測所
- ライブカメラ

- 市境界
- 県指定緊急輸送路(一次)
- 鉄道
- 河川・池・海



洪水浸水想定区域

浸水の深さ	5.0~10.0m未満 2階の屋根以上が浸水
	3.0~5.0m未満 2階の屋根まで浸水
	0.5~3.0m未満 2階の床下まで浸水
	0.5m未満 1階の床下まで浸水

土砂災害(特別)警戒区域
急傾斜地の崩壊 土石流 地すべり

土砂災害特別警戒区域(レッドゾーン)
土砂災害警戒区域(イエローゾーン)

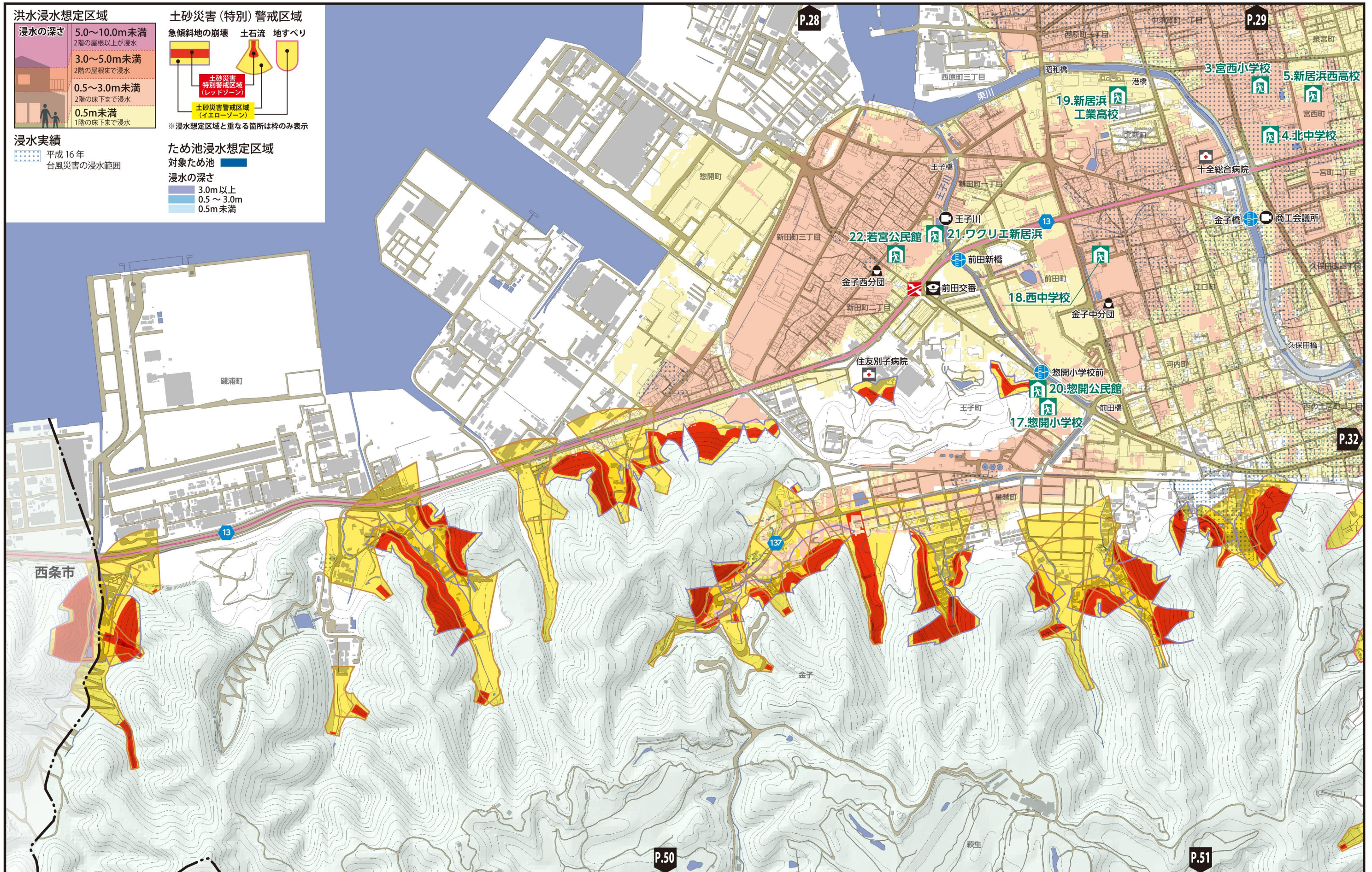
※浸水想定区域と重なる箇所は枠のみ表示

浸水実績
平成16年
台風災害の浸水範囲

ため池浸水想定区域
対象ため池

浸水の深さ

- 3.0m以上
- 0.5~3.0m
- 0.5m未満



洪水・土砂災害・ため池 ハザードマップ

Flood / Sediment disaster / Reservoir Hazard map

3 川西地区③

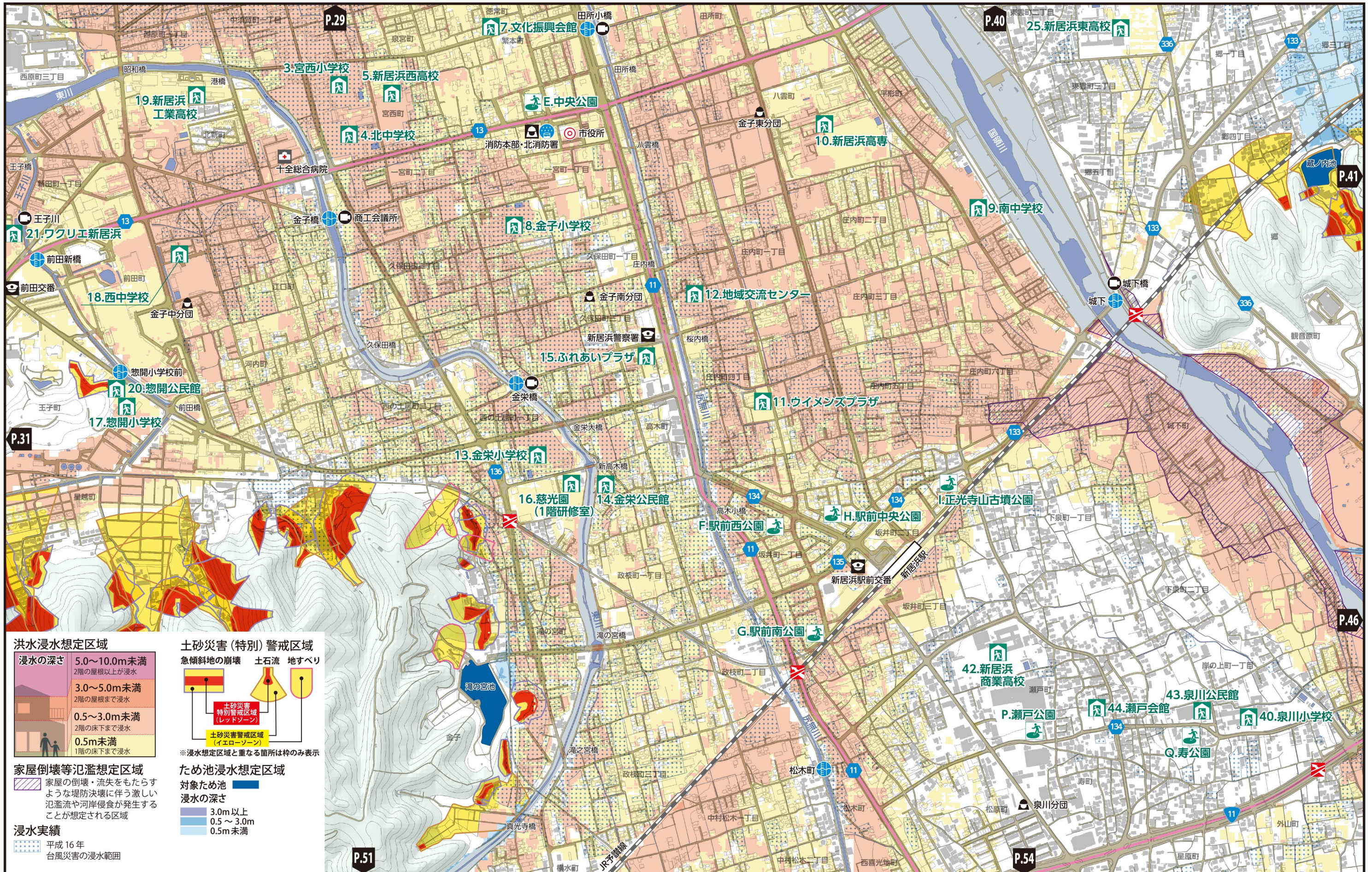
指定緊急避難場所
災害から一時的、緊急的に避難する場所

指定避難所 (緊急避難場所を兼ねる)
被災者等を必要な期間滞在させるための施設

市役所・支所
警察
消防
消防団詰所
救急指定病院

土のう用砂置場
アンダーパス
水位観測所
雨量観測所
ライブカメラ

市境界
県指定緊急輸送路(一次)
鉄道
河川・池・海



洪水浸水想定区域

浸水の深さ	5.0~10.0m未滿
	2階の屋根以上が浸水
	3.0~5.0m未滿
	2階の屋根まで浸水
	0.5~3.0m未滿
	2階の床下まで浸水
	0.5m未滿
	1階の床下まで浸水

家屋倒壊等氾濫想定区域

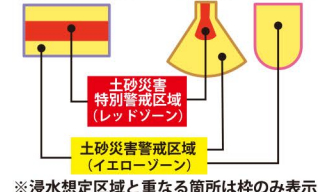
家屋の倒壊・流失をもたらすような堤防決壊に伴う激しい氾濫流や河岸侵食が発生することが想定される区域

浸水実績

平成16年
台風災害の浸水範囲

土砂災害(特別)警戒区域

急傾斜地の崩壊 土石流 地すべり



ため池浸水想定区域

対象ため池	■
浸水の深さ	■
	3.0m以上
	0.5~3.0m
	0.5m未滿

洪水・土砂災害・ため池 ハザードマップ

Flood / Sediment disaster / Reservoir Hazard map

4 川東地区①

指定緊急避難場所
災害から一時的、緊急的に避難する場所

指定避難所 (緊急避難場所を兼ねる)
被災者等を必要な期間滞在させるための施設

- 市役所・支所
- 警察
- 消防
- 消防団詰所
- 救急指定病院

- 土のう用砂置場
- アンダーパス
- 水位観測所
- 雨量観測所
- ライブカメラ

- 市境界
- 県指定緊急輸送路(一次)
- 鉄道
- 河川・池・海



洪水浸水想定区域

浸水の深さ	5.0~10.0m未満
	2階の屋根以上が浸水
	3.0~5.0m未満
	2階の屋根まで浸水
	0.5~3.0m未満
	2階の床下まで浸水
	0.5m未満
	1階の床下まで浸水

家屋倒壊等氾濫想定区域

家屋の倒壊・流失をもたらすような堤防決壊に伴う激しい氾濫流や河岸侵食が発生することが想定される区域

浸水実績

平成16年
台風災害の浸水範囲

土砂災害(特別)警戒区域

急傾斜地の崩壊 土石流 地すべり

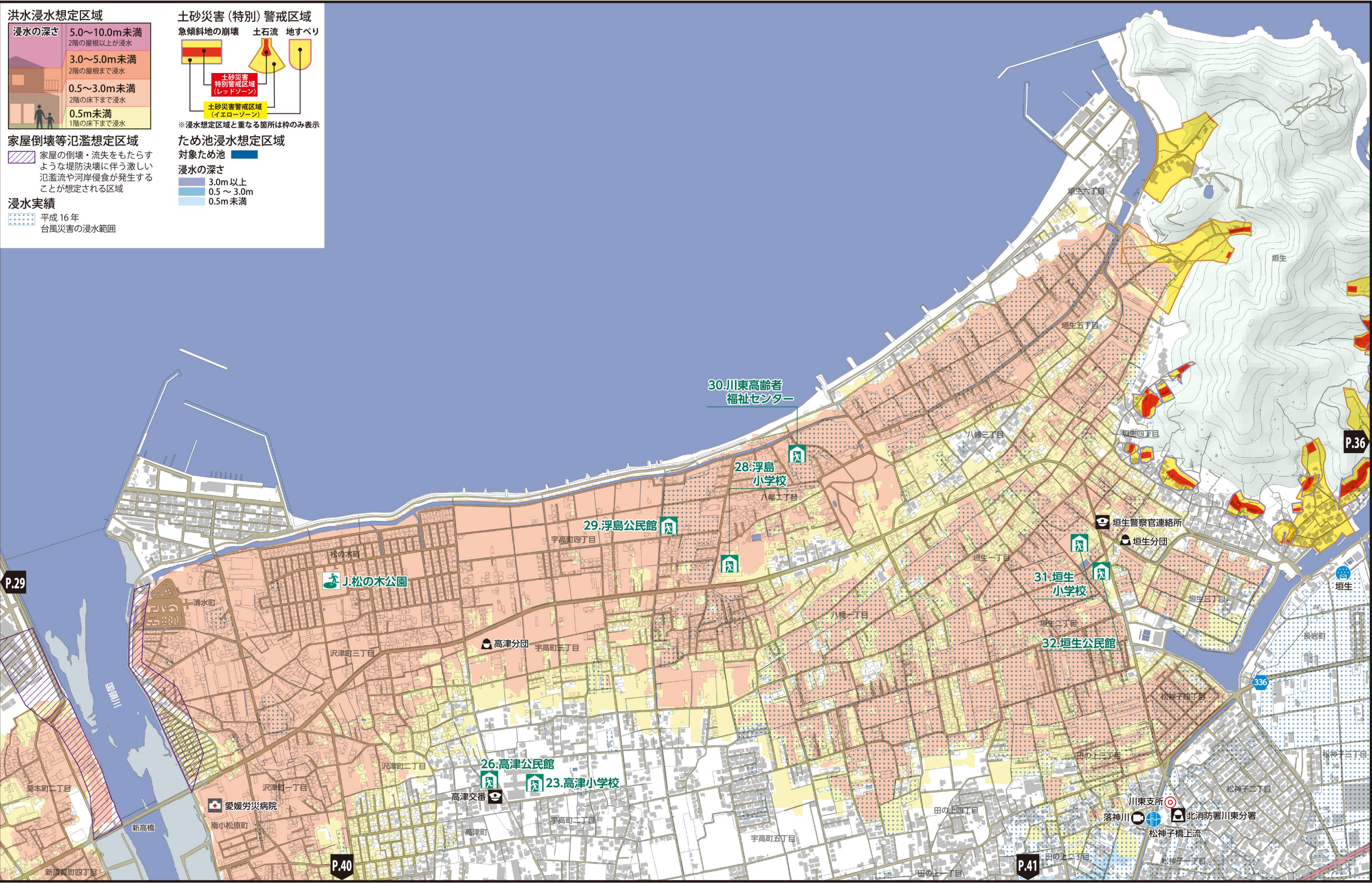


※浸水想定区域と重なる箇所は枠のみ表示

ため池浸水想定区域

対象ため池

浸水の深さ	3.0m以上
	0.5~3.0m
	0.5m未満



測量法に基づく国土地理院長承認(使用)R 5JHs 298

洪水・土砂災害・ため池 ハザードマップ

Flood / Sediment disaster / Reservoir Hazard map

5 川東地区②

指定緊急避難場所
災害から一時的、緊急的に避難する場所

指定避難所 (緊急避難場所を兼ねる)
被災者等を必要な期間滞在させるための施設

- 市役所・支所
- 警察
- 消防
- 消防団詰所
- 救急指定病院

- 土のう用砂置場
- アンダーパス
- 水位観測所
- 雨量観測所
- ライブカメラ

- 市境界
- 県指定緊急輸送路(一次)
- 鉄道
- 河川・池・海

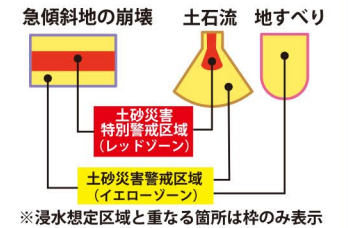


洪水浸水想定区域

浸水の深さ	5.0~10.0m未満 2階の屋根以上が浸水
	3.0~5.0m未満 2階の屋根まで浸水
	0.5~3.0m未満 2階の床下まで浸水
	0.5m未満 1階の床下まで浸水

浸水実績
平成16年
台風災害の浸水範囲

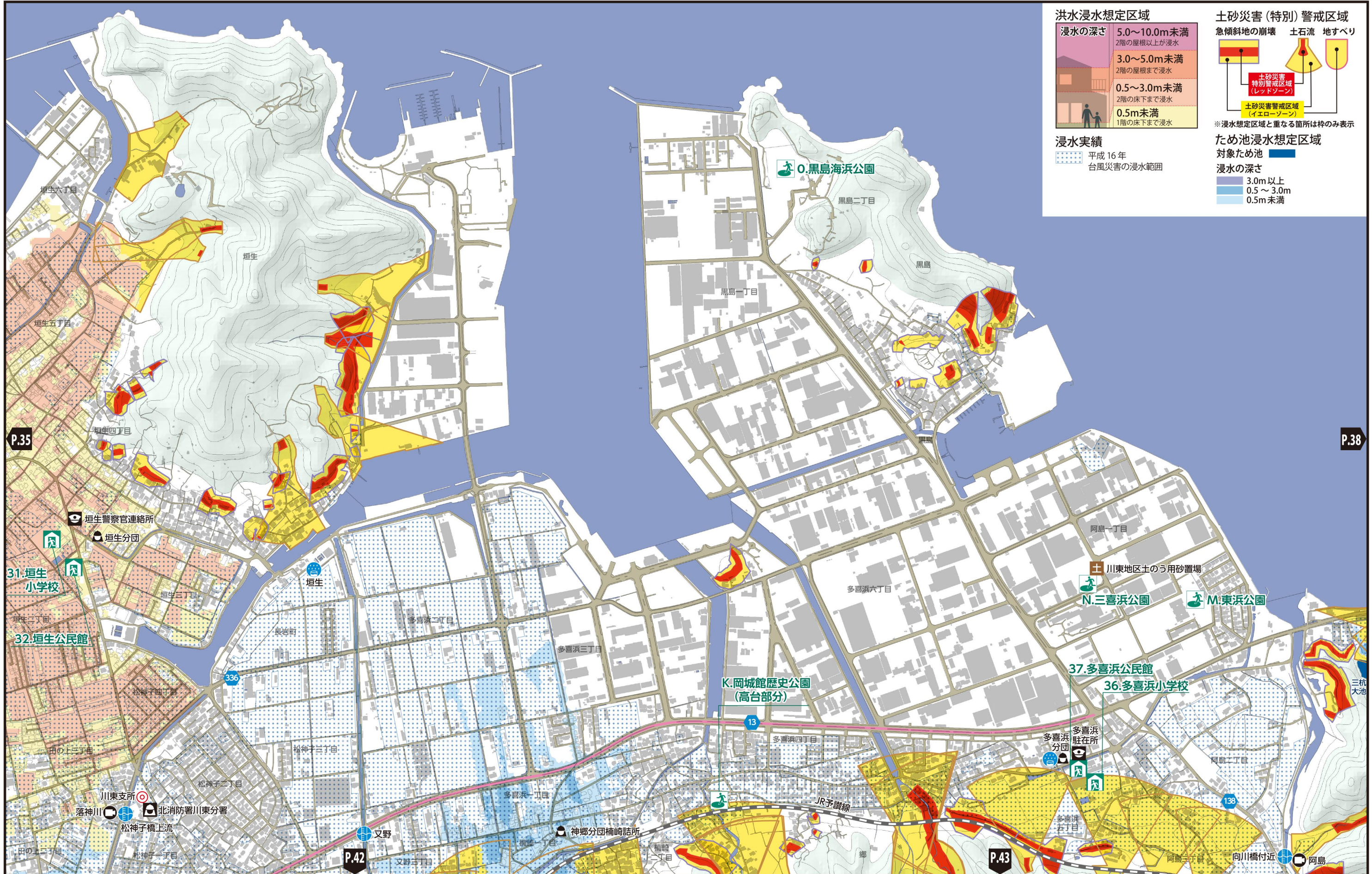
土砂災害(特別)警戒区域



ため池浸水想定区域

対象ため池

浸水の深さ	3.0m以上
	0.5~3.0m
	0.5m未満



測量法に基づく国土地理院長承認(使用)R 5JHs 298

地震

津波

洪水

土砂災害

ため池

高潮

役立つ情報

マイタイムライン

地震

津波

洪水

土砂災害

ため池

高潮

役立つ情報

マイタイムライン

6 川東地区③

指定緊急避難場所
災害から一時的、緊急的に避難する場所

指定避難所 (緊急避難場所を兼ねる)
被災者等を必要な期間滞在させるための施設

- 市役所・支所
- 警察
- 消防
- 消防団詰所
- 救急指定病院

- 土のう用砂置場
- アンダーパス
- 水位観測所
- 雨量観測所
- ライブカメラ

- 市境界
- 県指定緊急輸送路(一次)
- 鉄道
- 河川・池・海



浸水実績
平成16年台風災害の浸水範囲

土砂災害(特別)警戒区域
急傾斜地の崩壊 土石流 地すべり

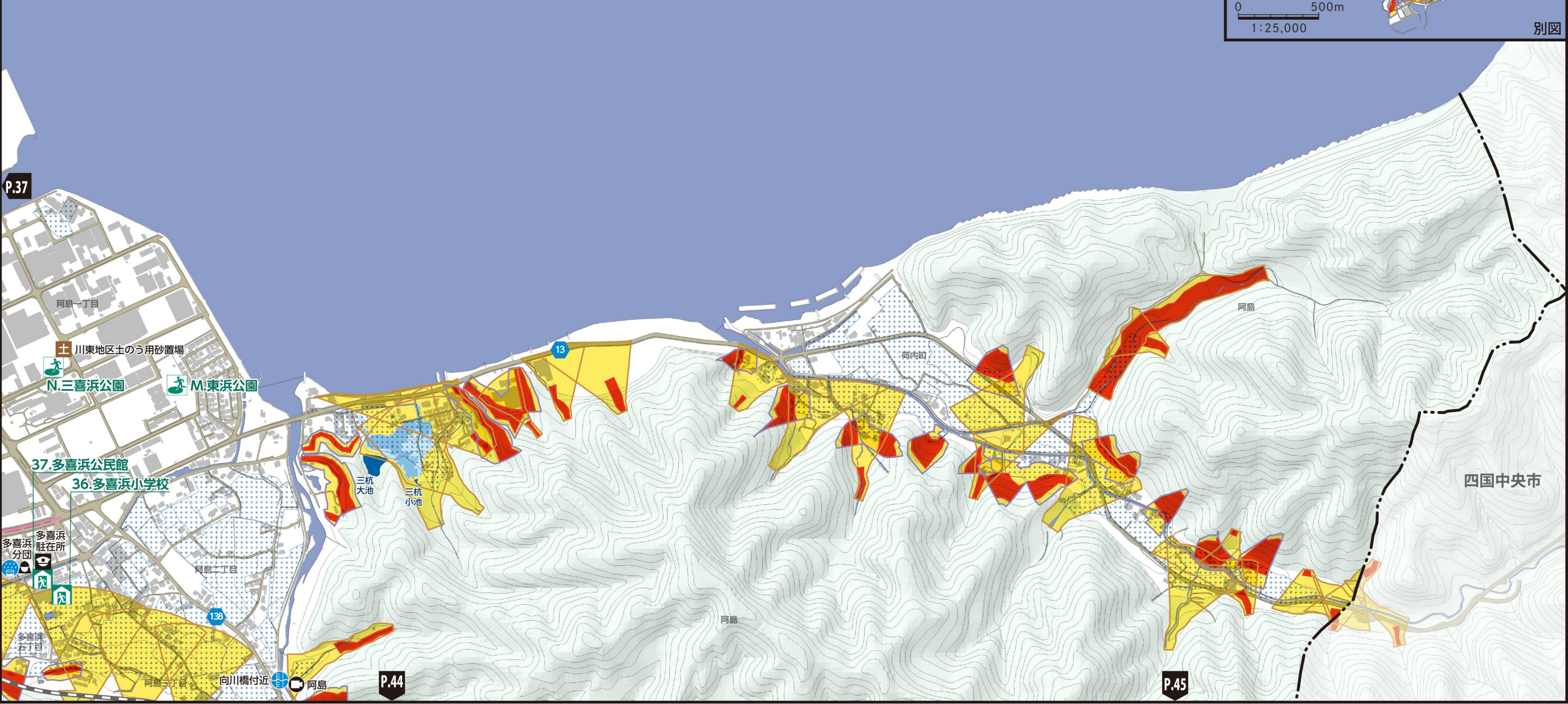
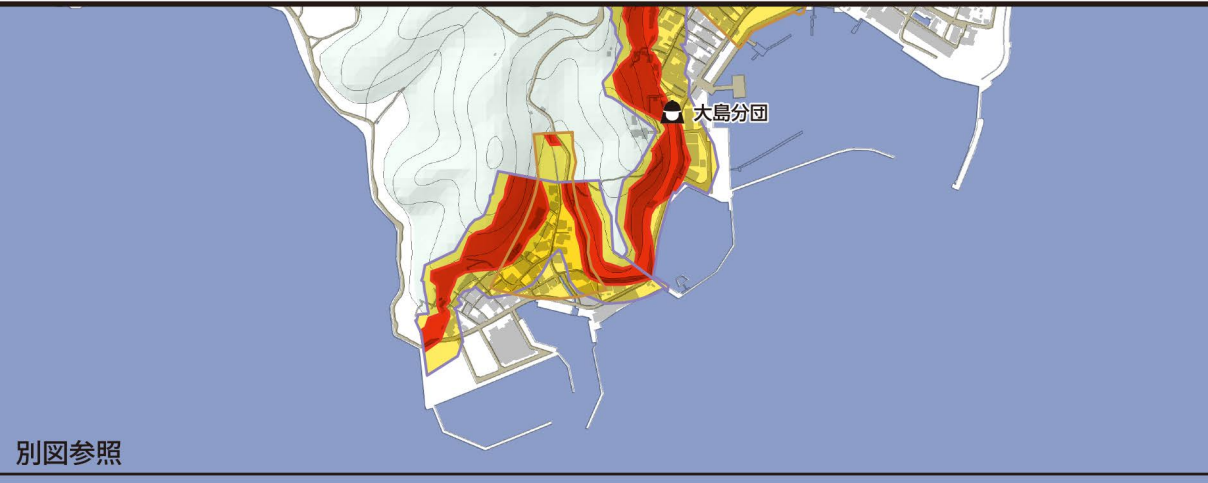
土砂災害特別警戒区域(レッドゾーン)
土砂災害警戒区域(イエローゾーン)

※浸水想定区域と重なる箇所は枠のみ表示

ため池浸水想定区域
対象ため池

浸水の深さ

- 3.0m以上
- 0.5~3.0m
- 0.5m未満



測量法に基づく国土地理院長承認(使用)R 5JHs 298

洪水・土砂災害・ため池 ハザードマップ

Flood / Sediment disaster / Reservoir Hazard map

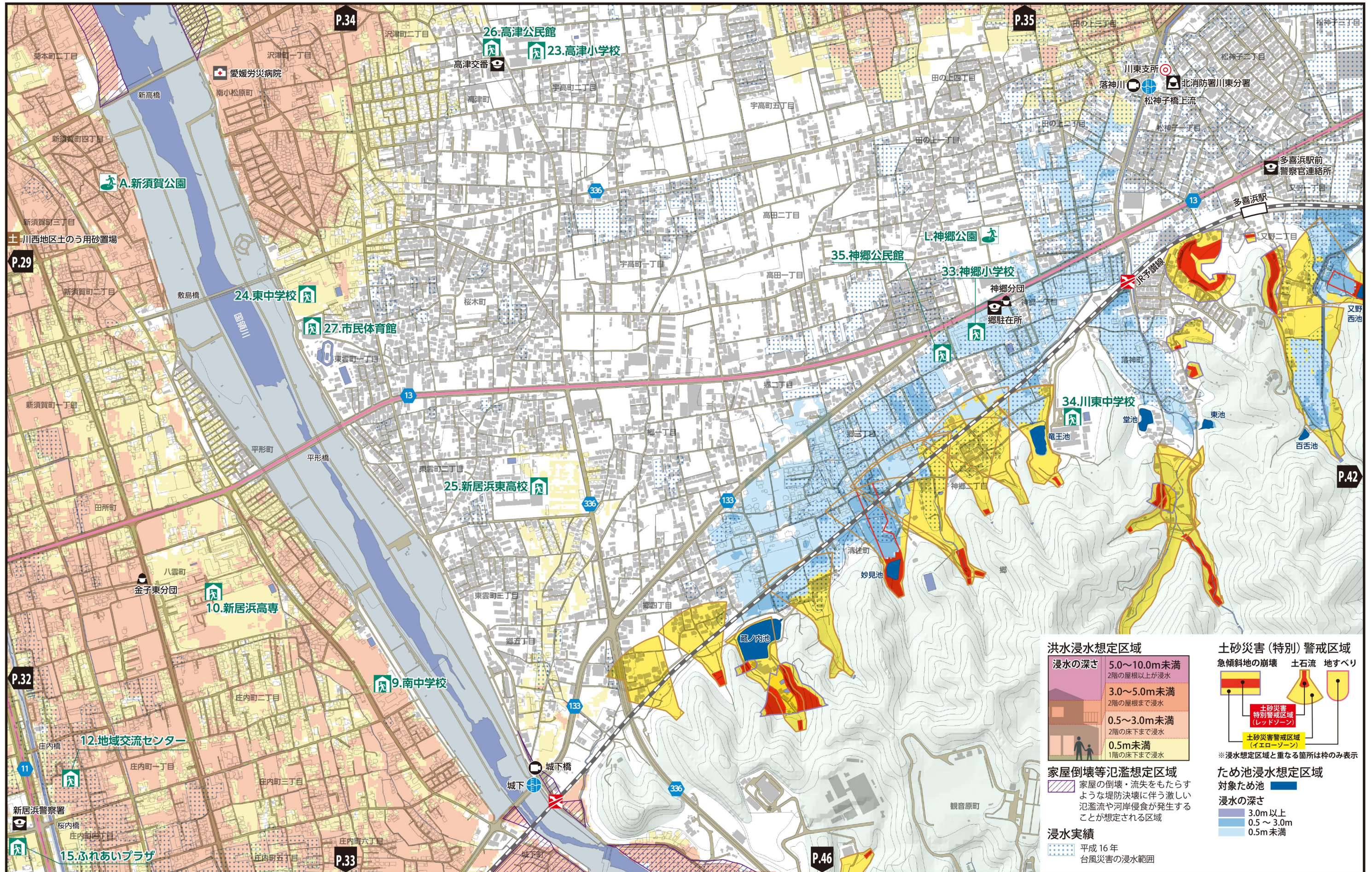
7 川東地区④

- 指定緊急避難場所
災害から一時的、緊急的に避難する場所
- 指定避難所 (緊急避難場所を兼ねる)
被災者等を必要な期間滞在させるための施設

- 市役所・支所
- 警察
- 消防
- 消防団詰所
- 救急指定病院

- 土のう用砂置場
- アンダーパス
- 水位観測所
- 雨量観測所
- ライブカメラ

- 市境界
- 県指定緊急輸送路(一次)
- 鉄道
- 河川・池・海



洪水浸水想定区域

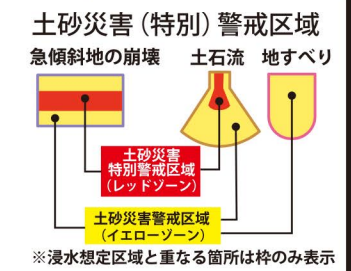
浸水の深さ	5.0~10.0m未滿
	2階の屋根以上が浸水
	3.0~5.0m未滿
	2階の屋根まで浸水
	0.5~3.0m未滿
	2階の床まで浸水
	0.5m未滿
	1階の床まで浸水

家屋倒壊等氾濫想定区域

家屋の倒壊・流失をもたらすような堤防決壊に伴う激しい氾濫流や河岸侵食が発生することが想定される区域

浸水実績

平成16年
台風災害の浸水範囲



ため池浸水想定区域

対象ため池

浸水の深さ	3.0m以上
	0.5~3.0m
	0.5m未滿

測量法に基づく国土地理院長承認(使用)R 5JHs 298

地震

津波

洪水

土砂災害

ため池

高潮

役立つ情報

マイタイムライン

地震

津波

洪水

土砂災害

ため池

高潮

役立つ情報

マイタイムライン

洪水・土砂災害・ため池 ハザードマップ

Flood / Sediment disaster / Reservoir Hazard map

8 川東地区⑤

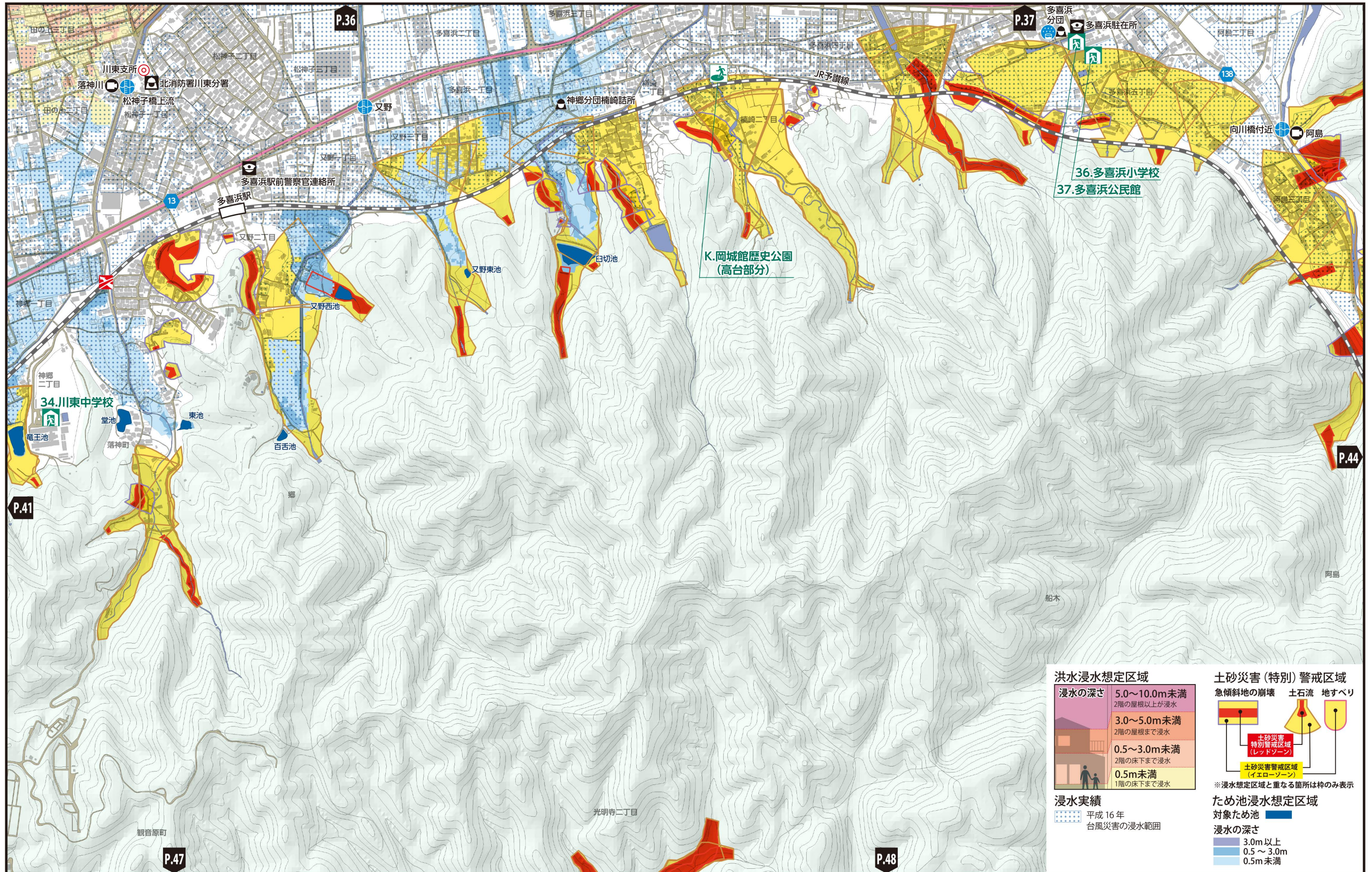
指定緊急避難場所
災害から一時的、緊急的に避難する場所

指定避難所 (緊急避難場所を兼ねる)
被災者等を必要な期間滞在させるための施設

- 市役所・支所
- 警察
- 消防
- 消防団詰所
- 救急指定病院

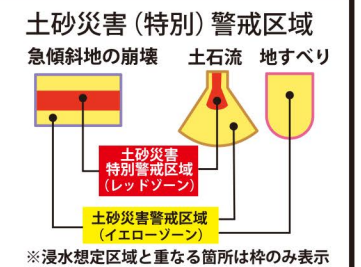
- 土のう用砂置場
- アンダーパス
- 水位観測所
- 雨量観測所
- ライブカメラ

- 市境界
- 県指定緊急輸送路(一次)
- 鉄道
- 河川・池・海



洪水浸水想定区域

浸水の深さ	5.0~10.0m未満
	2階の屋根以上が浸水
	3.0~5.0m未満
	2階の屋根まで浸水
	0.5~3.0m未満
	2階の床下まで浸水
	0.5m未満
	1階の床下まで浸水



浸水実績

平成16年 台風災害の浸水範囲

ため池浸水想定区域

対象ため池

浸水の深さ

3.0m以上
0.5~3.0m
0.5m未満

9 川東地区⑥

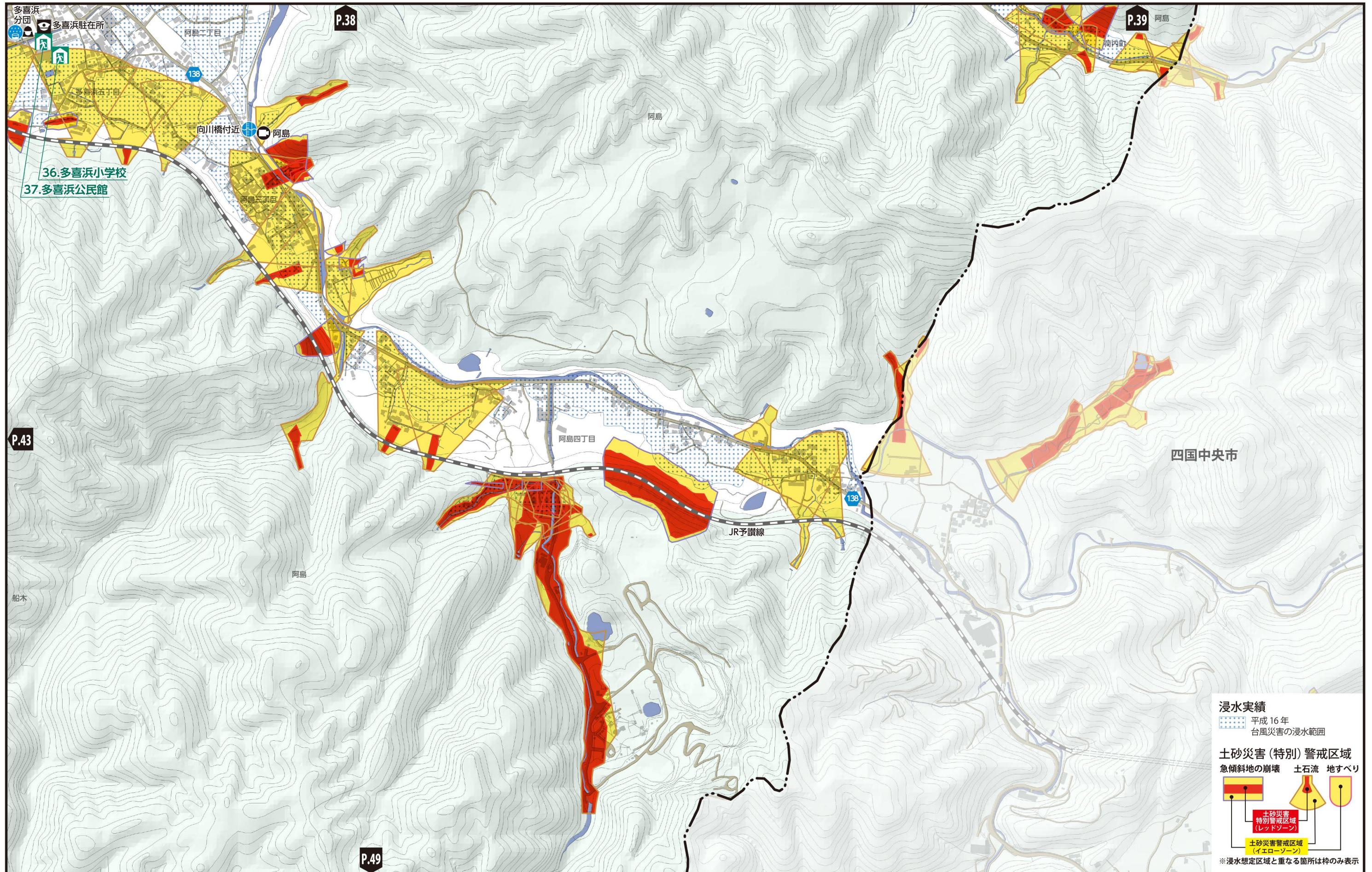
指定緊急避難場所
災害から一時的、緊急的に避難する場所

指定避難所 (緊急避難場所を兼ねる)
被災者等を必要な期間滞在させるための施設

- 市役所・支所
- 警察
- 消防
- 消防団詰所
- 救急指定病院

- 土のう用砂置場
- アンダーパス
- 水位観測所
- 雨量観測所
- ライブカメラ

- 市境界
- 県指定緊急輸送路(一次)
- 鉄道
- 河川・池・海



測量法に基づく国土地理院長承認(使用)R 5JHs 298

地震

津波

洪水

土砂災害

ため池

高潮

役立つ情報

マイ・タイムライン

地震

津波

洪水

土砂災害

ため池

高潮

役立つ情報

マイ・タイムライン

10 上部地区①

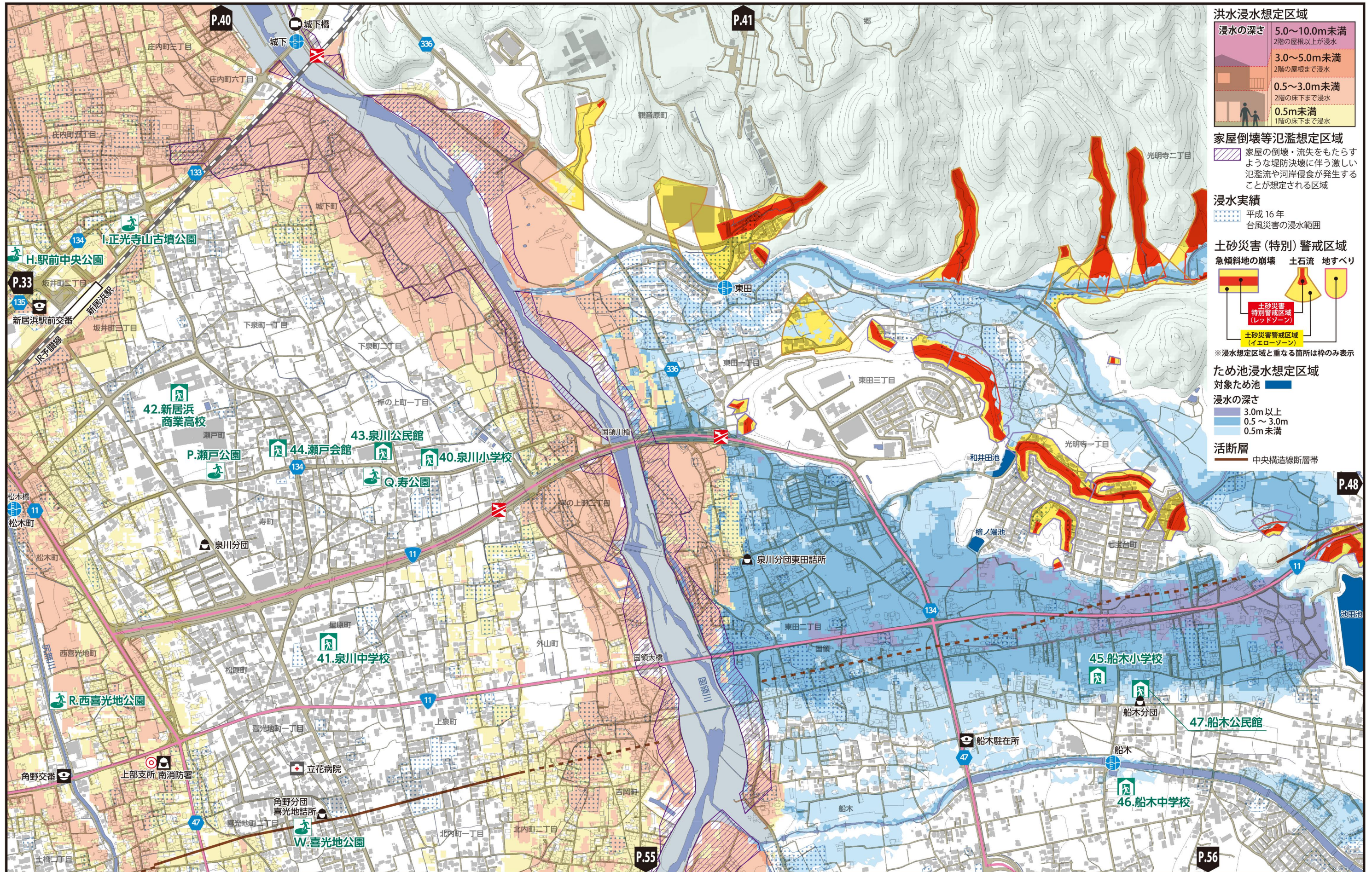
指定緊急避難場所
災害から一時的、緊急的に避難する場所

指定避難所 (緊急避難場所を兼ねる)
被災者等を必要な期間滞在させるための施設

- 市役所・支所
- 警察
- 消防
- 消防団詰所
- 救急指定病院

- 土のう用砂置場
- アンダーパス
- 水位観測所
- 雨量観測所
- ライブカメラ

- 市境界
- 県指定緊急輸送路(一次)
- 鉄道
- 河川・池・海



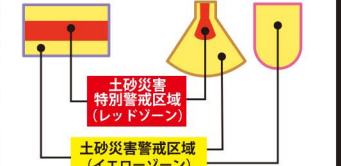
洪水浸水想定区域

浸水の深さ	5.0~10.0m未満
	2階の屋根以上が浸水
	3.0~5.0m未満
	2階の屋根まで浸水
	0.5~3.0m未満
	2階の床下まで浸水
	0.5m未満
	1階の床下まで浸水

家屋倒壊等氾濫想定区域
家屋の倒壊・流失をもたらすような堤防決壊に伴う激しい氾濫流や河岸侵食が発生することが想定される区域

浸水実績
平成16年
台風災害の浸水範囲

土砂災害(特別)警戒区域
急傾斜地の崩壊 土石流 地すべり



ため池浸水想定区域
対象ため池

浸水の深さ

- 3.0m以上
- 0.5~3.0m
- 0.5m未満

活断層
中央構造線断層帯

測量法に基づく国土地理院長承認(使用)R 5JHs 298

洪水・土砂災害・ため池 ハザードマップ

Flood / Sediment disaster / Reservoir Hazard map

11 上部地区②

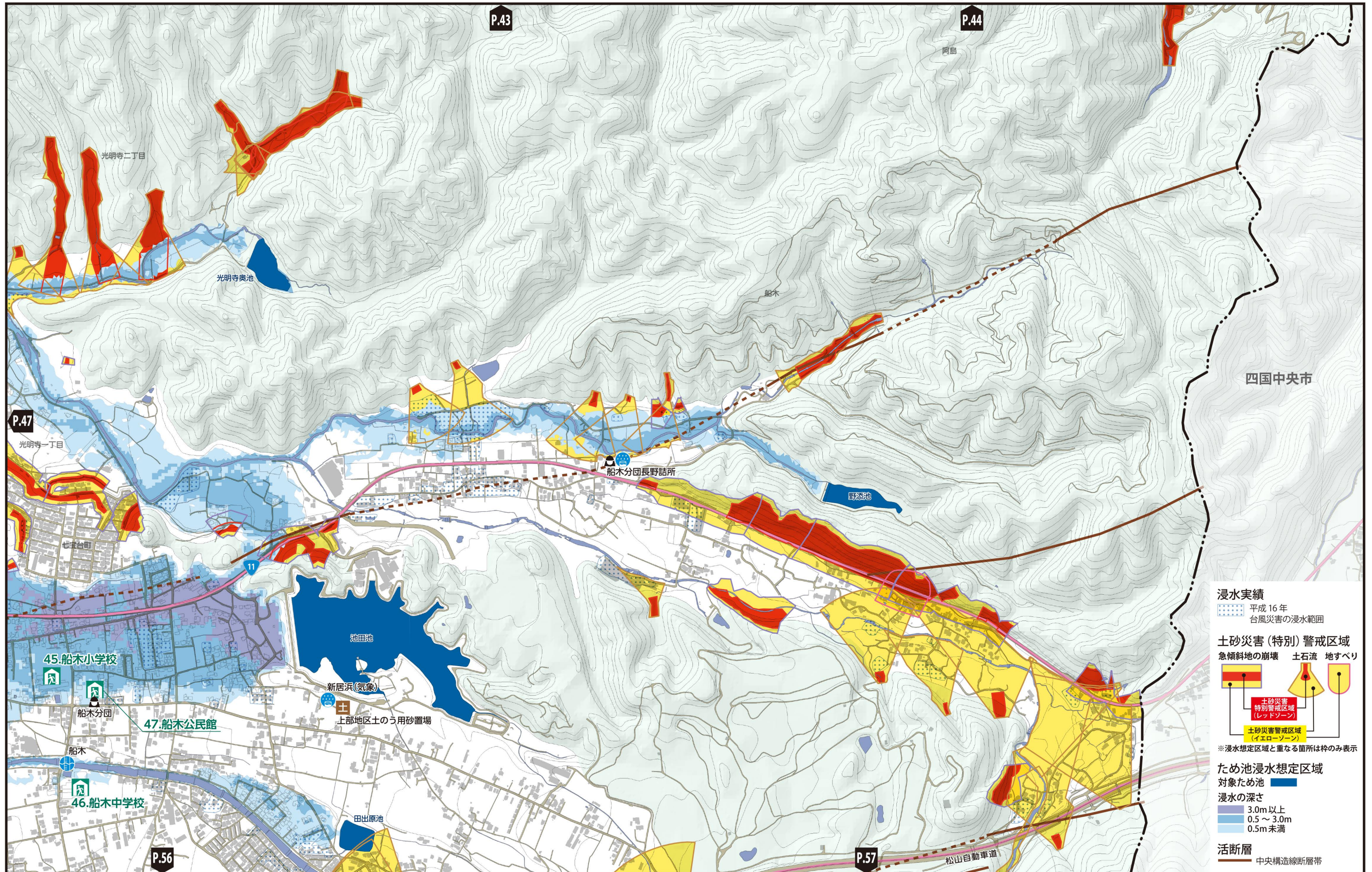
指定緊急避難場所
災害から一時的、緊急的に避難する場所

指定避難所 (緊急避難場所を兼ねる)
被災者等を必要な期間滞在させるための施設

- 市役所・支所
- 警察
- 消防
- 消防団詰所
- 救急指定病院

- 土のう用砂置場
- アンダーパス
- 水位観測所
- 雨量観測所
- ライブカメラ

- 市境界
- 県指定緊急輸送路(一次)
- 鉄道
- 河川・池・海



浸水実績
平成 16 年
台風災害の浸水範囲

土砂災害(特別)警戒区域
急傾斜地の崩壊 土石流 地すべり

土砂災害特別警戒区域 (レッドゾーン)
土砂災害警戒区域 (イエローゾーン)

※浸水想定区域と重なる箇所は枠のみ表示

ため池浸水想定区域
対象ため池

浸水の深さ

- 3.0m 以上
- 0.5 ~ 3.0m
- 0.5m 未満

活断層
中央構造線断層帯

測量法に基づく国土地理院長承認(使用)R 5JHs 298

地震

津波

洪水

土砂災害

ため池

高潮

役立つ情報

マイタイムライン

地震

津波

洪水

土砂災害

ため池

高潮

役立つ情報

マイタイムライン

洪水・土砂災害・ため池 ハザードマップ

Flood / Sediment disaster / Reservoir Hazard map

12 上部地区③

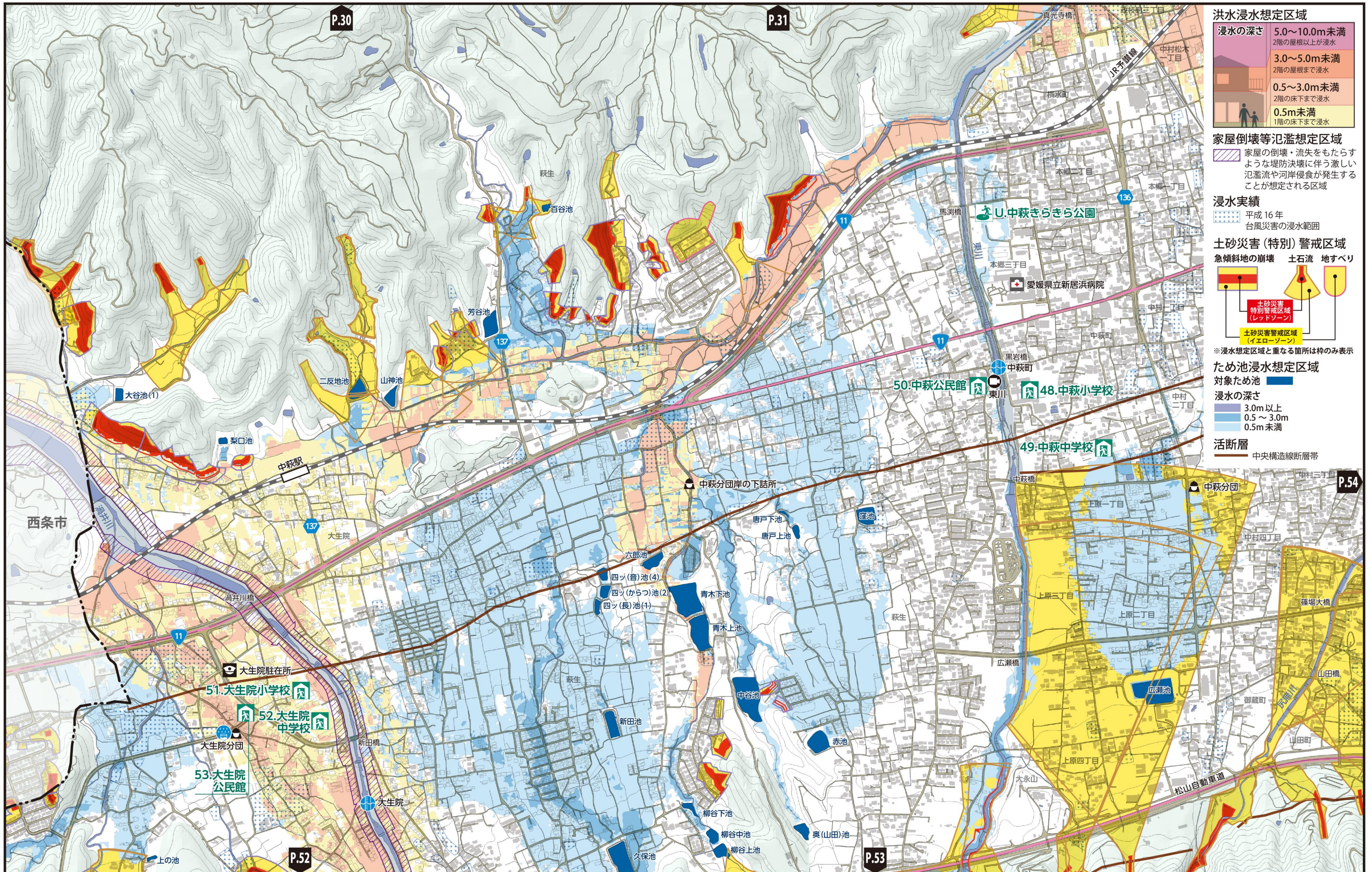
指定緊急避難場所
災害から一時的、緊急的に避難する場所

指定避難所 (緊急避難場所を兼ねる)
被災者等を必要な期間滞在させるための施設

市役所・支所
警察
消防
消防団詰所
救急指定病院

土のう用砂置場
アンダーパス
水位観測所
雨量観測所
ライブカメラ

市境界
県指定緊急輸送路(一次)
鉄道
河川・池・海



洪水浸水想定区域

浸水の深さ	5.0~10.0m未満
	2階の屋根以上が浸水
	3.0~5.0m未満
	2階の屋根まで浸水
	0.5~3.0m未満
	2階の床下まで浸水
	0.5m未満
	1階の床下まで浸水

家屋倒壊等氾濫想定区域
家屋の倒壊・流失をもたらすような堤防決壊に伴う激しい氾濫流や河岸侵食が発生することが想定される区域

浸水実績
平成16年
台風災害の浸水範囲

土砂災害(特別)警戒区域

急傾斜地の崩壊 土石流 地すべり

土砂災害特別警戒区域(レッドゾーン)
土砂災害警戒区域(イエローゾーン)

※浸水想定区域と重なる箇所は枠のみ表示

ため池浸水想定区域

対象ため池

浸水の深さ

- 3.0m以上
- 0.5~3.0m
- 0.5m未満

活断層
中央構造線断層帯

測量法に基づく国土地理院長承認(使用)R 5JHs 298

地震
津波
洪水
土砂災害
ため池
高潮
役立つ情報
マイタイムライン

地震
津波
洪水
土砂災害
ため池
高潮
役立つ情報
マイタイムライン

洪水・土砂災害・ため池 ハザードマップ

Flood / Sediment disaster / Reservoir Hazard map

13 上部地区④

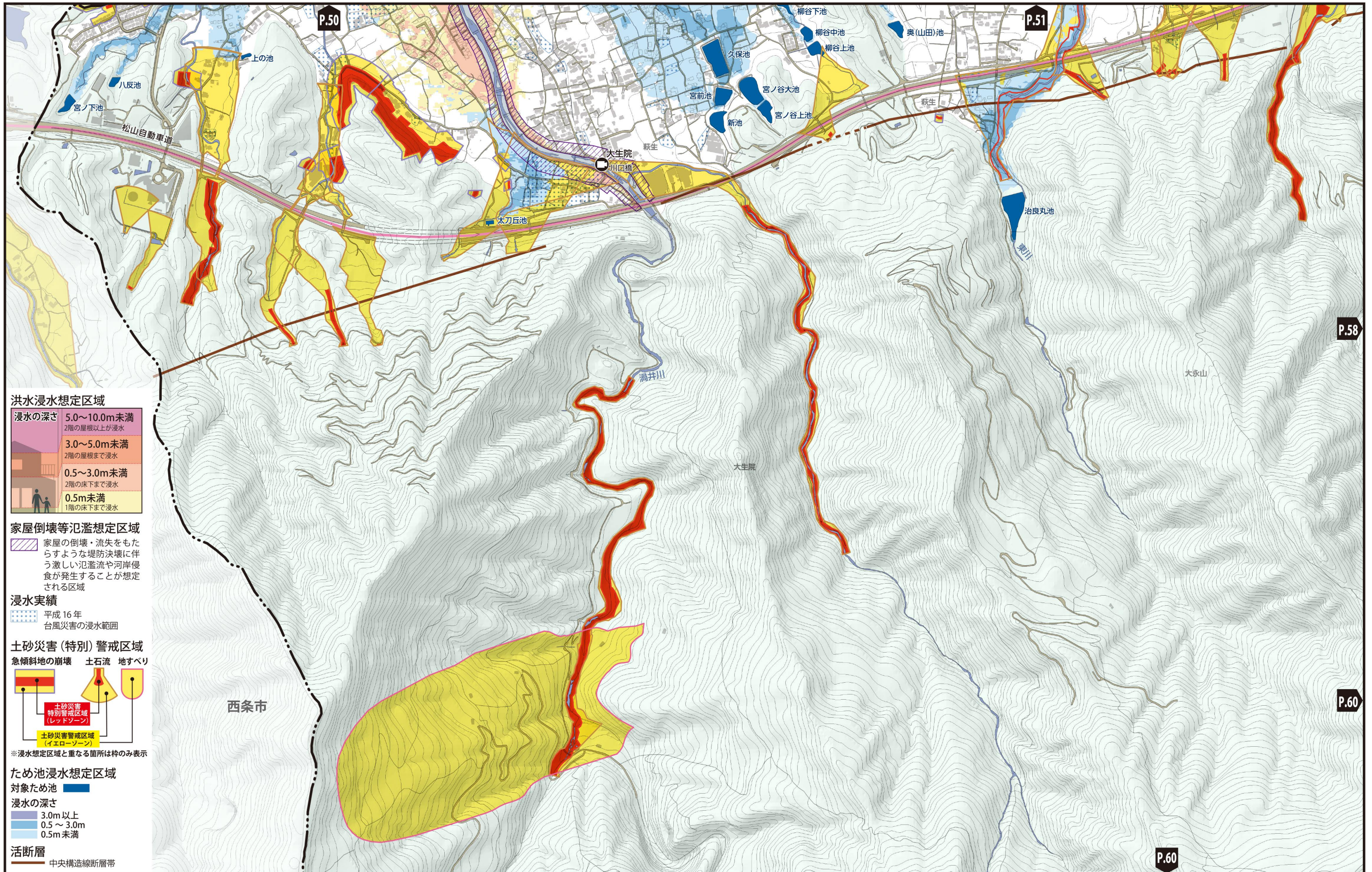
指定緊急避難場所
災害から一時的、緊急的に避難する場所

指定避難所 (緊急避難場所を兼ねる)
被災者等を必要な期間滞在させるための施設

- 市役所・支所
- 警察
- 消防
- 消防団詰所
- 救急指定病院

- 土のう用砂置場
- アンダーパス
- 水位観測所
- 雨量観測所
- ライブカメラ

- 市境界
- 県指定緊急輸送路(一次)
- 鉄道
- 河川・池・海



洪水浸水想定区域

浸水の深さ	5.0~10.0m未満
	2階の屋根以上が浸水
	3.0~5.0m未満
	2階の屋根まで浸水
	0.5~3.0m未満
	2階の床下まで浸水
	0.5m未満
	1階の床下まで浸水

家屋倒壊等氾濫想定区域
家屋の倒壊・流失をもたらすような堤防決壊に伴う激しい氾濫流や河岸侵食が発生することが想定される区域

浸水実績
平成16年台風災害の浸水範囲

土砂災害(特別)警戒区域
急傾斜地の崩壊 土石流 地すべり

※浸水想定区域と重なる箇所は枠のみ表示

ため池浸水想定区域
対象ため池

浸水の深さ	3.0m以上
	0.5~3.0m
	0.5m未満

活断層
中央構造線断層帯

測量法に基づく国土地理院長承認(使用)R 5JHs 298

洪水・土砂災害・ため池 ハザードマップ

Flood / Sediment disaster / Reservoir Hazard map

14 上部地区⑤

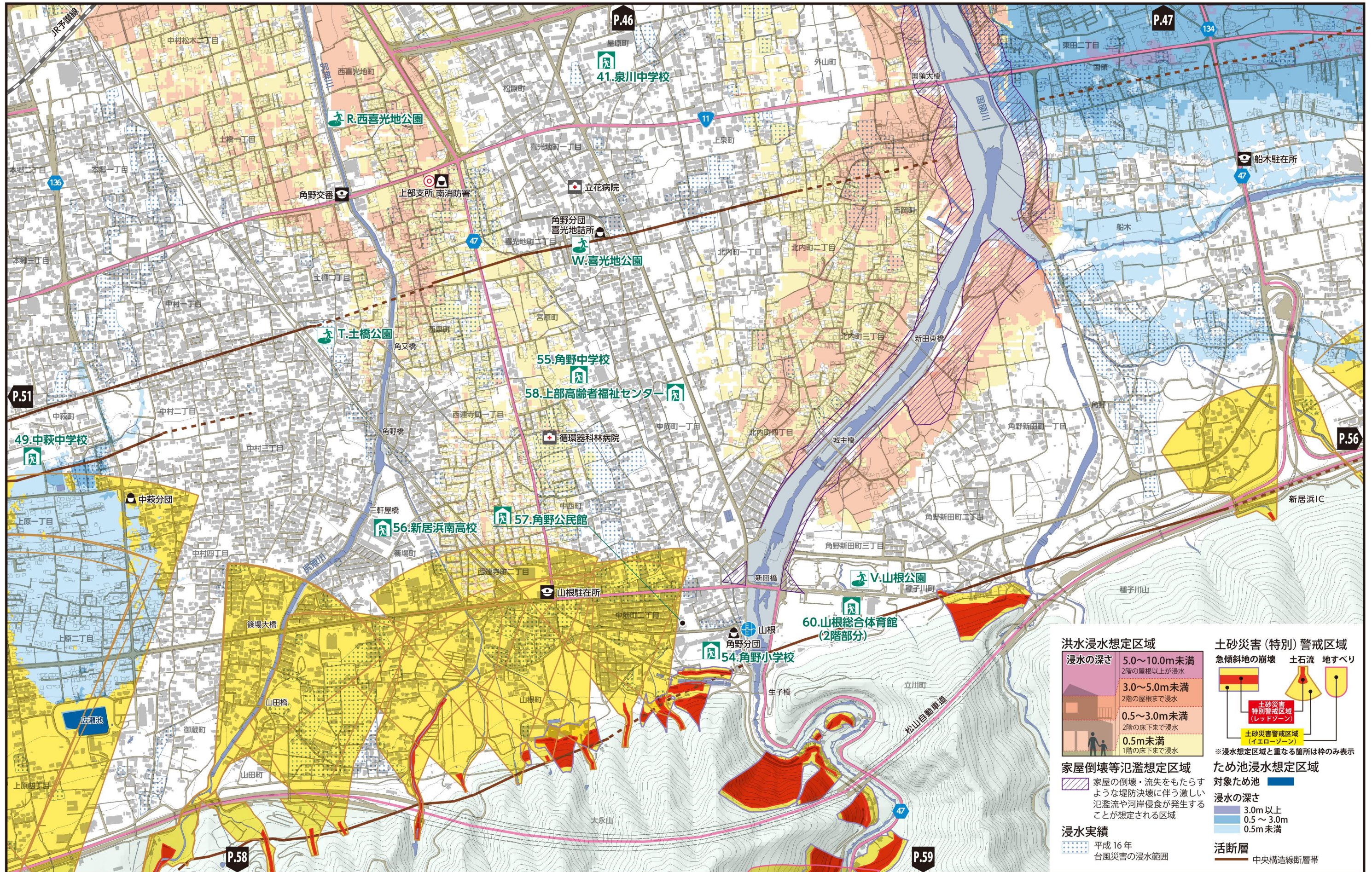
指定緊急避難場所
災害から一時的、緊急的に避難する場所

指定避難所 (緊急避難場所を兼ねる)
被災者等を必要な期間滞在させるための施設

市役所・支所
警察
消防
消防団詰所
救急指定病院

土のう用砂置場
アンダーパス
水位観測所
雨量観測所
ライブカメラ

市境界
県指定緊急輸送路(一次)
鉄道
河川・池・海



洪水浸水想定区域

浸水の深さ	5.0~10.0m未滿
	2階の屋根以上が浸水
	3.0~5.0m未滿
	2階の屋根まで浸水
	0.5~3.0m未滿
	2階の床下まで浸水
	0.5m未滿
	1階の床下まで浸水

土砂災害(特別)警戒区域

急傾斜地の崩壊 土石流 地すべり

※浸水想定区域と重なる箇所は枠のみ表示

家屋倒壊等氾濫想定区域

家屋の倒壊・流失をもたらすような堤防決壊に伴う激しい氾濫流や河岸侵食が発生することが想定される区域

ため池浸水想定区域

対象ため池

浸水の深さ	3.0m以上
	0.5~3.0m
	0.5m未滿

浸水実績

平成16年台風災害の浸水範囲

活断層

中央構造線断層帯

測量法に基づく国土地理院長承認(使用)R5JHs 298

地震
津波
洪水
土砂災害
ため池
高潮
役立つ情報
マイタイムライン

地震
津波
洪水
土砂災害
ため池
高潮
役立つ情報
マイタイムライン

洪水・土砂災害・ため池 ハザードマップ

Flood / Sediment disaster / Reservoir Hazard map

15 上部地区⑥

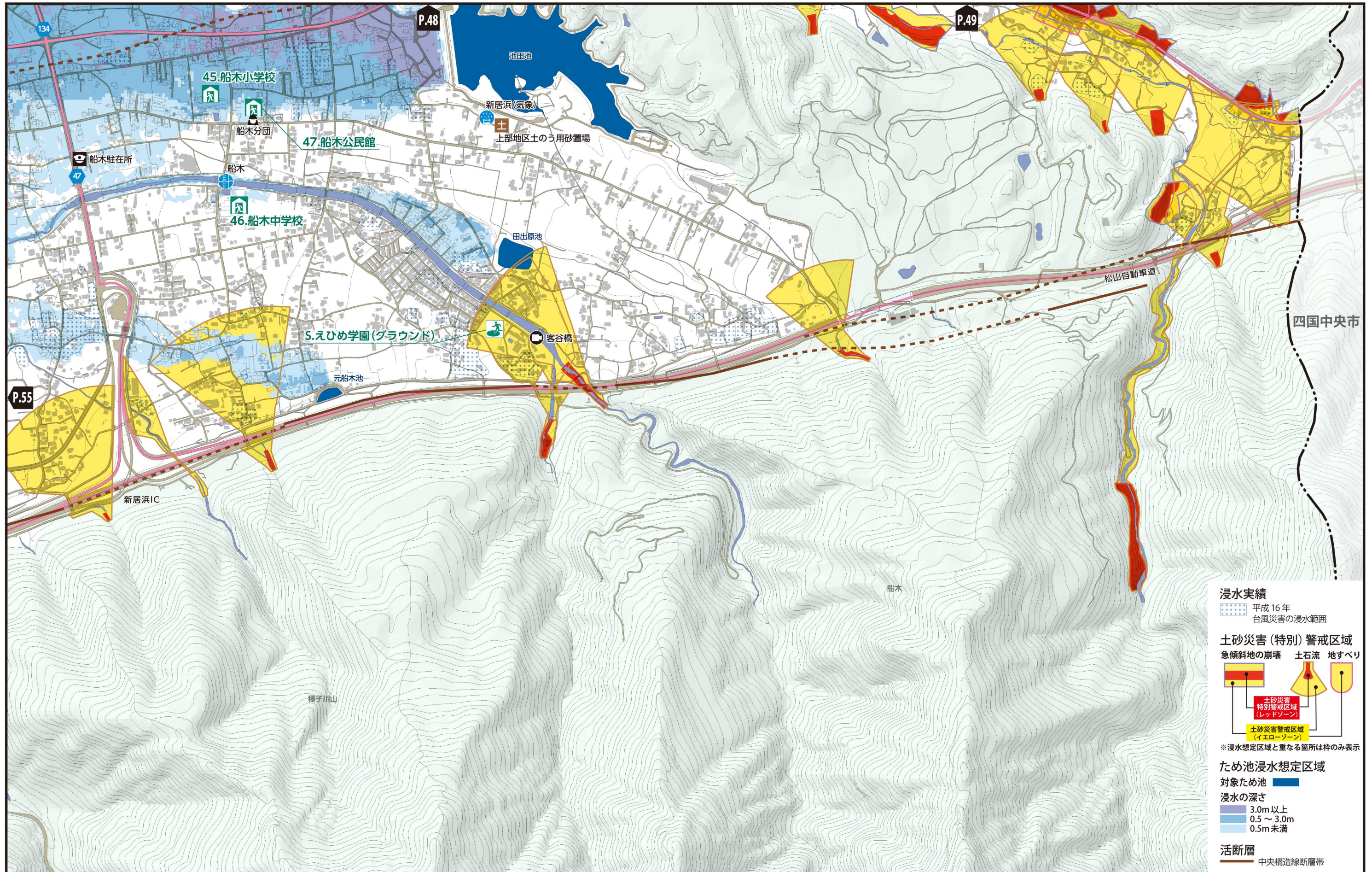
指定緊急避難場所
災害から一時的、緊急的に避難する場所

指定避難所 (緊急避難場所を兼ねる)
被災者等を必要な期間滞在させるための施設

- 市役所・支所
- 警察
- 消防
- 消防団詰所
- 救急指定病院

- 土のう用砂置場
- アンダーパス
- 水位観測所
- 雨量観測所
- ライブカメラ

- 市境界
- 県指定緊急輸送路(一次)
- 鉄道
- 河川・池・海



浸水実績
平成16年台風災害の浸水範囲

土砂災害(特別)警戒区域
急傾斜地の崩壊 土石流 地すべり

土砂災害特別警戒区域(レッドゾーン)
土砂災害警戒区域(イエローゾーン)

※浸水想定区域と重なる箇所は枠のみ表示

ため池浸水想定区域
対象ため池

浸水の深さ

- 3.0m以上
- 0.5~3.0m
- 0.5m未満

活断層
中央構造線断層帯

地震
津波
洪水
土砂災害
ため池
高潮
役立つ情報
マイ・タイムライン

地震
津波
洪水
土砂災害
ため池
高潮
役立つ情報
マイ・タイムライン

洪水・土砂災害・ため池 ハザードマップ

Flood / Sediment disaster / Reservoir Hazard map

16 上部地区⑦

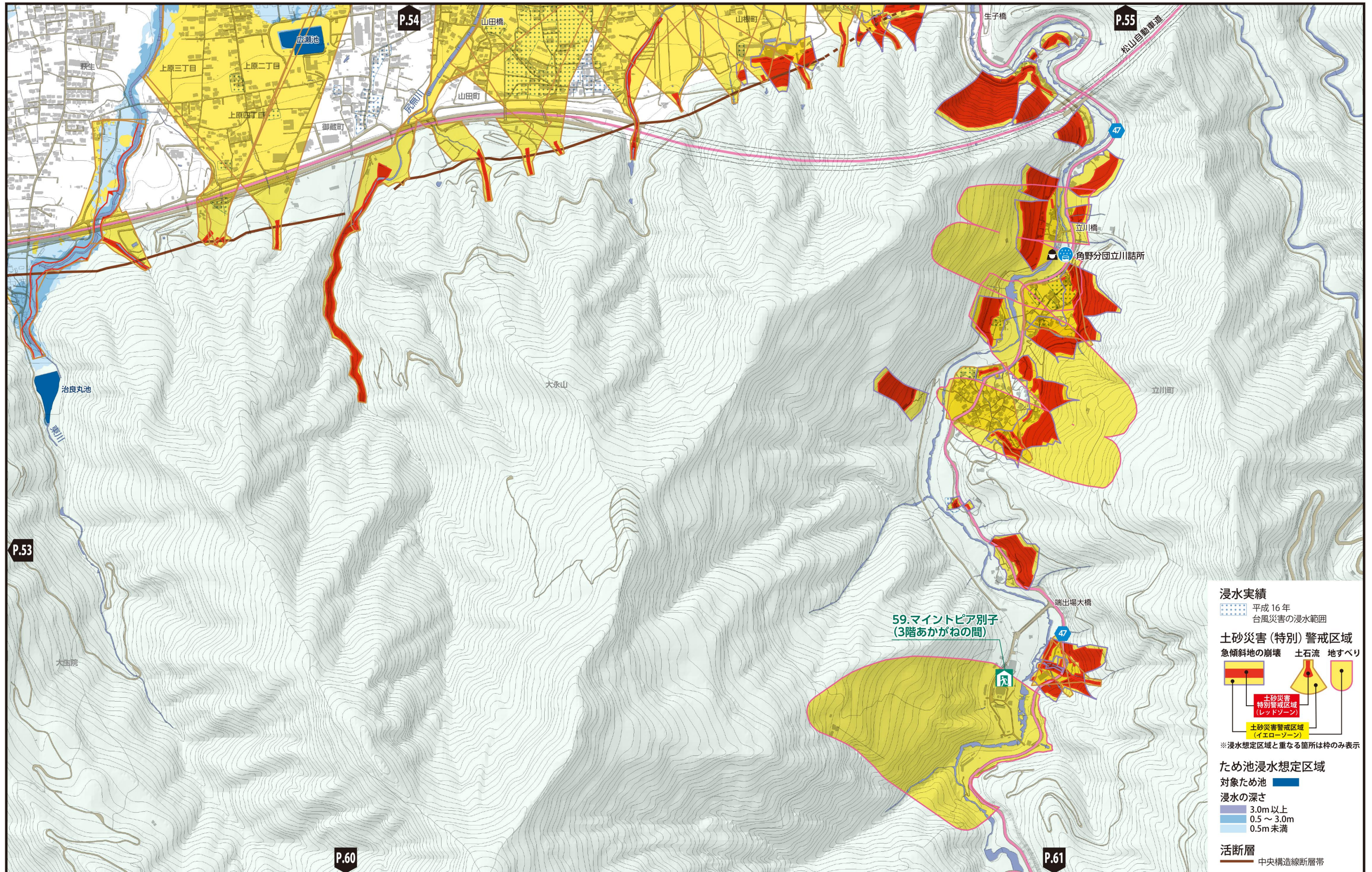
指定緊急避難場所
災害から一時的、緊急的に避難する場所

指定避難所 (緊急避難場所を兼ねる)
被災者等を必要な期間滞在させるための施設

- 市役所・支所
- 警察
- 消防
- 消防団詰所
- 救急指定病院

- 土のう用砂置場
- アンダーパス
- 水位観測所
- 雨量観測所
- ライブカメラ

- 市境界
- 県指定緊急輸送路(一次)
- 鉄道
- 河川・池・海



浸水実績
平成16年
台風災害の浸水範囲

土砂災害(特別)警戒区域
急傾斜地の崩壊 土石流 地すべり

土砂災害特別警戒区域 (レッドゾーン)
土砂災害警戒区域 (イエローゾーン)

※浸水想定区域と重なる箇所は枠のみ表示

ため池浸水想定区域
対象ため池

浸水の深さ

- 3.0m以上
- 0.5~3.0m
- 0.5m未満

活断層
中央構造線断層帯

17 上部地区⑧

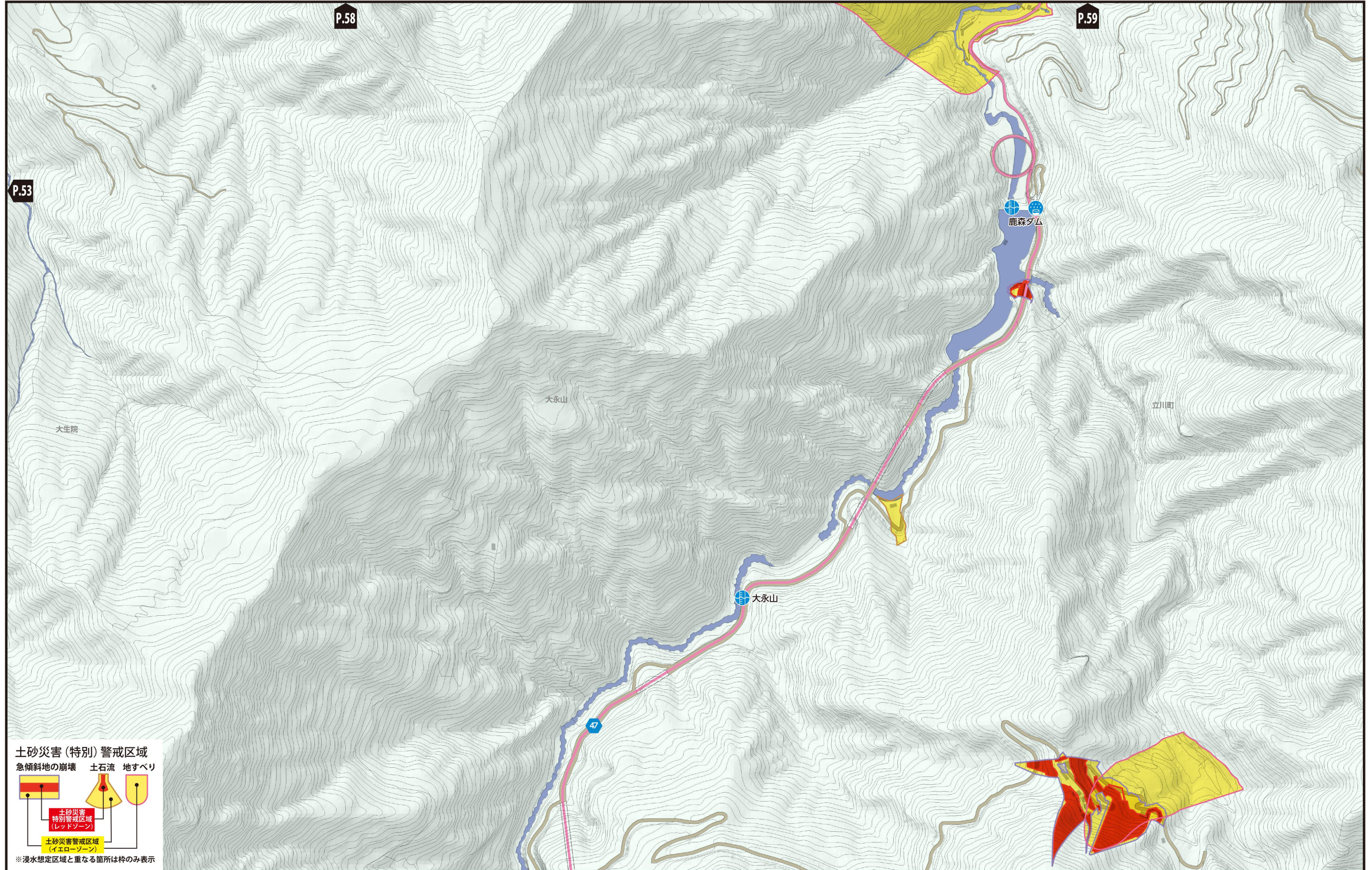
指定緊急避難場所
災害から一時的、緊急的に避難する場所

指定避難所 (緊急避難場所を兼ねる)
被災者等を必要な期間滞在させるための施設

- 市役所・支所
- 警察
- 消防
- 消防団詰所
- 救急指定病院

- 土のう用砂置場
- アンダーパス
- 水位観測所
- 雨量観測所
- ライブカメラ

- 市境界
- 県指定緊急輸送路(一次)
- 鉄道
- 河川・池・海



土砂災害(特別)警戒区域

急傾斜地の崩壊 土石流 地すべり



※浸水想定区域と重なる箇所は枠のみ表示

18 別子山地区①

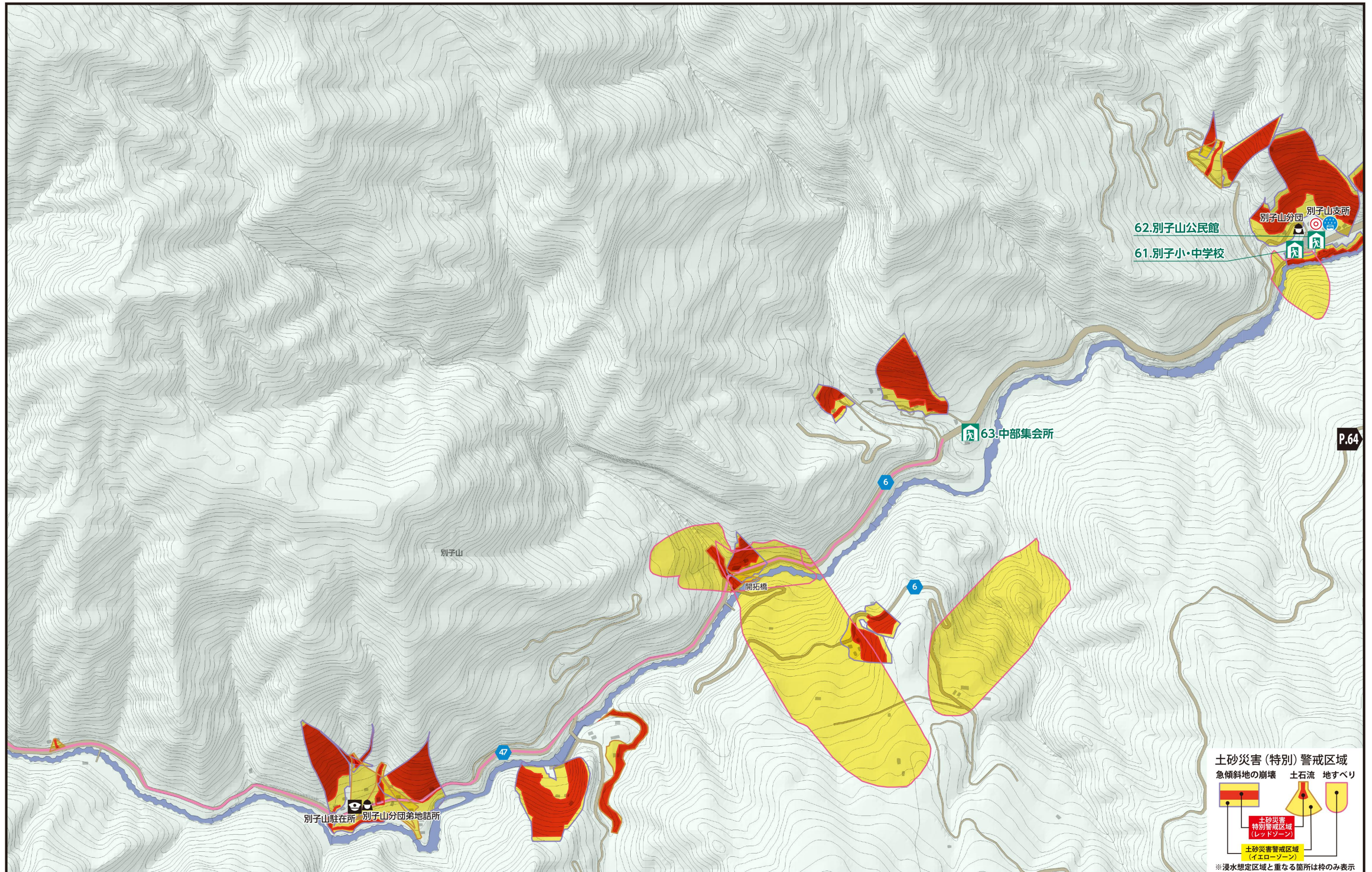
指定緊急避難場所
災害から一時的、緊急的に避難する場所

指定避難所 (緊急避難場所を兼ねる)
被災者等を必要な期間滞在させるための施設

- 市役所・支所
- 警察
- 消防
- 消防団詰所
- 救急指定病院

- 土のう用砂置場
- アンダーパス
- 水位観測所
- 雨量観測所
- ライブカメラ

- 市境界
- 県指定緊急輸送路(一次)
- 鉄道
- 河川・池・海



測量法に基づく国土地理院長承認(使用)R 5JHs 298

19 別子山地区②

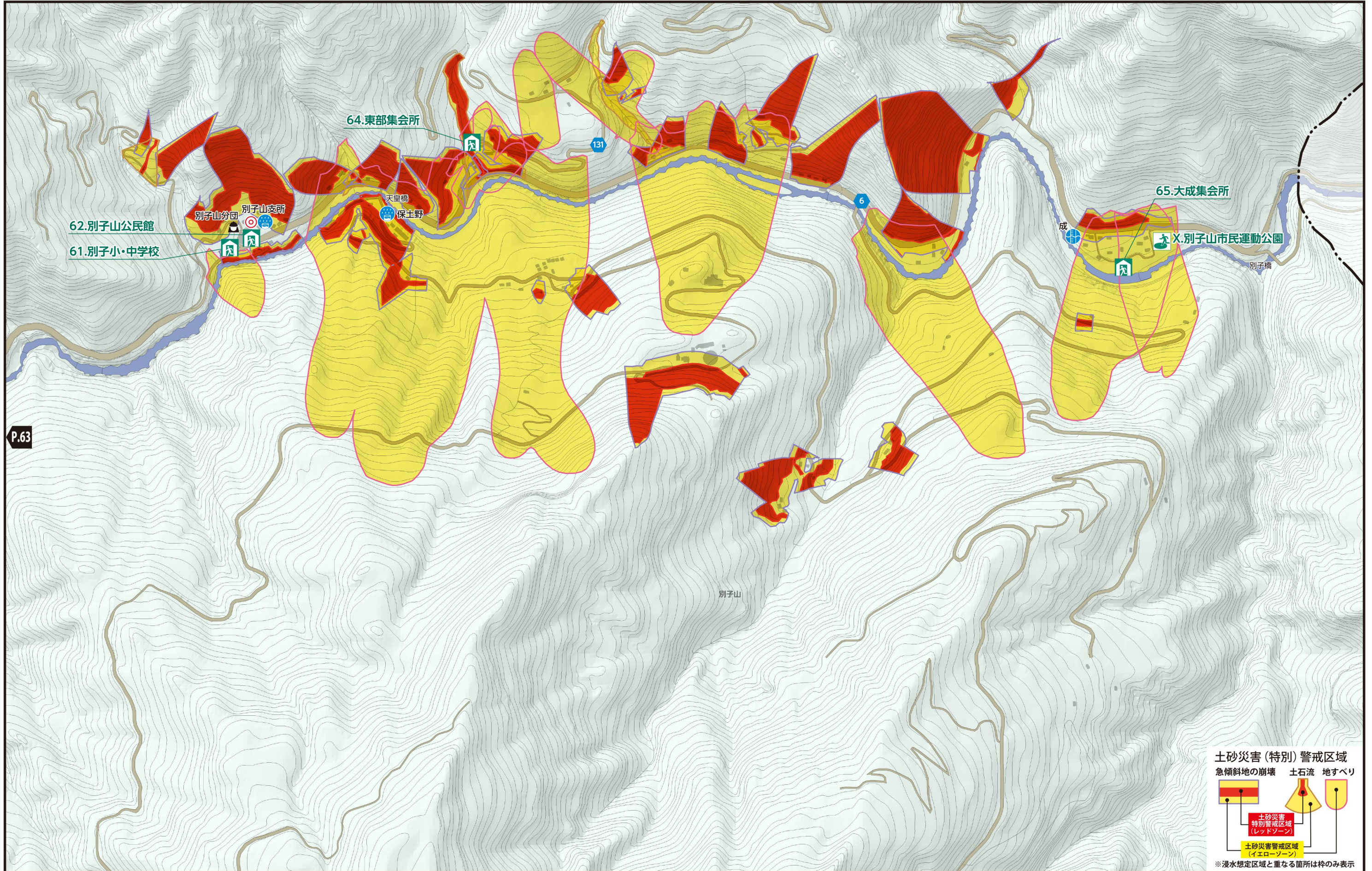
指定緊急避難場所
災害から一時的、緊急的に避難する場所

指定避難所 (緊急避難場所を兼ねる)
被災者等を必要な期間滞在させるための施設

- 市役所・支所
- 警察
- 消防
- 消防団詰所
- 救急指定病院

- 土のう用砂置場
- アンダーパス
- 水位観測所
- 雨量観測所
- ライブカメラ

- 市境界
- 県指定緊急輸送路(一次)
- 鉄道
- 河川・池・海



土砂災害(特別)警戒区域
急傾斜地の崩壊 土石流 地すべり

土砂災害特別警戒区域 (レッドゾーン)
土砂災害警戒区域 (イエローゾーン)

※浸水想定区域と重なる箇所は枠のみ表示