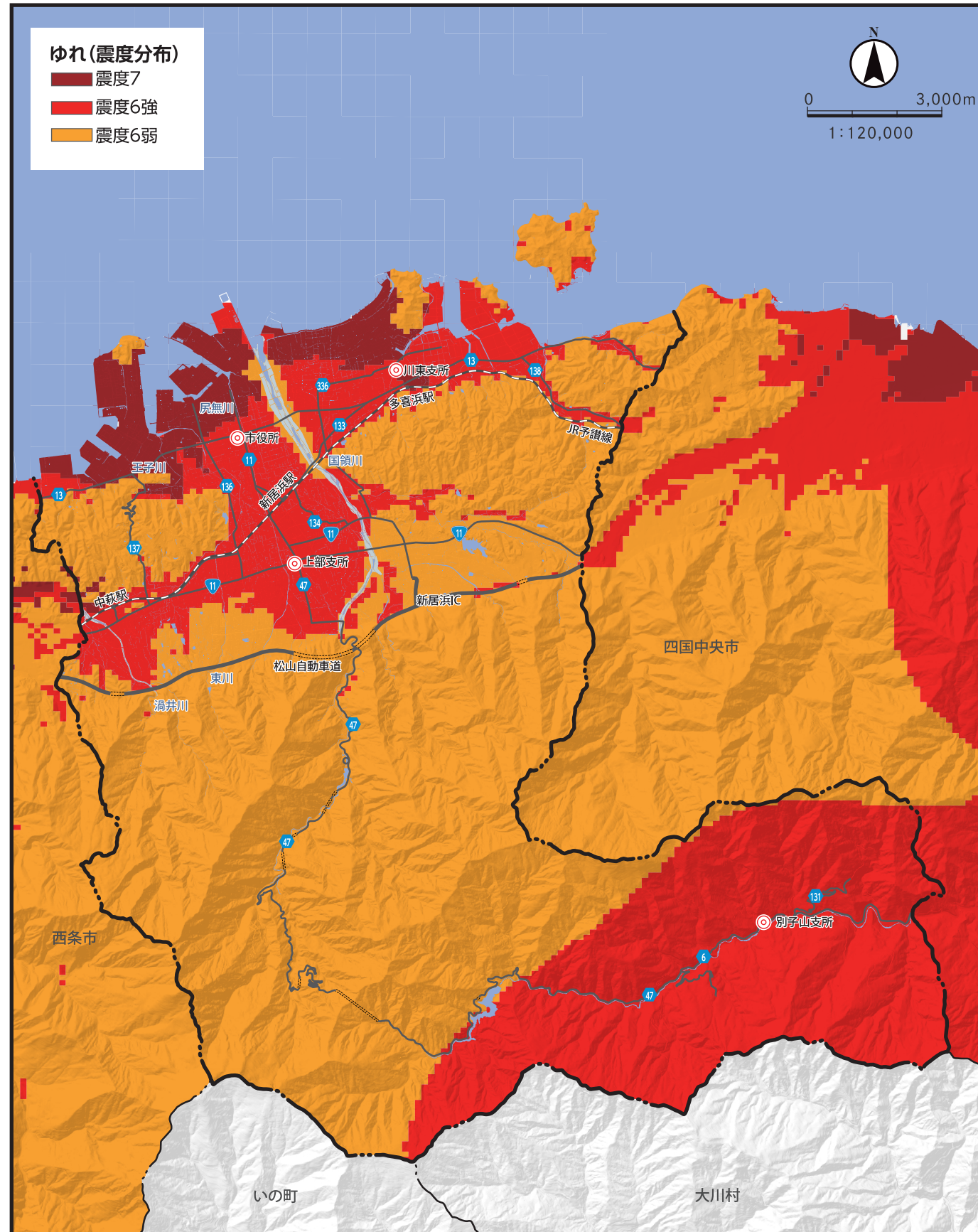


ハザードマップ

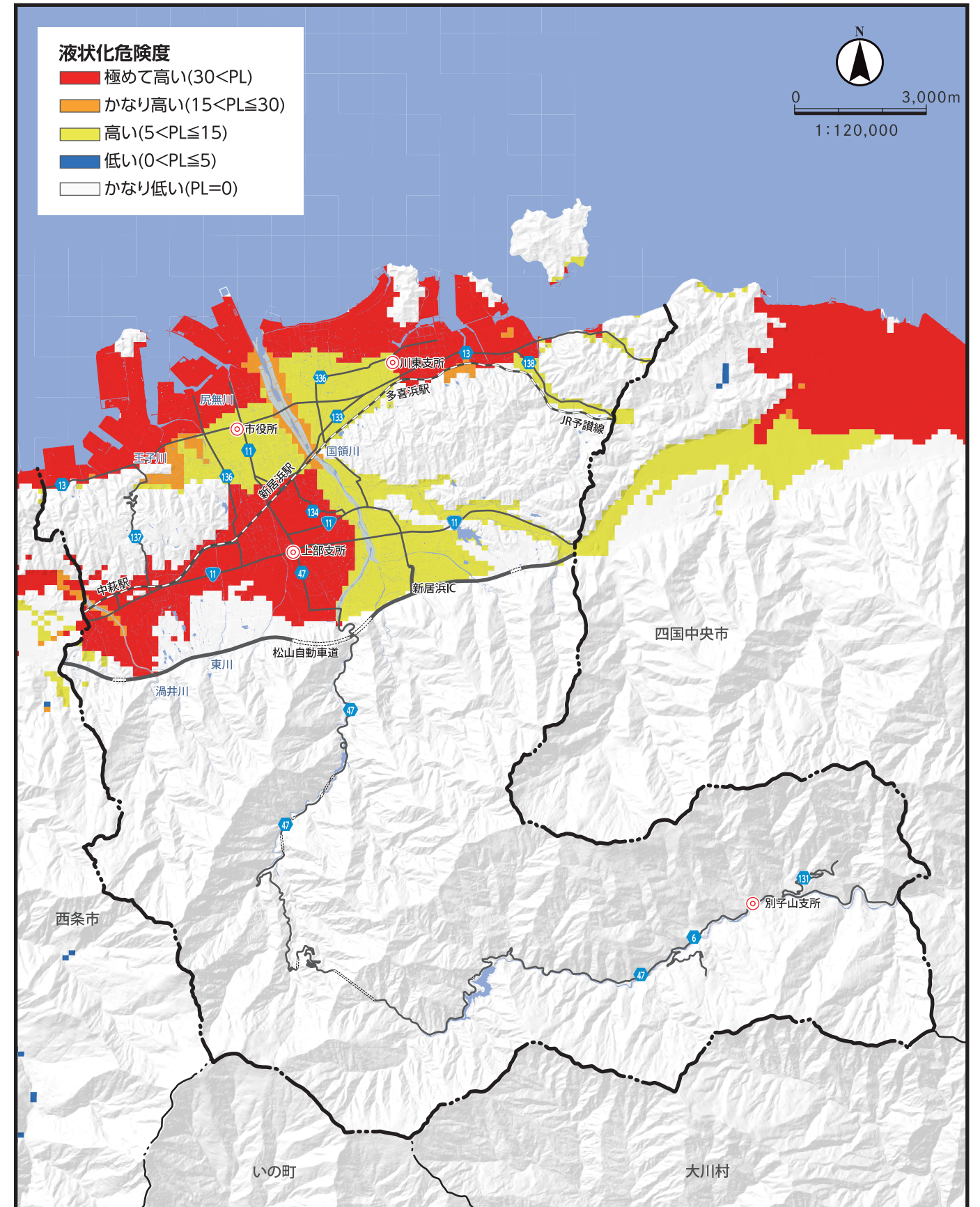
震度分布図・液状化危険度分布図

震度分布図（南海トラフ巨大地震）



出典:愛媛県地震被害想定調査結果(第一次報告) 南海トラフ巨大地震の震度分布(5ケースの重ね合わせ)

液状化危険度分布図（南海トラフ巨大地震）



出典:愛媛県地震被害想定調査結果(第一次報告) 南海トラフ巨大地震の液状化危険度(PL値)分布(5ケースの重ね合わせ)

地震

津波

洪水

土砂災害

ため池

高潮

役立つ情報

マイ・タイムライン

地震

津波

洪水

土砂災害

ため池

高潮

役立つ情報

マイ・タイムライン

津波 ハザードマップ

Tsunami Hazard map

1 川西地区①

- 津波避難ビル(2階以上)
(指定避難所及び緊急避難場所を兼ねる)
津波に対して安全な避難場所
- 指定緊急避難場所
災害から一時的、緊急的に避難する場所
- 指定避難所 (緊急避難場所を兼ねる)
被災者等を必要な期間滞在させるための施設

- 市役所・支所
- 警察
- 消防
- 消防団詰所

- 救急指定病院
- 土のう用砂置場
- アンダーパス

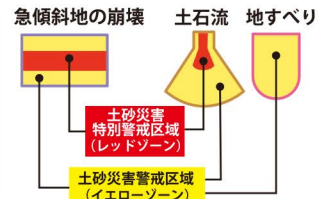
- 市境界
- 県指定緊急輸送路(一次)
- 参考避難経路
- 鉄道
- 河川・池・海



津波災害警戒区域

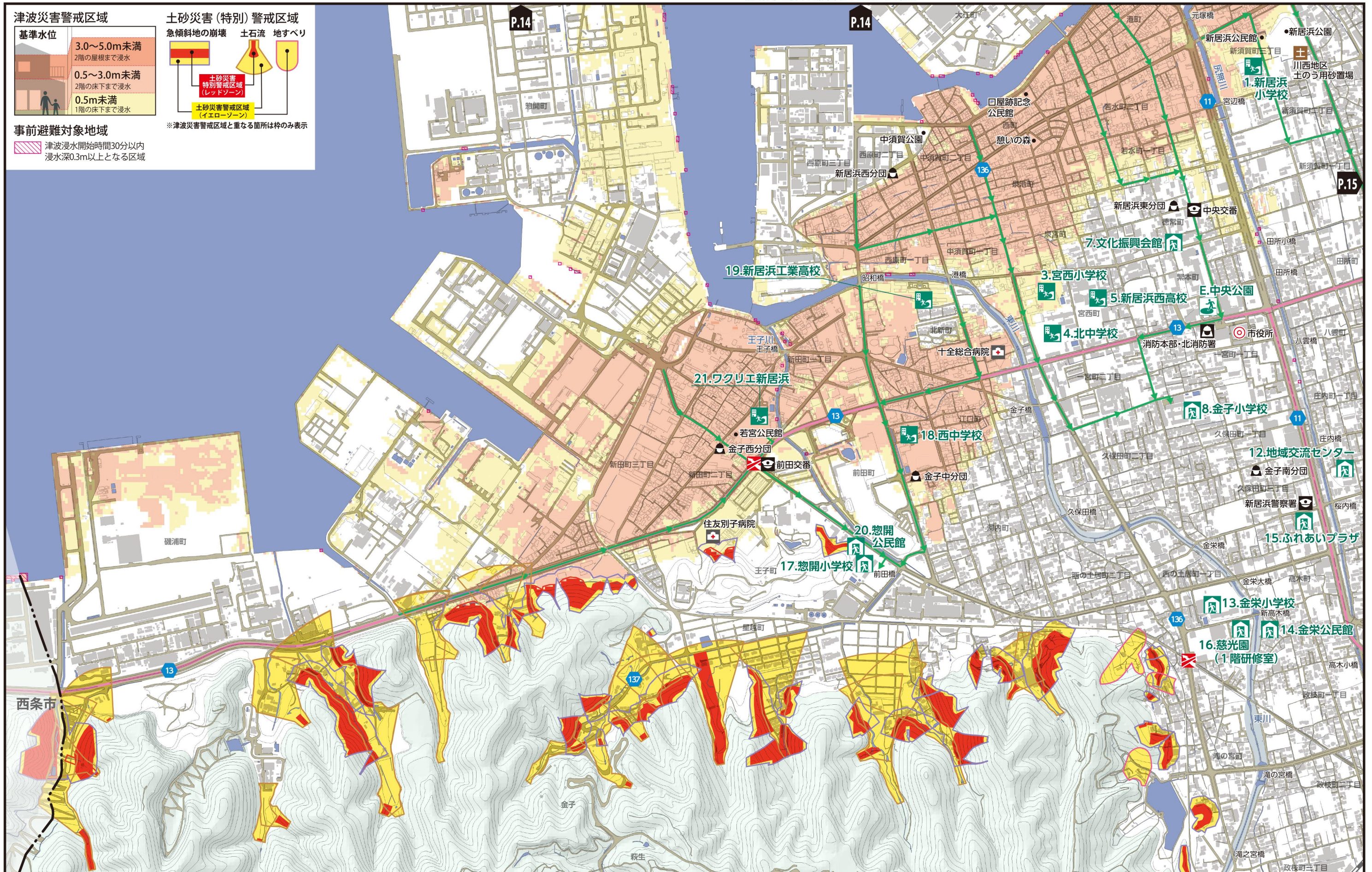
基準水位	浸水状況
3.0~5.0m未満	2階の屋根まで浸水
0.5~3.0m未満	2階の床下まで浸水
0.5m未満	1階の床下まで浸水

土砂災害(特別)警戒区域



事前避難対象地域

津波浸水開始時間30分以内
浸水深0.3m以上となる区域



津波 ハザードマップ

Tsunami Hazard map

2 川西地区②

- 津波避難ビル(2階以上)
(指定避難所及び緊急避難場所を兼ねる)
津波に対して安全な避難場所
- 指定緊急避難場所
災害から一時的、緊急的に避難する場所
- 指定避難所(緊急避難場所を兼ねる)
被災者等を必要な期間滞在させるための施設

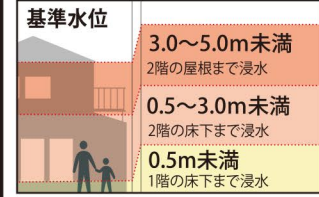
- 市役所・支所
- 警察
- 消防
- 消防団詰所

- 救急指定病院
- 土のう用砂置場
- アンダーパス

- 市境界
- 県指定緊急輸送路(一次)
- 参考避難経路
- 鉄道
- 河川・池・海

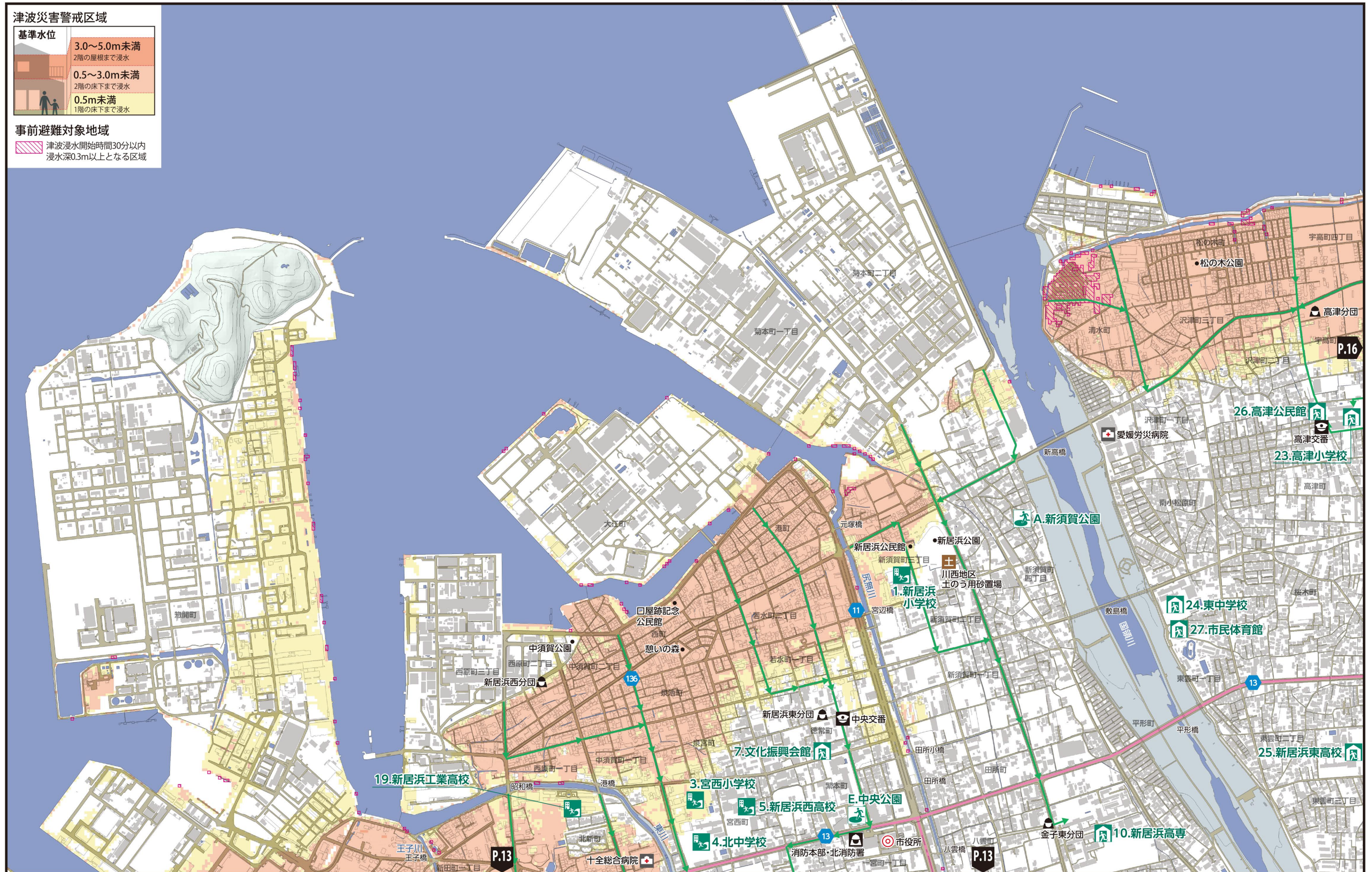


津波災害警戒区域



事前避難対象地域

津波浸水開始時間30分以内
浸水深0.3m以上となる区域



測量法に基づく国土地理院長承認(使用)R 5JHs 298

津波 ハザードマップ

Tsunami Hazard map

3 川東地区①

- 津波避難ビル(2階以上)
(指定避難所及び緊急避難場所を兼ねる)
津波に対して安全な避難場所
- 指定緊急避難場所
災害から一時的、緊急的に避難する場所
- 指定避難所(緊急避難場所を兼ねる)
被災者等を必要な期間滞在させるための施設

- 市役所・支所
- 警察
- 消防
- 消防団詰所

- 救急指定病院
- 土のう用砂置場
- アンダーパス

- 市境界
- 県指定緊急輸送路(一次)
- 参考避難経路
- 鉄道
- 河川・池・海



津波災害警戒区域

基準水位

- 3.0~5.0m未満
2階の屋根まで浸水
- 0.5~3.0m未満
2階の床下まで浸水
- 0.5m未満
1階の床下まで浸水

事前避難対象地域

津波浸水開始時間30分以内
浸水深0.3m以上となる区域

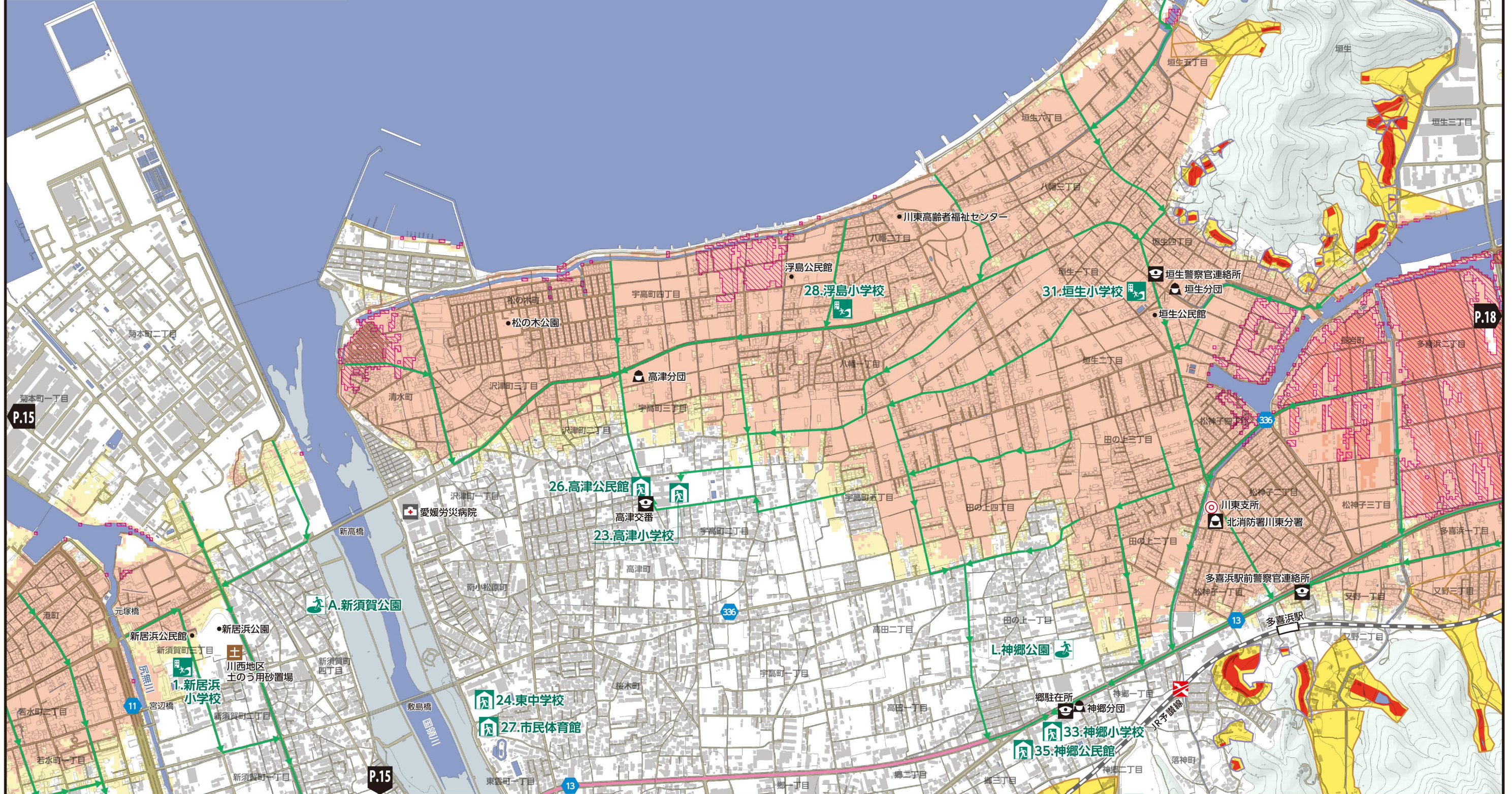
土砂災害(特別)警戒区域

急傾斜地の崩壊 土石流 地すべり

土砂災害特別警戒区域(レッドゾーン)

土砂災害警戒区域(イエローゾーン)

※津波災害警戒区域と重なる箇所は枠のみ表示



測量法に基づく国土地理院長承認(使用)R 5JHs 298

0 100m 500m 1:13,000

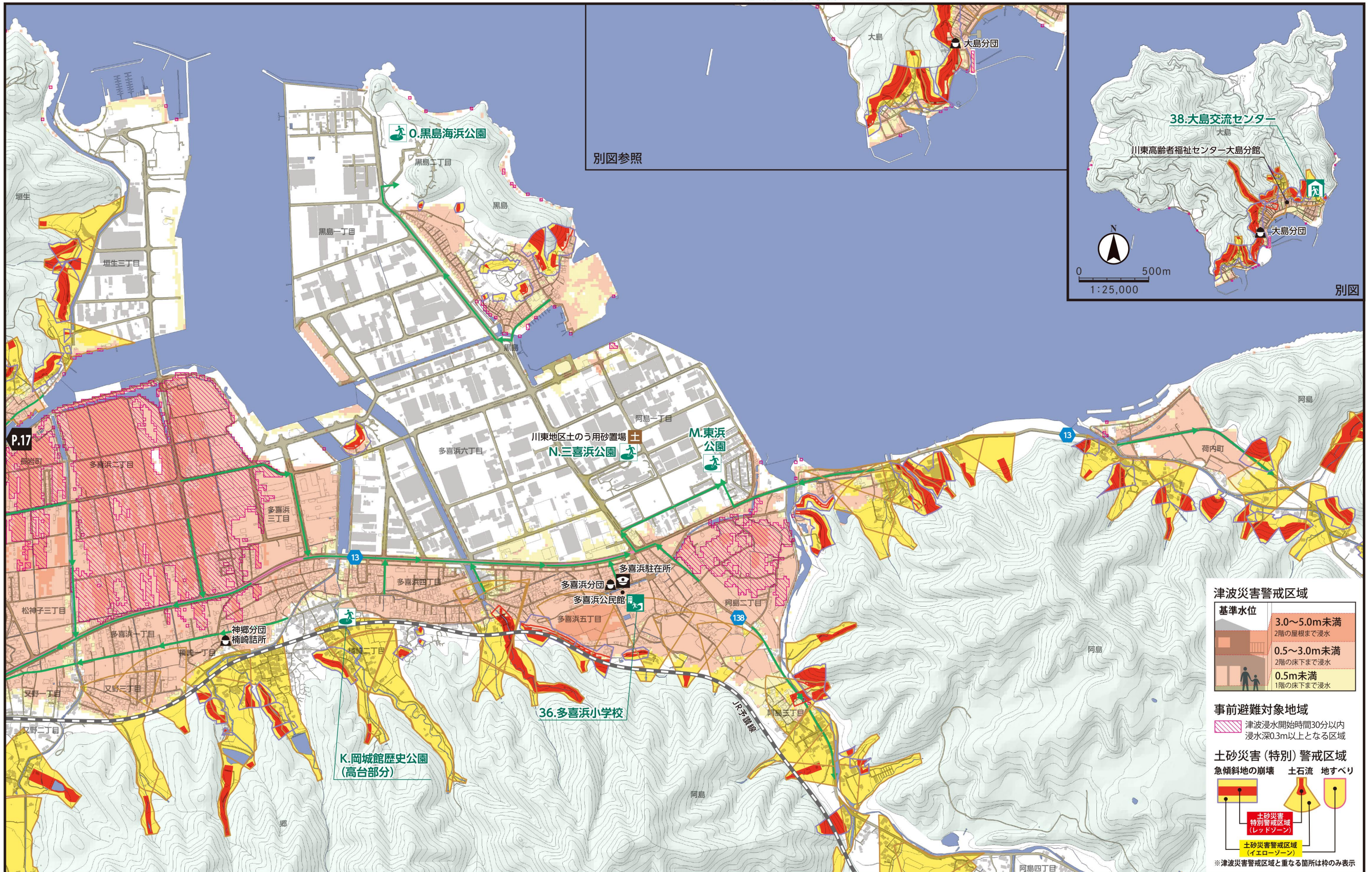
4 川東地区②

- 津波避難ビル(2階以上)**
(指定避難所及び緊急避難場所を兼ねる)
津波に対して安全な避難場所
- 指定緊急避難場所**
災害から一時的、緊急的に避難する場所
- 指定避難所** (緊急避難場所を兼ねる)
被災者等を必要な期間滞在させるための施設

- 市役所・支所
- 警察
- 消防
- 消防団詰所

- 救急指定病院
- 土のう用砂置場
- アンダーパス

- 市境界
- 県指定緊急輸送路(一次)
- 参考避難経路
- 鉄道
- 河川・池・海



別図参照



別図

津波災害警戒区域

基準水位	浸水状況
3.0~5.0m未満	2階の屋根まで浸水
0.5~3.0m未満	2階の床下まで浸水
0.5m未満	1階の床下まで浸水

事前避難対象地域

津波浸水開始時間30分以内
浸水深0.3m以上となる区域

土砂災害(特別)警戒区域

