

# 12 行 財 政

## 48. 行 政

### 135 歴 代 市 長

代 順	氏 名	就 任 年 月 日	離 任 年 月 日
初 代	白 石 譽二郎	昭和12年12月30日	昭和16年12月29日
2	白 石 譽二郎	16. 12. 30	19. 5. 4
3	西 澤 定 義	19. 5. 5	21. 3. 17
4	島 村 計 治	21. 7. 2	21. 12. 31
5	荒 井 源太郎	22. 4. 5	26. 4. 4
6	白 石 捷 一	26. 4. 24	30. 4. 10
7	小 野 香 奄	30. 5. 2	34. 4. 29
8	小 野 香 奄	34. 5. 1	38. 4. 29
9	小 野 香 奄	38. 5. 1	40. 2. 24
10	泉 敬 太 郎	40. 4. 15	44. 4. 14
11	泉 敬 太 郎	44. 4. 15	48. 4. 14
12	泉 敬 太 郎	48. 4. 15	52. 4. 14
13	泉 敬 太 郎	52. 4. 15	56. 4. 14
14	泉 敬 太 郎	56. 4. 15	59. 10. 16
15	伊 藤 武 志	59. 11. 18	63. 11. 17
16	伊 藤 武 志	63. 11. 18	平成 4. 11. 17
17	伊 藤 武 志	平成 4. 11. 18	8. 11. 17
18	伊 藤 武 志	8. 11. 18	12. 11. 17
19	佐々木 龍	12. 11. 18	16. 11. 17
20	佐々木 龍	16. 11. 18	20. 11. 17
21	佐々木 龍	20. 11. 18	24. 11. 17
22	石 川 勝 行	24. 11. 18	28. 11. 17
23	石 川 勝 行	28. 11. 18	令和 2. 11. 17
24	石 川 勝 行	令和 2. 11. 18	

### 歴 代 助 役

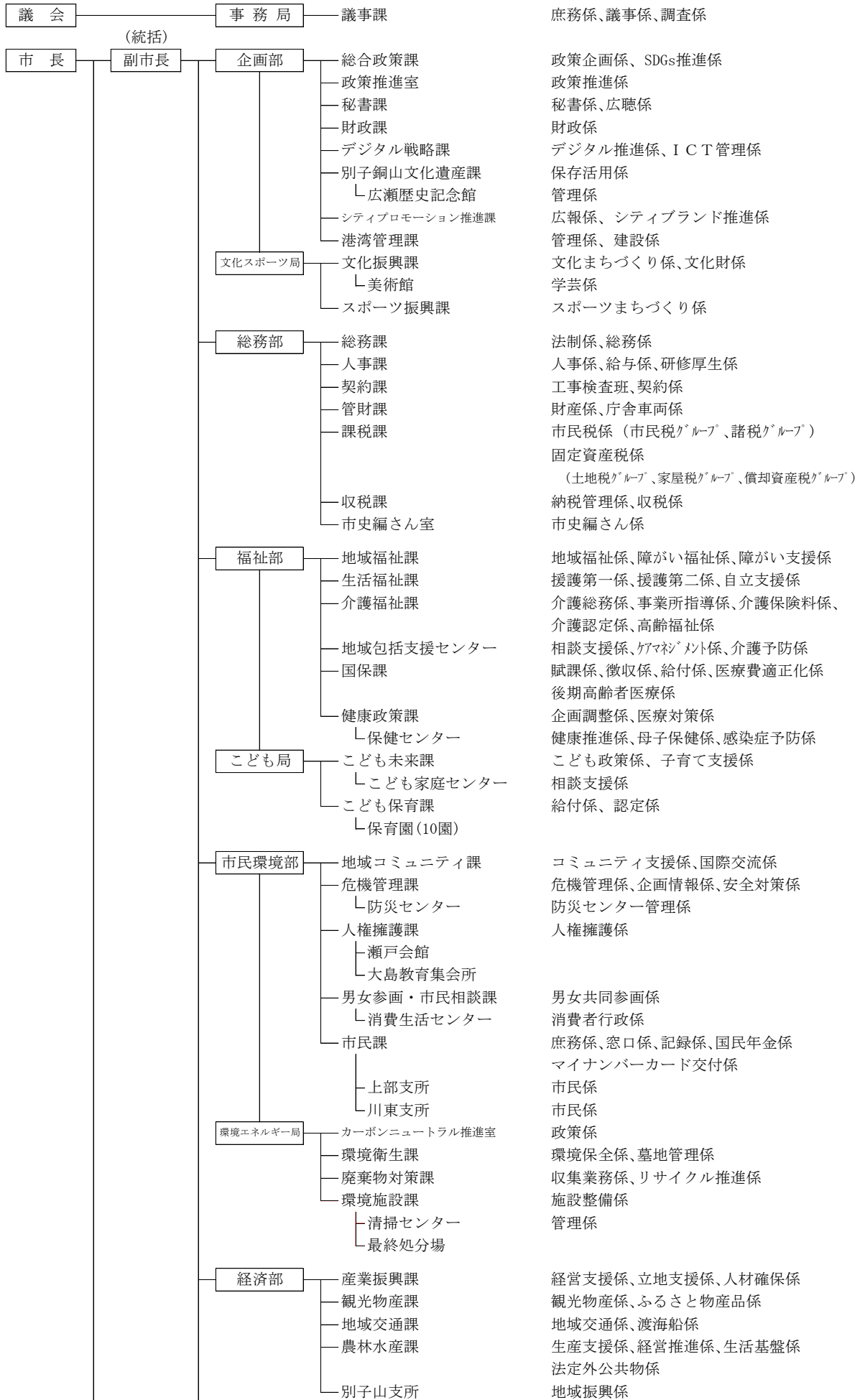
初 代	本 藤 巳 勢一	昭和12年12月21日	昭和15年11月28日
2	西 澤 定 義	17. 7. 22	19. 5. 4
3	矢 野 桃 郎	19. 5. 10	20. 9. 15
4	白 石 喜 八	20. 11. 10	22. 4. 10
5	中 川 英 嗣	22. 7. 1	23. 4. 14
6	近 藤 続 行	23. 4. 30	26. 5. 10
7	岡 田 稔 六	26. 5. 28	26. 9. 14
8	岡 田 大 六	26. 9. 17	30. 1. 28
9	瀧 幸 龍 栄	30. 7. 21	34. 7. 20
10	瀧 幸 龍 栄	34. 7. 21	38. 7. 20
11	伊 東 祐 一	38. 8. 1	40. 7. 31
11	近 石 義 巳	38. 8. 1	40. 7. 31
12	齋 藤 一	40. 12. 4	44. 12. 3
13	井 上 啓 三 郎	45. 3. 28	49. 3. 27
14	松 田 茂 久	49. 6. 29	53. 6. 28
15	松 田 茂 久	53. 6. 29	57. 6. 28
16	松 田 茂 久	57. 6. 29	60. 12. 31
17	加 藤 照 光	61. 1. 1	平成元. 12. 31
18	加 藤 照 光	平成 2. 1. 1	5. 12. 31
19	加 藤 照 光	6. 1. 1	6. 9. 30
20	神 野 秀 明	6. 10. 1	10. 9. 30
21	神 野 秀 明	10. 10. 1	12. 12. 31
22	片 上 孝 光	13. 1. 1	14. 12. 31
23	鈴 木 暉 三 弘	15. 1. 1	18. 12. 31

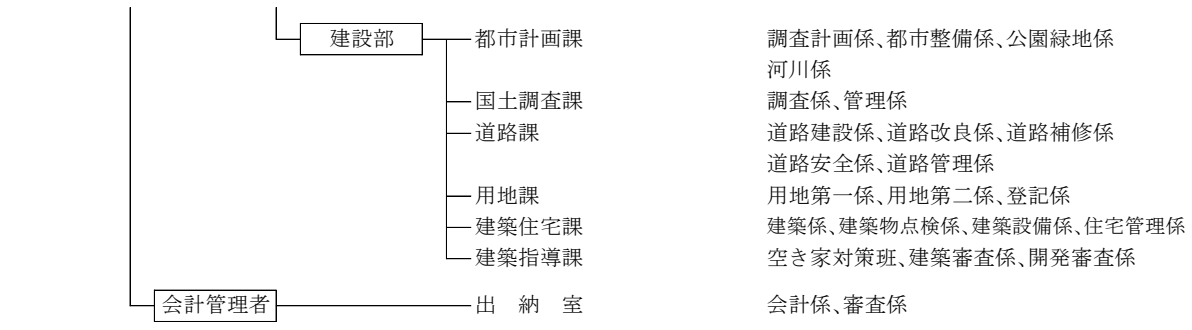
歴代副市長

初代	氏名	就任年月日	退任年月日
2	石川勝行	平成19. 4. 1	平成23. 3. 31
3	石川勝行	23. 4. 1	24. 9. 21
4	近藤清孝	25. 1. 1	28. 12. 31
5	寺田政則	29. 1. 1	令和 2. 12. 31
6	加藤龍一	令和 2. 4. 1	6. 3. 31
	原	3. 1. 1	

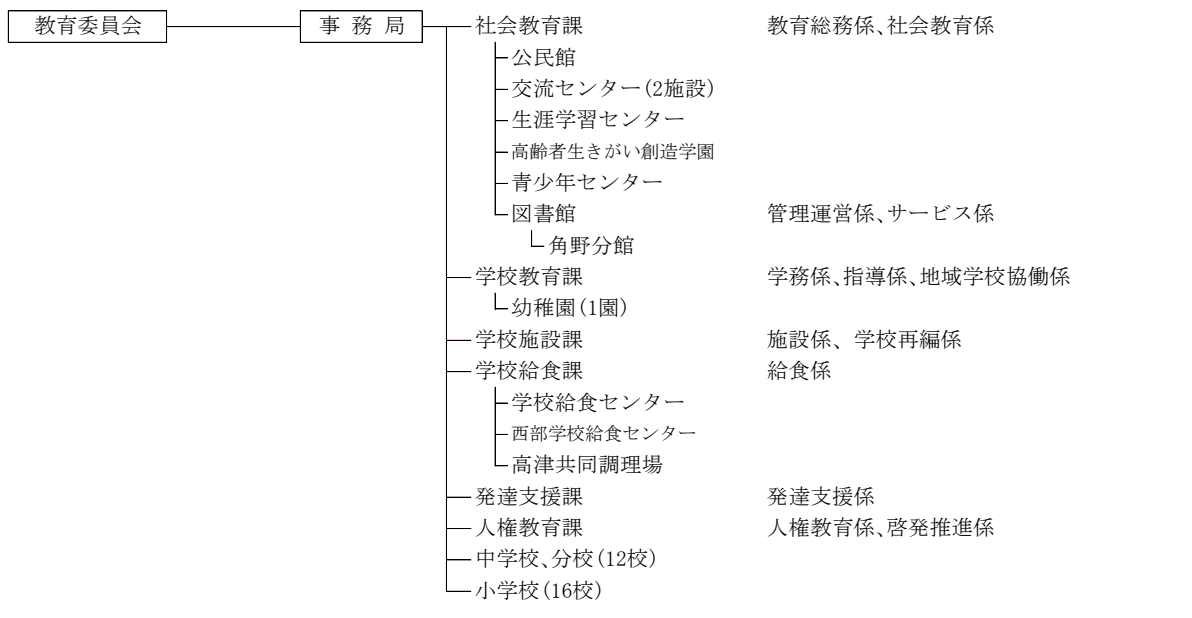
歴代収入役

初代	氏名	昭和12年12月21日	昭和16年12月19日
2	小野豊	16. 12. 20	20. 11. 9
3	小野豊	20. 11. 10	22. 6. 19
4	小野豊	22. 6. 20	22. 12. 31
5	鈴木健市	23. 4. 30	27. 4. 30
6	鈴木健市	27. 5. 1	31. 4. 30
7	鈴木健市	31. 5. 1	35. 4. 30
8	鈴木健市	35. 5. 9	39. 5. 8
9	齋藤一	39. 5. 9	40. 12. 3
10	藤田襄	40. 12. 4	44. 12. 3
11	永易治	45. 3. 28	49. 3. 27
12	稲見正夫	49. 6. 29	53. 6. 28
13	稲見正夫	53. 6. 29	57. 6. 28
14	稲見正夫	57. 6. 29	60. 12. 31
15	高橋昭博	61. 1. 1	平成元. 12. 31
16	高橋昭博	平成 2. 1. 1	5. 12. 31
17	高橋昭博	6. 1. 1	6. 9. 30
18	近藤宗治	6. 10. 1	10. 9. 30
19	近藤宗治	10. 10. 1	12. 12. 31
20	稲見重幸	13. 1. 1	16. 12. 31
21	田村浩志	17. 4. 1	21. 3. 31

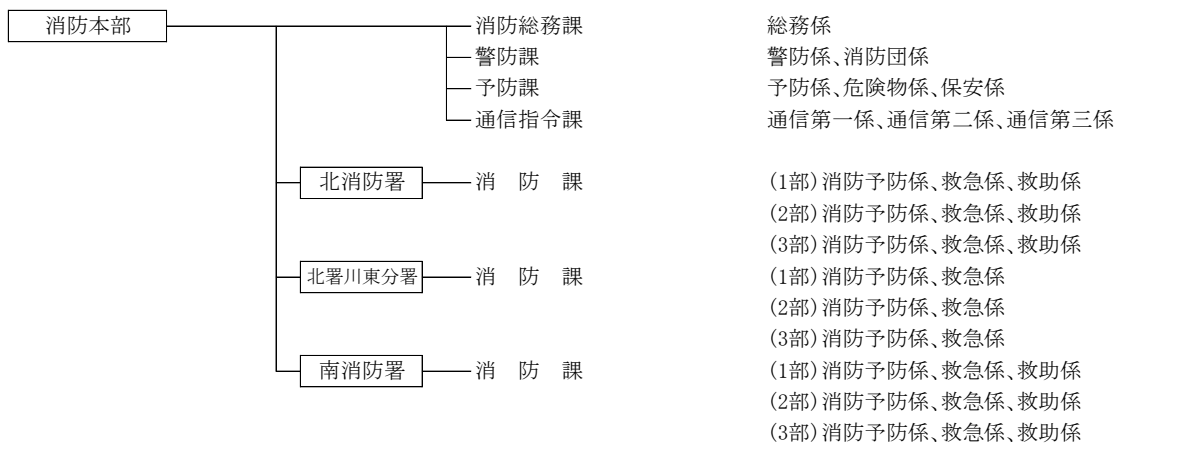




調査計画係、都市整備係、公園緑地係  
河川係  
調査係、管理係  
道路建設係、道路改良係、道路補修係  
道路安全係、道路管理係  
用地第一係、用地第二係、登記係  
建築係、建築物点検係、建築設備係、住宅管理係  
空き家対策班、建築審査係、開発審査係  
会計係、審査係



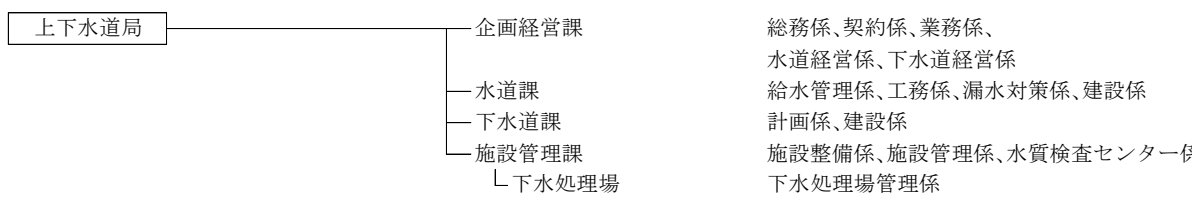
教育総務係、社会教育係  
管理運営係、サービス係  
学務係、指導係、地域学校協働係  
施設係、学校再編係  
給食係  
発達支援係  
人権教育係、啓発推進係



総務係  
警防係、消防団係  
予防係、危険物係、保安係  
通信第一係、通信第二係、通信第三係  
(1部) 消防予防係、救急係、救助係  
(2部) 消防予防係、救急係、救助係  
(3部) 消防予防係、救急係、救助係  
(1部) 消防予防係、救急係  
(2部) 消防予防係、救急係  
(3部) 消防予防係、救急係  
(1部) 消防予防係、救急係、救助係  
(2部) 消防予防係、救急係、救助係  
(3部) 消防予防係、救急係、救助係



選挙管理係  
監査係  
農政係、農地係



総務係、契約係、業務係、  
水道経営係、下水道経営係  
給水管理係、工務係、漏水対策係、建設係  
計画係、建設係  
施設整備係、施設管理係、水質検査センター係  
下水処理場管理係

## 49. 財 政

### 137 一般会計歳入款別決算額の推移

(単位：千円・%)

款	令和元年度		2年度		3年度		4年度		5年度	
	決算額	構成比	決算額	構成比	決算額	構成比	決算額	構成比	決算額	構成比
市 税	19,566,712	36.2	19,331,276	30.0	19,503,776	33.5	19,711,989	37.0	20,582,488	36.7
地方譲与税	340,138	0.6	341,281	0.5	350,121	0.6	356,831	0.7	348,821	0.6
利子割交付金	22,265	0.0	22,351	0.0	20,362	0.0	13,937	0.0	8,919	0.0
地方消費税交付金	2,115,958	3.9	2,574,876	4.0	2,794,641	4.8	2,889,271	5.4	2,886,632	5.1
ゴルフ場利用税交付金	28,510	0.1	28,530	0.0	31,043	0.1	31,698	0.1	31,379	0.1
法人事業税交付金	-	-	181,085	0.3	305,448	0.5	306,163	0.6	306,222	0.5
自動車取得税交付金	47,202	0.1	-	-	-	-	-	-	-	-
環境性能割交付金	-	-	18,593	0.0	20,455	0.0	23,083	0.1	33,625	0.1
地方特例交付金	267,157	0.5	111,540	0.2	341,658	0.6	123,614	0.2	235,562	0.4
地方交付税	5,627,488	10.4	5,478,119	8.5	6,607,512	11.4	6,255,397	11.8	5,896,720	10.5
交通安全対策特別交付金	14,341	0.0	15,209	0.0	14,015	0.0	12,067	0.0	10,515	0.0
配当割交付金	68,681	0.1	58,578	0.1	92,449	0.2	83,562	0.2	93,014	0.2
株式等譲渡所得割交付金	40,343	0.1	79,207	0.1	115,218	0.2	68,737	0.1	112,372	0.2
分担金及び負担金	346,491	0.7	210,720	0.3	211,062	0.4	223,702	0.4	246,201	0.4
使用料及び手数料	816,383	1.5	704,212	1.1	668,813	1.1	704,231	1.3	752,572	1.4
国庫支出金	7,611,259	14.1	21,617,695	33.5	13,358,022	23.0	10,982,820	20.6	11,147,650	19.9
県支出金	3,354,161	6.2	4,023,425	6.2	3,817,408	6.6	3,778,275	7.1	3,741,572	6.7
財産収入	96,018	0.2	72,199	0.1	118,454	0.2	120,041	0.2	91,345	0.2
寄附金	497,627	0.9	515,509	0.8	454,761	0.8	561,641	1.1	551,226	1.0
繰入金	1,877,546	3.5	1,838,392	2.9	1,712,011	2.9	1,343,403	2.5	1,110,037	1.9
繰越金	1,610,238	3.0	1,110,126	1.7	1,163,622	2.0	1,091,636	2.0	1,241,324	2.2
諸収入	2,060,890	3.8	1,626,675	2.5	1,734,218	3.0	1,862,817	3.5	1,858,044	3.3
市 債	7,579,932	14.0	4,645,488	7.2	4,703,629	8.1	2,710,389	5.1	4,849,548	8.6
歳入総額	53,989,340	100	64,605,086	100	58,138,698	100	53,255,304	100	56,135,788	100

資料：財政課

### 138 市民1人当たりの歳入額の推移

(単位：円)

令和元年度	2年度	3年度	4年度	5年度
455, 526	550, 116	500, 971	463, 549	494, 737

資料：財政課

## 139 一般会計歳出款別決算額の推移

(単位：千円・%)

款	令和元年度		2年度		3年度		4年度		5年度	
	決算額	構成比	決算額	構成比	決算額	構成比	決算額	構成比	決算額	構成比
議会費	356,743	0.7	341,783	0.5	342,812	0.6	345,574	0.7	352,185	0.6
総務費	5,300,053	10.0	18,417,069	29.0	7,965,289	14.0	5,512,993	10.6	5,793,298	10.5
民生費	19,844,851	37.5	20,683,288	32.6	23,273,048	40.8	22,016,187	42.2	23,069,404	41.9
衛生費	3,252,338	6.2	3,662,925	5.8	4,902,410	8.6	4,189,986	8.0	3,714,212	6.7
労働費	367,493	0.7	387,698	0.6	378,379	0.7	379,957	0.7	344,595	0.6
農林水産業費	681,729	1.3	1,023,069	1.6	673,906	1.2	863,719	1.7	929,228	1.7
商工費	1,747,607	3.3	2,142,122	3.4	3,532,271	6.2	2,033,357	3.9	2,161,584	3.9
土木費	4,987,976	9.4	5,296,106	8.3	5,380,393	9.4	5,529,308	10.5	5,160,439	9.4
消防費	5,863,823	11.1	1,720,341	2.7	1,611,140	2.8	1,513,387	2.9	1,553,666	2.8
教育費	5,950,504	11.3	5,262,090	8.3	4,319,575	7.5	4,990,547	9.6	7,223,362	13.1
災害復旧費	113,031	0.2	130,291	0.2	122,484	0.2	46,695	0.1	35,319	0.1
公債費	4,413,066	8.3	4,374,682	6.9	4,545,355	8.0	4,752,232	9.1	4,766,446	8.7
諸支出金	-	-	-	-	-	-	-	-	-	-
歳出総額	52,879,214	100	63,441,464	100	57,047,062	100	52,173,942	100	55,103,738	100

資料：財政課

## 140 市民1人当たりの歳出額の推移

(単位：円)

令和元年度	2年度	3年度	4年度	5年度
446,159	540,208	491,565	454,137	485,641

資料：財政課

## 141 特別会計歳入決算額の推移

(単位：千円)

事業別	令和元年度	2年度	3年度	4年度	5年度
渡海船	176,067	232,418	185,393	224,534	172,582
住宅新築資金等貸付	63,807	70,007	-	-	-
平尾墓園	27,868	25,022	31,534	24,839	28,666
公共下水道	-	-	-	-	-
国民健康保険	12,476,759	12,125,579	12,004,352	11,875,185	11,738,307
介護保険	13,414,650	13,505,829	13,497,977	13,493,869	13,647,337
後期高齢者医療	1,793,146	1,884,857	1,880,350	1,957,742	2,058,348
工業用地造成	407,720	326,677	206,516	308,447	-

資料：財政課

## 142 特別会計歳出決算額の推移

(単位：千円)

事業別	令和元年度	2年度	3年度	4年度	5年度
渡海船	176,067	232,418	185,393	224,534	172,582
住宅新築資金等貸付	2,654	70,007	-	-	-
平尾墓園	27,868	24,125	31,534	24,839	28,666
公共下水道	-	-	-	-	-
国民健康保険	12,476,759	12,125,579	12,004,352	11,875,185	11,738,307
介護保険	13,414,650	13,450,578	13,300,754	13,163,058	13,431,490
後期高齢者医療	1,708,375	1,787,779	1,796,841	1,864,865	1,965,136
工業用地造成	258,543	238,445	146,722	148,485	-

資料：財政課

## 50. 市 税

## 143 市税収納実績

(単位：円)

年度	予算額	調定額	収入額	収入歩合(%)	
				対予算	対調定
平成26年度	18,870,856,000	19,581,695,679	18,920,672,640	100.26	96.62
27	19,196,897,000	19,855,434,360	19,264,958,176	100.35	97.03
28	18,798,554,000	19,167,450,533	18,628,882,569	99.10	97.19
29	19,204,392,000	19,622,272,178	19,170,545,514	99.82	97.70
30	19,007,920,000	19,151,390,525	18,742,327,013	98.60	97.86
令和元年度	19,771,793,000	19,935,198,234	19,566,711,922	98.96	98.15
2	19,327,057,000	19,736,303,221	19,331,276,223	100.02	97.95
3	19,514,647,000	19,746,409,958	19,503,775,868	99.94	98.77
4	19,611,251,000	19,919,182,173	19,711,988,755	100.51	98.96
5	20,531,002,000	20,775,730,491	20,582,487,704	100.25	99.07

資料：収税課

## 144 市税負担年度別比較

年度	人口	世帯数	調定額(円) (現年課税分)	1人当たり 負担額 (円)	1世帯当たり 負担額 (円)
平成26年度	123,330	57,159	18,912,411,960	153,348	330,874
27	122,347	57,144	19,261,731,960	157,435	337,074
28	121,637	57,361	18,629,634,164	153,158	324,779
29	120,915	57,565	19,176,229,415	158,593	333,123
30	119,893	57,621	18,741,004,473	156,314	325,246
令和元年度	118,970	57,741	19,570,385,091	164,498	338,934
2	117,846	57,740	19,405,995,782	164,673	336,093
3	116,624	57,614	19,411,972,208	166,449	336,932
4	115,314	57,569	19,732,125,002	171,116	342,756
5	114,070	57,550	20,609,426,096	180,673	358,113

注：平成24年度以降人口は外国人を含む

資料：収税課

人口、世帯数は各年12月末現在

## 145 市税収入額

(単位：円)

款	令和元年度		2年度		3年度		4年度		5年度	
	金額	構成比	金額	構成比	金額	構成比	金額	構成比	金額	構成比
市民税	7,583,890,287	38.76	7,416,385,247	38.36	7,808,402,609	40.04	7,885,977,828	40.01	7,876,051,413	38.27
〔個人普通徴収〕	(777,508,101)	(3.97)	(760,145,788)	(3.93)	(721,574,213)	(3.70)	(714,937,470)	(3.63)	(779,011,982)	(3.80)
〔個人年金徴収〕	(263,372,560)	(1.35)	(259,966,300)	(1.34)	(257,257,695)	(1.32)	(251,414,672)	(1.28)	(250,661,727)	(1.22)
〔個人特別徴収〕	(4,859,932,396)	(24.84)	(4,896,140,391)	(25.33)	(4,843,297,201)	(24.83)	(4,931,324,886)	(25.02)	(5,043,596,504)	(24.49)
〔法人〕	(1,683,077,230)	(8.60)	(1,500,132,768)	(7.76)	(1,986,273,500)	(10.18)	(1,988,300,800)	(10.09)	(1,802,781,200)	(8.76)
固定資産税	9,549,510,438	48.81	9,480,914,407	49.04	9,220,349,567	47.27	9,274,235,818	47.05	10,135,817,498	49.24
交付金及び納付金	11,430,600	0.06	11,251,100	0.06	11,386,300	0.06	11,273,800	0.06	10,893,700	0.05
軽自動車税	392,197,484	2.00	414,848,714	2.15	428,733,861	2.20	445,417,115	2.26	449,665,485	2.18
(種別割) R1.10.1～	-	-	(402,653,814)	(2.08)	(414,111,861)	(2.12)	(424,926,315)	(2.16)	(431,556,885)	(2.10)
(環境性能割) R1.10.1～	(2,869,600)	(0.015)	(12,194,900)	(0.063)	(14,622,000)	(0.075)	(20,490,800)	(0.104)	(18,108,600)	(0.088)
市たばこ税	809,637,620	4.14	782,458,735	4.05	837,880,061	4.30	872,021,419	4.42	874,426,269	4.25
都市計画税	1,219,562,493	6.23	1,225,034,620	6.34	1,196,502,520	6.13	1,222,521,275	6.20	1,235,116,739	6.00
入湯税	483,000	0.002	383,400	0.002	520,950	0.003	541,500	0.003	516,600	0.003
特別土地保有税	-	-	-	-	-	-	-	-	-	-
計	19,566,711,922	100.00	19,331,276,223	100.00	19,503,775,868	100.00	19,711,988,755	100.00	20,582,487,704	100.00
〔うち滞納繰越分〕	(105,062,985)	(0.54)	(102,108,730)	(0.53)	(166,319,201)	(0.85)	(55,892,425)	(0.28)	(50,343,062)	(0.24)

資料：収税課