



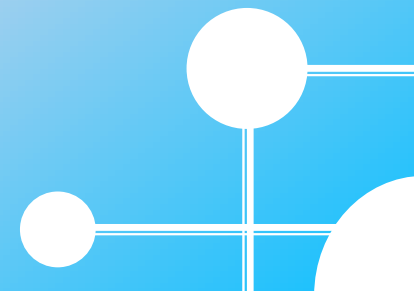
新居浜

第24回 新居浜市子ども・子育て会議

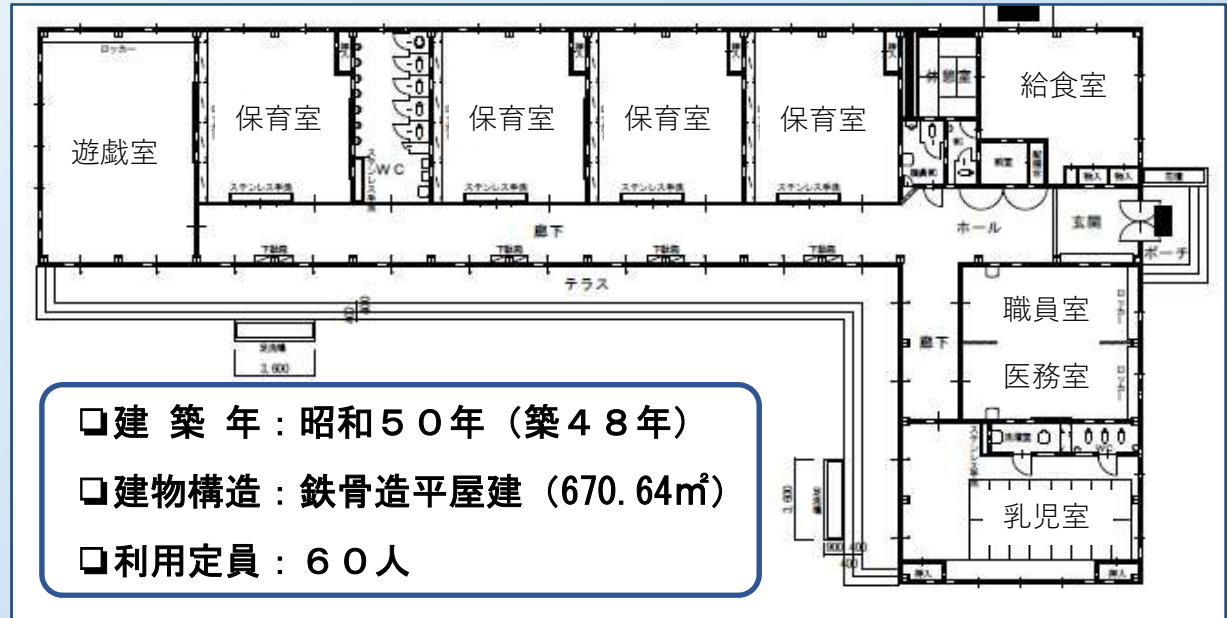
新居浜市立垣生保育園の 今後の方針について

令和5年11月6日

福祉部 こども局
こども保育課



園舎の状況



これまでの経緯

耐震改修促進法

耐震診断・耐震改修
の努力義務が規定
(H25改正)

R2.3
耐震診断

**耐震判定値を
満たしていない**

R2.5月議会

市民福祉委員会
にて、仮設園舎整
備に関する説明

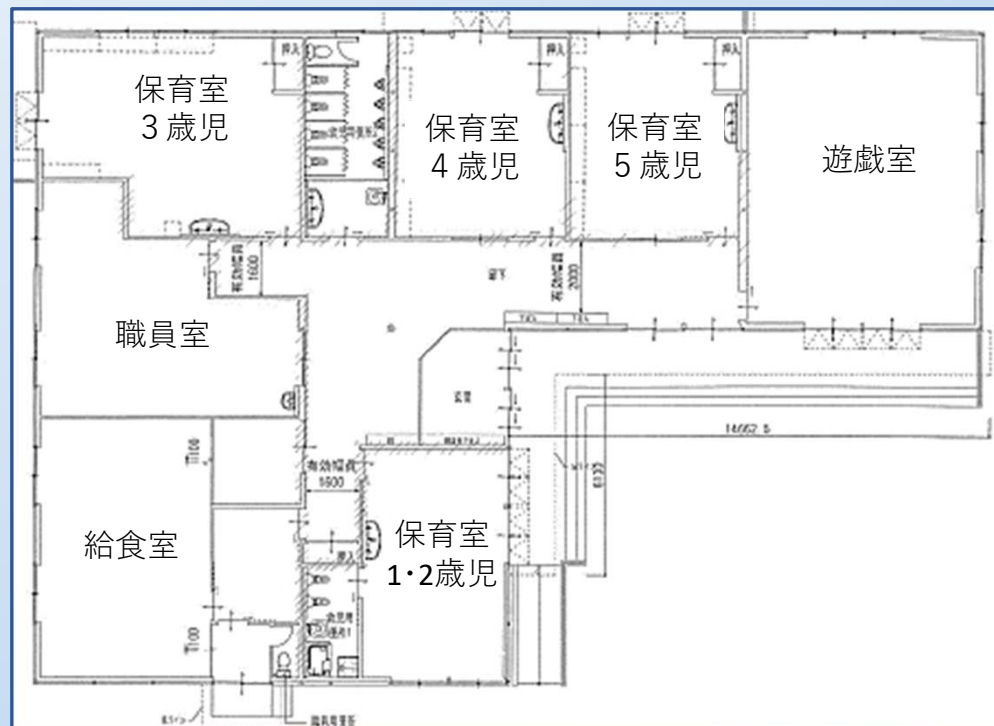
承認

R2.12月～
在園児の安全
確保のため、
仮設園舎での
保育を実施

仮設園舎の状況



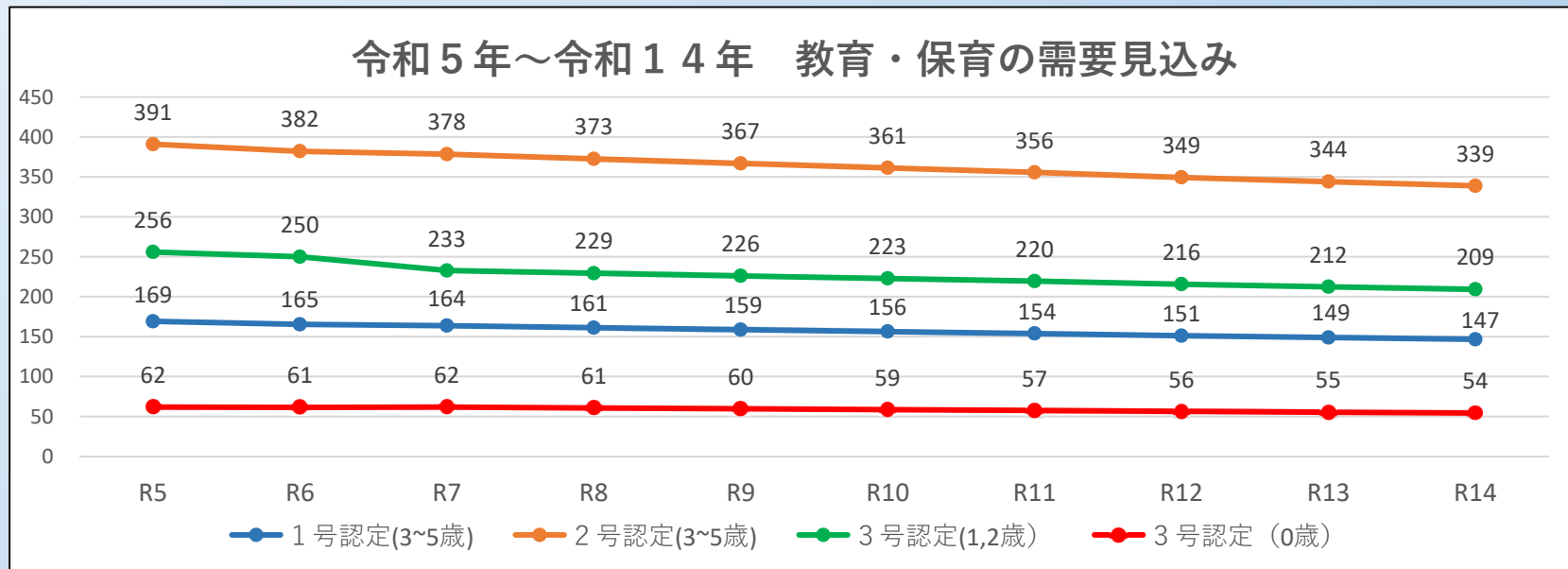
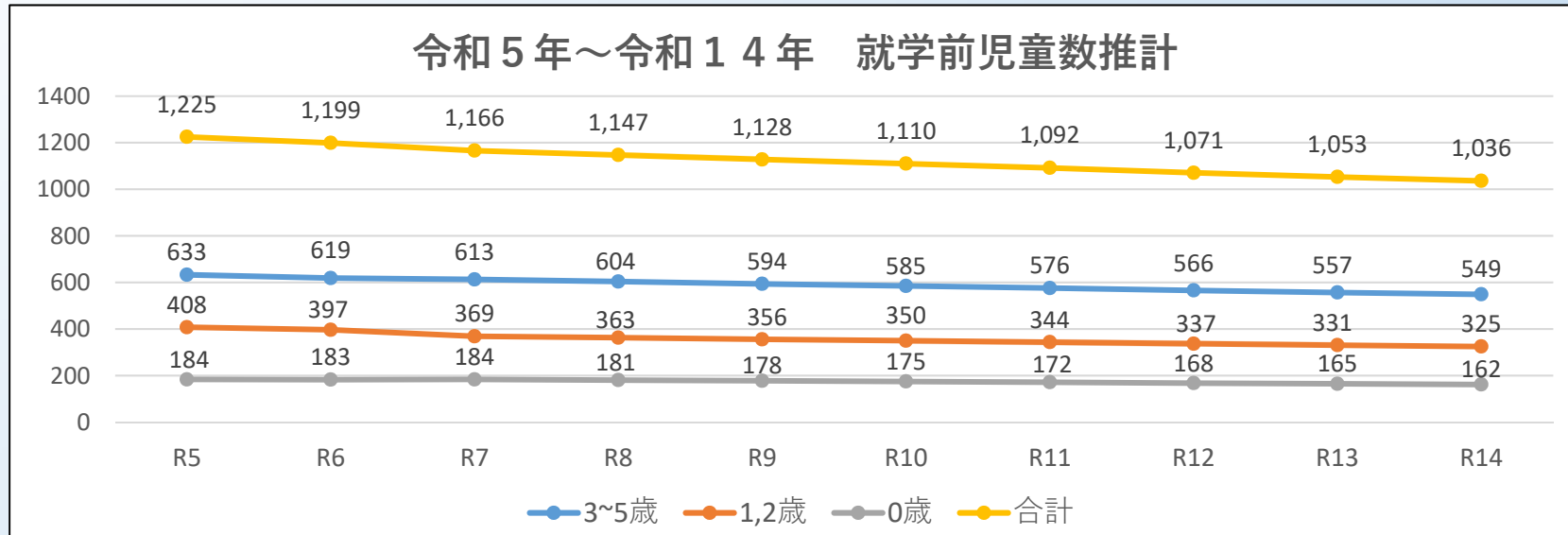
- 建物構造：鉄骨造平屋建（419.45㎡）
- リース期間：R2.12.1～R6.3.31



現在の入所状況

年齢	0歳	1歳	2歳	3歳	4歳	5歳	合計
入所者数 (R5.9.1)	0人	2人	4人	10人	11人	11人	38人

川東地区の就学前人口推計と需要見込み



再編計画における位置づけと具体的取組内容

再編の基本方針・基本計画

R3.8月決定

基本方針

- ①保育・教育の効果的な提供
- ②民間活力の有効活用
- ③「地域の園」としての機能確保

基本計画

- ①私立各施設の施設運営に関する意向調査
- ②公立施設民営化の基準見直し
- ③公立施設の役割の明確化
- ④需要の見込みに応じた再編の方向性を決定

R3.12月~R4.1月

私立各施設意向調査

- 対象法人：市内25法人

川東地区における具体的な
新規施設整備の意向はなし

再編計画

令和5年3月策定（令和5年1月16日~2月14日：パブリックコメント）

垣生保育園の個別計画（R5~R14）

- 民間による新規施設整備を推進
- 民間による新設の見込みがない場合は、統廃合や他施設との複合化を検討

新規施設整備に関する意向調査の実施（R5.6.13~27）

調査対象

社会福祉法人：11法人
公益財団法人：1法人

結果

整備意向なし：12法人

施設の複合化・ 統廃合を検討

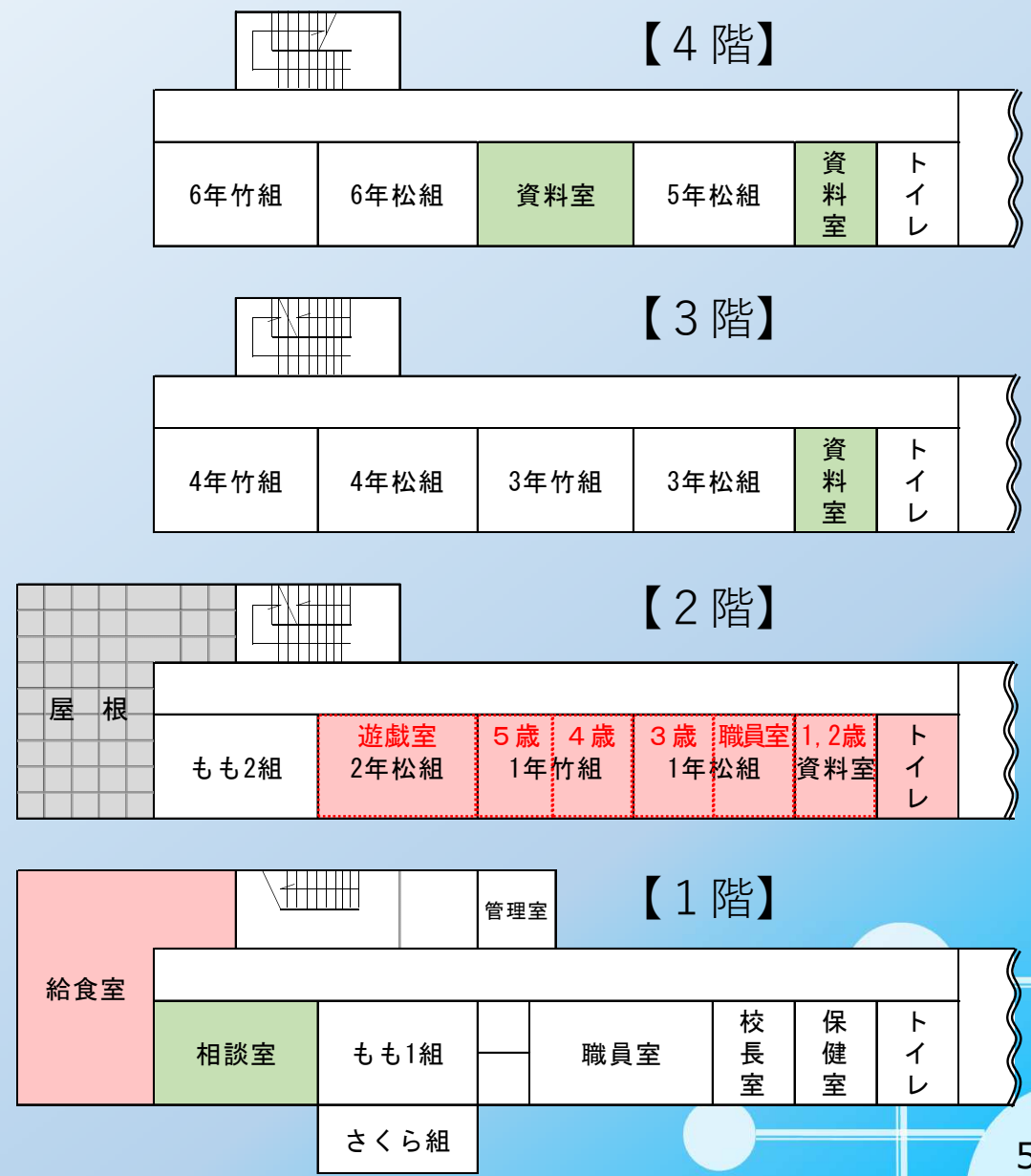
- 複合化 対象施設：垣生小学校（※垣生公民館は、面積、施設の設備面で複合化は不可）
- 統合 対象施設：多喜浜保育園、高津保育園（※神郷幼稚園は廃止予定）

垣生小学校との複合化

- 複合化の考え方**
- ・垣生小学校の空き教室を保育施設として使用する。
 - ・給食室は学校と保育園が共用する。
- 教室として使用していない部屋
 保育施設として必要な面積
※仮設園舎とほぼ同規模

- 問題点**
- ・保育施設としての面積を確保できるだけの空き教室はない。
 - ・給食室は学校給食センターの整備に合わせ、給食搬入施設及び備蓄倉庫として改修するため、調理業務ができない。

施設複合化は困難



多喜浜保育園・高津保育園との統合

□統合の考え方

- 令和5年度末の各施設の推計児童数を基礎に入所定員を設定し、新規施設を合築整備する。

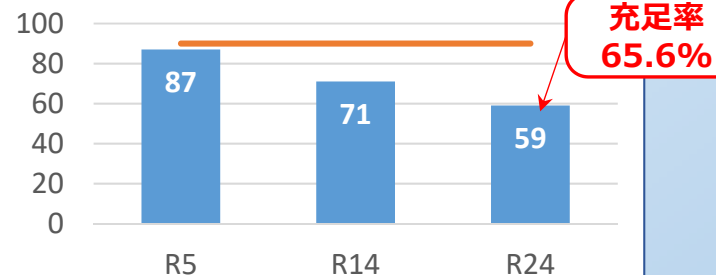
□問題点

- 各パターンとも、整備後20年を経過すると充足率が低下し、過剰な施設となる。
- 合築する場合の整備地は、現時点では確保できていない。
- 3園の地域性が異なるため、合築した場合、「地域の園」としての機能が低下する。
- 多喜浜、高津保育園の耐用年数は、まだ20年程度残っている。

施設統合は困難

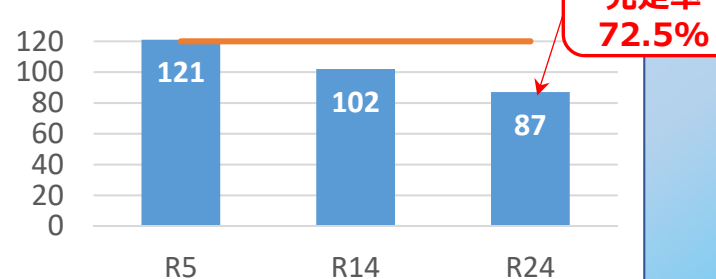
<パターン1>

垣生・多喜浜統合整備（定員90人）



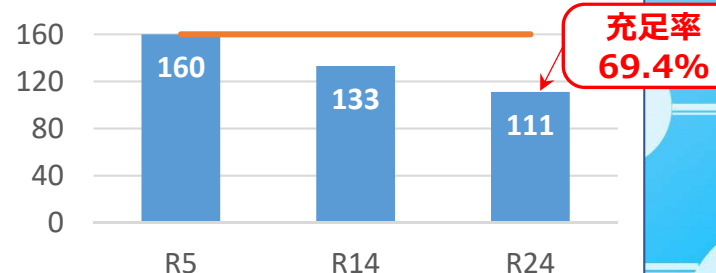
<パターン2>

垣生・高津統合整備（定員120人）



<パターン3>

垣生・多喜浜・高津統合整備（定員160人）



川東地区における保育所入所状況

R 5 年 9 月 時 点

区分	保育所名	定員	0歳	1歳	2歳	3歳	4歳	5歳	合計	充足率
公立	垣生保育園	60	0	2	4	10	11	11	38	63.3%
	高津保育園	90	0	12	12	18	19	14	75	83.3%
	多喜浜保育園	120	0	5	6	6	11	12	40	33.3%
私立	ミドリ保育園	120	7	12	21	30	30	24	124	103.3%
	めぐみ保育園	120	12	24	20	29	28	28	141	117.5%
	ルンビニ乳幼児保育園	60	10	15	13	9	7	6	60	100.0%
	新居浜南沢津保育園	160	10	23	30	29	32	31	155	96.9%
	さくら乳児園	30	4	6	9	—	—	—	19	63.3%

保育園・認定こども園・幼稚園等の設置状況



廃止時期

□令和8年3月31日（令和7年度末）

→令和5年度の3歳児以上（32名）が卒園するまでの期間、運営を継続

※円滑な就学に向けた集団保育の保障

園児募集

□施設廃止までの間に卒園する年齢の児童は受入れ

→同年齢児の集団保育による健全育成を保障

＜募集計画＞ R6：4、5歳児のみ、R7：5歳児のみ

入所調整措置

□令和6年度から8年度に転園する児童に対し入所調整点を加算

令和6年度入所調整時	令和7年度入所調整時	令和8年度入所調整時
R6. 4. 1時点年齢 3歳以下の児童→ 4点を加算	R7. 4. 1時点年齢 4歳以下の児童→ 4点を加算	在園児童全員→ 5点を加算 ※高津・多喜浜保育園へは優先入所