

# 山田ゴルフ場を探る



惣開小学校  
6年岡本涼太郎

3年岡本立風馬

# 目次

①	調べた名	け	-1-
②	調べた事		-2-
③	調べた方法		-3-
④	調べた結果		
	営業時間	料金	-4-
	山田ゴルフ場	全景	-5-
	歴史		-6.7.8.9-
	会員数の推移		-10-
	ゴルフ場紹介		-11.12.13.14-
	コース	ロード	-15-
⑤	分かつた事	四国最古のゴルフ場	-16.17.18.19-
⑥	感想		-20-
			-21-
⑦	参考資料		-22-

④ 言周べたおけ

学校交行事でバスで通。  
たときゴルフ場に初めて  
気づいた友達がい知ら  
ない人が多いのだなと思  
テーマに決めました。

## ② 言周べたこと

① えいぎょう時間やりょう金。

② れきし。

③ 昔のコースレイアウト。

④ 会いん数のすいい。

⑤ コース。

⑥ コースレコード。

⑦ 四国さい古のゴルフ士場について。



### ③言周べた方ほう

①げん土地言周さをする。

②聞きとり言周さをする。

③しりょうを見る。

④しばし人に話を聞く。

⑤昔と今の土地図をみる。

⑥インターネットで言周べる。

# 調査結果



2019年に新しくなったクラブハウス

山田ゴルフ場利用料金

2019年10月1日より適用

利用者 区分	平日				土日祝日			
	0.5R	1.0R	1.5R	2.0R	0.5R	1.0R	1.5R	2.0R
会員	770	1,100	1,430	1,760	1,210	1,540	1,870	2,200
ビジター	1,100	2,000	2,750	3,300	1,500	2,400	3,200	3,750
ビジター (割引)	1,100	1,650	2,200	2,750	1,500	1,950	2,500	3,000
ジュニア	250	500	750	1,000	250	500	750	1,000

消費税(10%)を含みます

ビジター割引： プラコン、ミニコンペの参加者  
ミニコンペとは3組以上で前もって申込み、受付されたコンペ  
年末(30日、31日)と年始(2日、3日)は休日料金となります。

- ・営業時間 9時~17時
- ・休日 1月1日
- ・利用できる人  
会員と会員の同伴者

※ 会員は住友連携各  
社に勤めていれば  
誰でも入会できます。



# 山田ゴルフ場全景





# 歴史

住友山田ゴルフ場は新居浜のゴルフ愛好家によって作られたゴルフコースである。ゴルフ場ができる前のゴルフ愛好家たちは、休日の前日に夜汽車に乗り本州へ渡り一番近い岡山県のゴルフ場へ行っていました。当時は列車で新居浜から高松へ行き、高松から宇高連絡船で宇野へ渡り列車で岡山から倉しきのゴルフ場へ行く大変な行程でした。

• 昭和三十八年

現在の山田ゴルフ場のしき土地の西ばたに1ホールのコースを作った。会員総出でスコップやくわで土をほり返し雑草を引きしばを植えて手おしローラーをかけて苦しうしてグリーンを作りました。四国で戦後2番目にできました。

• 昭和三十九年

山田へ2打席のインドアが作られた。

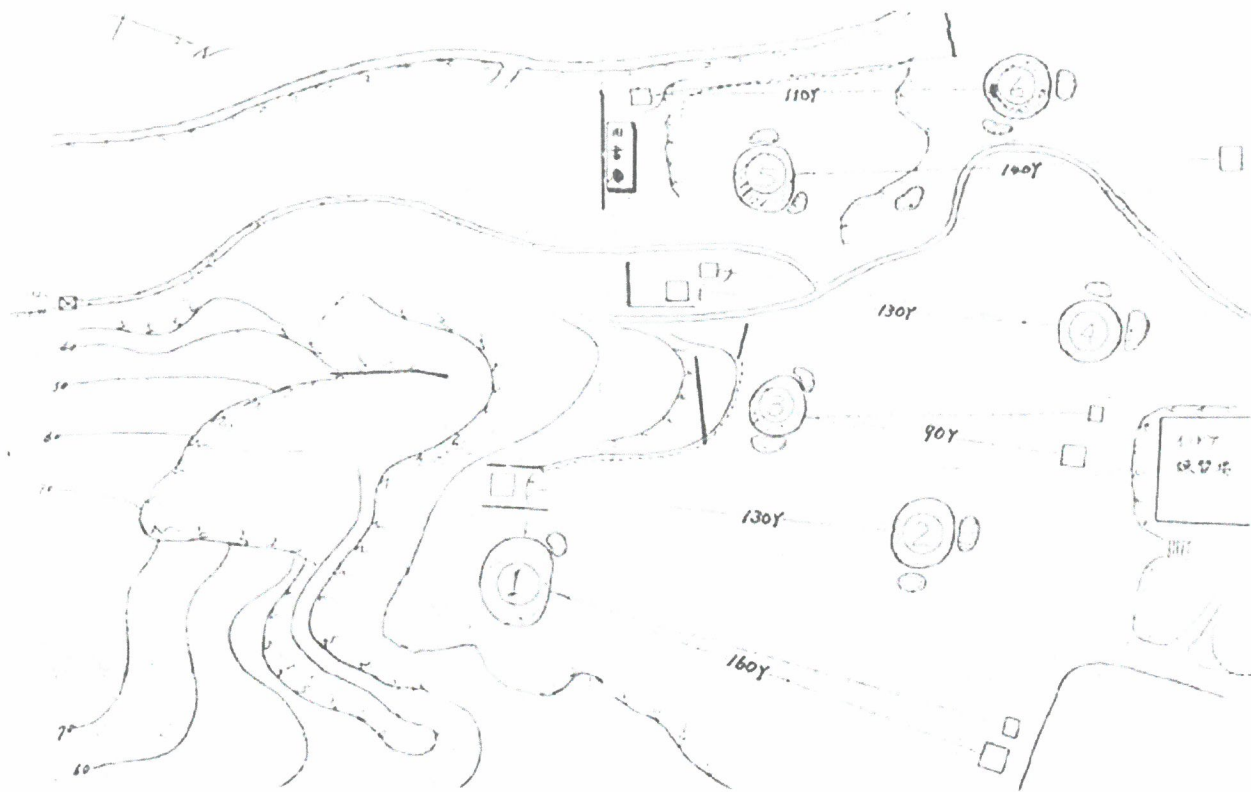
• 昭和32年9月

自分たちのゴルフ場を持ちたいと言う  
熱意と会社では、住友各社の来客接待や  
新居浜に長期たい在していた外国人技師  
のご楽用にとの事情がマッチングしてゴルフ場  
建設の運びとなり6ホールが完成。

• 昭和48年9月

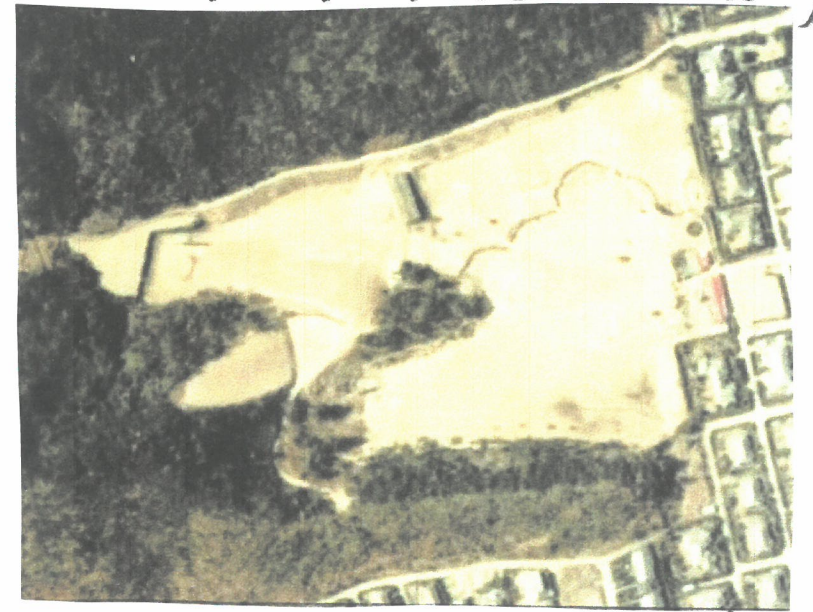
3ホールの増設が完成して9ホール  
のゴルフ場となりました。



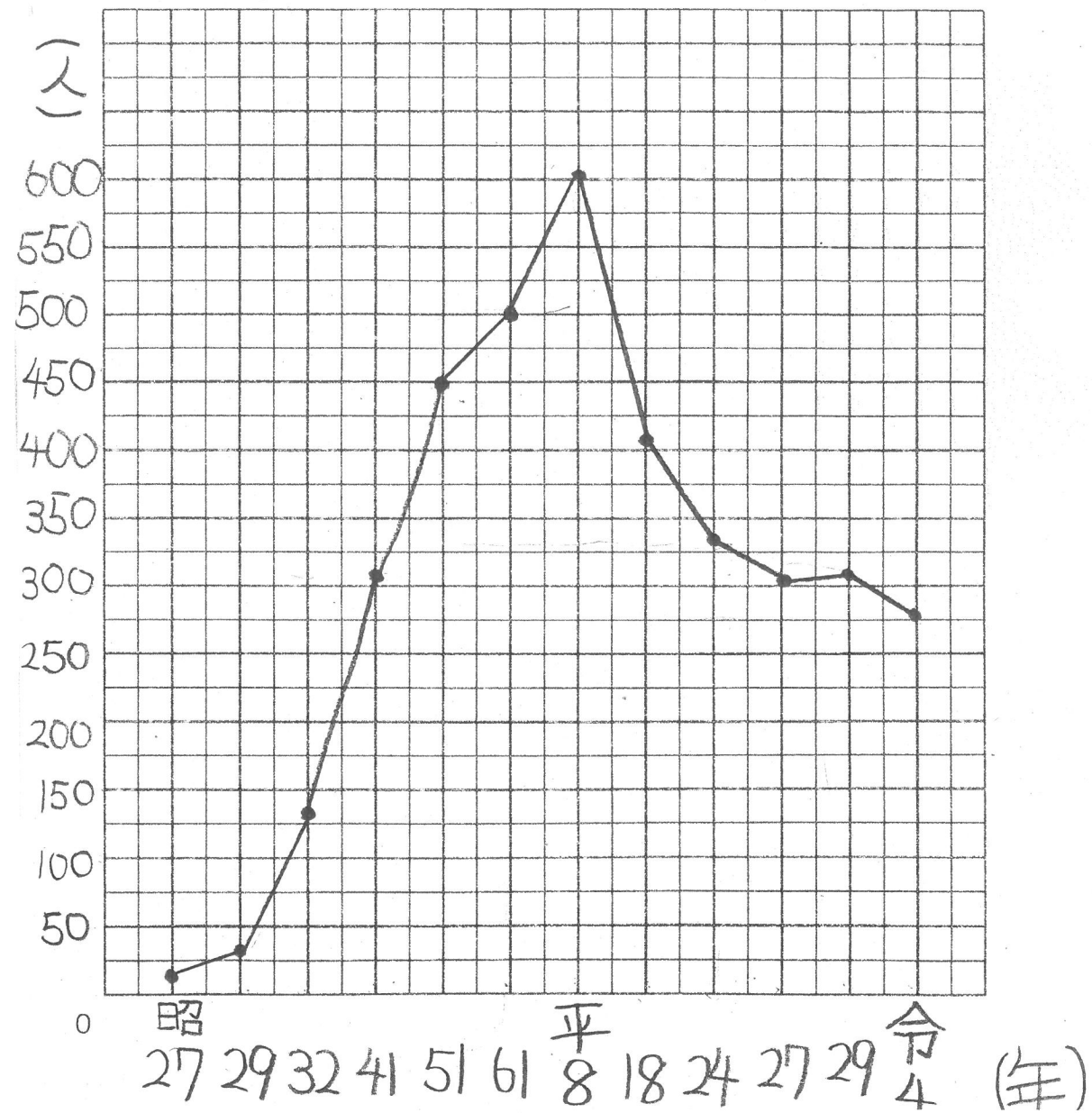


6ホール時代のコースレイアウト

昔の航空写真  
 (\*1974年~1978年さつえい)



# 会員数の推移







イノツツよけがありました。  
さおると感電します！



大木の下に大きな  
マツぼっくりがありました。





どんどん登って  
いくと谷づえの  
コースもあります。





練習場は  
無米斗で  
利用できます。-13-





支配人に話を聞きました。

↑  
後ろに選金広場  
足跡が見えます。

アプローチ練習場





# コースレコード

コンペティション

プレイヤー

年 月 日

HOLE	HDCP	YARD	PAR						
1	1	160	3						
2	9	90	3						
3	11	92	3						
4	17	110	3						
5	13	130	3						
6	3	130	3						
7	5	122	3						
8	7	90	3						
9	15	121	3						
OUT		1045	27						
10	2	160	3						
11	10	93	3						
12	12	95	3						
13	18	110	3						
14	14	110	3						
15	4	129	3						
16	6	130	3						
17	8	90	3						
18	16	125	3						
IN		1042	27						
TOTAL		2087	54						
同伴者署名		HDCP							
プレイヤー署名		NET							

現在の記録は平成6年に住友建設のSさんが出した47ストロークは今も破られていません。



2022/08/28

# 四国最古のゴルフ場

昭和11年から15年新居浜市山田  
田町(当時は新居郡角野村山田)に、  
本格的なゴルフ場がありました。  
故吉田貞吉氏(住友共電専務、住友化  
学社長、住友本社理事を務めた方)  
が中心となりゴルフ場が作られま  
した。

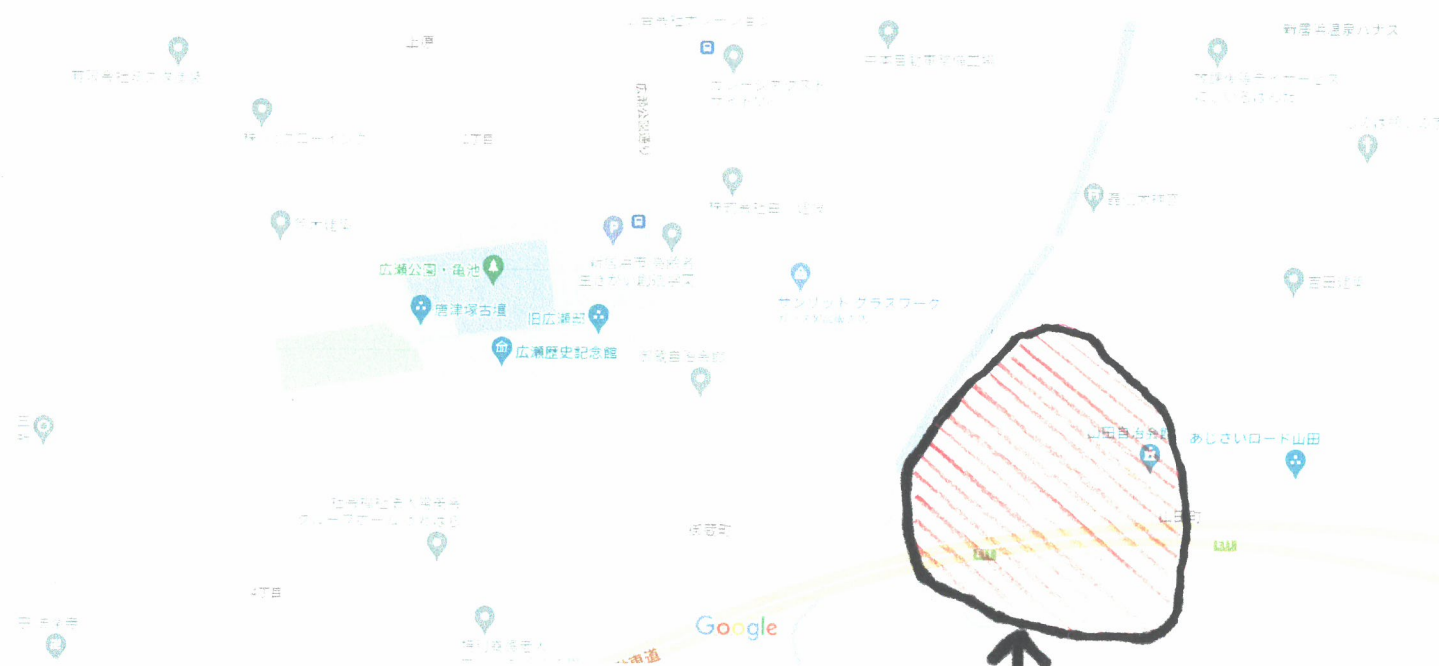
コースは6ホールで  
ミドルホールが4ホール  
(350、310、270、230ヤード)  
ショートホールが2ホール  
(180、150ヤード)あり、この6ホールを3  
回ラウンドして18ホールとしていた。  
専属のキャディや専属のプロも居たそう  
で、現在でも考えても本格的なゴルフ  
場であったようです。



会員は会社の幹部のみと思われ、20名くらいの方がいたようです。休日には30名くらいの方がゴルフを楽しんでいたようです。

このゴルフ場には宮様や当時の内務大臣も来場し、プレーを楽しまれたそうです。

戦争のため昭和15年に軍や政府の命令により閉鎖されました。ゴルフ場は芋畑や麦畑になっていきました。



-19- 戦前のゴルフ場のあった場所

⑤分かったこと

四国で1番と2番目に古いゴルフ場が二つとも新居浜にあることが分かりました。

現役で利用できるゴルフ場で1番古いのは山田ゴルフ場でした。

たくさんの方々のゴルフ愛好家によって山田ゴルフ場がつくられたことがわかりました。



## ⑥感想

山田ゴルフ場は愛媛県で2番目に古いことは知っていましたが、四国で2番目に古いことがわかりびっくりしました。1番古いゴルフ場がどこなのかが気になり調べると1番古いゴルフ場も新居浜にあったのでさらにびっくりしました。

④さん考しりょう

・すみ友山田ゴルフコース  
半世きのあゆみ

・グーグルマップ

・地図ナビ