

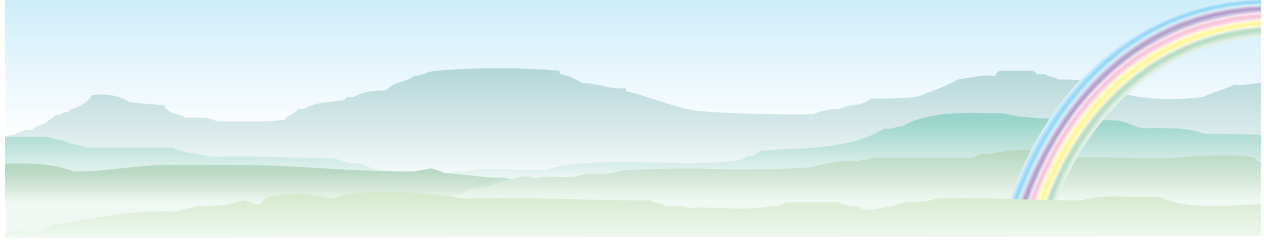
3 都市計画審議会

(1) 都市計画審議会の構成

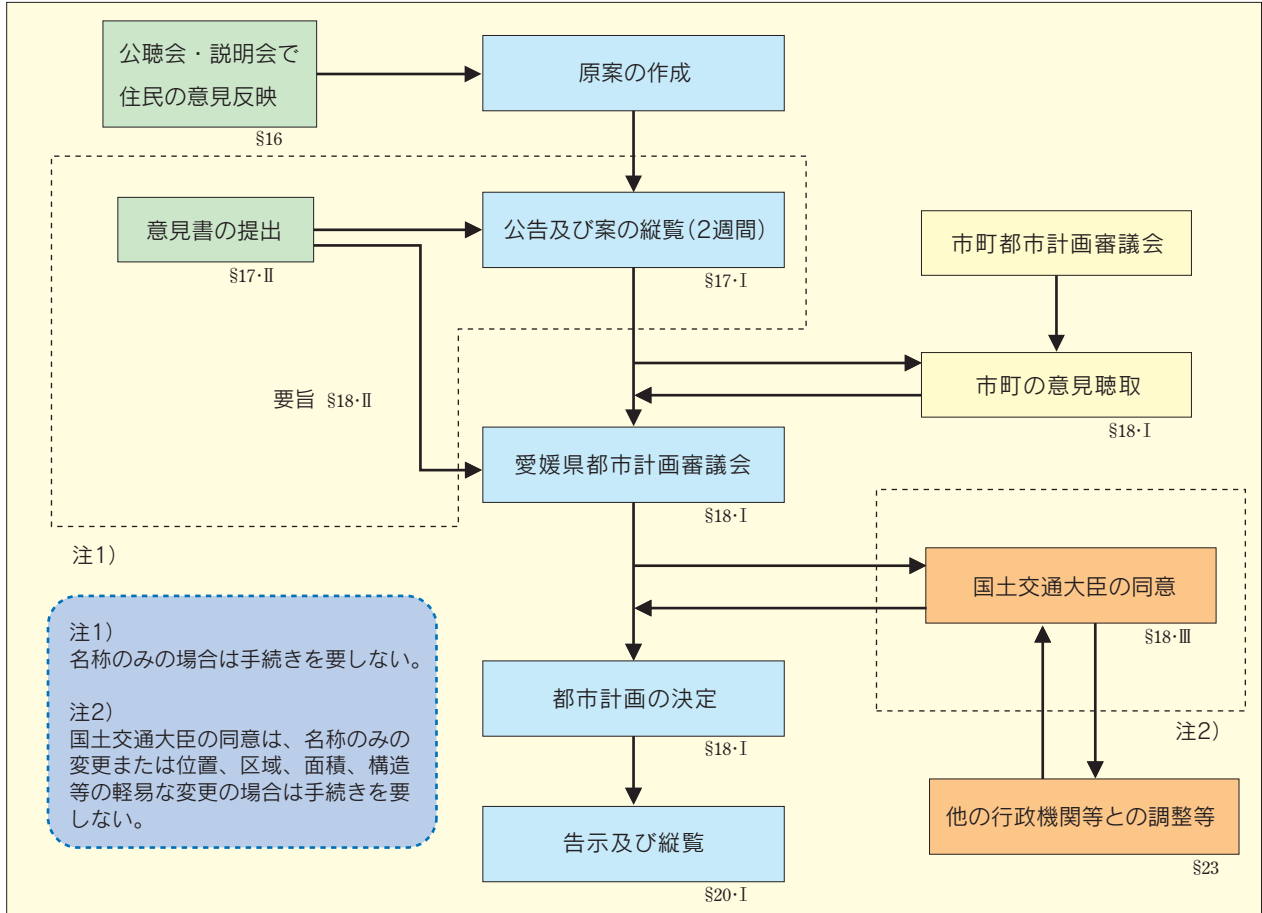
構成	人数	備考
学識経験者	7人	各種団体、新居浜工業高等専門学校等
新居浜市議会議員	7人	
関係行政機関もしくは 県の職員または市の住民	6人	公募委員を含む

(2) 都市計画の決定権者

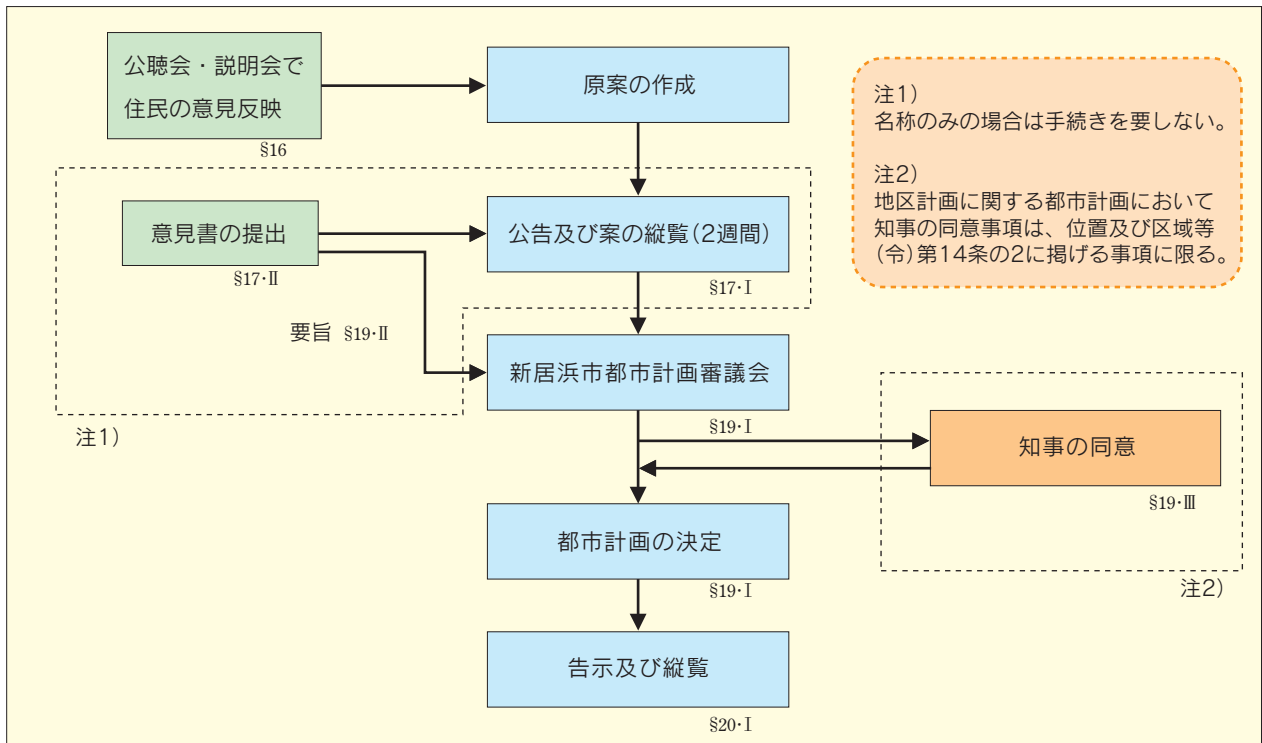
都市計画の種類				市決定	県決定		
					大臣同意不要	大臣同意必要	
区 域 分	都市計画区域					○	
	市街化区域及び市街化調整区域					○	
土 地 利 用	地 域 地 区	用途地域		○			
		特別用途地区		○			
		特定用途制限地域		○			
		高度地区		○			
		高度利用地区		○			
		特定街区		○			
		防火地域、準防火地域		○			
		景観地区		○			
		風致地区	面積10ha以上		○		
			その他		○		
			駐車場整備地区		○		
		臨港地区	特定重要港湾				○
			重要港湾		○		
			その他		○		
都 市 施 設	交 通 施 設	道 路	一般国道			○	
			都道府県道	四車線以上		○	
				四車線未満		○	
			その他の道路	四車線以上		○	
		四車線未満			○		
			駐車場		○		
	公 共 地	公園、緑地 広場、墓園	面積10ha以上		○		
			その他		○		
	供 給 施 設	水 道	水道用水供給事業		○		
			その他		○		
		電気・ガス供給施設		○			
	処 理 施 設	下 水 道	公共下水道	排水区域が二以上の 市町村の区域		○	
				その他		○	
			流域下水道			○	
			その他			○	
		汚物処理場・ごみ焼却場・ごみ処理施設				○	
		水 路	河 川	一級河川		○	
	二級河川				○		
	準用河川				○		
	運河			○			
教 育 文 化 施 設	学 校	大学・高等専門学校		○			
		その他		○			
	図書館・研究施設・博物館・美術館			○			
	医療施設、社会福祉施設、市場・と畜場・火葬場			○			
	一団地の官公庁施設				○		
防風・防火・防水・防雪及び防砂施設				○			
市 街 地 開 発 事 業	土地区画整理事業	面積50ha超		○			
		面積50ha以下		○			
地区計画等（一部知事の同意事項あり）				○			

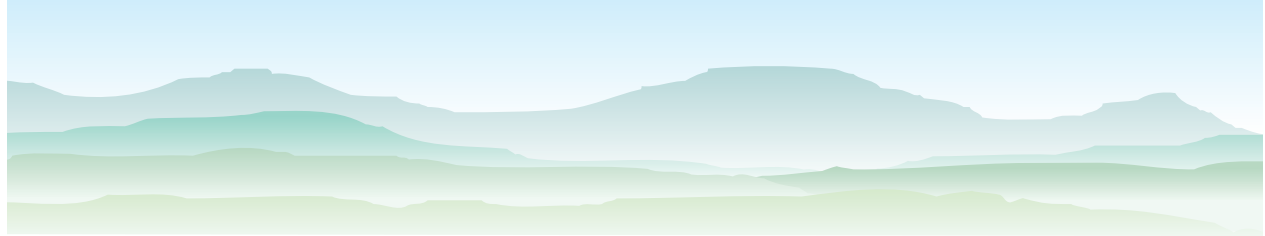


(3) 愛媛県が定める都市計画の手続き



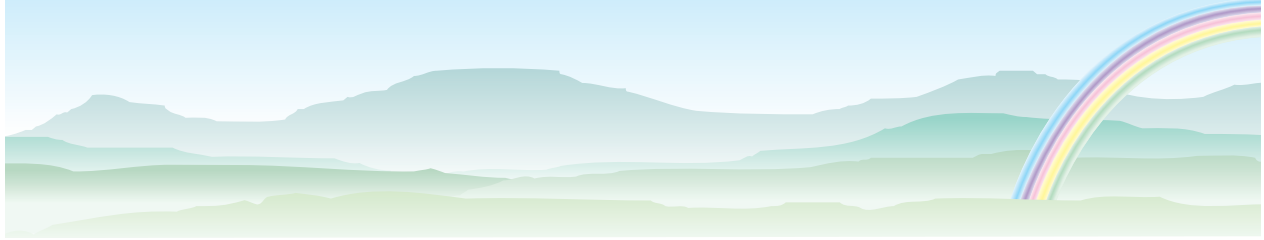
(4) 新居浜市が定める都市計画の手続き



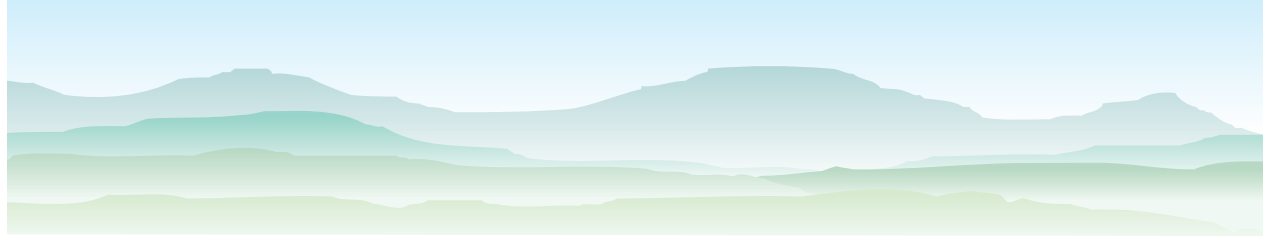


(5) 新居浜市都市計画審議会の議案一覧

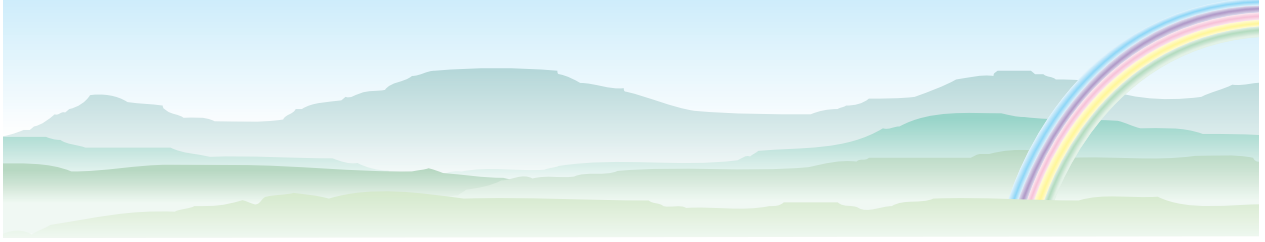
No	開催年月日	議案	開催回数	議案番号
1		広域都市計画の名称		1
2		都市計画区域		2
3	S46. 3. 4	将来人口	1	3
4		メッシュ図について		4
5		線引きについての今後の進め方		5
6	S46. 3.17	土地利用計画の方針説明	2	6
7		線引きの基本的な考え方		7
8		線引き経過説明		8
9	S46. 5.25	都市計画区域について	3	9
10		県素案の想像図		10
11	S46. 6.11	線引き想像図説明	4	11
12		都市計画区域		12
13	S46. 8.31	素案発表について	5	13
14		線引きの経過報告		14
15		市街化区域における開発許可の運用について		15
16	S47. 2. 4	都市計画区域における農業施策について	6	16
17		線引きに対する農業サイドにおける意見集約について		17
18	S47. 3. 2	線引きについて経過報告	7	18
19		線引き市案発表		19
20	S47. 3. 9	線引きについて	8	20
21		都市計画街路前田多喜浜線の一部変更について		21
22	S47. 5.27	国領川河川緑地の整備計画について	9	22
23		市街化区域及び市街化調整区域に係る県素案のその後について		23
24	S47. 6.10	変更に係る都市計画区域に含まれる土地の区域(新法に基づく都計区域)	10	24
25	S48. 6.11	新用途地域市案について	11	25
26		都市計画道路坂井西の土居線の変更について		26
27	S48. 7.10	新居浜市公共下水道の計画決定について	12	27
28	S48. 8. 6	東予広域都市計画区域の先行決定について	13	28
29		新居浜市都市計画下水道の変更案について		29
30	S48. 9. 7	新居浜市都市計画し尿処理場の決定案について	14	30
31		新居浜市都市計画用途地域の市素案について		31
32	S48.11.12	新居浜市都市計画道路市案の変更について	15	32
33	S50. 5.13	東予広域都市計画道路の変更案について	16	33
34	S51. 2. 3	東予広域都市計画新居浜一団地の官公庁施設の変更案	17	34
35		東予広域都市計画ごみ焼却場の決定案について		35
36	S51. 9.13	東予広域都市計画道路の変更案について	18	36
37		東予広域都市計画下水道の変更案について		37
38	S52. 9.27	東予広域都市計画公園の変更案について	19	38
39	S52.12.21	東予広域都市計画一団地の官公庁施設の変更案について	20	39
40	S53. 6.12	東予広域都市計画道路の変更案について	21	40
41	S53.11.24	東予広域都市計画下水道の変更案について	22	41
42	S54. 6.29	東予広域都市計画公園の変更案について	23	42
43	S56. 3. 3	東予広域都市計画下水道の変更案について	24	43
44	S57. 1.26	東予広域都市計画公園の変更案について	25	44



No	開催年月日	議 案	開催回数	議案番号
45	S57. 1.26	東予広域都市計画火葬場の決定案について	25	45
46	S57. 5.25	国土利用計画(新居浜市計画)策定案について	26	46
47	S57.11. 1	東予広域都市計画下水道の変更新案について	27	47
48	S58. 1.31	東予広域都市計画公園の変更新案について	28	48
49	S58. 8.12	東予広域都市計画道路の変更新案について	29	49
50		東予広域都市計画公園の変更新案について		50
51		東予広域都市計画道路の変更新案について		51
52	S60. 1.30	東予広域都市計画公園の変更新案について	30	52
53		東予広域都市計画ごみ焼却場の変更新案について		53
54		東予広域都市計画一団地の官公庁施設の変更新案について		54
55	S61. 2.13	東予広域都市計画下水道の変更新案について	31	55
56		東予広域都市計画市街化区域及び市街化調整区域の区域区分変更新案について		56
57		東予広域都市計画公園の変更新案について		57
58	S63. 3.23	東予広域都市計画公園の変更新案について	32	58
59		東予広域都市計画下水道の変更新案について		59
60	H 元.10. 3	東予広域都市計画汚物処理場の変更新案について	33	60
61		新居浜市垣生漁業協同組合地方卸売市場の位置について		61
62	H 2. 2.20	東予広域都市計画道路の変更新案について(県決定)	34	62
63		東予広域都市計画道路の変更新案について(市決定)		63
64	H 3. 3.18	東予広域都市計画公園の変更新案について	35	64
65	H 3.10.29	東予広域都市計画道路の変更新案について(県決定)	36	65
66		東予広域都市計画道路の変更新案について(市決定)		66
67	H 7. 6.30	東予広域都市計画下水道の変更新について(市決定)	37	67
68	H 8. 3.16	東予広域都市計画用途地域の決定について(県決定)	38	68
69	H 9. 2.10	東予広域都市計画ごみ焼却場の変更新案について(市決定)	39	
70		東予広域都市計画新居浜駅前土地区画整理事業の決定案について(県決定)		
71		東予広域都市計画道路の変更新案について(県決定)		
72		東予広域都市計画道路の変更新案について(市決定)		
73	H 9. 3.19	東予広域都市計画ごみ焼却場の変更新案について(市決定)	40	69
74		東予広域都市計画新居浜駅前土地区画整理事業の決定案について(県決定)		70
75		東予広域都市計画道路の変更新案について(県決定)		71
76		東予広域都市計画道路の変更新案について(市決定)		72
77	H 9. 4.24	東予広域都市計画ごみ処理場の決定案について(市決定)	41	73
78		愛媛ゼネラルサービス株式会社の産業廃棄物処理施設の位置について		74
79	H12. 8.21	株式会社住共クリーンセンターの産業廃棄物処理施設の位置について	42	75
80	H13. 3. 1	東予広域都市計画市街化区域及び市街化調整区域の変更新案について(県決定)	43	
81		東予広域都市計画用途地域の変更新案について(市決定)		
82		東予広域都市計画道路の変更新案について(県決定)		
83		東予広域都市計画道路の変更新案について(市決定)		
84	H13. 4.12	東予広域都市計画市街化区域及び市街化調整区域の変更新案について(県決定)	44	76
85		東予広域都市計画用途地域の変更新案について(市決定)		77
86		東予広域都市計画道路の変更新案について(県決定)		78
87		東予広域都市計画道路の変更新案について(市決定)		79
88	H13. 6.25	新居浜市都市計画マスタープランについて	45	80



No	開催年月日	議 案	開催回数	議案番号
89	H13.11.29	新居浜駅前土地区画整理事業の推進経過と今後の予定について（経過報告）	46	
90	H14.11.28	東予広域都市計画道路の変更案について（県決定）	47	81
91		東予広域都市計画用途地域の変更案について（市決定）		82
92		東予広域都市計画公園の変更案について（市決定）		83
93	H16.2.12	東予広域都市計画区域の整備、開発および保全の方針の決定案について（県決定）	48	84
94		東予広域都市計画区域の区域区分の変更案について（県決定）		85
95		東予広域都市計画特定用途制限地域の決定案について（市決定）		86
96		用途地域の指定のない区域内における建築物の容積率、建ぺい率等の決定案について		87
97	H16.7.26	株式会社イージーエスの産業廃棄物処理施設の敷地の位置について	49	88
98	H16.9.6	株式会社コメットクリーンの産業廃棄物処理施設の敷地の位置について	50	89
99		酒井興産株式会社の一般廃棄物処理施設の敷地の位置について		90
100	H18.1.12	東予広域都市計画臨港地区（新居浜港）の変更案について（県決定）	51	91
101		東予広域都市計画下水道の変更案について（市決定）		92
102	H18.11.29	新居浜市都市計画審議会会長及び会長代理の選出について	52	
103		新居浜市の都市計画に関する報告について		
104	H19.1.31	東予広域都市計画臨港地区（東予港）の変更案について（県決定）	53	93
105		新居浜市都市計画マスタープランについて		94
106	H19.7.13	一般廃棄物処理施設について	54	95
107		本市の都市計画について（報告）		
108	H19.10.11	東予広域都市計画道路西町中村線の変更案について（県決定）	55	96
109		本市の都市計画について（報告）		
110	H20.1.28	東予広域都市計画「一団地の官公庁施設」の変更案について（県決定）	56	97
111		一般廃棄物処理施設について		98
112	H20.8.29	東予広域都市計画「用途地域」の変更案について（市決定）	57	99
113		東予広域都市計画「特定用途制限地域」の変更案について（市決定）		100
114	H20.10.31	東予広域都市計画区域の変更、新居浜都市計画区域の決定案について（県決定）	58	101
		新居浜都市計画 都市計画区域の整備、開発および保全の方針の決定案について（県決定）		
115		新居浜都市計画臨港地区の名称変更について（県決定）		102
116		新居浜都市計画一団地の官公庁施設の名称変更について（県決定）		103
117		新居浜都市計画道路の名称変更について（県決定）		104
118		新居浜都市計画公園の名称変更について（県決定）		105
119		新居浜都市計画緑地の名称変更について（県決定）		106
120		新居浜都市計画用途地域の名称変更について（市決定）		107
121		新居浜都市計画特定用途制限地域の名称変更について（市決定）		108
122		新居浜都市計画道路の名称変更について（市決定）		109
123		新居浜都市計画公園の名称変更について（市決定）		110
124		新居浜都市計画下水道の名称変更について（市決定）		111
125		新居浜都市計画ごみ処理場の名称変更について（市決定）		112
126		新居浜都市計画ごみ焼却場の名称変更について（市決定）		113
127		新居浜都市計画汚物処理場の名称変更について（市決定）		114
128		新居浜都市計画火葬場の名称変更について（市決定）		115
129	新居浜都市計画土地区画整理事業の名称変更について（市決定）	116		

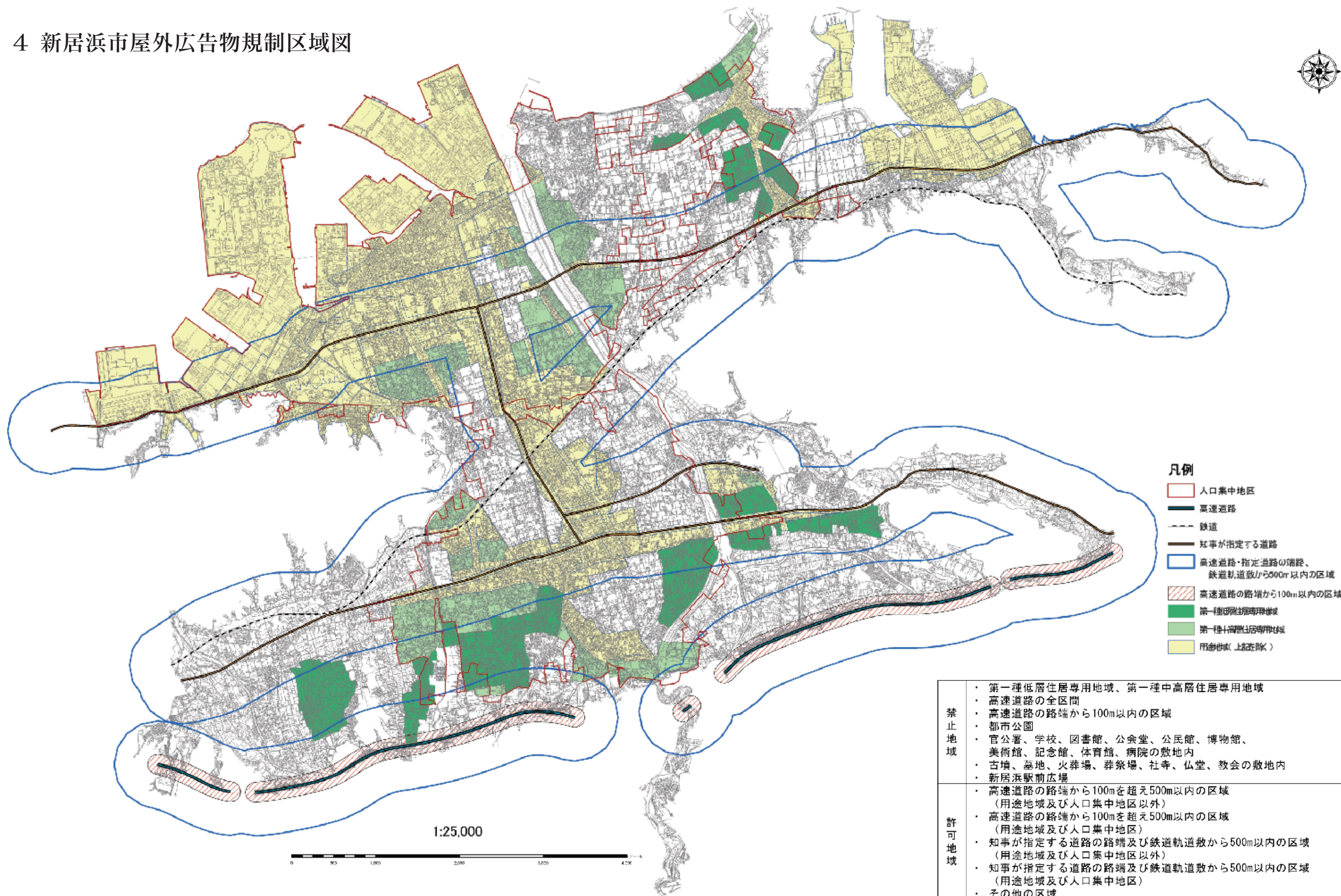


2 資料編



「未来のにはま」

4 新居浜市屋外広告物規制区域図



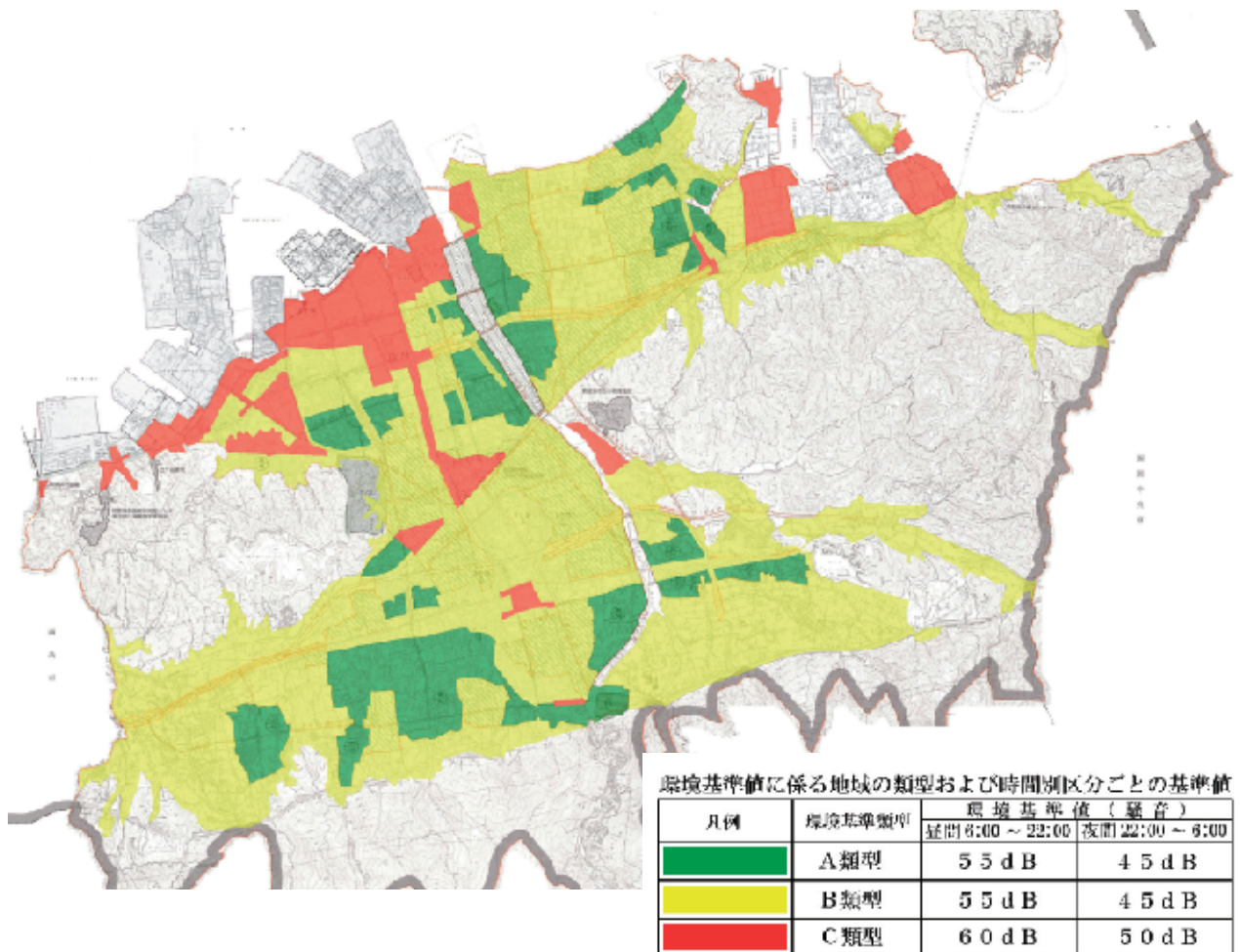
- 凡例**
- 人口集中地区
 - 高速道路
 - 鉄道
 - 知事が指定する道路
 - 高速道路・指定道路の路端、鉄道軌道敷から500m以内の区域
 - 高速道路の路端から100m以内の区域
 - 第一種低層住居専用地域
 - 第一種中高層住居専用地域
 - 市街地(上記を除く)

禁止地域	<ul style="list-style-type: none"> ・ 第一種低層住居専用地域、第一種中高層住居専用地域 ・ 高速道路の全区間 ・ 高速道路の路端から100m以内の区域 ・ 都市公園 ・ 官公署、学校、図書館、公会堂、公民館、博物館、美術館、記念館、体育館、病院の敷地内 ・ 古墳、墓地、火葬場、葬祭場、社寺、仏堂、教会の敷地内 ・ 新居浜駅前広場
許可地域	<ul style="list-style-type: none"> ・ 高速道路の路端から100mを超え500m以内の区域(用途地域及び人口集中地区以外) ・ 高速道路の路端から100mを超え500m以内の区域(用途地域及び人口集中地区) ・ 知事が指定する道路の路端及び鉄道軌道敷から500m以内の区域(用途地域及び人口集中地区以外) ・ 知事が指定する道路の路端及び鉄道軌道敷から500m以内の区域(用途地域及び人口集中地区) ・ その他の区域

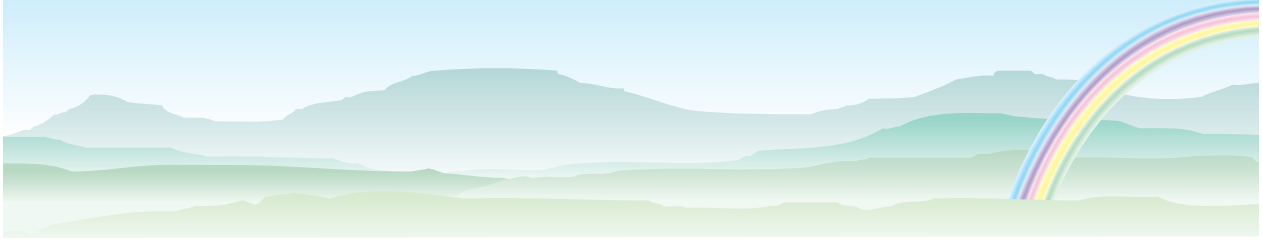
* 設置場所、広告物の種類により許可基準が異なります。

5 新居浜市環境基準図

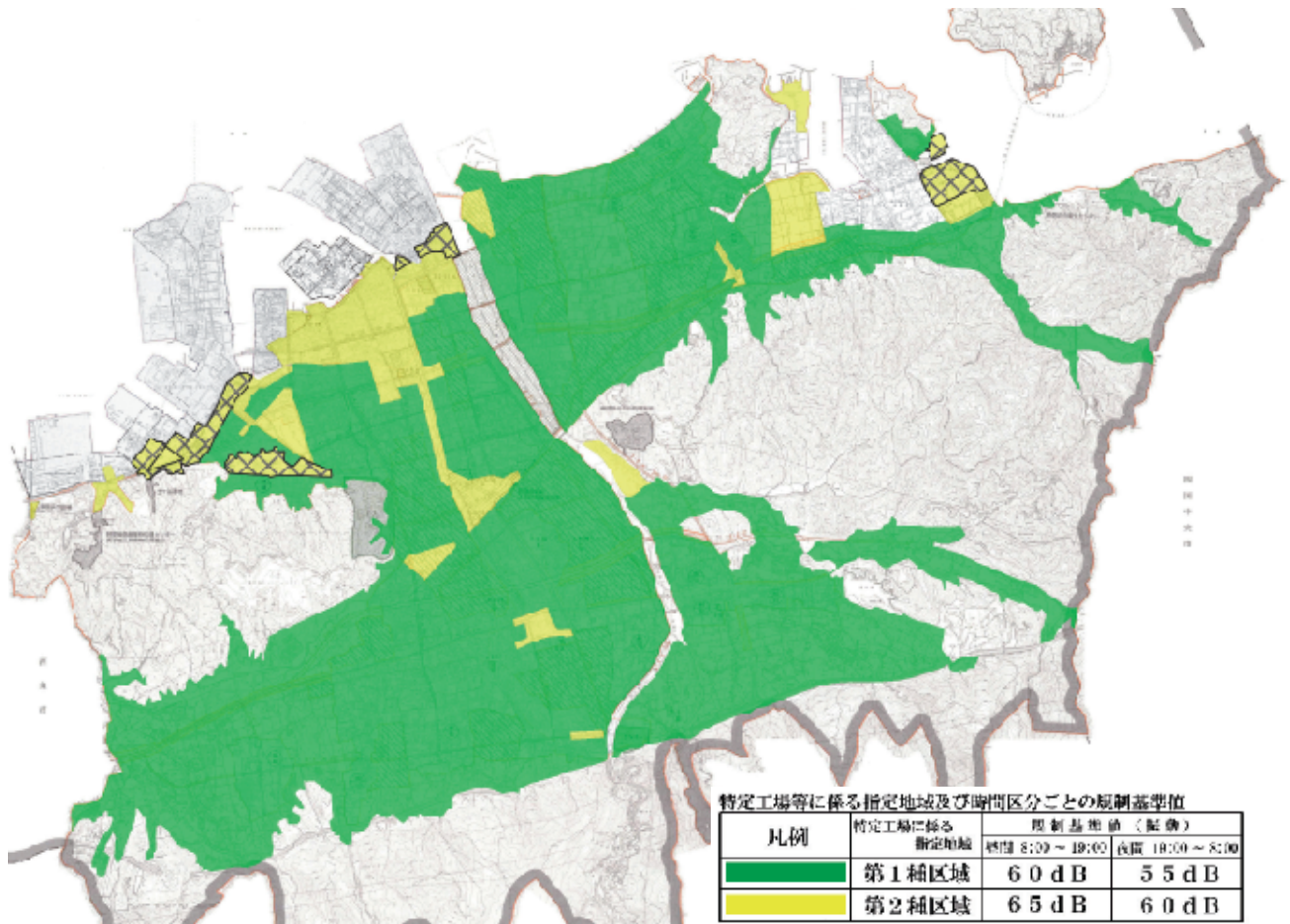
(1) 新居浜市環境騒音指定地域図



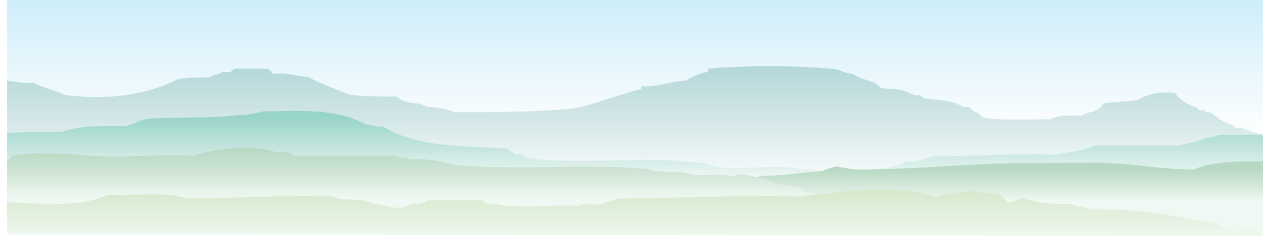
※この図は、人の健康を保護し生活環境を保全するうえで望ましい基準（いわゆる環境基本法に基づく騒音の環境基準に関する地域の類型分け）を示しています。



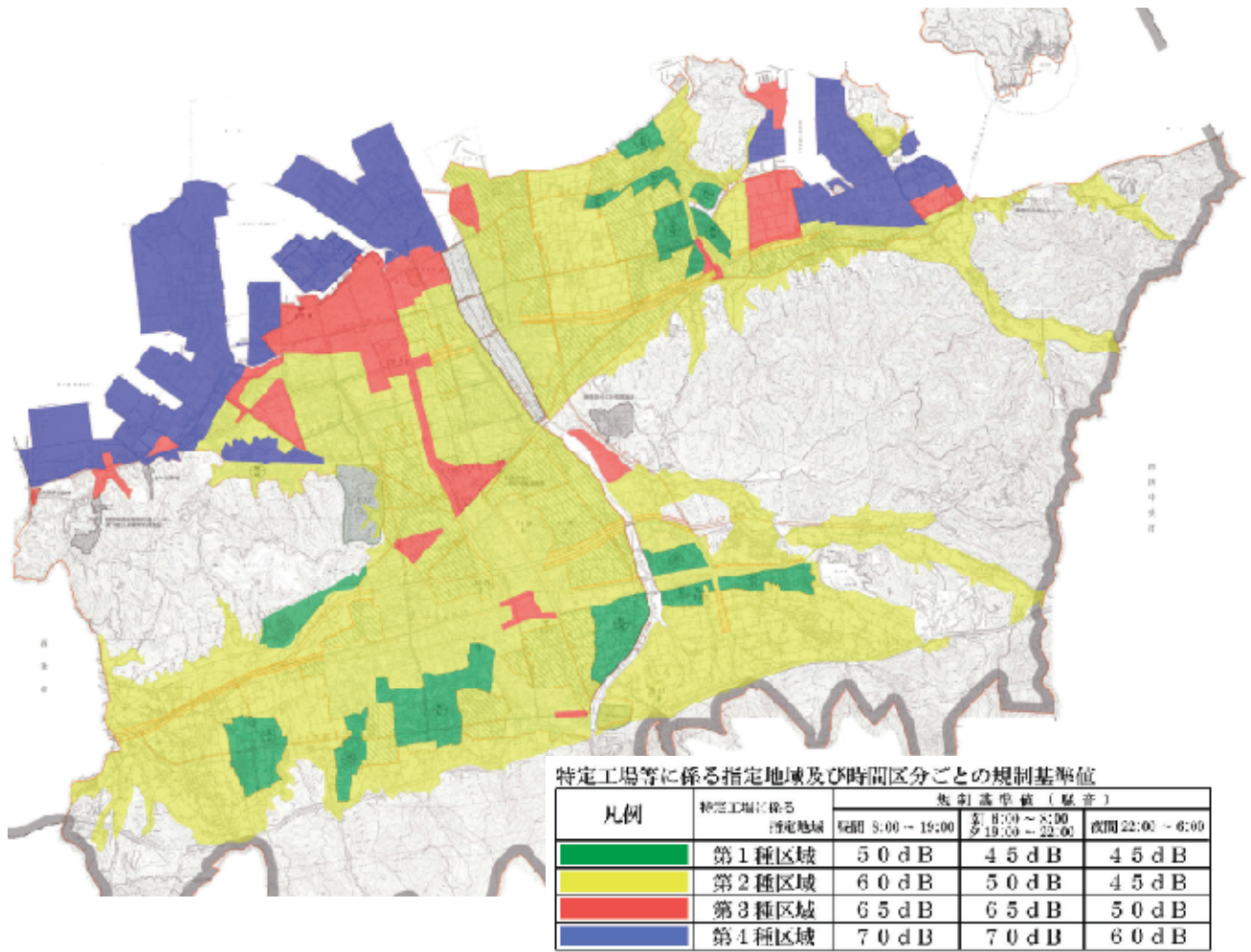
(2) 新居浜市振動規制地域図



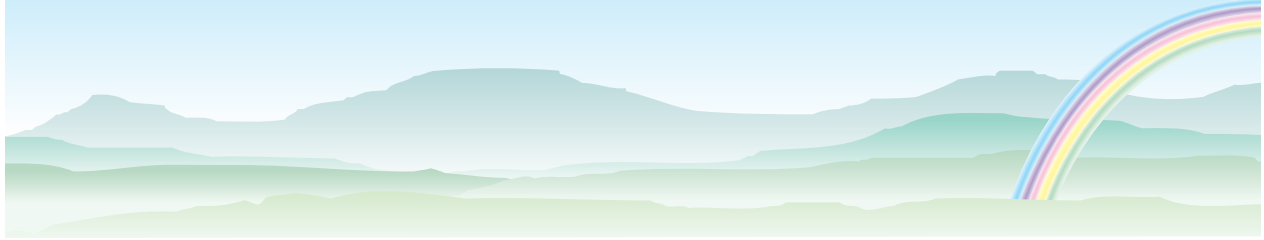
※この図は、振動規制法に基づく振動を発生する特定工場の規制基準を示しています。



(3) 新居浜市騒音規制地域図

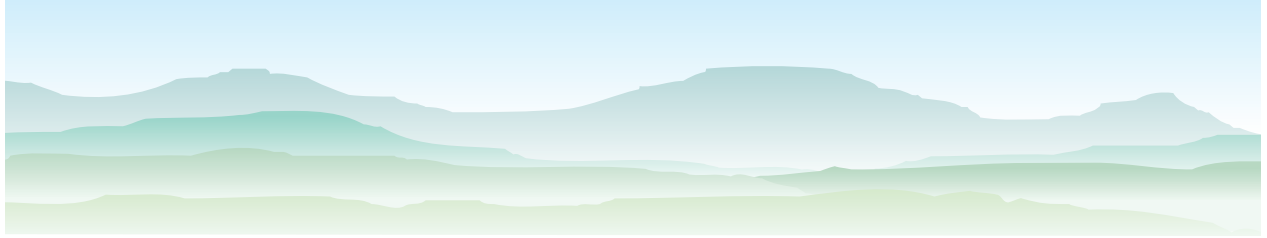


※この図は、騒音規制法に基づく騒音を発生する特定工場の規制基準を示しています。



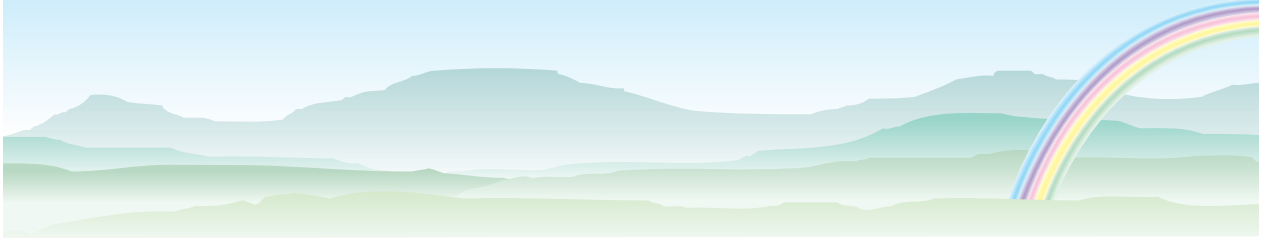
6 都市計画のあゆみ

年 号	主 要 事 項
昭和 8年 12. 9	新居浜町に都市計画法の適用指定
10 5. 4	新居浜都市計画区域の指定、新居浜町、金子村、高津村、泉川村、角野村、中萩村
15 4. 4	新居浜市が愛媛県で最初に用途地域を都市計画決定
26 5.23	新居浜都市計画用途地域の変更、準防火地域の都市計画決定
27 3.31	新居浜都市計画区域の変更、垣生村、神郷村、多喜浜村、宇摩郡天満村を追加
31 12.24	新居浜都市計画区域の変更 新居浜市の全部、角野町の全部、宇摩郡土居町のうち大字天満の全部
37 3. 7	新居浜都市計画用途地域の変更
40 3.24	新居浜都市計画臨港地区『新居浜臨港地区』を都市計画決定
44 6.14	都市計画法及び同施行令施行
48 12.28	東予広域都市計画区域（新居浜市、西条市、東予市、小松町、丹原町）を指定 東予広域都市計画区域区分（市街化区域及び市街化調整区域）を都市計画決定
49 1.18	東予広域都市計画用途地域を都市計画決定
62 5.26	東予広域都市計画区域区分（市街化区域及び市街化調整区域）の変更(第1回) 東予広域都市計画用途地域の変更
平成 2年 3.31	新居浜市都市基本計画『新居浜カモメプラン21』の策定
8 5.31	東予広域都市計画用途地域の変更
9 8.19	新居浜駅前土地区画整理事業の都市計画決定
13 4. 1	改正都市計画法の施行 ※都市計画区域マスタープランの創設、線引きの選択制等
13 6.25	新居浜市都市計画マスタープラン『光都プラン21』の策定
7.13	東予広域都市計画区域区分（市街化区域及び市街化調整区域）の変更(第2回) 東予広域都市計画用途地域の変更
15 1.10	東予広域都市計画用途地域の変更
16 5.14	東予広域都市計画区域区分の変更 ※市街化区域及び市街化調整区域の廃止
18 1.27	東予広域都市計画下水道の変更
18 3. 7	東予広域都市計画臨港地区『新居浜臨港地区』の変更
19 2.20	東予広域都市計画臨港地区『東予臨港地区』の変更
19 2.27	新居浜市都市計画マスタープラン『光都プラン21』の改訂
19 12.18	東予広域都市計画道路『西町中村線』の変更
20 4. 4	東予広域都市計画一団地の官公庁施設の変更
20 10. 1	東予広域都市計画用途地域及び特定用途制限地域の変更
21 1.13	東予広域都市計画区域の変更『新居浜都市計画区域の決定』 新居浜都市計画 都市計画区域の整備、開発及び保全の方針の決定 都市計画区域の変更に伴う都市計画の名称変更



さくいん

あ	一団地の官公庁施設□	27, 79
	屋外広告物□	33, 91
か	開発行為□	36
	火葬場□	28, 79
	環境基準□	42, 93
	下水道□	26, 75
	建築基準法第22条指定区域□	20
	建ぺい率□	17
	公園緑地□	25, 69
	公有地の拡大の推進に関する法律□	41
	国土利用計画法□	40
	ごみ処理施設□	29, 81
さ	準防火地域□	19, 57
	人口集中地区□	48
た	道路□	24, 61
	道路斜線□	18
	特定用途制限地域□	16, 54
	都市計画区域□	12, 52
	都市計画決定□	10
	都市計画審議会□	85
	土地区画整理□	31, 82
な	新居浜市長期総合計画□	5
	新居浜市都市計画マスタープラン□	6
	日影規制□	18
は	防火水槽□	27, 79
	墓園□	28, 80
や	容積率□	17
	用途地域□	15, 53
ら	臨港地区□	22, 57
	隣地斜線□	18



あとがき

この冊子の作成にあたり、ご協力いただいた方々に感謝申し上げます。

○イラスト協力

新居浜市立西中学校美術部のみなさん

畑田 紗希さん

立川 真理恵さん

首藤 亜里砂さん

近藤 智恵さん

永井 佐知さん

洲脇 嵩大さん

阿部 貴さん

○資料提供

国土交通省

愛媛県

この冊子の記載内容は一部を除き平成21年3月現在です。

冊子 にはまの都市計画

平成	3年(1991年)	3月	初版発行
平成	4年(1992年)	10月	第二版発行
平成	15年(2003年)	3月	第三版発行
平成	17年(2005年)	3月	第四版発行
平成	21年(2009年)	3月	第五版発行