



新居浜市 四国中央市

別子・翠波

ばな

街道
ロードマップ



別子・翠波 ばな 街道ロードマップ

愛媛県の東部、石鐘山系の東の端に海岸線から急にそそり立った標高1,500m~1,700mクラスの山々が並ぶ赤石山系・法皇山脈。

この山々を囲むようにして、国領川と銅山川をつなぐドライブコースが絶景と四季折々の花が楽しめる「別子・翠波はな街道」です。

平成2年12月に、新居浜市のN、伊予三島市のI、別子山村のBをとってNIB観光推進協議会を結成し、ルートのPR・振興に努めてきました。その後、新居浜市と別子山村の合併、伊予三島市・川之江市・土居町・新宮村の合併により、新生・新居浜市及び四国中央市が誕生し平成16年度より、新居浜市・四国中央市2市での結成となったことからそれぞれの頭文字であるNとSをとってNS観光推進協議会と名称も改め、さらにルートも新宮まで延長し、更なる広域観光振興に取り組んでおります。

また、本ルートは愛媛県で各市町が連携して取り組む「愛媛マルゴト自転車道」のコースにも指定され、サイクリングコースとしても利用されています。

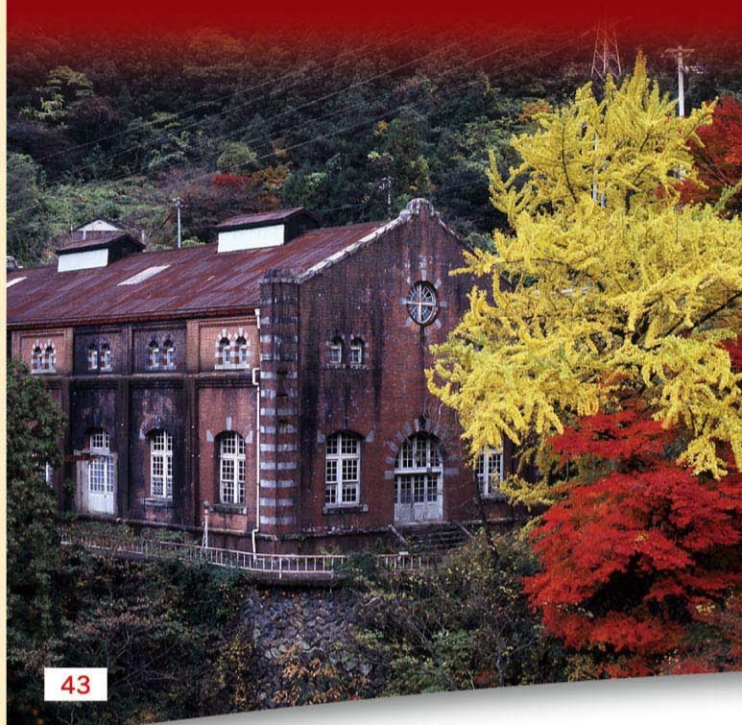
新居浜市は、北は大小の島々が浮かぶ瀬戸内海に面し、南は急峻な四国連峰を望む自然豊かなまちであるとともに、臨海部に四国屈指の工業地帯を有する工都でもあります。

その歴史は、1691年の別子銅山の開坑と、そこから派生した様々な産業によって、大きく発展を遂げ、現在の新居浜を築いています。

1973年、銅山は休山となりましたが、市内には貴重な別子銅山の産業遺産が数多く残されています。

また、毎年10月には世界に誇れる勇壮華麗な新居浜太鼓祭りが開催され、多くの観客を魅了しています。

人口約11万9千人、面積約234km



新居浜市 四国中央市

木と花の名所 八十八ヶ所

別子・翠波はな街道の名のとおり沿線には多くの花・木の名所が存在します。そこで本協議会で調査し、お薦めスポットをまとめたものが「木と花の名所八十八ヶ所」です。自然に触れ、四季を満喫することができますので、是非訪れてみてください。

No.	天然記念物	木・花の名称	場所	見頃
1		福寿草	森林公園ゆらぎの森	2月
2		ソメイヨシノ	生子橋小公園	4月上旬
3		しだれ桜	別子山荘白鳥寮	4月上旬
4	市指定	エドヒガンザクラ	別子山竹ヶ谷	4月上旬
5		ヤエザクラ	東平記念館	4月中旬
6		カタクリ	森林公園ゆらぎの森	4月中旬
7		シャクナゲ	東平記念館	4月下旬
8		クマガイソウ	森林公園ゆらぎの森	4月下旬
9		サラサドウダン	東平記念館	5月
10		キロレンゲツツジ	東平記念館	5月
11		ドウダンツツジ	東平記念館	5月
12		コガクツツギ	東平記念館	5月
13		マユミ	東平記念館	5月
14		ツチアケビ	森林公園ゆらぎの森	5月~6月
15		ヤマザクラ	住友の森ファレスターハウス	5月上旬
16		フジ	南光院	5月上旬
17		フジ	森林公園ゆらぎの森	5月上旬~中旬
18	県指定	シコクハタザオ	銅山峠	5月上旬~下旬
19	県指定	アケボノツツジ	西赤石山	5月中旬
20		ヤマフジ	小足谷	5月中旬
21		しゃく薬	マイントピア別子	5月中旬~下旬
22		セイヨウシャクナゲ	東平記念館	5月中旬~下旬
23	県指定	ツガザクラ	銅山峠	5月中旬~下旬
24		ハンカチの木	森林公園ゆらぎの森	5月中旬~下旬
25		サツキ	別子山記念館	5月下旬
26	県指定	ミツバツツジ	西赤石山	5月下旬
27		ウツギ	東平記念館	6月
28		ムラサキツクサ	東平記念館	6月
29		ハコネウツギ	東平記念館	6月
30		ユキノシタ	県道47号線沿い	6月
31		アヤメ	住友の森ファレスターハウス	6月上旬~中旬
32	県指定	アカモノ	銅山峠	6月中旬~下旬
33		マツムラソウ	森林公園ゆらぎの森	7月~8月
34		キレンゲシヨウマ	森林公園ゆらぎの森	7月下旬~8月上旬
35		カノコユリ	マイントピア別子	8月中旬
36		ガマズミ	東平記念館	10月
37		ダイモンジソウ	森林公園ゆらぎの森	10月上旬~11月下旬
38		イロハモミジ	別子山ふるさと館	11月
39		イチヨウ	別子山ふるさと館	11月
40		サルズベリ・ケヤキ	森林公園ゆらぎの森	11月
41	市指定	オオモミジ	南光院円通寺前	11月上旬
42		冬桜	マイントピア別子	11月上旬~1月中旬
43		イチヨウ・モミジ	旧堀田水力発電所	11月下旬
44		イチヨウ	マイントピア別子	11月下旬
45		梅	森と湖畔の公園	1月下旬~2月
46		足利レーガン桜	翠波高原	4月上旬
47		ソメイヨシノ	法皇の滝小公園	4月上旬
48		ソメイヨシノ	貝定展望台	4月上旬
49		ソメイヨシノ	三島公園	4月上旬
50		ソメイヨシノ	三角寺	4月上旬
51		ソメイヨシノ	金砂湖畔公園	4月上旬~中旬
52		ソメイヨシノ	あじさいロード	4月上旬~中旬
53		オオシマザクラ	てらの湖畔広場	4月中旬
54		芝桜	翠波高原	4月中旬
55	市指定	エドヒガンザクラ	新宮市仲	通年
56		オモイガワ	翠波高原	4月中旬~下旬
57		菜の花	翠波高原	4月中旬~5月上旬
58		ヤマザクラ	翠波高原	4月下旬
59		つつじ	三島公園	4月下旬~5月上旬
60		ヤエザクラ	翠波高原	5月上旬
61		キシマツツジ	てらの湖畔広場	5月上旬
62		日本地図に見る森林	（対岸）	5月上旬
63		バラ	伊予三島運動公園	5月中旬~6月中旬
64		紫陽花	あじさいロード	6月下旬
65		紫陽花	下長瀬アジサイ公園	6月下旬
66		紫陽花	法皇の滝小公園	6月下旬
67		紫陽花	あじさいの里	6月下旬
68		コスモス	翠波高原	8月下旬~9月上旬
69		萩	翠波高原	8月下旬~9月上旬
70		ススキ	塩塚高原	9月~11月
71		紅葉	富郷渓谷	11月中旬
72		紅葉	奥ヶ嶽	11月中旬
73		紅葉	金砂湖畔公園	11月中旬
74		紅葉	霧の森	11月中旬
75	県指定	イブキ	富郷町藤原地区	通年
76	県指定	フジ	富郷町藤原地区	通年
77	市指定	トチ	富郷町藤原地区	通年
78	県指定	ツバキ	富郷町下猿田地区	通年
79	県指定	カヤ	富郷町下猿田地区	通年
80	市指定	カツラ	富郷町上猿田地区	通年
81	県指定	カツラ	富郷町上猿田地区	通年
82	県指定	シイ	富郷町上長瀬地区	通年
83	国指定	下柏の大柏	下柏町	通年
84	市指定	大杉	奥の院	通年
85	市指定	イチヨウ	新宮熊野神社	通年
86	市指定	ムクノキ	新宮竹の峰	通年
87		お茶畑	霧の森近辺	通年
88	県指定	お薫つきイチヨウ	新宮宝泉寺	通年

別子・翠波はな街道 おすすめグルメ情報

⑤マイントピア別子(端出場)

「銅太とはなのキッチン『もりの風』」



地元食材を使ったこだわりのレストランです。農産物をイメージした「鹿茸ダムカレー」、ざんぎ(から揚げ)といった新居浜ならではのメニューのほか、旬の味覚が楽しめる季節限定のランチもご用意しています。

⑭森林公園ゆらぎの森

「オーベルジュゆらぎ」



地元の食材をふんだんに使ったランチとディナーは、女性に大人気です。お子様用メニューもあります。また3日前までにご予約頂ければ、シエフ自慢の特選コースをお楽しみいただけます。

⑮てらの湖畔広場

「湖畔のやかた」



サクサク丸ごと一匹食べられる「あめごのから揚げ」が入ったあめご定食がお勧めです。他に四季の山菜(春はたらのめ、秋はみょうが等)が楽しめるてんぷら定食などのメニューがあります。

⑳霧の森

「霧の森大福」



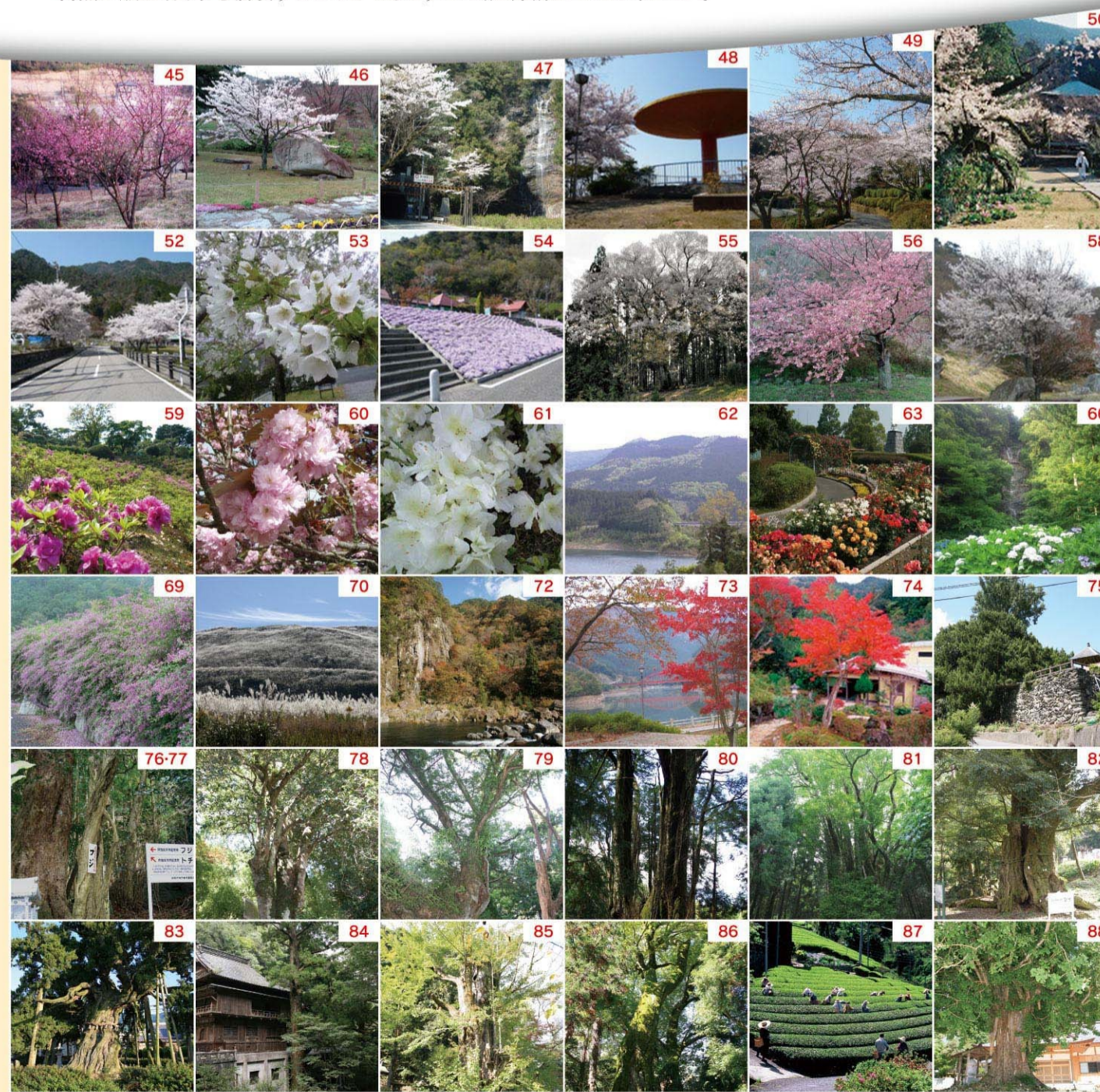
無農薬有機栽培の香り豊かな新宮のかかせ抹茶を贅沢に使用。抹茶のほろ苦さ、餡と生クリームのほどよい甘さ、これらが絶妙にマッチした味が「大好評」。霧の森の一番人気商品です。

四国中央市は、四国の瀬戸内海側のほぼ中央、愛媛県の東端に位置し、他の3県と隣接しています。四国の高速道路、エクスハイウェイの接続点にあり、四国の陸上交通の要衝となっています。

市内を流れる吉野川支流の銅山川には、富郷ダム、柳瀬ダム、新宮ダムの3つのダムがあり、1億トン近い水資源が確保され、この水の恵みによって紙産業が発展し、全国屈指の製紙工業都市となっています。平成16年度の市町村合併以来、紙の町ランキング1位を誇る「日本一の紙のまち」です。

街・海・山に育まれた多様な資源、先人が情熱を傾け今に受け継がれた有形無形の財産を守り高めながら、四国中央の地の利を活かした「四国の交流拠点」を目指しています。

人口約8万7千人、面積約420km



アクセス案内

車でのご案内

新居浜 四国中央

新居浜 別子山

車でのご案内

松山市内 新居浜 四国中央

新居浜 四国中央 高松市内 高知市内 徳島市内

JRでのアクセス

広島 岡山 新大阪

伊予三島 新居浜

問い合わせ NS観光推進協議会

●新居浜市運輸観光課 〒792-8585 新居浜市一宮町1-5-1 TEL 0897-65-1261 FAX 0897-65-1305 http://www.city.niihama.lg.jp/

●四国中央市観光交通課 〒799-0497 四国中央市三島宮川4-6-55 TEL 0896-28-6187 FAX 0896-28-6242 https://www.city.shikokuchuo.chime.jp/