

# 調査結果

1. 回答者の標本構成
2. 結婚観について
3. 「男女共同参画社会」について
4. 男女の生き方や家庭生活、子どもなどに関する考え、意識について
5. 仕事について
6. 防災について
7. 社会活動について
8. 市政運営について
9. ドメスティック・バイオレンス（DV）について
10. ワーク・ライフ・バランスについて
11. 新居浜市の男女共同参画社会の実現に向けて
12. 自由意見

# 1 回答者の標本構成

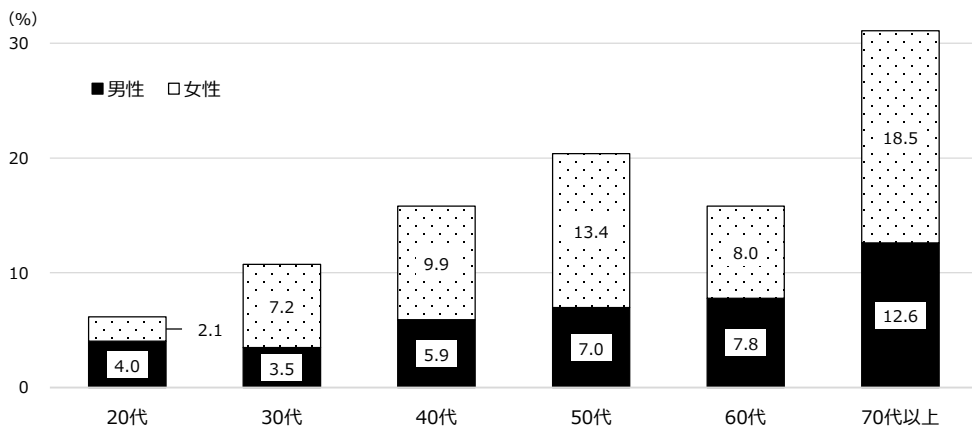
## 1 地区別

地区		標本数	構成比
川西	宮西	112	29.8%
	新居浜		
	金子		
	金栄		
	惣開		
	若宮		
川東	高津	98	26.1%
	浮島		
	垣生		
	神郷		
	多喜浜		
	大島		
上部東部	泉川	88	23.4%
	船木		
	角野		
	別子山		
上部西部	中萩	76	20.2%
	大生院		
未回答		2	0.5%
合計		376	

## 2 男女別・年代別

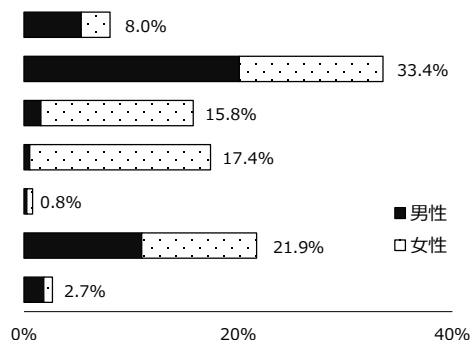
	20代	30代	40代	50代	60代	70代以上	総計 (人)
女性	3.6%	12.2%	16.7%	22.6%	13.6%	31.2%	221
男性	9.9%	8.6%	14.5%	17.1%	19.1%	30.9%	152
総計	6.1%	10.7%	15.8%	20.4%	15.8%	31.1%	373

### ▶ 総計における年代別男女構成比



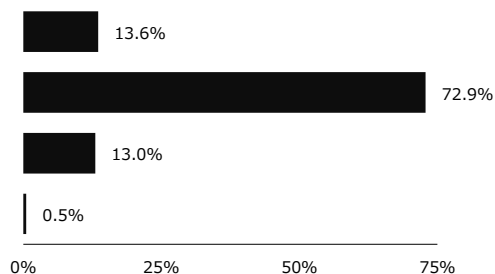
### 3 職業別

	回答数	構成比
自営業・家業・自由業	30	8.0%
会社員・団体職員（常勤）	125	33.4%
パートタイマー・アルバイト	59	15.8%
専業主婦・専業主夫	65	17.4%
学生	3	0.8%
無職	82	21.9%
その他	10	2.7%
総計	374	100%



### 4 婚姻等

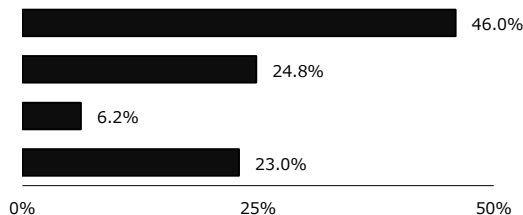
	回答数	構成比
未婚	51	13.6%
既婚（現在、配偶者がいる・パートナーと同居（事実婚を含む））	274	72.9%
既婚（現在、配偶者がいない（離婚・死別を含む））	49	13.0%
未回答	2	0.5%
総計	376	100%



### 5 既婚者の働き方

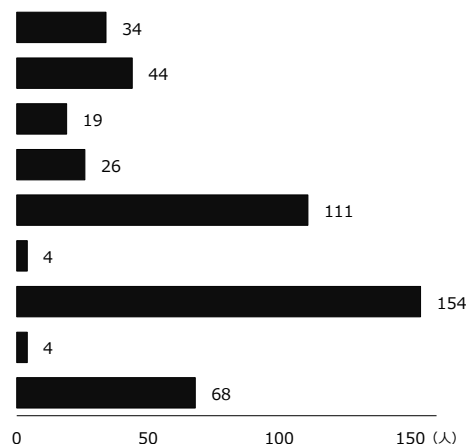
※既婚者…現在、配偶者がいる。またはパートナーと同居（事実婚を含む）。

	回答数	構成比
共に仕事をしている	126	46.0%
夫（男性）だけ仕事をしている	68	24.8%
妻（女性）だけ仕事をしている	17	6.2%
共に無職	63	23.0%
総計	274	100%



### 6 子どもの年代（複数回答）

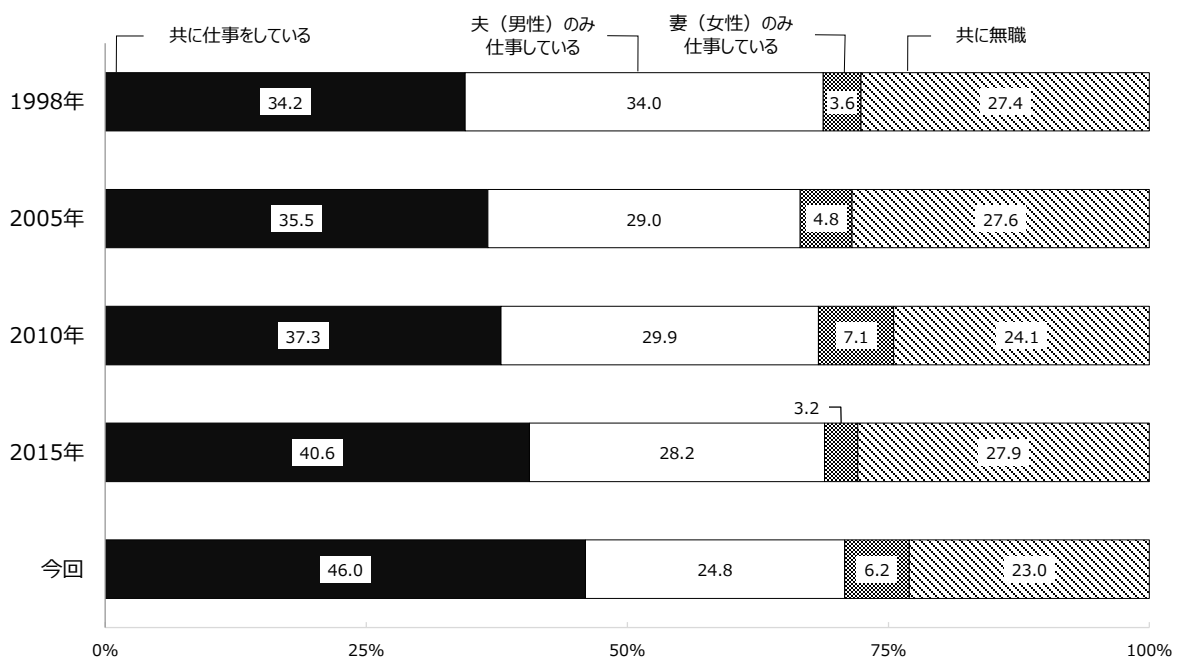
	回答数
未就学児がいる	34
小学生がいる	44
中学生がいる	19
高校生がいる	26
高卒以上の未婚の子どもがいる	111
学生で既婚の子どもがいる	4
既婚の子どもがいる	154
その他の子ども	4
子どもはいない	68



## 7 仕事の状況

**問5** 【問4】で「2.既婚（現在、配偶者がいる・パートナーと同居）」とお答えされた方にお聞きします。あなたとあなたの配偶者またはパートナーは仕事をしていますか。当てはまる番号を枠の中に記入してください。

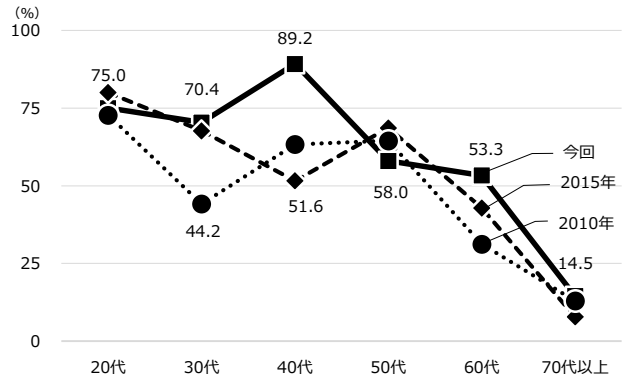
	今回 標本数	今回 構成比	2015年 構成比	2010年 構成比	2005年 構成比	1998年 構成比
共に仕事をしている	126	46.0%	40.6%	37.3%	35.5%	34.2%
夫（男性）だけ仕事をしている	68	24.8%	28.2%	29.9%	29.0%	34.0%
妻（女性）だけ仕事をしている	17	6.2%	3.2%	7.1%	4.8%	3.6%
共に無職	63	23.0%	27.9%	24.1%	27.6%	27.4%



1998年の調査開始以降、共働き世帯数の割合は増加傾向が続いており、2015年から5.4ポイント増加している。また、共に無職である世帯は全体の23.0%となっており、これまでの調査と比べると、最も低くなっている。

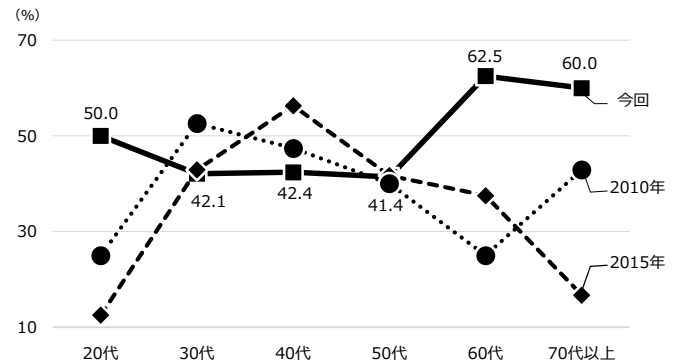
▶【問3】で仕事をしていると回答した女性の年代別割合

	今回	2015年	2010年
20代	75.0	80.0	72.7
30代	70.4	67.7	44.2
40代	89.2	51.6	63.3
50代	58.0	68.6	64.5
60代	53.3	42.9	31.2
70代以上	14.5	7.8	12.3
全体	50.9	41.3	44.0



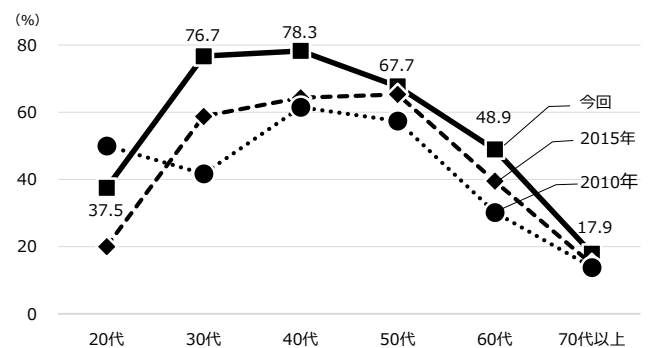
▶仕事をしている女性のうち、仕事がパートやアルバイトである年代別割合

	今回	2015年	2010年
20代	50.0	12.5	25.0
30代	42.1	42.9	52.6
40代	42.4	56.3	47.4
50代	41.4	41.7	40.0
60代	62.5	37.5	25.0
70代以上	60.0	16.7	42.9
全体	46.9	39.4	38.8



▶【問5】で女性が仕事をしている世帯の年代別割合

	今回 (n=274)	2015年 (n=308)	2010年 (n=311)
20代	37.5	20.0	50.0
30代	76.7	58.8	41.7
40代	78.3	64.3	61.5
50代	67.7	65.3	57.4
60代	48.9	39.5	30.2
70代以上	17.9	14.7	13.8
全体	52.2	43.8	41.2



仕事をしていると回答した女性の割合は、経年増加傾向にある。特に30～40代及び60代における増加が著しい。その一方で、勤務形態がパートタイム又はアルバイトと回答した割合が若年層及び高齢者層の半数を占めている。

女性が仕事をしている世帯の割合は、今回の調査で初めて半数を超えた。