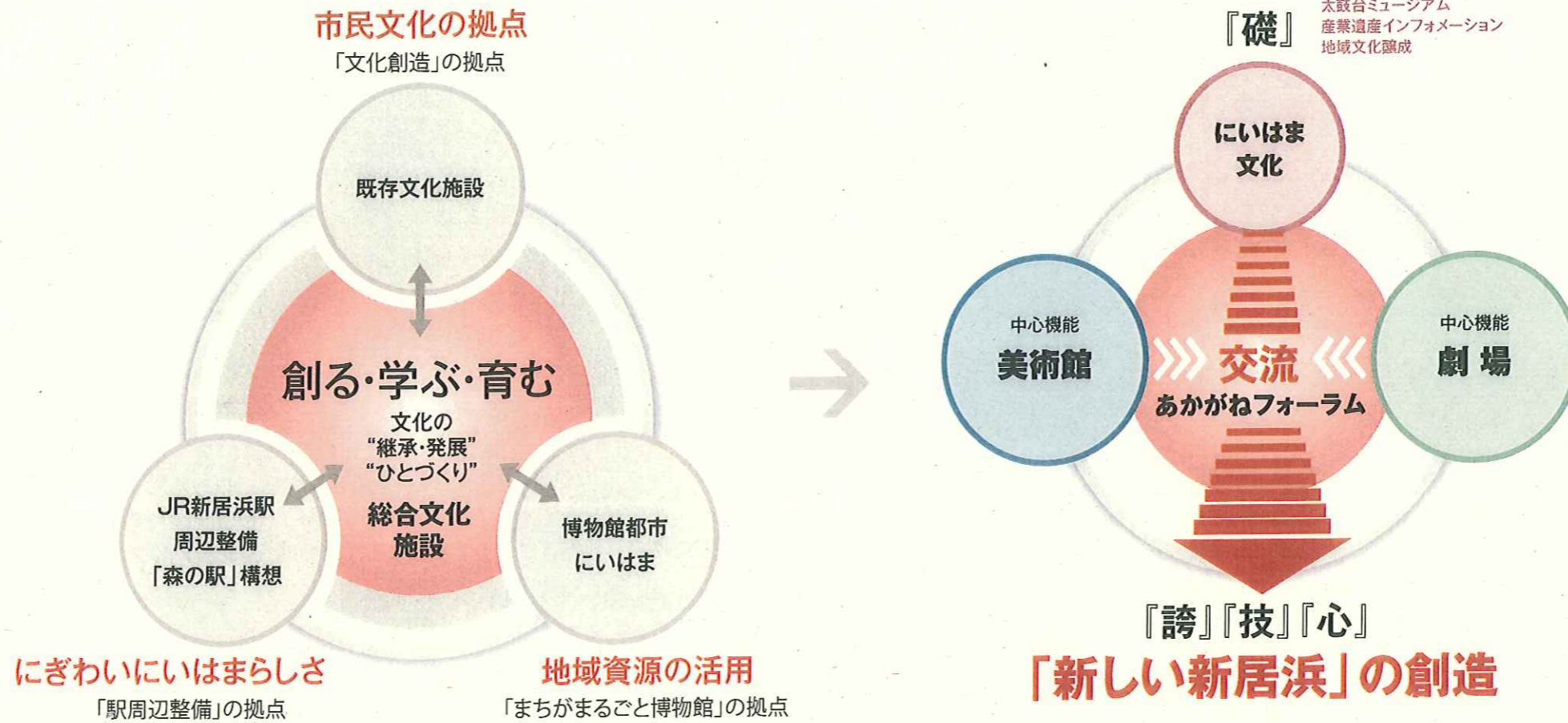


第3回 あかがねミュージアム建設委員会 分科会

■施設整備の目標

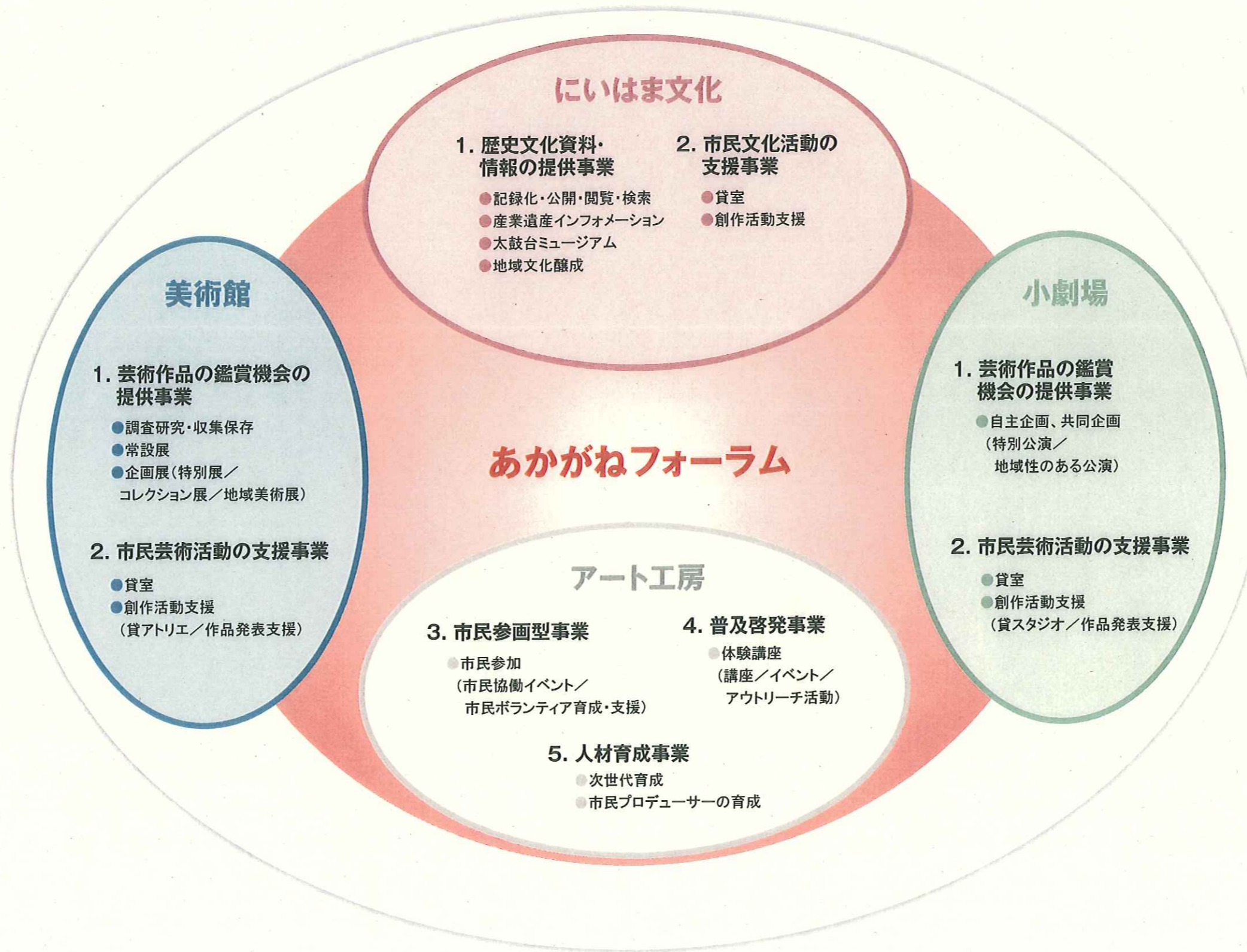
「あかがねミュージアム構想」

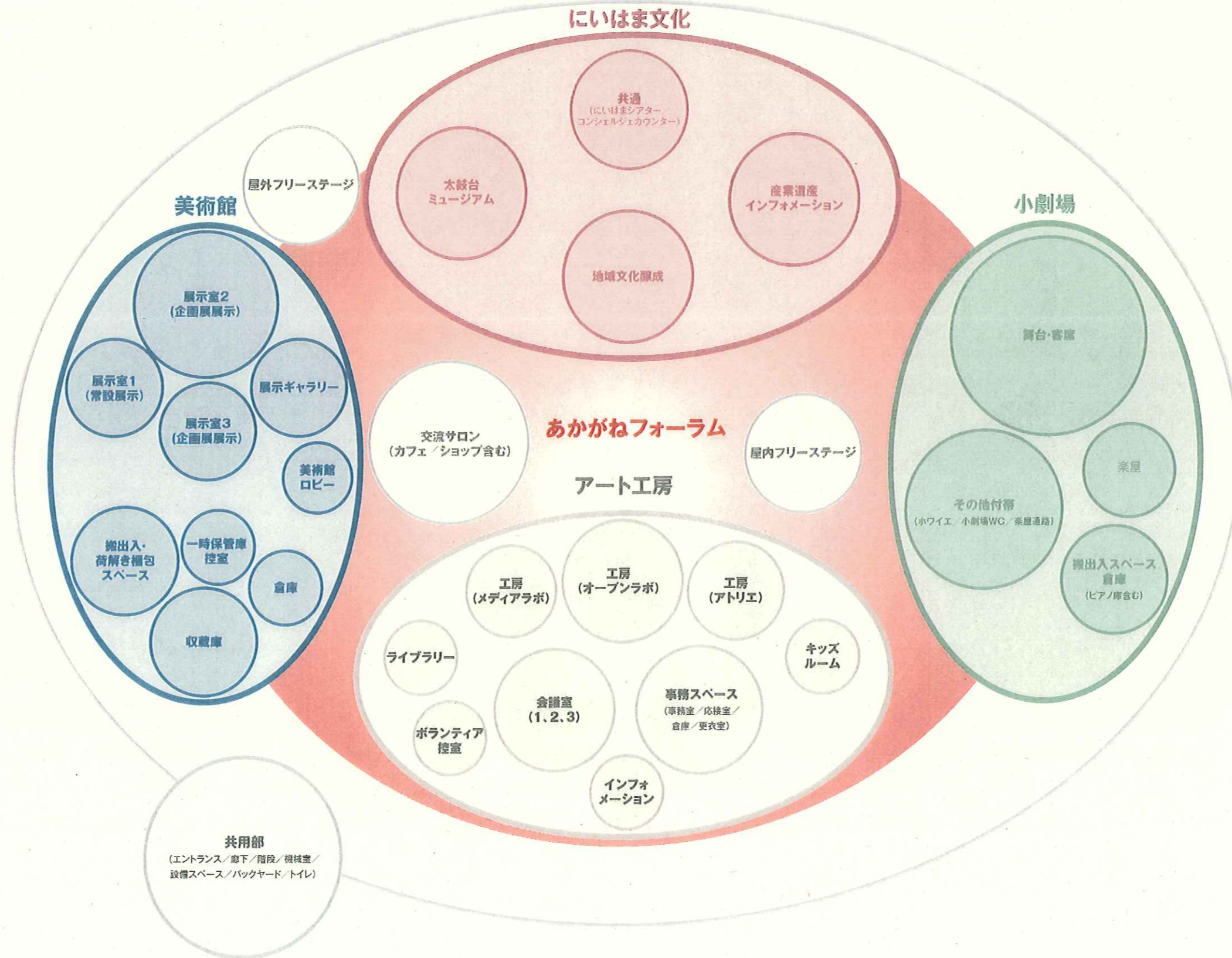


■事業の枠組み

	美術館	小劇場	にいはま文化	太鼓台ミュージアム	産業遺産インフォメーション	地域文化醸成
良い作品に触れる 鑑賞 Appreciate	1 芸術鑑賞機会の提供事業 国内外の優れた芸術作品等の鑑賞機会を提供する。 (調査・研究を含む)		新居浜を深く学ぶ 学 ぶ Learning	1 歴史文化資料・情報の提供事業 新居浜の歴史文化に触れ、学ぶための資料を公開・提供したり、市内各地にある歴史文化に関する情報を提供する。(資料のアーカイブ、調査・研究含む)		
自分を表現する 発表 Release	2 市民芸術活動の支援事業 市民主体の芸術活動に対して、創作・発表を行う場や機会を提供したり、相談や情報提供などの支援を行う。		自分を表現する 発表 Release	2 市民文化活動の支援事業 市民主体の文化活動に対して、創作・発表を行う場や機会を提供したり、相談や情報提供などの支援を行う。		
誰かと一緒に創る 協働 Collaborate	3 市民参画型事業 ワークショップなどの手法により、芸術や地域文化に関連したテーマについて市民とともに企画・実施する協働事業を行う。また、本施設の事業に対し、さまざまなレベルで参画・連携するボランティア制度を導入する。					
ひとに知ってもらふ 普及 Familiarize	4 普及啓発事業 各種広報活動や出前講座(アウトリーチ活動)など、館外への周知や普及のための諸事業を行う。また、民間では提供されにくい分野やテーマを中心に、初心者に対する入門講座から愛好家に対するスキルアップ講座など、多様な市民のニーズに対応する各種講座を実施する。					
ひとを育てる 育成 Cultivation	5 人材育成事業 芸術家等と子どもの創作・交流機会の創出や学校・地域等と連携した文化芸術教育活動の推進など、次代を担う児童・青少年の創造性を育むためのさまざまな事業を行う。また、市民参画型事業にあたって、ボランティアや来館者に対するサービスや指導を施設のスタッフの一員として担う「市民プロデューサー」を育成する事業を行う。					

あかがねフォーラム





■スケジュール展開の考え方

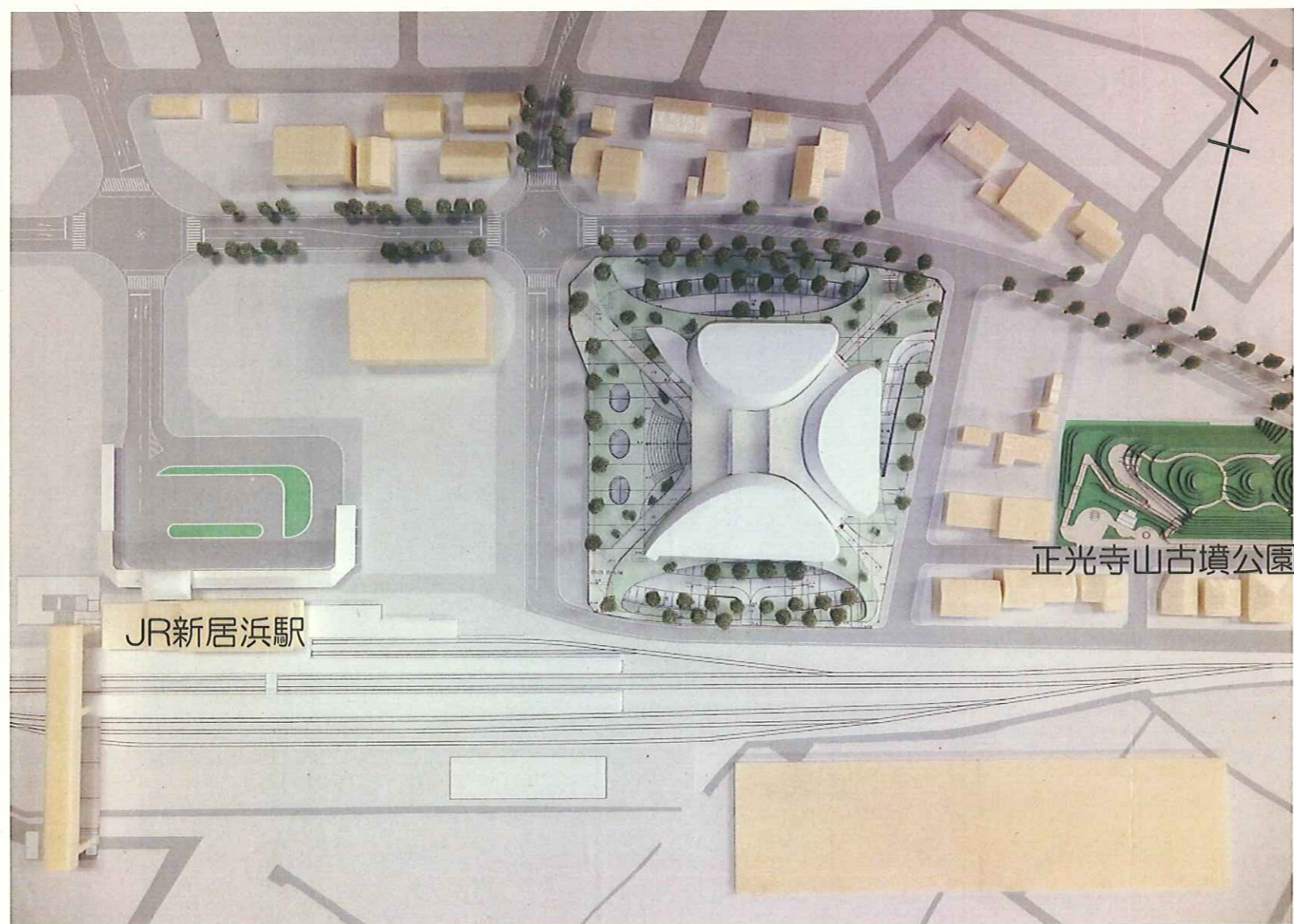
1. 市域の既存事業との整合性を図る
2. 各事業が連携・補完しながら、相乗効果を発揮するよう計画し、事業効率の最適化を図る
3. 事業年度単位を基本サイクルとし、継続展開を行いながら、段階的に成長・拡大する事業展開を図る

施設		4月	5月	6月	7月	8月	9月	10月	11月	12月	1月	2月	3月	4月		
美術	展示室	展示室1 寺坂記念室	I期				II期				III期					
		展示室2(企画)	市展 A	企画展 A	企画展 B	企画展 C	企画展 D	市展 B	県展	企画展 C	子ども	企画展 E	市展 A			
		展示室3		貸出	(寺坂コレクション)	高校生企画美術祭	貸出			貸出	(所蔵品展)	(市・県)	高齢者・成果発表			
		展示ギャラリー	所蔵品・ネットワーク展示													
	展示室以外	にいほまマンガラ	主要作家紹介													
		交流サロンギャラリー	市展 A (華道)	主要作家 作品紹介				地域紹介展	主要作家紹介	市展 B (華道)	主要作家紹介		子ども	高齢者・成果発表	市展 A (華道)	
		アート工房			各種ワークショップ 貸出		特別ワークショップ			特別ワークショップ		各種ワークショップ 貸出		特別ワークショップ		
施設		4月	5月	6月	7月	8月	9月	10月	11月	12月	1月	2月	3月	4月		
音楽演劇	小劇場		市芸術祭	貸出			芸術祭 A 子ども・青少年向け コンテンツポラリー		貸出		市芸術祭		貸出		市芸術祭	
	ホール以外	リハーサル室														
		スタジオ														
		屋内フリーステージ														
		屋外ステージ														
施設		4月	5月	6月	7月	8月	9月	10月	11月	12月	1月	2月	3月	4月		
にいほま文化	太鼓台ミュージアム		A地区		B地区		C地区		D地区		E地区		G地区			
	産業遺産インフォメーション	別子銅山 多喜浜塩田	展示公開/インフォメーションサービス				活動紹介	展示公開/インフォメーションサービス				活動成果発表				
	地域文化醸成	新居浜の歴史と自然 新居浜の年中行事 お手玉・郷土芸能 他	展示公開/インフォメーションサービス				活動紹介	展示公開/インフォメーションサービス				活動成果発表				
	地域文化アーカイブ	各活動団体との共催事業	調査・研究					調査・研究/編集・記録								
中核・節目となるイベント		春の市民芸術祭			活動成果発表			秋の市民芸術祭			活動成果発表			春の市民芸術祭		
備考		▲▲ 春休み	▲▲ GW/こども太鼓			▲▲▲▲▲ 夏休み		▲ 太鼓祭り		▲ 年末	▲ 年始		▲▲ 春休み	▲▲ 春休み		

新居浜市総合文化施設模型画像



新居浜駅側（西側）から見た総合文化施設



真上から見た総合文化施設及び周辺施設



北側から見た総合文化施設

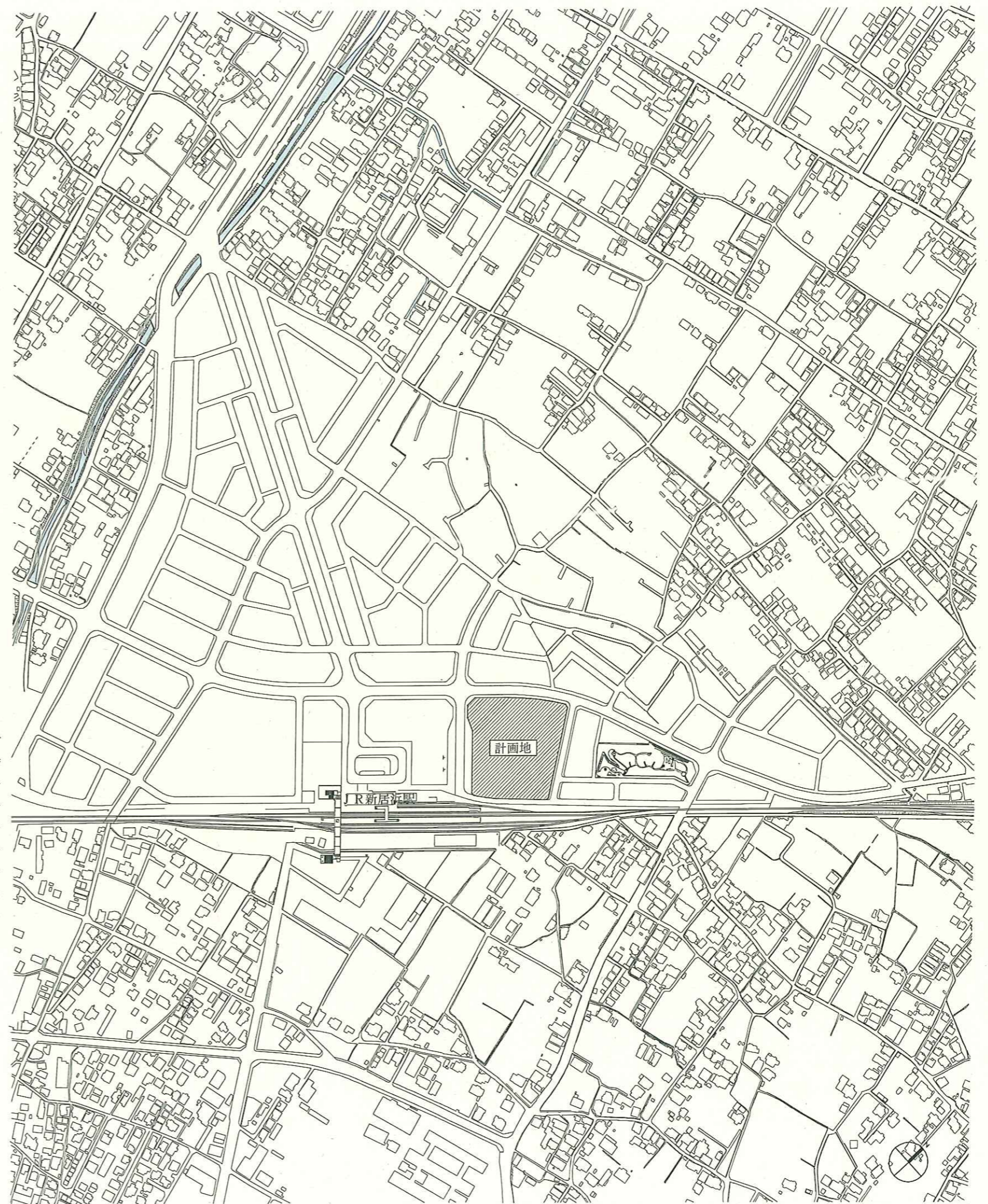
■ 計画概要

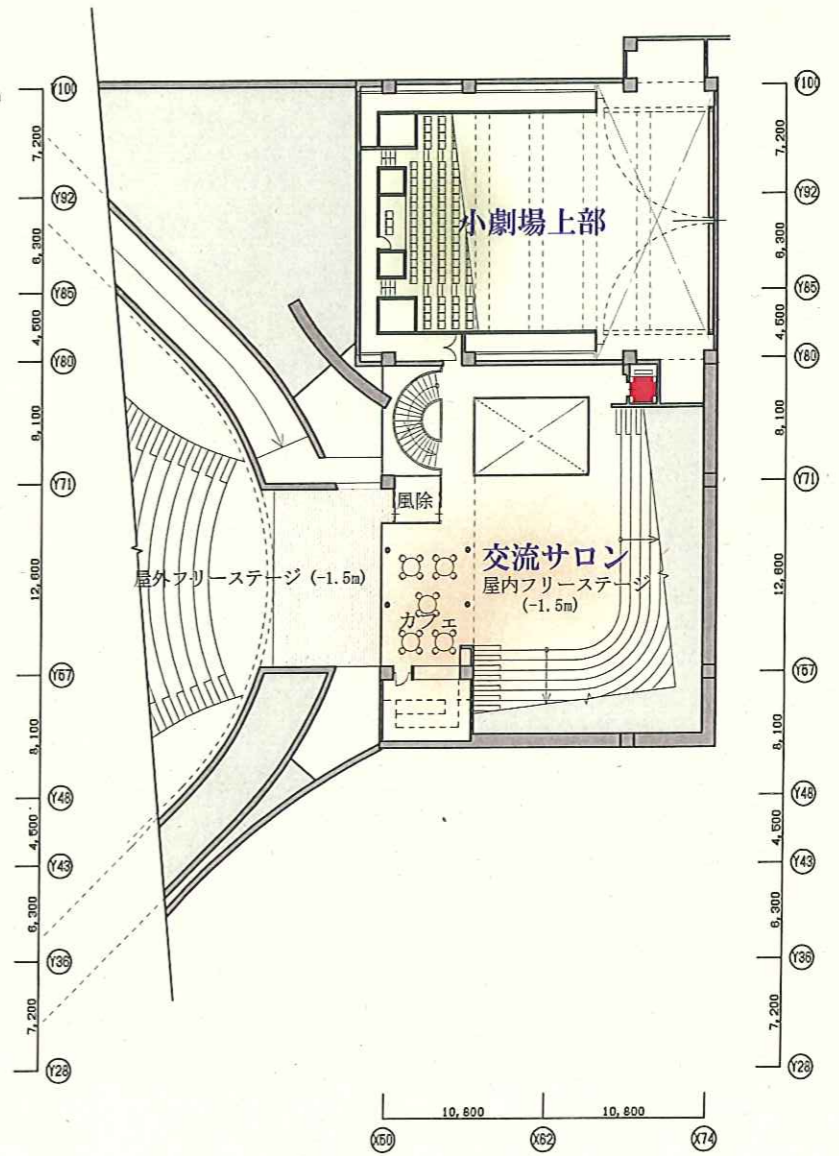
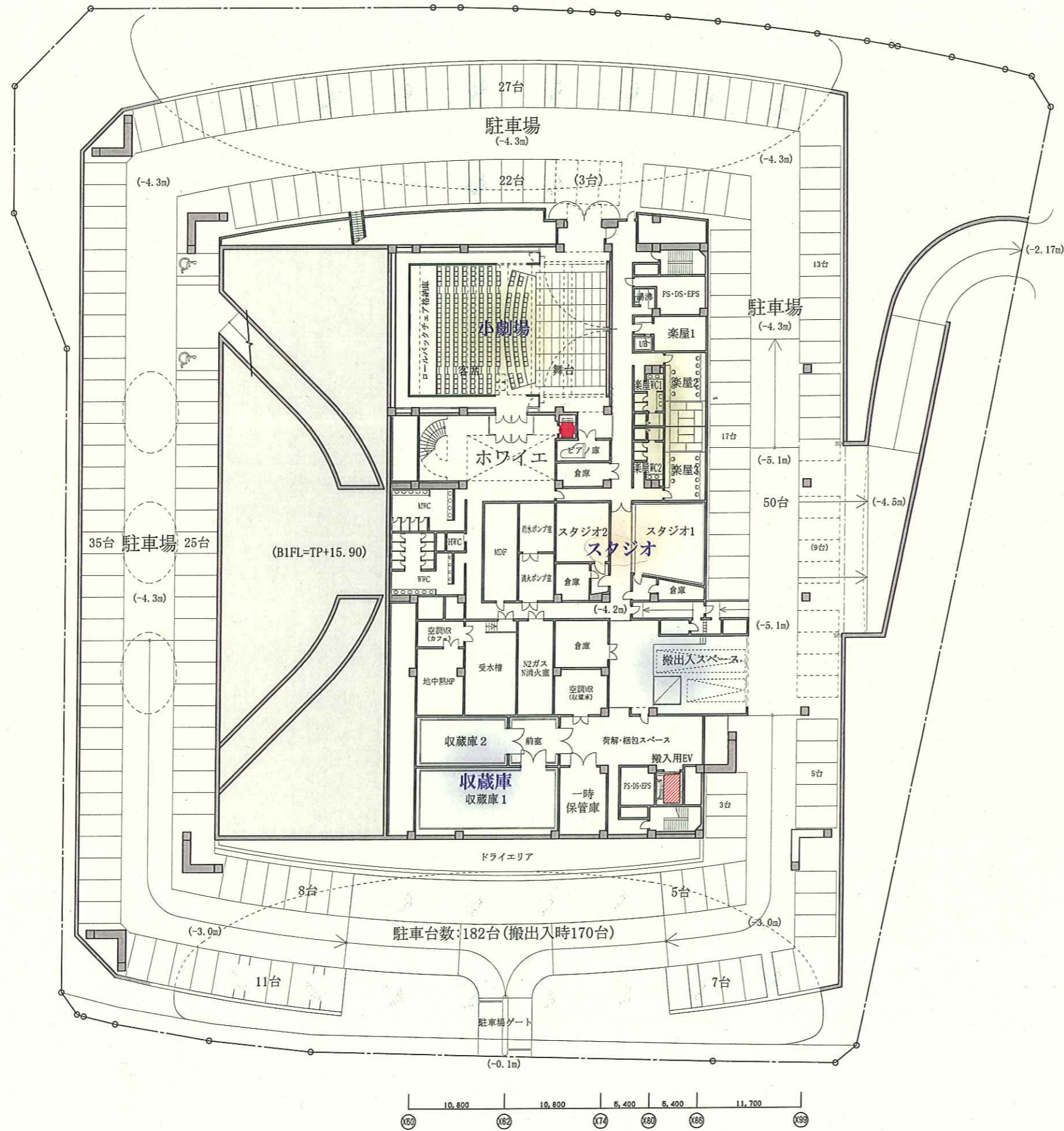
所在地	新居浜駅土地区画整理事業用地58街区		
敷地面積	11,572.00㎡		
地域・地区	商業地域, 法22条地域, 防火指定なし		
指定容積率	400%		
指定建蔽率	80%		
前面道路	北側：県道 国領高木線	幅員16.0m	
	南側：市道 駅前区画道路	幅員6.0m	
	東側：市道 駅前区画道路 23号線	幅員12.0m	
	西側：市道 新居浜駅菊本線	幅員29.0m	

■ 建築概要

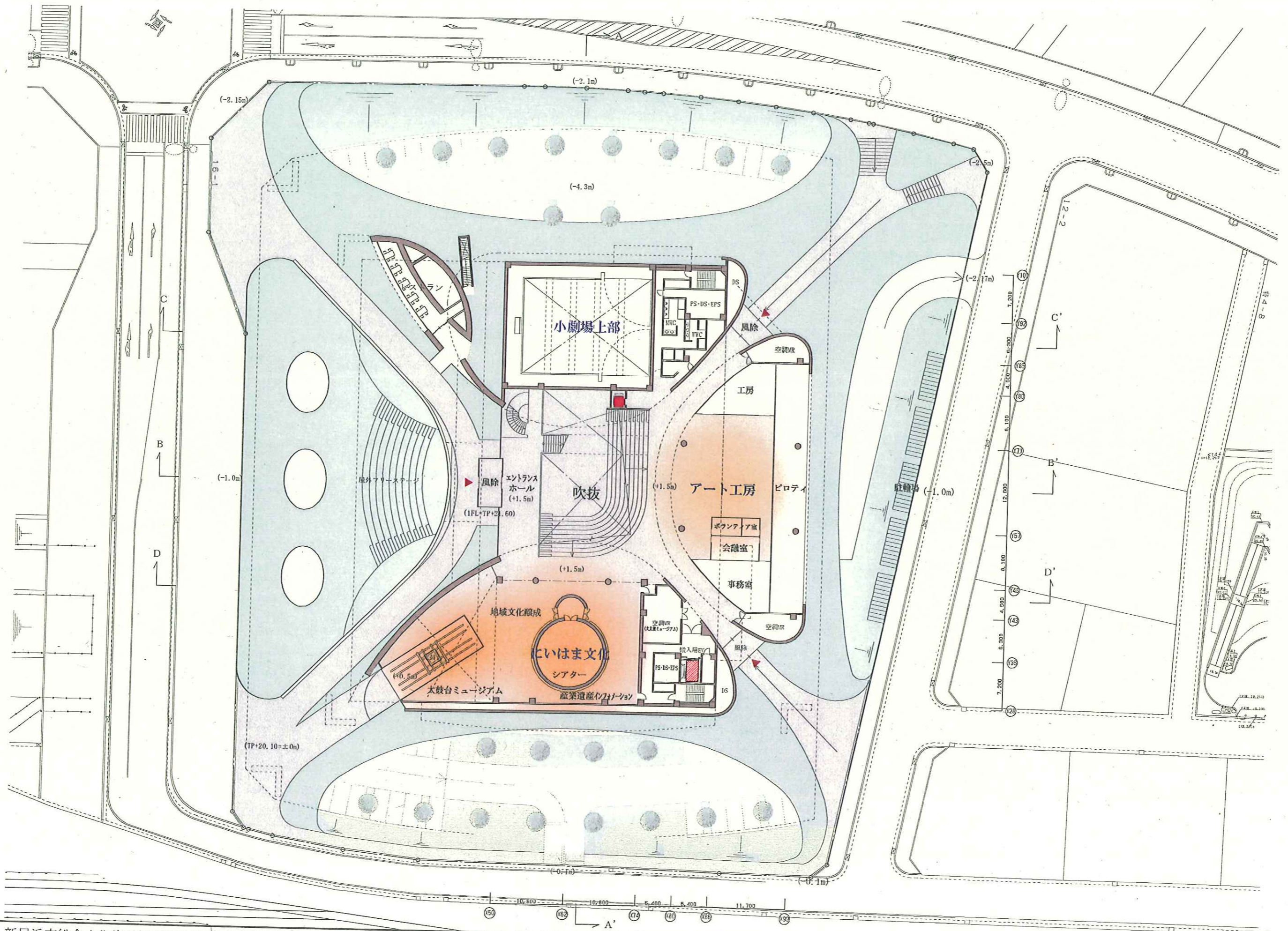
延床面積	11,260㎡
容積対象床面積	7,865㎡
建築面積	7,200㎡
容積率	68%
建蔽率	62%
建物高さ	21.3m
駐車台数	182台 (搬出入時:170台)

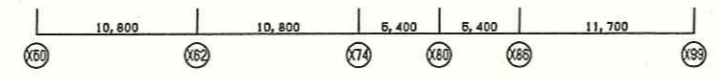
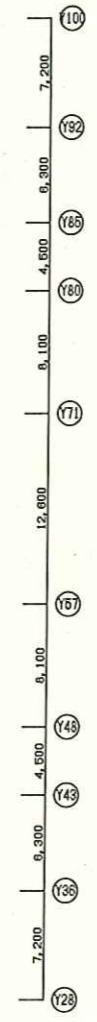
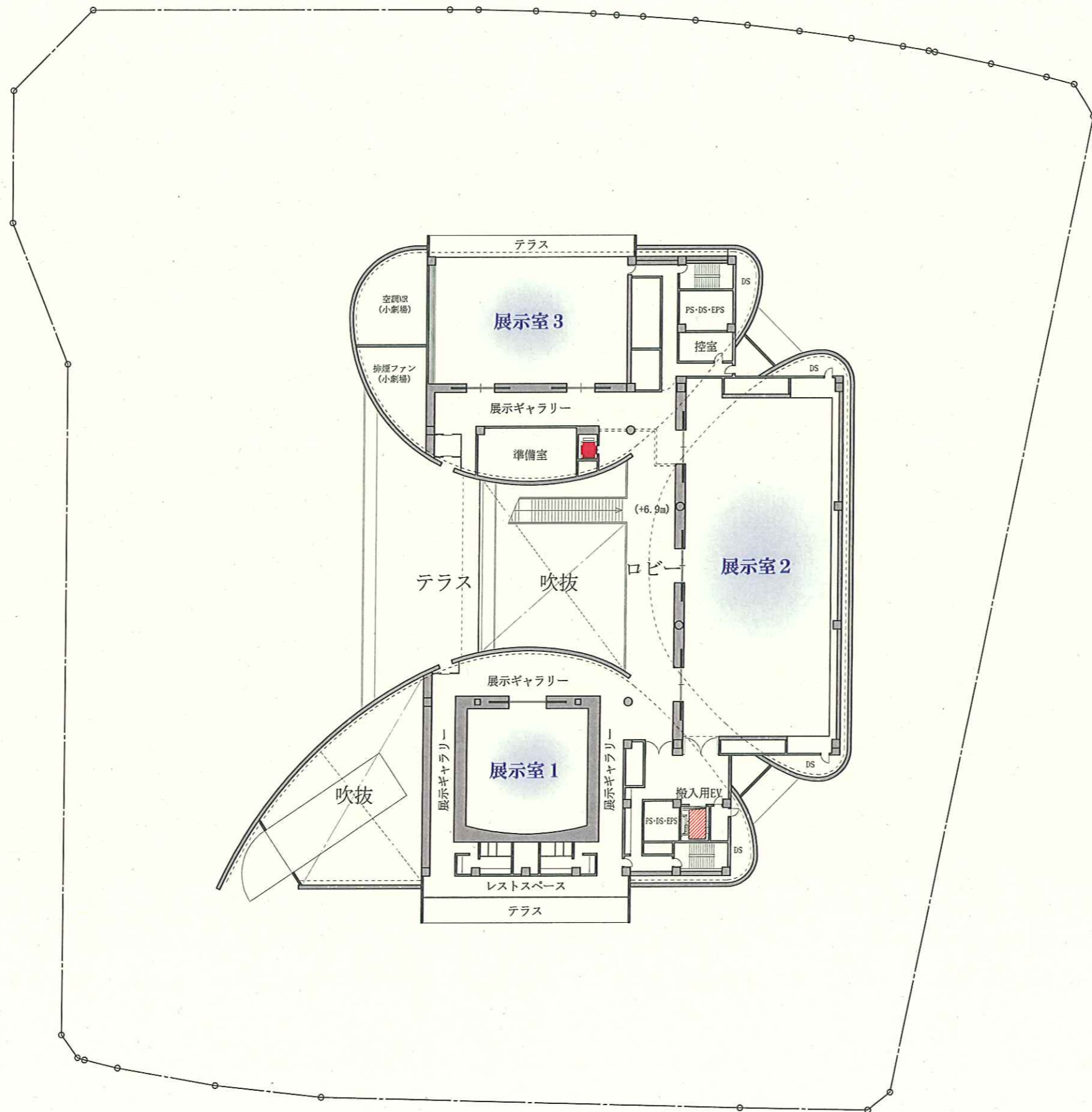
階	延床面積 (㎡)	容積対象床面積 (㎡)	駐車場面積 (㎡)	用途
P1	350	350	—	機械室
2	2,420	2,420	—	美術館
1	2,335	2,335	—	博物館・美術館
MB1	350	350	—	劇場
B1	5,805	2,410	3,395	劇場・駐車場
計	11,260	7,865	3,395	

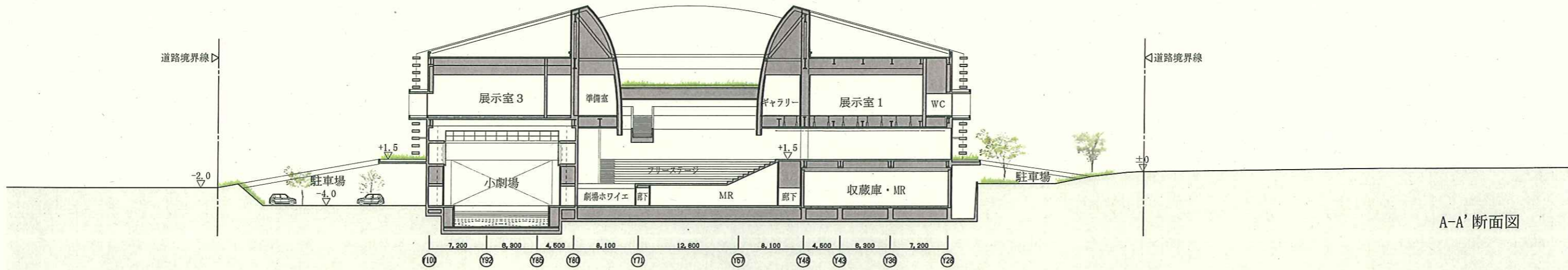




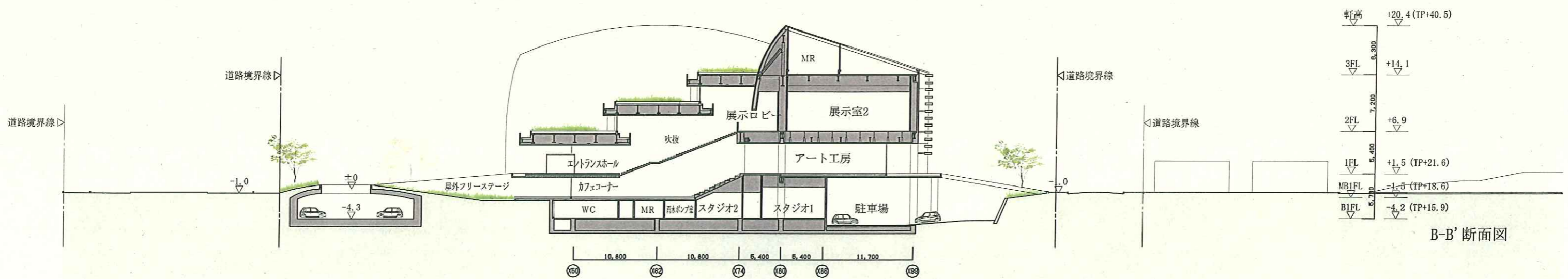
中地下1階平面図 (地下階+2,700レベル)



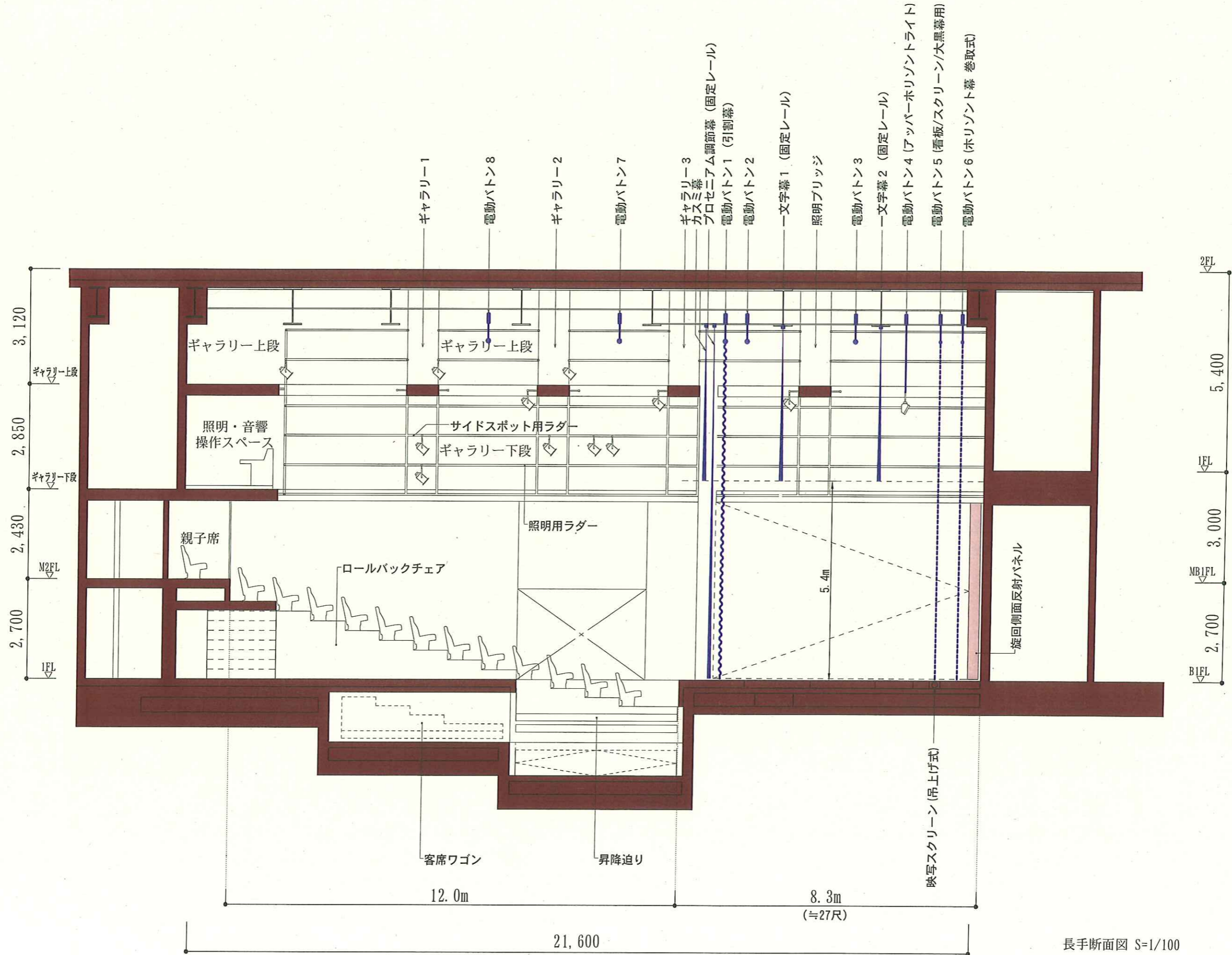




A-A' 断面図



B-B' 断面図



長手断面図 S=1/100

			7月																												8月																															9月																																																																																																							
			28	29	30	1	2	3	4	5	6	7	8	9	10	11	12	13	14	15	16	17	18	19	20	21	22	23	24	25	26	27	28	29	30	31	1	2	3	4	5	6	7	8	9	10	11	12	13	14	15	16	17	18	19	20	21	22	23	24	25	26	27	28	29	30	31	1	2	3	4	5	6	7	8	9	10	11	12	13	14	15	16	17	18	19	20	21	22	23	24	25	26	27	28	29	30																																																																				
建設委員会・作業部会																																		● ● 建設委員会(分科会) (基本設計案確認)							● ● 2次プラン確認												● ● 2次プラン提出															● ● 各会派説明																																			● ● 9月議会										● ● 調整					● ● 基本設計完了																																															
建築基本設計																																		プラン検討															● ● 1次プラン打合 ● ● 1次プラン確認					● ● 2次プラン確認										● ● 基本設計プラン確認			基本設計書作成															● ● 基本設計書(案)確認																				● ● 一次概算予算確認																				● ● 一次概算予算確認																																											
・建築計画(全体計画)																																		VRデータ作成																									● ● VRデータ			● ● 透視図作成															● ● 一次概算予算確認																				● ● 一次概算予算確認																																																																				
・美術館																																		プラン検討															● ● 1次プラン打合せ															● ● 東京文化財研究所 文化財展示施設スペック決定																																																																																																					
・小劇場																																		プラン検討															● ● 舞台設備案 ● ● 舞台設備確認															● ● 音響計画																																																																																																					
・あかがねミュージアム																																		プラン検討															● ● 展示計画案 ● ● 展示計画確認															● ● 展示計画			● ● 展示計画概算工事費算定															● ● 一次概算予算確認																																																																																			
・環境計画																																		環境対策メニューまとめ															● ● 環境対策メニュー					● ● 比較検討										● ● 環境対策採用項目 環境対策の採用項目の確認																																																																																																					
・構造計画・設備計画																																		● ● 構造計画・設備計画方針打合 基本的な方針、検討項目の確認															● ● 設備計画の確認					● ● 比較検討書・基本設計書(案)の確認										● ● 設備計画 基本設計書(案)の確認			● ● 設備概算工事費算定															● ● 一次概算予算確認																																																																																			
・情報計画 (情報政策室)																																		情報系コンテンツの抽出															● ● 地盤調査					● ● 地盤調査速報										● ● 情報システム案			● ● 情報設備概算工事費算定															● ● 一次概算予算確認																																																																																			
関係各課協議																																		● ● 計画通知に関する概要確認 防火区画・防煙区画・階、面積算定等																																	● ● 消防法に関する確認 用途・避難・消火の基本的考え方 仕様、引込位置等																																	● ● 独自基準の有無																																	● ● 引込箇所の確認																																
地盤調査																																		● ● 地盤調査位置現地確認																																	● ● 地盤調査速報																																																																																																		
			● ● 現地立会により、調査位置確定																																																																																																																																																																		