

平成29年10月22日執行

衆議院小選挙区選出議員選挙

【もくじ】

1	選挙主要日程	2
2	選挙長及び職務代理者	2
3	新居浜市開票区開票管理者及び職務代理者	2
4	候補者に関する調	
	（1）候補者の届出状況	3
	（2）選挙運動費用制限額	3
	（3）法定得票数	3
	（4）供託物没収点	3
5	選挙事務所に関する調	4
6	投票に関する調	
	（1）有権者数・投票者数及び投票率等に関する調	4
	（2）投票区別有権者数・投票者数及び投票率等に関する調	6
	（3）年代別投票状況（グラフ）	8
7	開票結果に関する調	
	（1）候補者別得票数に関する調	9
	（2）投票総数・有効投票及び無効投票数に関する調	9
	（3）無効投票に関する調	9
8	開票場所及び開始・終了時刻に関する調	9
9	点字投票及び代理投票に関する調	10
10	期日前投票場所に関する調	10
11	不在者投票及び期日前投票に関する調	
	（1）請求方法別不在者投票受理数	10
	（2）期日前投票者及び不在者投票者の事由に関する調	11
	（3）期日前投票状況（日計）	12
12	投票所及び開票所に使用した施設に関する調	12
13	投票・開票管理者及び投票・開票事務従事者に関する調	12
14	立会人に関する調	13
15	ポスター掲示場に関する調	13

1. 選挙主要日程

選挙公示	立候補届出期限	投票・開票	選挙会
10月10日(火)	10月10日(火)	10月22日(日)	10月24日(火) 午後2時30分 愛媛県庁

選挙人名簿登録基準日	選挙人名簿登録日
10月9日(月)	10月9日(月)

2. 選挙長及び職務代理人

選挙長		選挙長の職務代理人	
住所	氏名	住所	氏名
松山市道後緑台5番21号	村上 亮二	松山市千舟町六丁目4番地1	井上 貴至

3. 新居浜市開票区開票管理者及び職務代理人

開票管理者		開票管理者の職務代理人	
住所	氏名	住所	氏名
新居浜市郷一丁目16番21号	神野 盛雄	新居浜市垣生一丁目12番6号	仙波 教夫

4. 候補者に関する調

(1) 候補者の届出状況 (定数1)

届出番号	届出年月日	候補者届出政党の名称	候補者氏名	性別	本籍	住所	生年月日 (年齢)	職業	新現元別	
1	平成 29 年 10 月 10 日	自由民主党	白石 ひろき (白石 寛樹)	男	愛媛県	愛媛県新居浜市久保田 町三丁目 8 番 1 号	昭和 63 年 1 月 23 日 (29)	選挙区支部長	新	
		候補者のウェブサイト等のアドレス					http://www.shiraishihiroki.com			
		候補者届出政党のウェブサイト等のアドレス					https://www.jimin.jp/			
2	"	日本共産党	国田 むつみ (国田 睦)	女	愛媛県	愛媛県西条市北条 1106 番地 2	昭和 26 年 11 月 4 日 (65)	無職	新	
		候補者のウェブサイト等のアドレス					http://jcp-ehime.jp/			
		候補者届出政党のウェブサイト等のアドレス					http://www.jcp.or.jp/			
3	"	(本人届出)	森田 こうじ (森田 浩二)	男	愛媛県	愛媛県新居浜市八雲 町 13 番 43 号シャーマ ゾン八雲 A203 号	昭和 34 年 11 月 19 日 (57)	団体職員	新	
		候補者のウェブサイト等のアドレス					https://ameblo.jp/morita-koji/theme-10067009180.html			
		候補者届出政党のウェブサイト等のアドレス								
4	"	希望の党	白石 洋一	男	愛媛県	愛媛県西条市神拝甲 533 番地 1 ポレスター 神拝アクアステージ 203 号	昭和 38 年 6 月 25 日 (54)	政党役員	元	
		候補者のウェブサイト等のアドレス					www.shiraishi.cc			
		候補者届出政党のウェブサイト等のアドレス					https://kibounotou.jp/			

(2) 選挙運動費用制限額 23,136,200 円

(3) 法定得票数 22,292.666

(4) 供託物没収点 13,375.600

5. 選挙事務所に関する調

届出番号	候補者届出政党	選挙事務所の所在地	電話番号	設置年月日
	候補者氏名			
1	自由民主党	愛媛県新居浜市松木町3番35号	0897-65-3751	平成29年10月10日
	白石 ひろき	愛媛県新居浜市松木町3番35号	0897-65-3751	
2	日本共産党	愛媛県新居浜市松木町2番4号	0897-43-6100	平成29年10月10日
	国田 むつみ	愛媛県新居浜市松木町2番4号	0897-43-6100	
3	森田 こうじ	愛媛県新居浜市中萩町1番40号	0897-66-2270	平成29年10月10日
4	希望の党	愛媛県四国中央市寒川町616番地1	0896-28-6960	平成29年10月10日
	白石 洋一	愛媛県西条市神拝甲246番地	0897-47-1000	

6. 投票に関する調

(1) 有権者数・投票者数及び投票率等に関する調

区分	性別	当日有権者数	投票者数	棄権者数	(A)投票率(%)	(B)前回(H26)投票率(%)	比較(A)-(B)(%)
新居浜市	男	47,805	25,004	22,801	52.30	50.26	2.04
	女	53,265	27,357	25,908	51.36	48.41	2.95
	計	101,070	52,361	48,709	51.81	49.28	2.53
西条市	男	43,855	23,032	20,823	52.52	49.80	2.72
	女	48,643	25,003	23,640	51.40	47.33	4.07
	計	92,498	48,035	44,463	51.93	48.50	3.43
四国中央市	男	36,303	18,025	18,278	49.65	46.77	2.88
	女	38,694	18,329	20,365	47.37	43.38	3.99
	計	74,997	36,354	38,643	48.47	45.01	3.46
第3選挙区	男	127,963	66,061	61,902	51.63	49.11	2.52
	女	140,602	70,689	69,913	50.28	46.64	3.64
	計	268,565	136,750	131,815	50.92	47.82	3.10

うち在外投票分

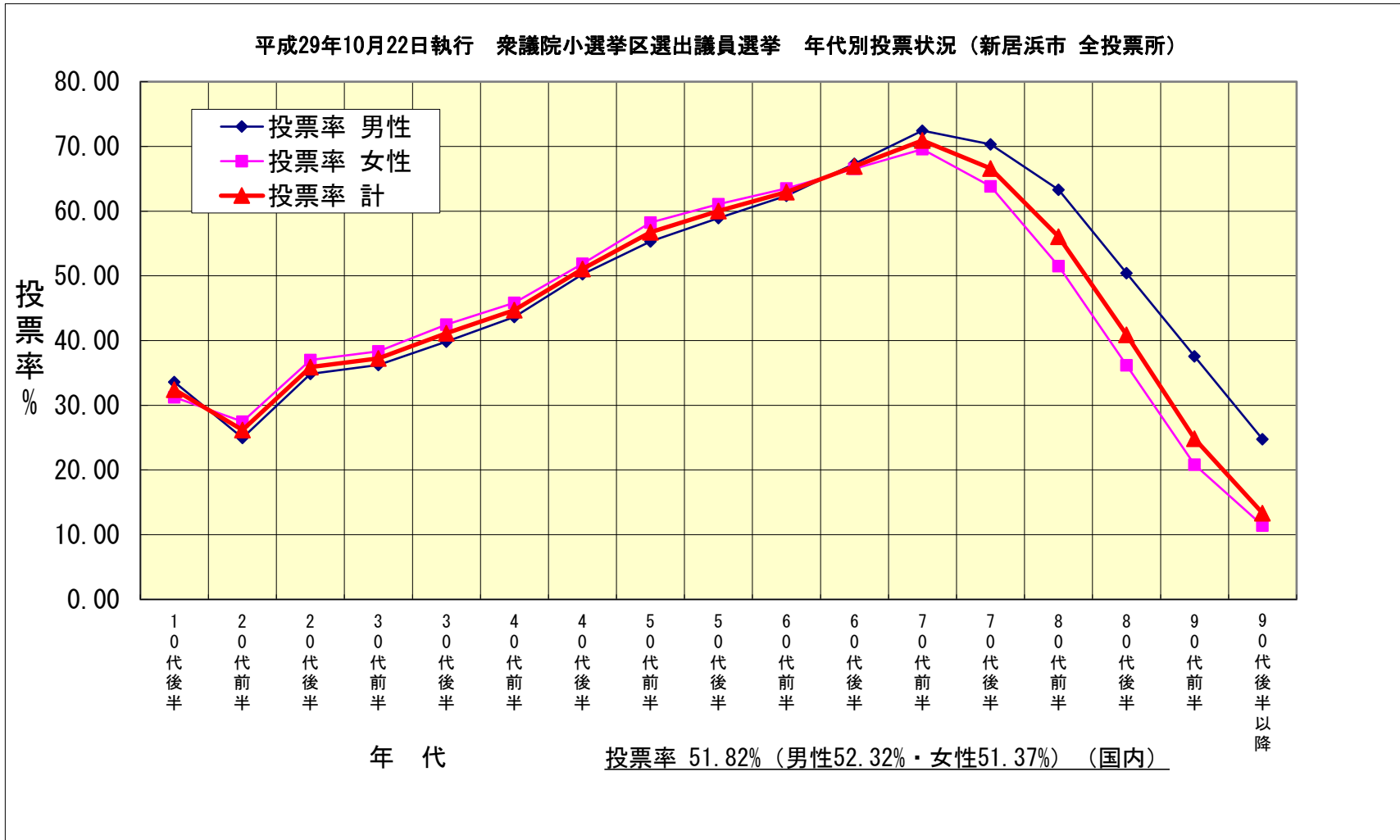
区 分	性別	当日有権者数	投票者数	棄権者数	(A)投票率(%)	(B)前回(H26) 投票率(%)	比較(A)-(B)(%)
新 居 浜 市	男	2 5	4	2 1	1 6 . 0 0	1 5 . 3 8	0 . 6 2
	女	1 8	2	1 6	1 1 . 1 1	5 . 5 6	5 . 5 5
	計	4 3	6	3 7	1 3 . 9 5	1 1 . 3 6	2 . 5 9
西 条 市	男	1 6	0	1 6	0 . 0 0	0 . 0 0	0 . 0 0
	女	2 3	5	1 8	2 1 . 7 4	1 9 . 2 3	2 . 5 1
	計	3 9	5	3 4	1 2 . 8 2	1 0 . 8 7	1 . 9 5
四 国 中 央 市	男	1 2	1	1 1	8 . 3 3	7 . 6 9	0 . 6 4
	女	3 0	0	3 0	0 . 0 0	3 . 0 3	- 3 . 0 3
	計	4 2	1	4 1	2 . 3 8	4 . 3 5	- 1 . 9 7
第 3 選 挙 区	男	5 3	5	4 8	9 . 4 3	8 . 4 7	0 . 9 6
	女	7 1	7	6 4	9 . 8 6	9 . 0 9	0 . 7 7
	計	1 2 4	1 2	1 1 2	9 . 6 8	8 . 8 2	0 . 8 6

(2) 投票区別有権者数・投票者数及び投票率等に関する調

投票区投票所名	有権者数			投票者数			投票率(%)			投票率 順位	
	男	女	計	男	女	計	男	女	計		
1 文化振興会館	1,127	1,264	2,391	616	670	1,286	54.66	53.01	53.79	14	
2 みなと保育園	393	447	840	214	238	452	54.45	53.24	53.81	12	
3 口屋跡記念公民館	963	1,041	2,004	525	584	1,109	54.52	56.10	55.34	10	
4 金子小学校体育館	国内	1,451	1,649	3,100	846	897	1,743	58.30	54.40	56.23	/
	在外	25	18	43	4	2	6	16.00	11.11	13.95	
	計	1,476	1,667	3,143	850	899	1,749	57.59	53.93	55.65	
5 J A新居浜市本館ロビー	846	906	1,752	470	506	976	55.56	55.85	55.71	8	
6 南中学校体育館	2,130	2,296	4,426	1,122	1,244	2,366	52.68	54.18	53.46	15	
7 金栄小学校体育館	2,059	2,320	4,379	1,170	1,296	2,466	56.82	55.86	56.31	5	
8 惣開小学校体育館	1,246	1,078	2,324	720	600	1,320	57.78	55.66	56.80	4	
9 若宮小学校玄関ホール	740	775	1,515	407	434	841	55.00	56.00	55.51	9	
10 別子銅山記念図書館	983	1,136	2,119	546	594	1,140	55.54	52.29	53.80	13	
11 新居浜小学校体育館	967	1,034	2,001	519	576	1,095	53.67	55.71	54.72	11	
12 松の木自治会館	1,025	1,124	2,149	521	569	1,090	50.83	50.62	50.72	25	
13 東中学校体育館	2,018	2,280	4,298	1,020	1,165	2,185	50.55	51.10	50.84	23	
14 高津公民館	2,159	2,444	4,603	1,128	1,219	2,347	52.25	49.88	50.99	22	
15 浮島小学校体育館	852	1,009	1,861	449	536	985	52.70	53.12	52.93	16	
16 垣生公民館	1,874	2,090	3,964	1,006	1,053	2,059	53.68	50.38	51.94	19	
17 川東支所	1,568	1,760	3,328	812	879	1,691	51.79	49.94	50.81	24	
18 神郷小学校体育館	2,419	2,703	5,122	1,225	1,311	2,536	50.64	48.50	49.51	32	
19 多喜浜公民館	1,165	1,238	2,403	624	644	1,268	53.56	52.02	52.77	17	

20	黒島自治会館	166	165	331	68	72	140	40.96	43.64	42.30	37
21	川東高齢者福祉センター 大島分館	104	97	201	59	70	129	56.73	72.16	64.18	3
22	船木小学校体育館	2,828	3,254	6,082	1,444	1,606	3,050	51.06	49.35	50.15	30
23	東田保育園	1,127	1,197	2,324	584	590	1,174	51.82	49.29	50.52	28
24	泉川公民館	1,855	2,010	3,865	912	1,037	1,949	49.16	51.59	50.43	29
25	泉川中学校体育館	1,756	1,958	3,714	834	946	1,780	47.49	48.31	47.93	36
26	新居浜特別支援学校	1,663	1,832	3,495	826	940	1,766	49.67	51.31	50.53	27
27	上部児童センター	1,643	1,932	3,575	840	971	1,811	51.13	50.26	50.66	26
28	高齢者生きがい創造学園	1,173	1,370	2,543	578	653	1,231	49.28	47.66	48.41	35
29	中萩公民館	1,951	2,208	4,159	991	1,065	2,056	50.79	48.23	49.43	33
30	萩生保育園	1,372	1,577	2,949	705	767	1,472	51.38	48.64	49.92	31
31	大生院公民館	1,596	1,834	3,430	831	928	1,759	52.07	50.60	51.28	21
32	角野中学校体育館	2,582	2,972	5,554	1,282	1,446	2,728	49.65	48.65	49.12	34
33	角野小学校体育館	1,492	1,741	3,233	830	973	1,803	55.63	55.89	55.77	7
34	角野新田自治会館	357	369	726	191	191	382	53.50	51.76	52.62	18
35	立川自治会館	57	67	124	30	34	64	52.63	50.75	51.61	20
36	別子山支所	14	18	32	12	13	25	85.71	72.22	78.13	1
37	福祉センター別子山分館	59	52	111	43	38	81	72.88	73.08	72.97	2
合 計	国内	47,780	53,247	101,027	25,000	27,355	52,355	52.32	51.37	51.82	
	在外	25	18	43	4	2	6	16.00	11.11	13.95	
	計	47,805	53,265	101,070	25,004	27,357	52,361	52.30	51.36	51.81	
前 回	国内	47,410	53,083	100,493	23,837	25,706	49,543	50.28	48.43	49.30	
	在外	26	18	44	4	1	5	15.38	5.56	11.36	
	計	47,436	53,101	100,537	23,841	25,707	49,548	50.26	48.41	49.28	

(3) 年代別投票状況 (グラフ)



7. 開票結果に関する調

(1) 候補者別得票数に関する調 (○印は当選)

届出番号	当 選	候 補 者 氏 名	年 齢	候補者届出政党 の名称	新居浜市の得票数	第3選挙区 の得票数
1		白石 ひろき	29	自由民主党	22,816.684	53,910.096
2		国田 むつみ	65	日本共産党	2,345	6,226
3		森田 こうじ	57	(本人届出)	973	2,641
4	○	白石 洋一	54	希望の党	25,117.315	70,978.901
得票数計					51,251.999	133,755.997

(2) 投票総数・有効投票及び無効投票数に関する調

区 分	投票総数	有効投票数	無効投票数	無効投票率(%)	持ち帰り・その他	投票者数
新 居 浜 市	52,361	51,252	1,109	2.12	0	52,361
第 3 選 挙 区	136,749	133,756	2,993	2.19	1	136,750

(3) 無効投票に関する調

内 訳	候補者でない 者又は候補者 となることが できない者の 氏名を記載し たもの	2人以上の候 補者の氏名を 記載したもの	候補者の氏名 のほか、他事 を記載したも の	候補者の何人 を記載したか を確認し難い もの	白紙投票	単に雑事を記 載したもの	単に記号、符 号を記載した もの	計
新居浜市	44	5	22	15	634	269	120	1,109

8. 開票場所及び開始・終了時刻に関する調

開票場所	開票開始時刻	開票終了時刻	開票に要した時間
新居浜市立北中学校体育館	午後9時00分	午後11時15分	2時間15分

9. 点字投票及び代理投票に関する調

点 字 投 票	代 理 投 票		
総 数	期日前投票分	当日投票分	合計
7	1 1 1	3 3	1 4 4

10. 期日前投票場所に関する調

期日前投票所名称	所在地	設ける期間	
市役所1階ロビー	一宮町一丁目5番1号	10月11日～21日	午前8時30分～午後8時
別子山支所	別子山甲482番地の3	10月14日～20日 10月21日	午前8時30分～午後6時 午前8時30分～午後5時
新居浜工業高等専門学校	八雲町7番1号	10月12日・13日	午後2時30分～午後6時

11. 不在者投票及び期日前投票に関する調

(1) 請求方法別不在者投票受理数

区分	指定病院・老人ホーム等	名簿登録地以外の選管に おける不在者投票	郵便等による 不在者投票	直 接	計
計	6 6 6	5 5	2 4	1	7 4 6

(2) 期日前投票者及び不在者投票者の事由に関する調

事 由 別	期日前投票をした者	不在者投票をした者
法第48条の2第1項第1号該当者 (職務もしくは業務又は総務省令で定める用務に従事すること)	8,073	28
法第48条の2第1項第2号該当者 (用務(1号事由以外)又は事故のためその属する投票区の区域外に旅行又は滞在をすること)	8,740	4
法第48条の2第1項第3号該当者 (疾病、負傷、妊娠、老衰もしくは身体の障害のためもしくは産褥にあるため歩行が困難であること又は刑事施設、労役場、監置場、少年院もしくは婦人補導院に収容されていること)	699	668
法第48条の2第1項第4号該当者 (交通至難の島その他の地で総務省令で定める地域に居住していること又は当該地域に滞在をすること)	0	0
法第48条の2第1項第5号該当者 (その属する投票区のある市町村の区域外の住所に居住していること)	56	22
法第48条の2第1項第6号該当者 (天災又は悪天候により投票所に到達することが困難であること)	3,079	0
法第49条第2項該当者 (郵便等による不在者投票)		24
計	20,647	746

(3) 期日前投票状況（日計）

日付	10/11	10/12	10/13	10/14	10/15	10/16	10/17	10/18	10/19	10/20	10/21	計	
曜日	水	木	金	土	日	月	火	水	木	金	土		
期日前投票者数	新居浜市役所1階ロビー	454	836	1,465	1,695	866	1,056	854	1,089	2,810	4,181	5,220	20,526
	別子山支所				2	2	0	5	3	5	11	6	34
	新居浜工業高等専門学校		37	50									87
	計	454	873	1,515	1,697	868	1,056	859	1,092	2,815	4,192	5,226	20,647

12. 投票所及び開票所に使用した施設に関する調

区分	投 開 票 所 数						借上料を要した投票所数		
	地方公共団体の管理する施設				左記以外の施設	計	地方公共団体の管理する施設	左記以外の施設	計
	市役所・支所	学 校	公 民 館	そ の 他					
投票所数	2	14	7	7	7	37		7	7
開票所数		1				1			

13. 投票・開票管理者及び投票・開票事務従事者に関する調

区分	管 理 者				事 務 従 事 者			
	管理者	職務代理者	臨時に職務を管掌した者	合計	選挙管理委員会の書記	市の職員	その他	合計
投票	37			37	7	237		244
開票	1			1	5	111		116

14. 立会人に関する調

投 票 立 会 人		開 票 立 会 人	
投 票 所 数	投 票 立 会 人 数	開 票 所 数	開 票 立 会 人 数
37	78	1	4

15. ポスター掲示場に関する調

有権者数 面積 区分	1千人未満				1千人以上 5千人未満			5千人以上 1万人未満		1万人以上		計
	2千㎡未満	2千㎡～ 4千㎡未満	4千㎡～ 8千㎡未満	8千㎡以上	4千㎡未満	4千㎡～ 8千㎡未満	8千㎡以上	4千㎡未満	4千㎡以上	4千㎡未満	4千㎡以上	
投 票 所 数	2	1		4	20	5	2	2	1			37
掲 示 場 設 置 数	10	6		21	140	40	18	16	9			260