

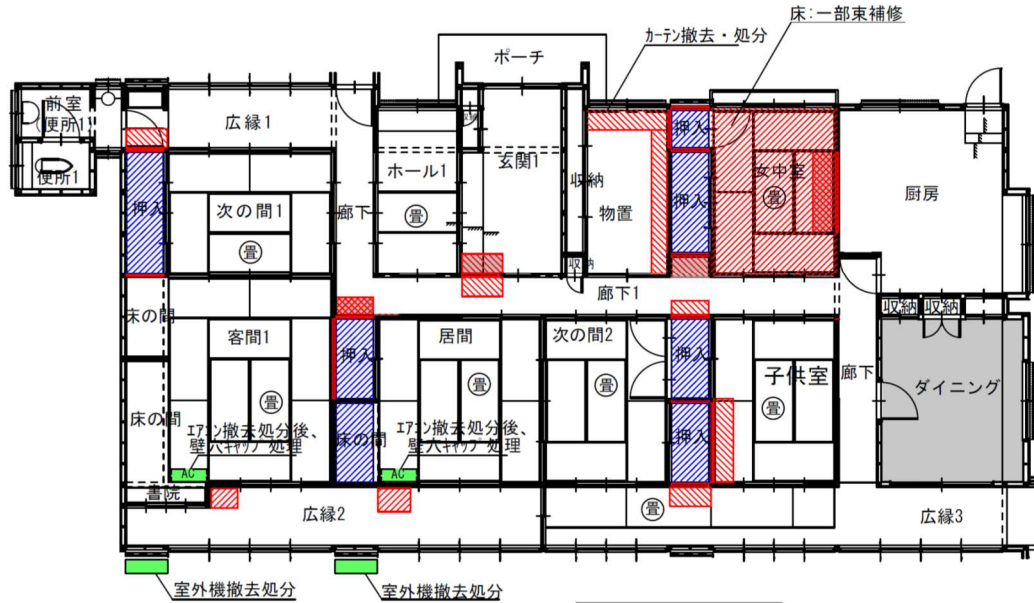
—資料編—

4. 施工報告書

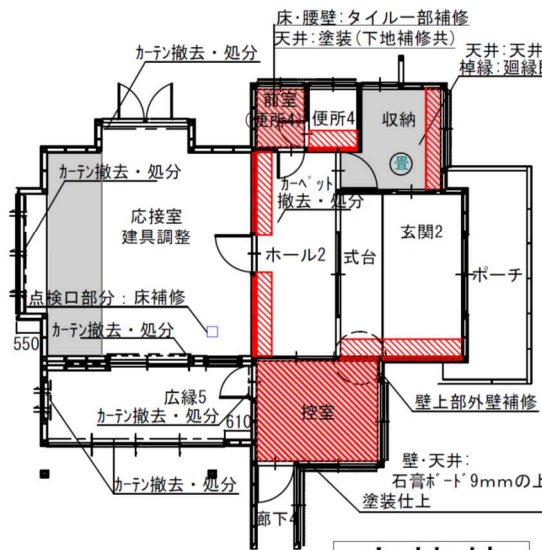
(1) 別子鉱業所長社宅

4. 施工報告書

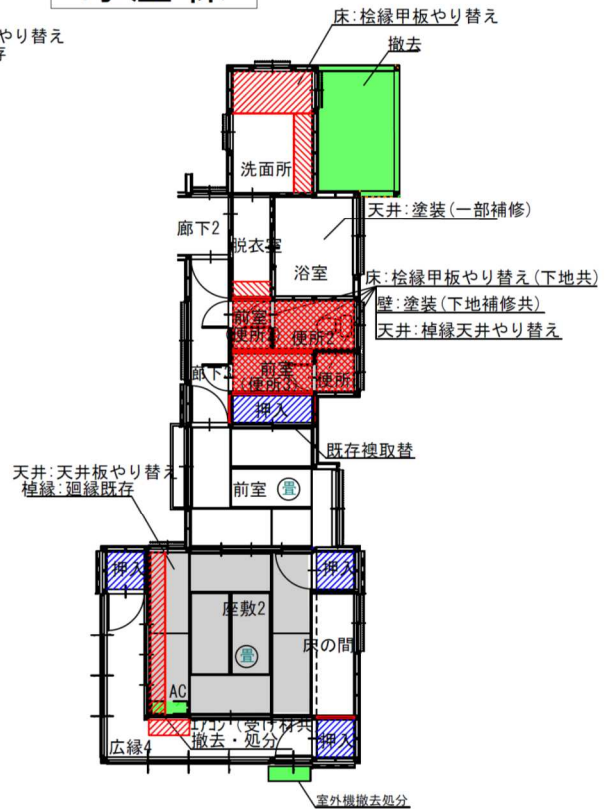
(1) 別子鉱業所長社宅



母屋棟



応接棟



茶室棟

凡例	
⊙	畳入れ替え
斜線	床補修箇所
斜線	壁補修箇所
斜線	天井補修箇所
斜線	部材撤去して復元
斜線	撤去
斜線	耐力壁部分
その他	特記による

共通事項	
洗い工事	建物内部床、棚、建具等
内部木製建具	必要に応じて調整
内部障子	障子紙貼り替え
合板貼り上部はPB下地 (外部はケガレ板)	



部位	屋根
工事状況	日本瓦(棧瓦)下地、施工中
工事内容	

既存瓦撤去⇒既存下地状況,野地板一部補修



部位	屋根
工事状況	日本瓦(棧瓦)下地、施工中
工事内容	

野地板一部補修、合板貼り



部位	屋根
工事状況	日本瓦(棧瓦)葺き、施工中
工事内容	

応接棟の瓦再利用



部位	外壁
工事状況	外壁漆喰壁一部、補修前
工事内容	

漆喰剥落状況(補修前)



部位	外壁
工事状況	漆喰壁一部、補修中
工事内容	

左官補修の上漆喰塗り

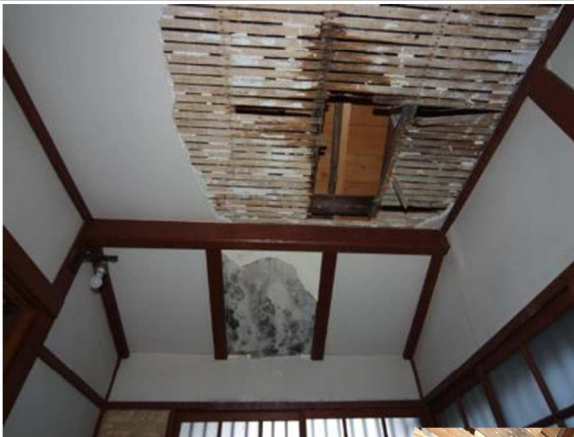


部位	外壁
工事状況	一部杉板にて補修完了
工事内容	

杉板にて補修・塗装工事完了



部位	茶室棟 便所2、前室(便所3)、便所3
工事状況	工事中
工事内容	周辺既存壁解体



部位	応接棟控室
工事状況	内部、天井、壁補修工事、施工前
工事内容	耐震補強工事部以外にも天井及び壁部分補修



部位	応接棟控室
工事状況	内部、天井、壁補修工事、施工中
工事内容	天井補修工事中、PB貼り、耐震補強工事以外にも天井及び壁部分補修箇所あり

	部位	応接棟控室
	工事状況	控室北側壁耐震補強工事 施工前/施工中
	工事内容	耐震補強工事部以外にも天井及び壁部分補修

	部位	応接棟控室
	工事状況	控室北側壁耐震補強工事、施工中
	工事内容	耐震補強工事部以外にも天井及び壁部分補修

	部位	応接棟控室
	工事状況	控室北側壁耐震補強工事完了
	工事内容	耐震補強、補修工事完了



部位	便所2壁 耐震補強工事
工事状況	施工後
工事内容	

耐震補強工事完了



部位	前室(便所2)壁 耐震補強工事
工事状況	施工後
工事内容	

耐震補強工事完了



部位	客間1
工事状況	各補修工事完了
工事内容	

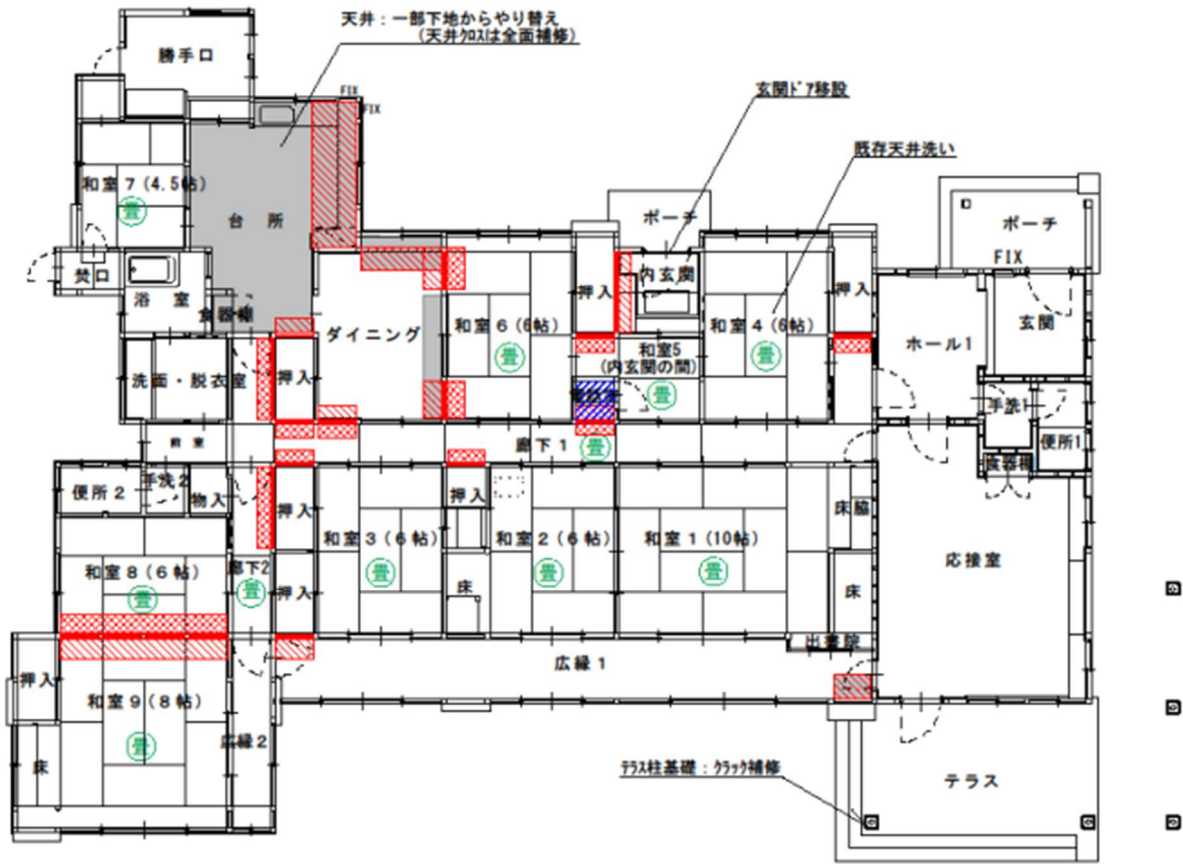
畳入れ替え他改修工事完了

—資料編—

4. 施工報告書

(2) 住友化学幹部社宅

(2) 住友化学幹部社宅



凡 例	
畳	畳入れ替え
床補修箇所	床補修箇所
壁補修箇所	壁補修箇所
天井補修箇所	天井補修箇所
部材撤去して復元	部材撤去して復元
耐力壁部分	耐力壁部分
その他	特記による

共 通 事 項	
洗い工事	建物内部床、棚、建具等
内部木製建具	必要に応じて調整
内部障子	障子紙貼り替え
合板貼り上部はPB下地（外部はケイカル板）	



部位	屋根
工事状況	施工前
工事内容	
工事前、既存	



部位	屋根
工事状況	施工前
工事内容	
既存瓦、施工前	



部位	屋根
工事状況	野地板補修補修
工事内容	
既存瓦撤去⇒部分的に野地板の腐食がみられる	



部位	屋根
工事状況	野地板補修補修
工事内容	野地板一部補修完了



部位	屋根(室内側)
工事状況	野地板補修補修
工事内容	野地板一部補修完了



部位	屋根
工事状況	合板下地貼
工事内容	屋根合板下地完了



部位	屋根
工事状況	ルーフィング貼
工事内容	
ルーフィング貼り工事完了 瓦残木、施工完了	



部位	屋根
工事状況	瓦葺き替え
工事内容	
新規瓦、施工完了	



部位	屋根
工事状況	瓦葺き替え工事
工事内容	
新規瓦、施工完了	



部位	内玄関扉交換工事
工事状況	玄関扉旧保管品に交換
工事内容	
<p>アルミ製扉に交換されていた為社宅(化30)の玄関扉に交換、周囲壁補修共完了</p>	



部位	応接室前外部テラス
工事状況	鉄部塗装工事完了
工事内容	
<p>パーゴラの塗装完了外観</p>	



部位	北側玄関外観
工事状況	玄関屋根工事完了
工事内容	
<p>屋根工事完了外観</p>	

	部位	和室8～和室9間壁
	工事状況	施工前
	工事内容	壁耐震補強工事、片筋かい、片面合板貼り 下地の上、PB貼塗装仕上げ

	部位	和室8～和室9間壁
	工事状況	施工中
	工事内容	既存壁解体完了 間柱施工状況 合板貼完了

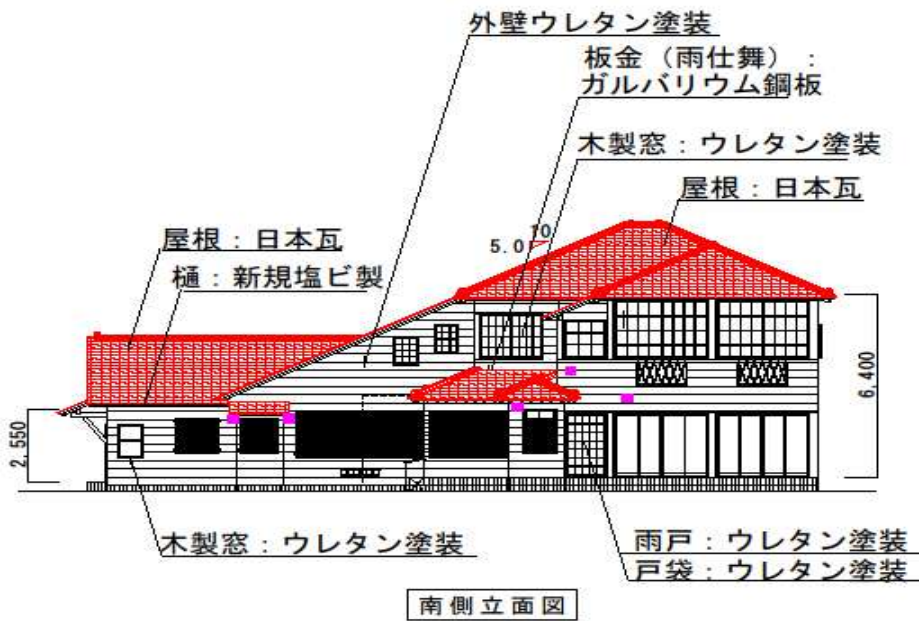
	部位	和室8～和室9間壁
	工事状況	施工後
	工事内容	和室8側、耐震補強工事完了

—資料編—

4. 施工報告書

(3) 外国人東社宅

(3) 外国人東社宅



部位	仕様
屋根	日本瓦
外壁	ウレタン塗装
軒天	ウレタン塗装
板金	ウレタン塗装
樋	塩ビ製
窓	ウレタン塗装
雨戸	ウレタン塗装
戸袋	ウレタン塗装



部位	屋根: 日本瓦
工事状況	施工前
工事内容	
外壁工事前既存	



部位	屋根: 日本瓦
工事状況	施工前
工事内容	
瓦工事前既存	



部位	屋根
工事状況	施工中
工事内容	
既存瓦、土葺き撤去中	



部位	屋根
工事状況	野地板、補修前/補修後
工事内容	

既存瓦撤去⇒野地板一部補修前/補修後



部位	屋根
工事状況	施工中
工事内容	

瓦施工状況



部位	屋根
工事状況	施工後
工事内容	

日本瓦(淡路瓦53版いぶし)、瓦工事完了

	部位	外壁
	工事状況	施工前/施工後
	工事内容	外壁木部状況(補修前) 外壁木部状況(補修後)

	部位	外壁
	工事状況	施工後
工事内容	外壁補修、塗装工事完了	

	部位	外壁
	工事状況	施工後
工事内容	外部工事完了	