

資料編

1. 社宅企業別区画図面

- (1) 企業別117
- (2) 企業別・年代別118
- (3) 企業別・等級別119

2. 社宅の変遷

- (1) 航空写真 国土地理院の撮影記録（昭和 22 年 11 月 4 日）米極東空軍撮影120
- (2) 航空写真（平成 14 年）121
- (3) 航空写真（平成 17 年）121
- (4) 航空写真（平成 20 年）121
- (5) 航空写真（平成 23 年）122
- (6) 航空写真（平成 26 年）122
- (7) 航空写真（平成 29 年）122

3. 古写真

- (1) 昭和 4 年 5 月 外国人宿舎『藤木工務店 50 年の歩み』（昭和 45 年発行）より123
- (2) 昭和 5 年頃 外国人宿舎・外国人西社宅・東社宅（永井写真館所蔵）123
- (3) 昭和 5 年 4 月 山田社宅 『改善』5 - 3（星越山）より（新居浜市所蔵）124
- (4) 昭和 7 年 5 月 山田社宅 星越駅舎南『改善』7 - 3（消防出初式）より（新居浜市所蔵）
.....124
- (5) 昭和 12 年頃 山田社宅 西方面から撮影『昭和十二年七月 町村合併並ニ市制實施
上申書 新居浜町・金子村・高津村』より（新居浜市所蔵）
.....124
- (6) 昭和 28 年頃 山田社宅 北方面から撮影（新居浜市所蔵）125
- (7) 昭和 46 年 山田社宅 北西方面から撮影（別子銅山記念所蔵）126
- (8) 昭和 46 年 山田社宅 柳通り 西→東方面を撮影（別子銅山記念館所蔵）126
- (9) 年代不詳 山田社宅 （大田恵茂所蔵）127
- (10) 昭和 50 年代 山田社宅 西方面から撮影（田尾写真館所蔵 田尾忠士撮影）127
- (11) 平成 11 年 山田社宅 北東→南西方面を撮影（愛媛県総合科学博物館所蔵）128
- (12) 昭和初期 山田社宅 四国中央電力(株)吉田貞吉専務（住友史料館所蔵）
山田社宅（元 住友共同電力(株)幹部社宅内）129

4. 施工報告書

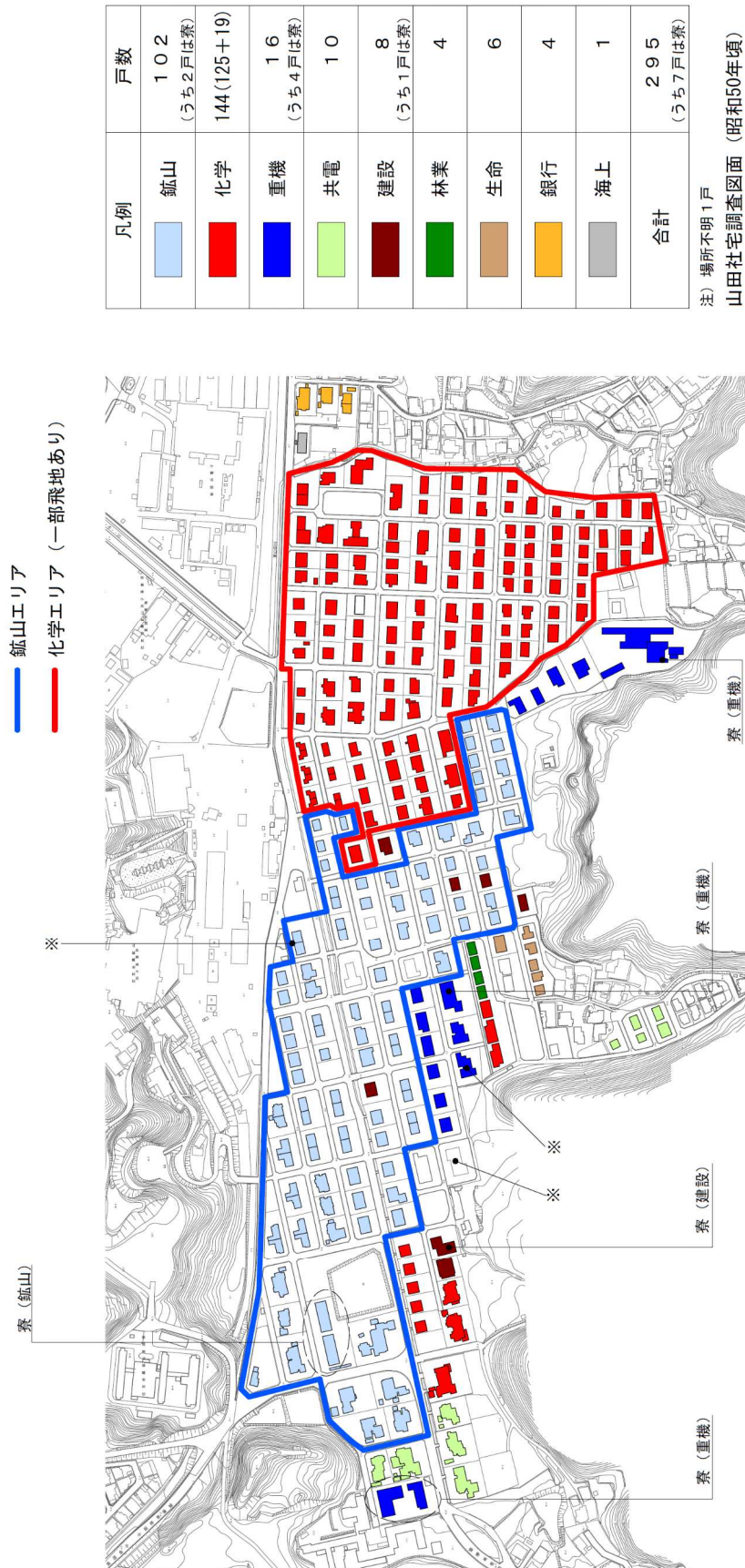
- (1) 別子鉱業所長社宅129
- (2) 住友化学幹部社宅136
- (3) 外国人東社宅143

5. 修理の方針（部位の設定）

（1） 外国人西社宅	148
（2） 外国人東社宅	179

1. 社宅企業別区画図面

(1) 企業別



資料提供
山田社宅調査図面 (昭和50年頃、住友金属鉢山(株)所蔵) をもとに調査を行い図面を作成した。
なお、各社台帳と調査図面の年代の違いにより差異がある箇所は不明とする。

※印表記は、年代によって所有者 (利用会社用途等) の変更により特定できない。

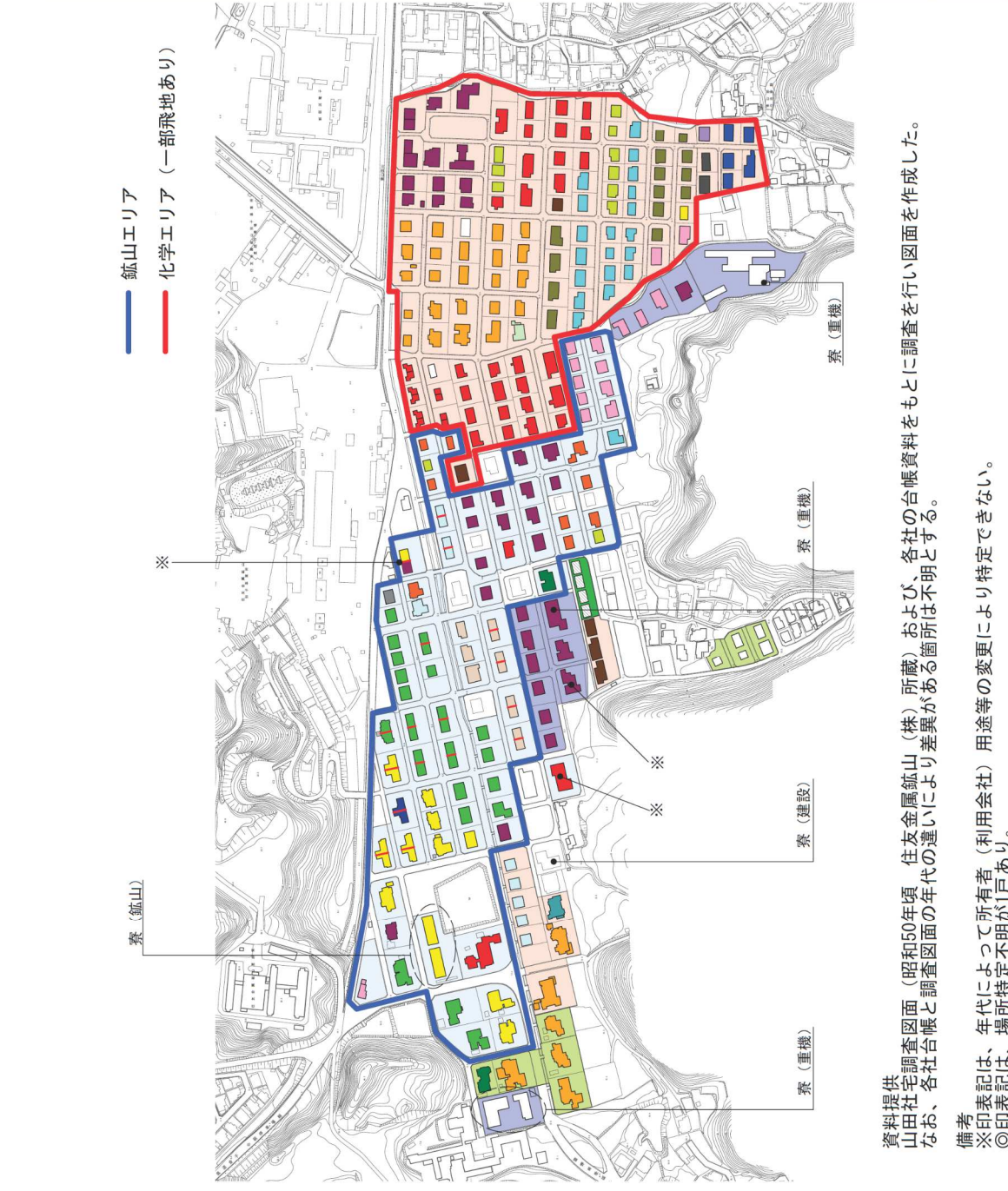
(2) 企業別・年代別

【鉱山】		年代	戸数計	1級	2級	3級	1戸1棟	2戸1棟	2階建て
凡例	昭和4年	13	0	0	0	6	7		※
	昭和5年	27	11	5	11	11	14	2	
	昭和6年	11	3	8	0	8	3		
	昭和7年	1	0	0	1		1		
	昭和8年	0	0	0	0				
	昭和9年	5	1	4	0	4	1		
	昭和10年	0	0	0	0				
	昭和11年	14	10	4	0	14			※
	昭和12年	3	3	0	0	3			
	昭和13年	9	9	0	0	9			◎
	昭和14年	2	2	0	0	2			
	昭和15年	10	10	0	0	10			◎
	昭和16年	2	2	0	0	2			
	昭和17年	0	0	0	0				
	昭和18年	0	0	0	0				
	昭和19年	0	0	0	0				
	昭和20年	0	0	0	0				
	昭和21年	0	0	0	0				
	昭和22年	0	0	0	0				
	昭和23年	1	1	0	0	1			
	昭和24年	2	0	2	0	2			
	合計	100	65	23	12	29	69	2	

【重機】		年代	戸数計
凡例	昭和11年	10	
	昭和15年	3	
	不明	3	
	合計	16	

【共電】		年代	戸数計
凡例	昭和10年	4	
	昭和34年	1	
	不明	5	
	合計	10	

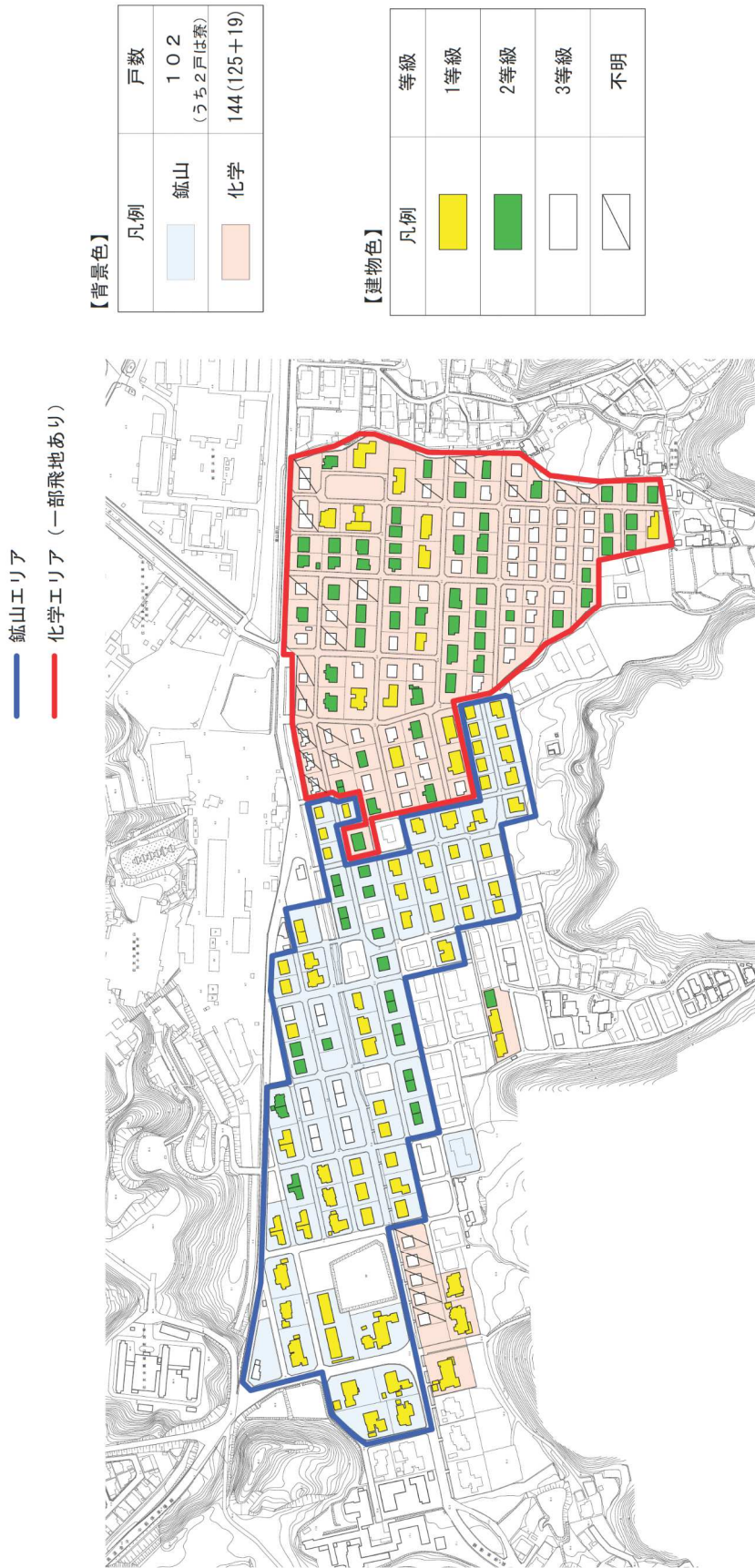
【林業】		年代	戸数計
凡例	昭和48年	4	
	合計	4	



資料提供
 山田社宅調査図面（昭和50年頃 住友金属鉱山（株）所蔵）および、各社の台帳資料をもとに調査を行い図面を作成した。
 なお、各社台帳と調査図面の年代の違いにより差異がある箇所は不明とする。

備考
 ※印表記は、年代によって所有者（利用会社）用途等の変更により特定できない。
 ◎印表記は、場所特定不明が1戸あり。

(3) 企業別・等級別



資料提供
 社宅現況調査 (昭和34年 別子銅山記念館所蔵資料)、山田社宅配置図 (平成17年10月1日現在、住友化学 (株) 提供)
 をもとに調査を行い図面を作成した。
 なお、各社台帳と調査図面の年代の違いにより差異がある箇所は不明とする。

2. 社宅の変遷



(1) 国土地理院の撮影記録 (昭和 22 年 11 月 4 日) 米極東空軍撮影



(2) 航空写真 (平成 14 年) 新居浜市所蔵



(3) 航空写真 (平成 17 年) 新居浜市所蔵



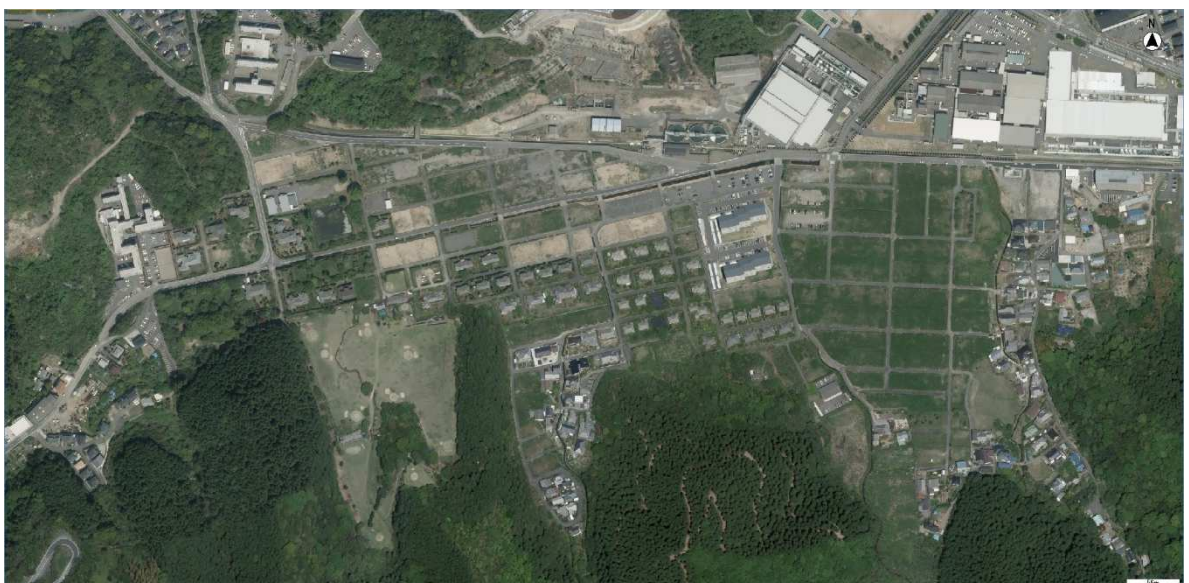
(4) 航空写真 (平成 20 年) 新居浜市所蔵



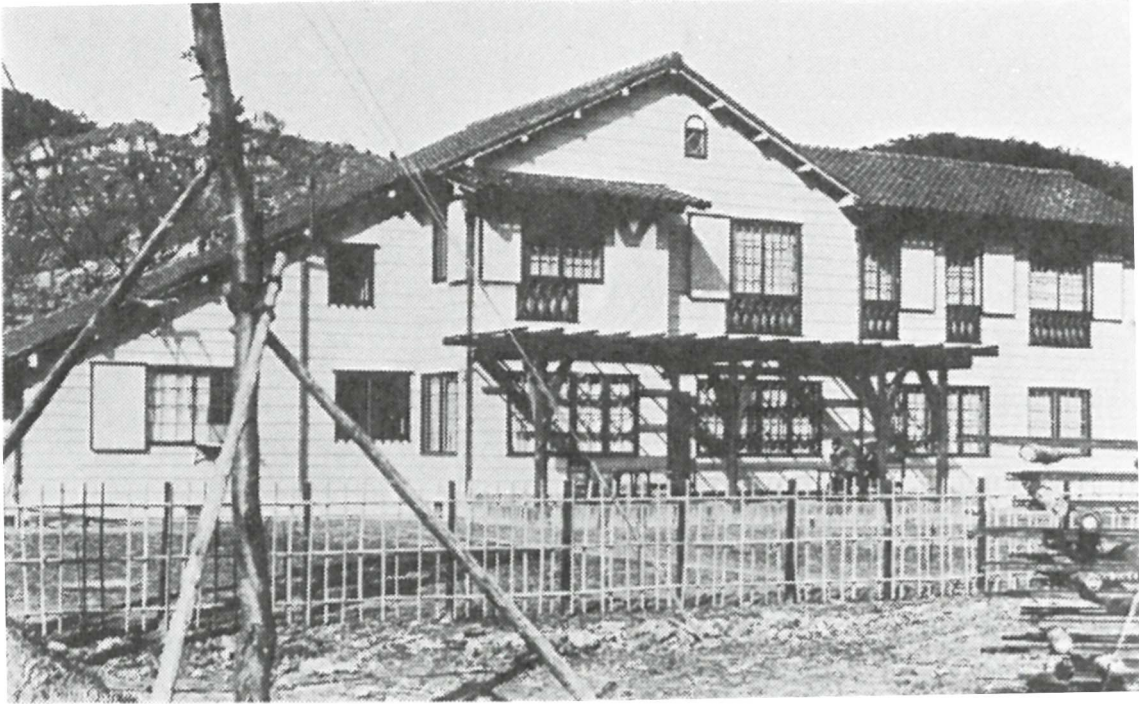
(5) 航空写真 (平成 23 年) 新居浜市所蔵



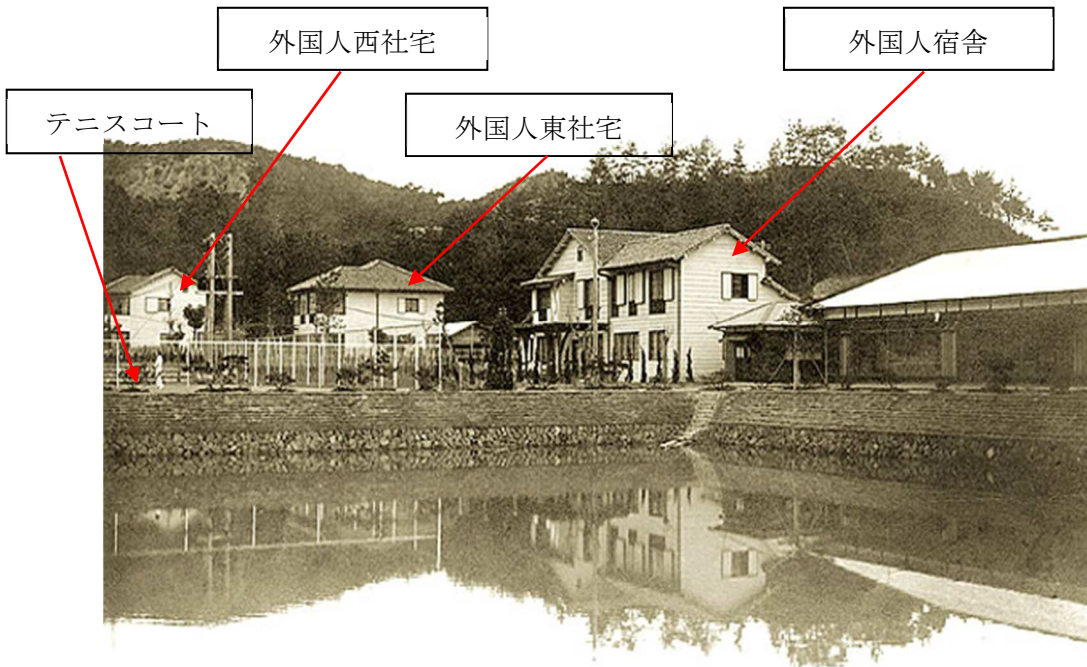
(6) 航空写真 (平成 26 年) 新居浜市所蔵



(7) 航空写真 (平成 29 年) 新居浜市所蔵



(1) 昭和4年5月 外国人宿舎『藤木工務店50年の歩み』(昭和45年発行)より



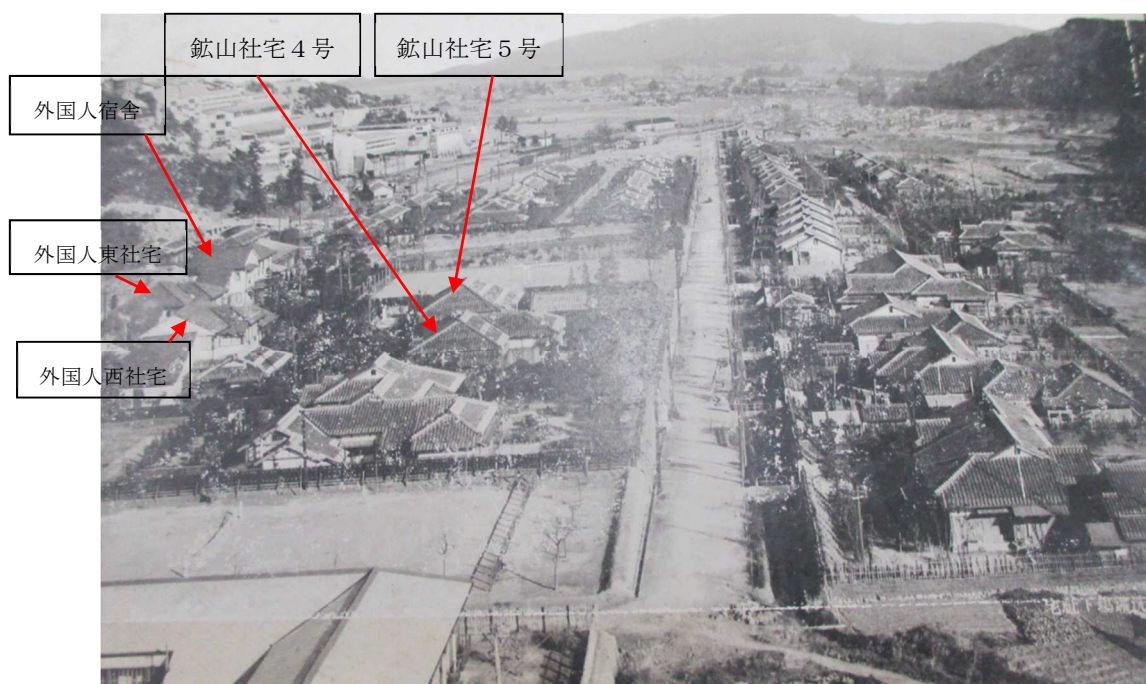
(2) 昭和5年頃 外国人宿舎・外国人西社宅・東社宅 (永井写真館所蔵)



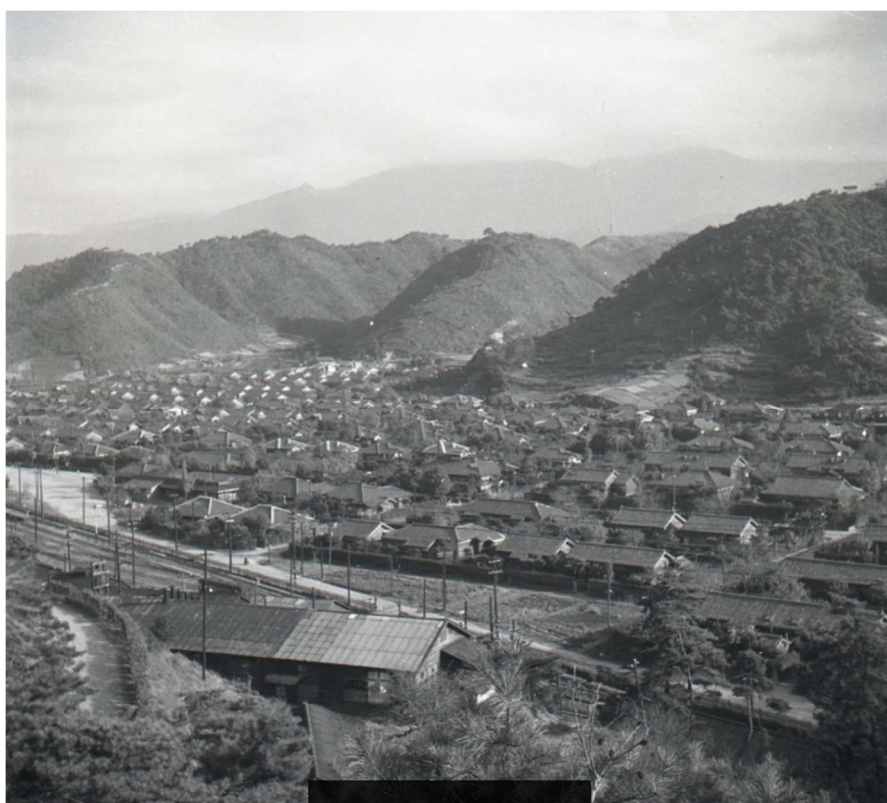
(3) 昭和5年4月 山田社宅『改善』5-3 (星越山)より (新居浜市所蔵)



(4) 昭和7年5月 山田社宅 星越駅舎南『改善』7-3 (消防出初式)より
(新居浜市所蔵)



(5) 昭和12年頃 山田社宅 西方面から撮影
 『昭和十二年七月 町村合併並ニ市制實施 上申書 新居浜町・金子村・高津村』より
 (新居浜市所蔵)



(6) 昭和28年頃 山田社宅 北方面から撮影 (新居浜市所蔵)



(7) 昭和46年 山田社宅 北西方面から撮影 (別子銅山記念所蔵)



(8) 昭和46年 山田社宅 柳通り 西→東方面を撮影 (別子銅山記念館所蔵)



(9) 年代不詳 山田社宅 (大田恵茂所蔵)



(10) 昭和50年代 山田社宅 西方面から撮影 (田尾写真館所蔵 田尾忠士撮影)



(1 1) 平成 11 年 山田社宅 北東→南西方面を撮影 (愛媛県総合科学博物館所蔵)



(1 2) 昭和初期 四国中央電力㈱吉田貞吉専務 (住友史料館所蔵)
山田社宅 (元 住友共同電力㈱幹部社宅内)