

自治会は、隣近所に住む人たちで自主的に運営されている最も身近な住民自治組織です。

住みよい地域社会を作るために、住民同士が日頃から親睦と交流を通じて連帯感を深め、地域の課題や問題を協力して解決し、助け合いながら活動していくことを目的としています。

私たちが住むまち

自治会 特集

私たちが住む地域

自分たちの地域をよりよいものにしていくには、そこに住む人が地域のことを考え、お互いに協力していく必要があります。

地域の人々との交流を通して、地域づくり活動に参加してみませんか？

自治会へ加入して一緒に地域をよりよくしていきましょう！

自治会ではどんな活動をしているの？

校区連合自治会の活動紹介

各校区では、コミュニティ活動の充実・活性化を図ることを目的に、校区内の自治会、公民館、各種団体などが連携して事業を計画し、校区内に住む全ての人で取り組む行事やイベントを行っています。

川東地区

神郷校区



校区西にある岡崎公園、東にある忠魂碑広場を、各自治会・団体の協力を得て、小中学生と住民と一緒に整備しています。また、桜の植樹なども行っています。

高津校区



多くのボランティアが参加した「文化祭」では、餅つき・バザー・住友化学理科グループによる作品作りなどが行われ、素晴らしい行事となりました。

大島地区



市無形文化財「とうどおくり」は、行政・新居浜在住の大島出身者・「大島ファン」の会の協力を得て行われています。毎年、無事実行できるよう頑張っています。

多喜浜校区



9月22日、南海地震による大規模災害に備え「地域密着型訓練」を行いました。当日は約400人が参加し、AED・心肺蘇生法・応急措置などを体験しました。

垣生校区



毎年二回（春と秋）行う「垣生山清掃」は、約200人が参加する校区の一大イベントです。垣生山遊歩道や展望台の清掃活動を行い、地域の絆を育んでいます。

浮島校区



児童の登下校中の安心安全のため、平成17年に「まもるくんパトロール隊」を組織しました。『できるだけ一人にしない』を合言葉に、日々児童を見守っています。

<p>宮西校区</p>  <p>「角野校区との交流講座」を3年前から行っています。毎年交互にお互いの公民館に出向き、歴史見学や郷土芸能の披露、郷土料理を食べ、交流しています。</p>	<p>若宮地区</p>  <p>毎年11月に「防災訓練」を行っています。避難所までの経路や時間、“無事です小旗”の掲示確認のほか、自衛隊から土のうの製作指導を受けました。</p>	<p>金子校区</p>  <p>“安心して暮らせる元気な金子の町づくり”をスローガンに、「ラブ金子ふるさと夏まつり」など年間25行事を実施し、地域の活性化に取り組んでいます。</p>	<p>金栄校区</p>  <p>「金栄ふれあい広場」の行事は、毎年1,300人を超す来場者でにぎわいます。約30mのメタセコイヤに10万個以上の電飾を取り付けて行っています。</p>
<p>新居浜校区</p>  <p>8月には“ジュニア防災士への第一歩”というテーマのもと、リーダーの中学生と地域住民が通学路の危険箇所を調べ、マップを作成・発表しました。</p>	<p>惣開校区</p>  <p>地域住民が笑顔で楽しく、元気になる居場所づくりや、伝統的な食文化を伝承し、子どもから高齢者までが楽しめるように夏休みに講座を開設しています。</p>	<p>川西地区</p>	

<p>泉川校区</p>  <p>「泉川見守り・SOSネットワーク協議会」を平成29年に設立。捜索依頼時の協力サポーターの登録、認知症研修、捜索模擬訓練などを行っています。</p>	<p>角野校区</p>  <p>「あかがねマラソン」ではおもてなしとして、いもたきやじゃこ天を振る舞いました。ランナーからの「疲れが癒された」との声に、とてもうれしく思っています。</p>	<p>中萩校区</p>  <p>ミレニアム花壇への植栽事業には、校区内の小学生から高齢者まで毎年約300人が参加。春には2,500本の花々が咲き誇り、住民の憩いの場所となっています。</p>	<p>上部地区</p>
<p>別子校区の活動紹介はP6へ!</p>	<p>船木校区</p>  <p>8月に「ふるさと夏祭り」を開催しています。お盆に帰省した人との再会を喜ぶ人たちが、家族連れなど、毎年多くの人でにぎわっています。</p>	<p>大生院校区</p>  <p>5月5日、渦井川で毎年恒例の「マス釣り大会」を行いました。魚が釣れるたびにあちこちから歓声が上がリ、多くの笑顔があふれるイベントとなりました。</p>	

今回紹介した取り組みの他にも、子どもから高齢者まで三世代が楽しめるイベントや、防災訓練などを計画しています。ぜひ、お住まいの地域の活動に参加してみてください。

地域の備品や自治会館を新しく



宝くじのお金が地域で使われています

一般財団法人自治総合センターは、宝くじの社会貢献広報事業として、コミュニティ活動に必要な備品や集会施設の整備、安全な地域づくりと共生のまちづくり、地域文化への支援や地域の国際化の推進および活力ある地域づくりなどに対して助成を行っています。

一般コミュニティ助成事業

地域活動に必要な備品などを助成しています

▶大島連合自治会

「とうどおくり」で使用するのぼりをはじめ、放送設備、地域の清掃活動に使用する用具とそれらを収納する簡易倉庫を整備しました。



▶別子校区連合自治会

地域住民が集まる催しで使用する椅子、テーブル、テントを新たにそろえました。



今年度、市内2カ所の連合自治会と1カ所の単位自治会が、地域活動に使用する備品および自治会館を整備しました。

これにより、各地区の住民の自治会の取り組みへの関心が高まり、地域活動の活性化が期待されます。

コミュニティセンター助成事業

自治会館の建設費用などを助成しています

▶旦之上自治会(中萩校区)

新自治会館の建設に取り組み、2月に完成しました。自治会員の「ふれあいと絆」を深める地域コミュニティの拠点として活用していきます。



自治会の 取り組み紹介²⁸⁾

別子校区連合自治会

地域生き残りをかけて

かつて西日本一小さかった別子山村は、新居浜市と合併後も人口減少が止まらず、現在は150人を切る状態で「存亡の機」にあると言っても過言ではありません。

別子山地域においては生業を維持・創造し、新たな住民の流入を生み出すことが地域存続の要で、その活動は地域住民が当事者意識をもって取り組むことなくしては成立しないものと考えています。

そこで、校区連合自治会が核となり、別子山地域の生き残りをかけて多様な活動を展開してきました。全住民参加をモットーにした村おこし組織「別子山地域活性化プロジェクトチーム(愛称:別子山あけぼの隊)」の設立、都市との連携による村おこしを意図した「別子山ファン倶楽部」の設立、各種事業の主体となる「企業組合」の設立な

どです。

例えば、長年、地域内の県道の除草を四つの単位自治会が分担してやってきましたが、住民の減少や高齢化により、分担を消化できない自治会も出てきました。そこで、昨年より、自治会にとられない企業組合として実施しています。

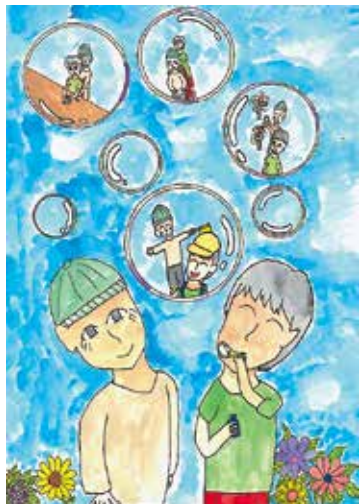
これからも、別子山地域の持続可能性を追求するために、地域住民みんなの知恵と力を合わせて盛り上げていきたいと考えています。



【絵画部門最優秀賞】



【小学校低学年の部】
角野小学校1年 十亀 真由美
「どどんどんなまつり」



【小学校高学年の部】
惣開小学校6年 永野 愛翔
「いつもありがとう」

最優秀作品が決定しました！

第6回地域の絆づくり運動

新居浜市連合自治会では、自治会加入促進運動の一環として、市内の小中学生から地域の絆づくり運動作品を募集し、普段の生活の中で、地域の人の優しさに触れて感じたこと、地域の人と一緒に活動したことなどを自由に作品にしてもらいました。

絵画部門 58 点、作文部門 194 点の応募の中から、最優秀作品を紹介します。応募していただいた皆さん、ありがとうございました。

入賞作品は、3月6日(水)から10日(日)までフジグラン新居浜1階で展示します。ぜひご覧ください。

【作文部門最優秀賞】

【小学校低学年の部】

惣開小学校2年 佐々木 悠輔 「ぼくのすんでいるところ」

【小学校高学年の部】

浮島小学校6年 山内 美歩 「きずな」

【中学校の部】

別子中学校1年 白鞘 若奈 「地域に見守られて」

受賞された皆さん、おめでとうございます。
絵画、作文ともに地域の人たちの努力に感謝の気持ちを表現している作品が多く、改めてコミュニティの大切さを実感しました。

(新居浜市連合自治会長 日野 幸彦)

自治会に関するお問い合わせ



あなたの地域の自治会長さんにおつなぎします！
お気軽にご相談ください！

地域コミュニティ課
☎ 65 - 1218
FAX 65 - 1255

Campaign

自治会加入促進キャンペーンを実施！

3.10^日
10:00 ~ 12:00
フジグラン新居浜にて

新居浜市連合自治会では毎年3月に加入促進街頭キャンペーンを実施しています。
今年も3月10日(日)の午前10時から12時まで、フジグラン新居浜で実施します。



昨年のキャンペーンの様子

「自治会に入りたいけど、どうしたらよいかわからない」、「自治会活動のことを知りたい」という人への相談窓口や、自治会活動の発表展示、地域の絆づくり運動表彰式などを行います。

※アンケートに協力していただいた人には、粗品を進呈します。