

# (株) マイントピア別子

創立年月日 平成元年3月29日  
 所在地 新居浜市立川町707番地の3  
           ☎43-1801  
 資本金 2億4,000万円  
 株主 新居浜市  
       独立行政法人中小企業基盤整備機構  
       新居浜商工会議所  
       株式会社伊予銀行  
       伊予鉄道株式会社  
       株式会社愛媛銀行  
       四国旅客鉄道株式会社  
       住友金属鉱山株式会社  
       株式会社JTB中国四国  
       住友林業株式会社  
       住友商事株式会社  
       瀬戸内運輸株式会社  
       東予信用金庫  
       住友化学株式会社  
       一般社団法人新居浜市観光協会  
       住友重機械工業株式会社  
       住友共同電力株式会社  
       三井住友建設株式会社  
       株式会社三井住友銀行  
       三井住友海上火災保険株式会社  
       住友生命保険相互会社  
       日本電気株式会社

### 3 施設利用状況 (単位：人)

施設名 \ 年度	26	27	28
別子温泉～天空の湯～	—	—	170,767
あかがねキッズパーク	—	—	93,309
端出場温泉保養センター	135,913	34,907	—
鉱山観光 (鉱山鉄道・観光坑道)	79,173	81,584	83,237
砂金採り体験パーク	21,270	23,959	27,550
その他	194,654	170,629	304,142
合計	431,010	311,079	679,005

注1：端出場温泉保養センターは平成27年6月30日に廃止

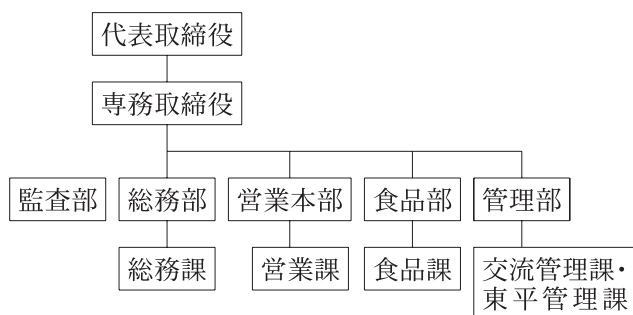
注2：別子温泉～天空の湯～、あかがねキッズパークは平成28年4月オープン

## マイントピア別子（端出場ゾーン） 鉱山の遊学ランドと温泉の遊湯ランド

新居浜市は、四国屈指の工業都市でもありマイントピア別子は地域の産業構造変革の願いをこめるとともに、観光拠点として既存の“資源”との相乗効果を追求し、別子の歴史をふりかえることで郷土への愛を育て、また、いわばカルチャーショックを与えることで地域のイメージチェンジの契機ともしたいというのが新居浜市の願いでもあり、平成3年6月5日ここに堂々オープンし、銅の産出量世界一を誇った別子銅山が、いま深い眠りからめざめ、美しい自然をステージにした銅山の歴史とロマンの旅へみんなを誘っております。

平成28年4月15日には、端出場温泉保養センターを全面改修した、観光交流施設「別子温泉～天空の湯」「あかがねキッズパーク」がオープンした。

## 1 機構



## 2 事業目的

鉱山観光施設（鉱山鉄道、観光坑道）、砂金採りパーク、レストラン、売店等の経営、国内旅行業、陸上運送業、喫茶店の賃貸、その他関連する事業

### (1) 端出場大橋

主塔の高さが50mもある斜張橋は、マイントピア別子との世界を結ぶ夢のかけ橋です。

### (2) 端出場記念館

赤煉瓦造りのレトロ調の建物は、5千㎡近いビッグスケール。緑色の屋根は、銅のふるさと新居浜にふさわしい銅板ぶきです。

ア 1Fお土産・売店 “マチュピチュ”

別子銅山ならではの銅製品、世界の鉱石をはじめ山海の味、新居浜銘菓など、お土産商品が勢揃い。選ぶ楽しさを満喫してください。

イ 2Fレストラン “銅太とはなのキッチン「もりの風」”

平成25年3月にレストランがグランドオープンしました。地元食材を使用したこだわりの食事メニューを取り揃えています。

ウ 3F “あかがねの間”

160席の大座敷でゆっくり喰い道楽してください。

エ 4F 新居浜市観光交流施設

平成28年4月にオープンした温浴施設です。天然の別子鉱泉を利用した露天風呂(酵素泉・炭酸泉)やリラクゼーションバス、ジェットバス、遠赤外線サウナのほか、岩盤浴(ロウリュウ方式、岩塩方式)を楽しむことができます。

\*営業時間/10:00~22:00

\*入泉料/消費税込み

(単位:円)

区分	大人 (高校生以上)	小人 (中・小学生)	幼児 (3歳以上)
一般	500	300	200
団体 (20名以上)	400	200	160
65歳以上の高齢者又は障がい者	400	200	150

- ・岩盤浴は別料金(600円)となります。
- ・回数券(10枚つづり)もあります。

あかがねキッズパーク

平成28年4月にオープンした子ども用遊戯施設です。エリアごとに、お子様の年齢に応じた遊び場を配置しており、様々な遊具があります。屋内施設なので、雨の日でも楽しむことができます。

\*営業時間/10:00~18:00(時期によって変更有)

\*使用料/消費税込み

(単位:円)

区分	子ども (0歳~小学6年生)	一般 (中学生以上)
最初の120分	500	300
団体 (20名以上)	300	300
延長60分ごと	200	-

- ・お子さまのみの入場はできません。
- ・大人の延長料はかかりません。
- ・団体20名以上は、子どもの人数のみでのカウントになります。
- ・別子温泉~天空の湯~とあかがねキッズパークのセット券もあります。

(3) 鉱山鉄道

明治26年に開通した日本初の鉱山鉄道が復活。マッチ箱のような機関車に引かれて、別子銅山の歴史への旅が始まります。トンネルを抜け、鉄道を渡ると、不思議ワールドの観光坑道です。

(4) 観光坑道

楽しく体験しながら別子銅山の変遷を学べる、全長約333mの遊学パークです。人形やジオラマによる鉱山の歴史・体験ゾーンなどにより楽しみながら学習できます。

\*営業時間/春休~10月は9:00~18:00

11月は9:00~17:00

12月~春休は10:00~17:00

\*料金/鉱山鉄道に乗って観光坑道の遊学

(単位:円)(消費税込み)

区分	大人	中・高校生	幼児 (3歳以上)
一般	1,200	800	600
団体	20名以上	960	640
	100名以上	840	560
	200名以上	720	480

・駐車料金無料

・砂金採りとのセット券もあります。

(5) 旧端出場水力発電所

明治45年に断崖に建てられた、赤煉瓦造りの建物。愛媛を代表する近代西洋建築物です。

(6) 泉寿亭

住友グループの接待館「泉寿亭」の一部(特別室、控室、玄関)を移築、復元した、杉、ヒノキをふんだんに使用した重厚な造りの純和風建築物です。

(7) 砂金採り体験パーク

砂の中からパン(皿)で金を採ります。採った金はお持ち帰り自由。記念カードにもできます。

\*営業時間/9:30~16:00(春休~11月の限定。12月~春休は土・日曜・祭日のみ営業。ただし、10名以上の予約は営業します)

\*料金/体験時間は、30分です。

(単位:円)(消費税込み)

区分	大人 中・高校生	小学生
一般	600	500
団体 (20名以上)	550	450

(8) あかがねの里

バーベキューコーナーと、銅工芸が体験できる学習工房が備えられており、市民や観光客の交流や憩いの場として利用できます。

(9) 花園

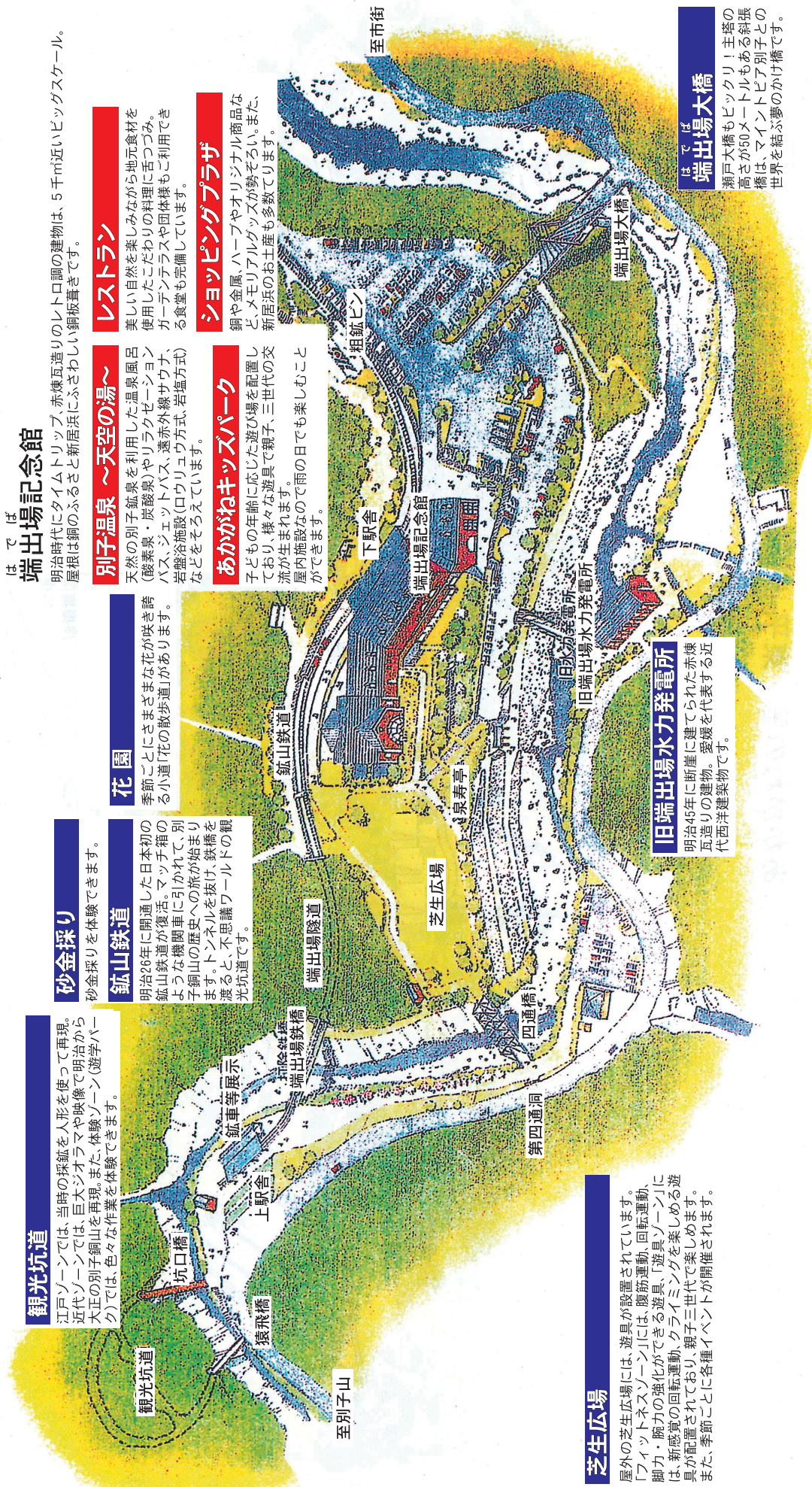
様々な花々が咲き誇る小道「花の散歩道」があり、5月「しゃく薬」28,000本、6月「アジサイ」1,000株、8月「鹿の子ユリ」5,500株、10月~2月「冬桜」200本、11月「紅葉」が楽しめる西日本屈指の花園です。

(10) 芝生広場

季節毎に各種イベントが開催されます。

平成28年4月には、子ども用の遊具や大人用の健康器具等を整備しました。

# マイントピア別子端出場ゾーン



**観光坑道**  
江戸ゾーンでは、当時の採鉱を人形を使って再現。近代ゾーンでは、巨大ジオラマや映像で明治から大正の別子銅山を再現。また、体験ゾーン(遊学パーク)では、色々な作業を体験できます。

**砂金採り**  
砂金採りを体験できます。

**鉢山鉄道**  
明治26年に開通した日本初の鉢山鉄道が復活。マッチ箱のような機関車に引かれて、別子銅山の歴史への旅が始まります。トンネルを抜け、鉄橋を渡ると、不思議ワールドの観光坑道です。

**花園**  
季節ごとにさまざまな花が咲き誇る小道「花の散歩道」があります。

**端出場記念館**  
はでば  
明治時代にタイムトリップ。赤煉瓦造りのレトロ調の建物は、5 km近いビッグスケール。屋根は銅のささと新居浜にふさわしい銅板葺きです。

**別子温泉 ~ 天空の湯 ~ レストラン**  
天然の別子鉱泉を利用した温泉風呂(酸養泉・炭酸泉)やリラクゼーションバス、ジェットバス、湯外線サウナ、岩盤浴施設(ロウリュウ方式、岩塩方式)などをそろえています。

**あかがねキッズパーク**  
子どもの年齢に応じた遊び場を配置しており、様々な遊具で親子、三世代の交わりが生まれます。屋内施設なので雨の日でも楽しむことができます。

**シヨッピングプラザ**  
銅や金、ハーブやオリジナル商品など、メモリアルグッズが勢ぞろい。また、新居浜のお土産も多数あります。

**芝生広場**  
屋外の芝生広場には、遊具が設置されています。「フィットネスゾーン」には、腹筋運動、回転運動、脚力・腕力の強化ができる遊具、「遊具ゾーン」には、新感覚の回転運動、クライミングを楽しめる遊具が配置されており、親子三世代で楽しめます。また、季節ごとに各種イベントが開催されます。

**旧端出場水力発電所**  
明治45年に断崖に建てられた赤煉瓦造りの建物。愛媛を代表する近代西洋建築物です。

**はでば 端出場大橋**  
瀬戸大橋もビックリ！主塔の高さが50メートルもある斜張橋は、マイントピア別子との世界を結ぶ夢のかけ橋です。

# マイントピア別子東平ゾーン



© 2010 株式会社マイントピア別子