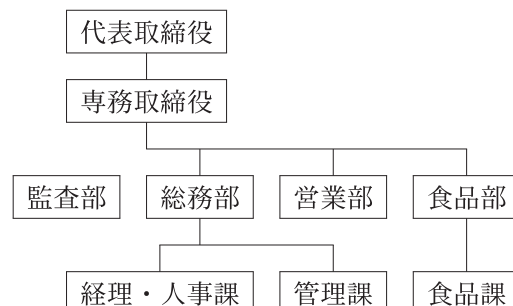


(株) マイントピア別子

創立年月日 平成元年3月29日
所在地 新居浜市立川町707番地の3
☎43-1801
資本金 2億4,000万円
株主 新居浜市
独立行政法人中小企業基盤整備機構
新居浜商工会議所
株式会社伊予銀行
伊予鉄道株式会社
株式会社愛媛銀行
四国旅客鉄道株式会社
住友金属鉱山株式会社
株式会社JTB中国四国
住友林業株式会社
住友商事株式会社
瀬戸内運輸株式会社
東予信用金庫
住友化学株式会社
社団法人新居浜市観光協会
住友重機械工業株式会社
住友共同電力株式会社
三井住友建設株式会社
株式会社三井住友銀行
三井住友海上火災保険株式会社
住友生命保険相互会社
日本電気株式会社

1 機構



2 事業目的

鉱山観光施設（鉱山鉄道、観光坑道）、砂金採りパーク、レストラン、売店等の経営、国内旅行業、陸上運送業、喫茶店の賃貸、その他関連する事業

3 施設利用状況

(単位：人)

施設名 \ 年度	24	25	26
端出場温泉保養センター	150,933	143,874	135,913
鉱山観光 (鉱山鉄道・観光坑道)	70,987	74,380	79,173
砂金採り体験パーク	26,551	25,440	21,270
その他	134,745	198,971	194,654
合計	383,216	442,665	431,010

マイントピア別子（端出場ゾーン） 鉱山の遊学ランドと温泉の遊湯ランド

新居浜市は、四国屈指の工業都市でもあり、マイントピア別子は地域の産業構造変革の願いをこめるとともに、観光拠点として既存の“資源”との相乗効果を追求し、別子の歴史をふりかえることで郷土への愛を育て、また、いわばカルチャーショックを与えることで地域のイメージチェンジの契機ともしたいというのが新居浜市の願いでもあり、平成3年6月5日ここに堂々オープンし、銅の産出量世界一を誇った別子銅山が、いま深い眠りからめざまめ、美しい自然をステージにした銅山の歴史とロマンの旅へみんなを誘っております。

平成22年4月3日に観光坑道がリニューアルオープンしました。

(1) 端出場大橋

主塔の高さが50mもある斜張橋は、マイントピア別子との世界を結ぶ夢のかけ橋です。

(2) 端出場記念館

赤煉瓦造りのレトロ調の建物は、5千㎡近いビッグスケール。緑色の屋根は、銅のふるさと新居浜にふさわしい銅板ぶきです。

ア 1F お土産・売店 “マチュピチュ”

別子銅山ならではの銅製品、世界の鉱石をはじめ山海の味、新居浜銘菓など、お土産商品が勢揃い。選ぶ楽しさを満喫してください。

イ 2F レストラン “銅太とはなのキッチン「もりの風」”

平成25年3月にレストランがグランドオープンしました。地元食材を使用したこだわりの食事メニューを取り揃えています。

ウ 3F “あかがねの間”

160席の大座敷でゆっくり喰い道楽してください。

エ 4F 温泉 (ヘルシーランド別子)

流水浴槽、ハーブバス、露天風呂など多彩なお風呂でヘルシーに遊湯物語を体験してください。

レジオネラ菌対策のため毎日換水を行い、入場者に対するサービスの向上に努めています。

改修工事に伴い、平成27年7月1日から休業し、平成28年4月にリニューアルオープン予定です。

*営業時間/10:00 ~ 22:00

*入 泉 料/消費税込み

(単位：円)

区 分	大 人 (高校生以上)	小 人 (中・小学生)	幼 児 (3歳以上)
一 般	800	400	200
団 体 (20名以上)	640	320	160
高齢者・身障者	500	300	150

(平成27年6月30日までの入泉料)

(3) 鉱山鉄道

明治26年に開通した日本初の鉱山鉄道が復活。マッチ箱のような機関車に引かれて、別子銅山の歴史への旅が始まります。トンネルを抜け、鉄道を渡ると、不思議ワールドの観光坑道です。

(4) 観光坑道

楽しく体験しながら別子銅山の変遷を学べる、全長約333mの遊学パークです。人形やジオラマによる鉱山の歴史・体験ゾーンなどにより楽しみながら学習できます。

*営業時間/春休～10月は9:00～18:00

11月は9:00～17:00

12月～春休は10:00～17:00

*料 金/鉱山鉄道に乗って観光坑道の遊学

(単位：円)(消費税込み)

区 分	大 人	中・高校生	幼 児 (3歳以上)
一 般	1,200	800	600
団 体	20名以上	960	640
	100名以上	840	560
	200名以上	720	480

・駐車料金無料

・砂金採りとのセット券もあります。

(5) 旧端出場水力発電所

明治45年に断崖に建てられた、赤煉瓦造りの建物。愛媛を代表する近代西洋建築物です。

(6) 泉寿亭

住友グループの接待館「泉寿亭」の一部(特別室、控室、玄関)を移築、復元した、杉、ヒノキをふんだんに使用した重厚な造りの純和風建築物です。

(7) 砂金採り体験パーク

砂の中からパン(皿)で金を採ります。採った金はお持ち帰り自由。記念カードにもできます。

*営業時間/9:30～16:00(春休～11月の限定。12月～春休は土・日曜・祭日のみ営業。ただし、10名以上の予約は営業します)

*料金/体験時間は、30分です。

(単位：円)(消費税込み)

区 分	大 人 中・高校生	小 学 生
一 般	600	500
団 体 (20名以上)	550	450

(8) あかがねの里

バーベキューコーナーと、銅工芸が体験できる学習工房が備えられており、市民や観光客の交流や憩いの場として利用できます。

(9) 花園

様々な花々が咲き誇る小道「花の散歩道」があり、5月「しゃく葉」18,000本、6月「アジサイ」1,000株、8月「鹿の子ユリ」5,000株、10月～2月「冬桜」220本、11月「紅葉」が楽しめる西日本屈指の花園です。

(10) 芝生広場

季節毎に各種イベントが開催されます。

マイントピア別子端出場ゾーン

観光坑道

江戸ゾーンでは、当時の採鉱を人形を使って再現。近代ゾーンでは、巨大ジオラマや映像で明治から大正の別子銅山を再現。また、体験ゾーン(遊学パーク)では、色々な作業を体験できます。

砂金採り

砂金採りを体験できます。

鉱山鉄道

明治26年に開通した日本初の鉱山鉄道が復活。マッチ箱のような機関車に引かれて、別子銅山の歴史への旅が始まります。トンネルを抜け、鉄橋を渡ると、不思議ワールドの観光坑道です。

花園

約200mの通路にさまざまな花が咲き誇る小道「花の散歩道」があり、花の展示、販売を行っています。

端出場記念館

明治時代にタイムトリップ。赤煉瓦造りのレトロ調の建物は、5km近いビッグスケール。屋根は銅のふらさと新居浜にふさわしい銅板葺きです。

ヘルシーランド別子

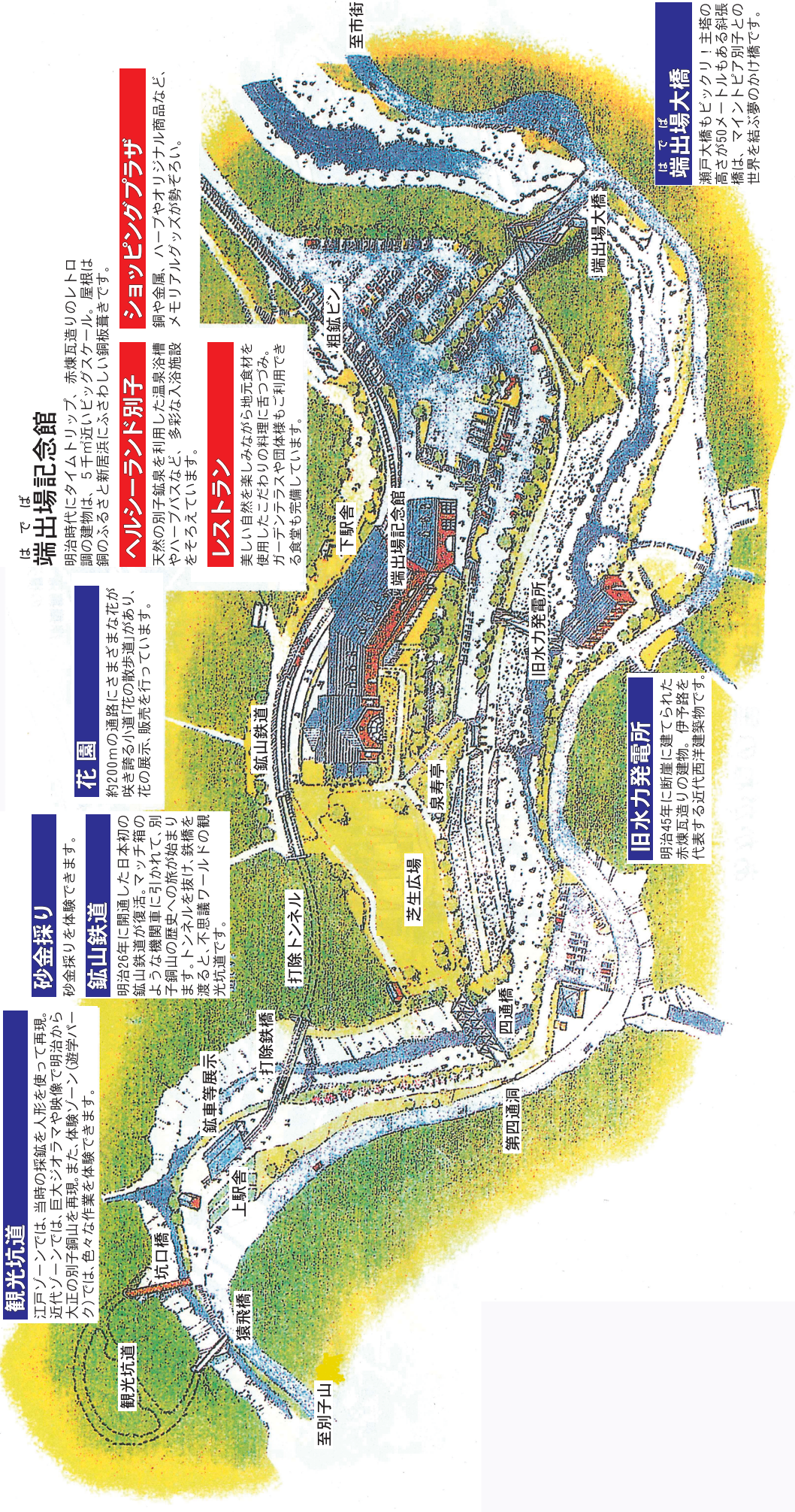
天然の別子鉱泉を利用した温泉浴槽やハーブバスなど、多彩な入浴施設をそろえています。

レストラン

美しい自然を楽しみながら地元食材を使用したこだわりの料理に舌つみ。カーテンテラスや団体様も利用できる食堂も完備しています。

ショッピングプラザ

銅や金属、ハーブやオリジナル商品など、メモリアルグッズが勢ぞろい。



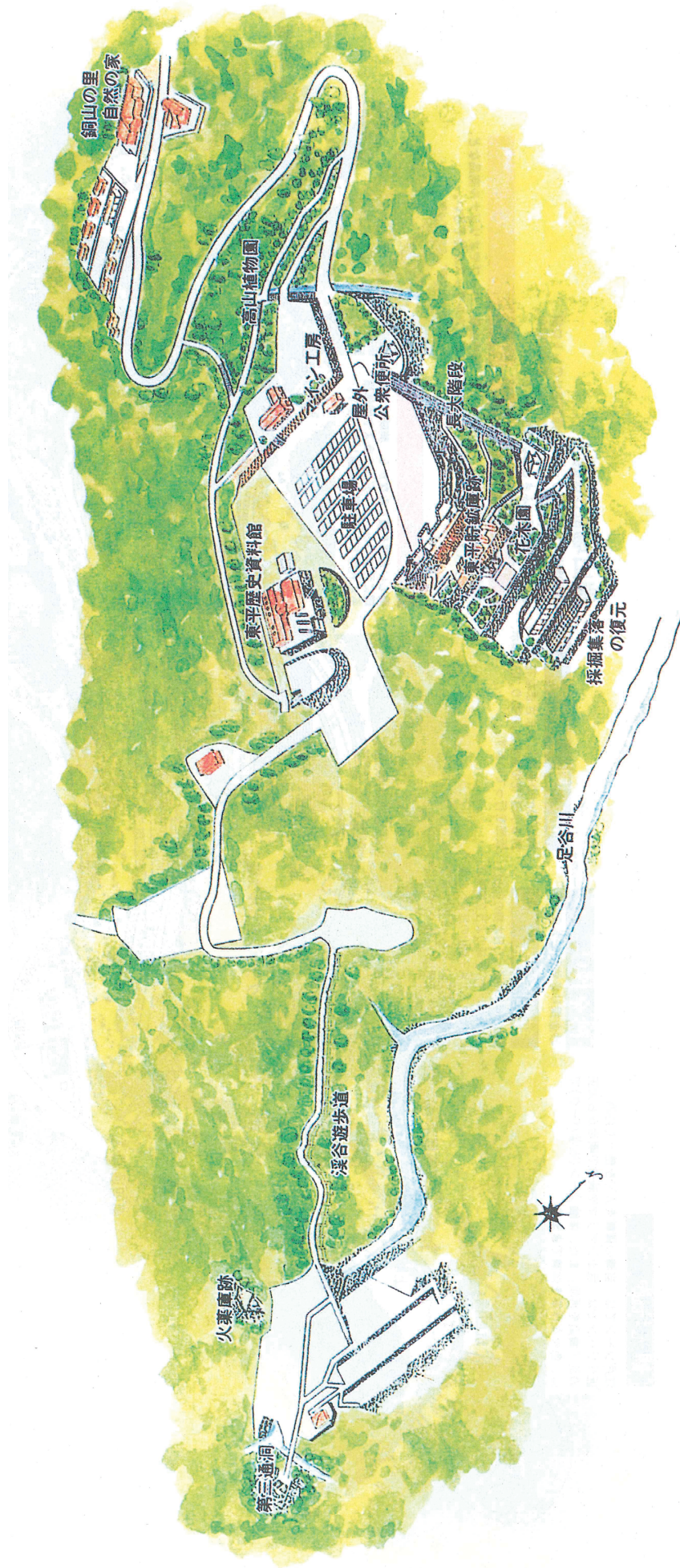
端出場大橋

瀬戸大橋もビックリ！主塔の高さが50メートルもある斜張橋は、マイントピア別子との世界を結ぶ夢のかけ橋です。

旧水力発電所

明治45年に断崖に建てられた赤煉瓦造りの建物。伊予路を代表する近代西洋建築物です。

マイントピア別子東平ゾーン



© 2010 東平マイントピア