

平成26年度

『市民との意見交換会』市民意見・要望への回答

昨年11月に新居浜ウイメンズプラザで開催した市議会と市民の皆さんとの意見交換会では、市議会や市政について、多くのご意見やご要望などをいただきました。アンケートでいただいたご意見なども含め、全事項について調査検討を行い、対応および回答をまとめましたので、その一部をお知らせします。詳しい内容は市議会ホームページに掲載していますのでご覧ください。

(市議会ホームページ <http://www.city.niihama.lg.jp/site/gikai/>)

《意見①》市民との意見交換会を各地域で開催してほしい。

《答》 今後は、開催内容や運営方法などを改善していき、各地域での開催だけでなく、連合自治会や商工会議所、医師会、福祉関係団体など各界各層の皆さんとの意見交換についても検討してまいります。

《意見②》市民プール、文化センターのプラネタリウム、渡海船の料金について、値上げしたほうがよいのではないですか。

《答》 それぞれの施設などの受益と負担の公平性については、一般質問の機会を利用して取り上げるなど、個々の議員活動の中で考えていきます。

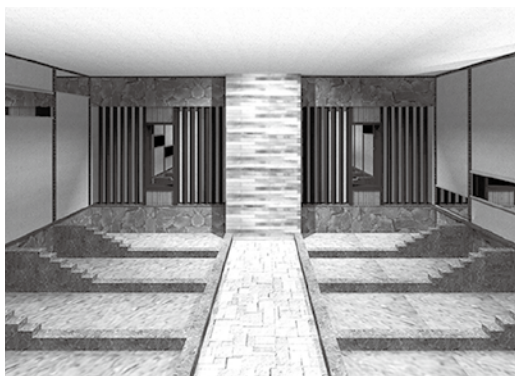
《意見③》小学校の給食施設の改築について
①20年、30年後の児童数や学校数を考慮すれば、自校方式にメリットがあるのですか。
②センター方式ではなく、自校方式にしてほしい。

《答》 今後、パブリックコメントを実施し、市民の皆さんのご意見を聞きながら方針を決定する予定で

す。この件は、市民の皆さんの関心が高い事項であり、これからも引き続き調査研究に取り組み、議会に提案があったときに、個々の議員が総合的に判断できるように努めてまいります。

《意見④》端出場温泉保養センターについて、自宅にないもの(サウナ・水風呂など)を造ってほしい。

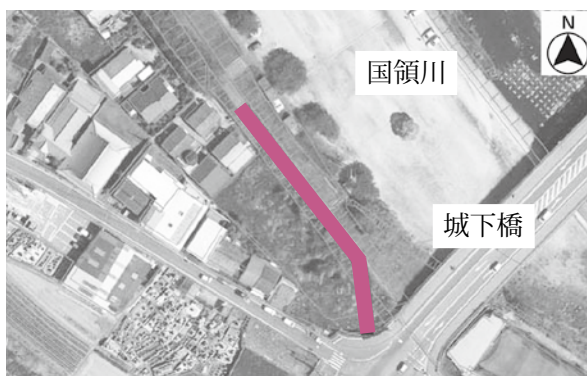
《答》 市の現在の計画では、露天風呂(炭酸泉・酸素泉)、つぼ湯、天然温泉、ジャグジーバス、リラクゼーションバス、子ども風呂、冷水風呂、遠赤外線サウナに、別料金体系として新設される岩盤浴室の温浴施設が予定されています。



岩盤浴室イメージ図

《意見⑤》国領川西側土手の自転車歩行者道について、城下橋の北側で途切れていますが、城下橋へ上がるようにしてほしい。

《答》 国領川西側の自転車歩行者道は、城下橋北側約100m区間が未整備となっていました。地元の皆さんのご協力により、城下橋西側交差点に接続する市道新須賀山根支線について、平成27年度の完成を目指して用地買収や工事が進められる予定です。



市道新須賀山根支線計画図
(赤線部分が整備予定箇所)

議事課

TEL 65-1321
FAX 65-1322