

議

会



議

会

1 議員名簿

(23. 7. 1 現在)

氏名	生年月日	住 所	職 業	党 派	会 派	自宅 TEL	当選
伊藤 謙司	S 43. 10. 6	新須賀町一丁目4番44号	会社員	無所属	自民クラブ	32-7790	2
伊藤 初美	S 25. 1. 29	萩生1099番地の4	CAPスペシャリスト	無所属	市民の会	43-0094	4
伊藤 優子	S 27. 5. 18	庄内町一丁目10番3号		無所属	いづみ会	33-3875	4
岩本 和強	S 25. 1. 31	坂井町一丁目1番15号	会社役員	無所属	市民の会	33-4545	3
大石 豪	S 50. 8. 19	中須賀町二丁目3番5号		無所属	いづみ会	37-2373	3
太田 嘉一	S 21. 10. 4	中須賀町二丁目6番4号	会社役員	無所属	無会派	34-4604	2
岡崎 溥	S 17. 7. 1	田の上三丁目2番43号	団体役員	日本共産党	無会派	46-0491	4
加藤喜三男	S 19. 6. 30	坂井町二丁目1番5号		無所属	自民クラブ	33-9491	6
川崎 利生	S 26. 2. 6	南小松原町9番422号	団体役員	新社会党	市民の会	36-0164	1
近藤 司	S 23. 9. 15	田の上一丁目9番27号		無所属	自民クラブ	45-0580	6
佐々木文義	S 26. 7. 17	庄内町一丁目6番43号	自営業	公明党	公明党議員団	34-0818	4
真木増次郎	S 30. 12. 20	桜木町16番95号	政党役員	公明党	公明党議員団	34-1960	4
篠原 茂	S 23. 11. 21	光明寺一丁目甲532番地の1	会社員	無所属	いづみ会	43-8558	1
白旗 愛一	S 19. 6. 16	清水町10番23号	農業	無所属	自民クラブ	33-2328	5
仙波 憲一	S 30. 5. 3	船木2721番地		無所属	いづみ会	40-7888	5
大條 雅久	S 28. 11. 24	西泉町3番36号	会社員	無所属	いづみ会	41-7516	3
高須賀順子	S 9. 8. 8	萩生1136番地の2	農業	日本共産党	無会派	41-6643	4
高塚 広義	S 29. 3. 5	萩生1815番地の1	政党役員	公明党	公明党議員団	31-6080	1
高橋 一郎	S 19. 6. 5	萩生666番地	会社員	無所属	自民クラブ	44-5390	3
永易 英寿	S 48. 12. 7	東雲町二丁目4番18号		無所属	自民クラブ	34-3557	2
藤田 豊治	S 24. 2. 6	船木甲2607番地の2		無所属	自民クラブ	43-0180	3
藤田 幸正	S 23. 3. 24	垣生六丁目13番11号	造園業	無所属	いづみ会	45-0510	4
藤原 雅彦	S 34. 10. 16	星越町1番26号	政党役員	公明党	公明党議員団	32-8280	3
三浦 康司	S 28. 12. 12	垣生四丁目1番43号	農業	無所属	いづみ会	45-0641	1
水田 史朗	S 37. 4. 15	山田町3番31号	司法書士事務所職員	無所属	自民クラブ	40-3882	1
山本健十郎	S 13. 4. 23	萩生1225番地の3		無所属	自民クラブ	41-7955	7

2 歴代正副議長

代	議長名	就任年月日	離任年月日	代	副議長名	就任年月日	離任年月日
初代	小野寅吉	昭和12.12.19	昭和17.5.20	初代	本藤隆四郎	昭和12.12.19	昭和17.5.20
2	本藤巴勢一	17.6.25	20.11.10	2	黒川雄之進	17.6.25	20.11.10
3	黒川雄之進	20.11.10	22.4.29	3	猿谷嘉吉	20.11.10	22.4.29
4	近藤勲	22.5.12	23.2.18	4	筒井新一	22.5.12	23.2.18
5	加藤秋年	23.2.18	24.7.29	5	青野重馬	23.2.18	24.7.29
6	加藤秋年	24.7.29	26.4.29	6	青野重馬	24.7.29	26.4.29
7	白石誉一	26.5.11	27.4.30	7	加藤薫	26.5.11	27.4.30
8	加藤秋年	27.4.30	28.5.30	8	三野担	27.4.30	28.6.1
9	加藤秋年	28.6.1	29.5.24	9	拝田正寿	28.6.1	29.5.25
10	加藤秋年	29.5.25	30.5.1	10	拝田正寿	29.5.25	30.5.1
11	手島実	30.5.12	31.5.18	11	橋本幸太郎	30.5.12	31.5.18
12	手島実	31.5.18	32.6.15	12	星加半助	31.5.19	32.6.15
13	永井伊三郎	32.6.15	33.6.21	13	野口康	32.6.29	33.6.21
14	伊東祐一	33.6.21	34.5.1	14	白石作一	33.6.21	34.5.1
15	加藤秋年	34.5.9	35.5.9	15	原秀雄	34.5.9	35.5.9
16	加藤秋年	35.5.9	36.7.1	16	原秀雄	35.5.9	38.5.1
17	佐々木清	36.7.1	37.11.12				
18	伊東祐一	37.11.12	38.5.1				
19	青野重馬	38.5.16	40.5.18	17	秦輝夫	38.5.16	39.5.18
				18	真木正	39.5.18	40.5.18
20	青野重馬	40.5.18	41.5.20	19	三浦義男	40.5.18	41.5.20
21	三浦義男	41.5.20	42.5.1	20	小野注連男	41.5.20	42.5.1
22	三浦義男	42.5.17	43.5.21	21	鈴木昇之進	42.5.17	43.5.21
23	三浦義男	43.5.21	44.5.23	22	秦輝夫	43.5.21	44.5.23
24	真木正	44.5.23	45.6.22	23	横川敏明	44.5.23	45.6.22
25	真木正	45.6.22	46.5.1	24	横川敏明	45.6.22	46.3.30
26	桑野為逸	46.5.17	47.7.14	25	篠原是嗣	46.5.17	47.7.14
27	鈴木昇之進	47.7.14	48.6.30	26	篠原是嗣	47.7.14	48.6.30
28	真鍋武芳	48.6.30	49.6.28	27	大西秀夫	48.6.30	49.6.28
29	鈴木則幸	49.6.28	50.5.1	28	渡部荒一	49.6.28	50.5.1
30	渡部荒一	50.5.16	51.5.14	29	秋月安太郎	50.5.16	51.5.14
31	岡田進	51.5.14	52.5.16	30	野口竹一	51.5.14	52.5.16
32	渡部荒一	52.5.16	53.5.16	31	岡伴勝	52.5.16	53.5.16
33	鈴木則幸	53.5.16	54.5.1	32	石川義美	53.5.16	54.5.1
34	小野利通	54.5.15	55.5.15	33	神野清亮	54.5.15	55.5.15
35	村上利通	55.5.15	56.6.5	34	秋山進	55.5.15	56.6.5
36	岡田進	56.6.5	57.6.3	35	曾我部豊	56.6.5	57.6.3
37	小野利通	57.6.3	58.5.1	36	福田辰昭	57.6.3	58.5.1
38	岡田進	58.5.17	59.5.17	37	頭師太平	58.5.17	59.5.17
39	鈴木則幸	59.5.17	60.5.18	38	石川義美	59.5.17	60.5.18
40	秋山進	60.5.18	61.5.19	39	藤田若満	60.5.18	61.5.19
41	福田辰昭	61.5.19	62.2.3	40	世良賢克	61.5.19	62.5.1
42	太田嘉次郎	62.2.3	62.5.1				
43	野口竹一	62.5.14	63.5.16	41	尾崎雄造	62.5.14	63.5.16
44	橋本朝幸	63.5.16	平成元.5.17	42	岡部茂	63.5.16	平成元.5.17
45	藤田若満	平成元.5.17	2.5.17	43	松木経芳	平成元.5.17	2.5.17
46	尾崎雄造	2.5.17	3.5.1	44	塩崎慶文	2.5.17	3.5.1
47	鈴木連太郎	3.5.15	4.5.14	45	安藤貞義	3.5.15	4.5.14
48	松木経芳	4.5.14	5.5.14	46	高橋勇	4.5.14	5.5.14
49	塩崎慶文	5.5.14	6.5.16	47	井上清美	5.5.14	6.5.16

代	議長名	就任年月日	離任年月日	代	副議長名	就任年月日	離任年月日
50	岡部 茂	平成 6. 5. 16	平成 7. 5. 1	48	堀田 正忠	平成 6. 5. 16	平成 7. 5. 1
51	高橋 英雄	7. 5. 15	8. 4. 22	49	伊藤 萬木家	7. 5. 15	8. 5. 15
52	神野 幸雄	8. 5. 15	9. 5. 15	50	山本 健十郎	8. 5. 15	9. 5. 15
53	高橋 勇	9. 5. 15	10. 5. 15	51	岡 征雄	9. 5. 15	10. 5. 15
54	堀田 正忠	10. 5. 15	11. 5. 1	52	原 月美	10. 5. 15	11. 5. 1
55	世良 賢克	11. 5. 14	13. 5. 15	53	杉本 真泉	11. 5. 14	12. 9. 22
56	山本 健十郎	13. 5. 15	14. 5. 15	54	近藤 司	12. 9. 22	14. 5. 15
57	藤田 若満	14. 5. 15	15. 5. 1	55	加藤 喜三男	14. 5. 15	15. 5. 1
58	近藤 司	15. 5. 15	16. 5. 17	56	白旗 愛一	15. 5. 15	16. 5. 17
59	井上 清美	16. 5. 17	17. 6. 16	57	仙波 憲一	16. 5. 17	17. 6. 16
60	加藤 喜三男	17. 6. 16	18. 5. 15	58	藤田 統惟	17. 6. 16	18. 5. 15
61	白旗 愛一	18. 5. 15	19. 5. 1	59	二ノ宮 定	18. 5. 15	19. 2. 28
62	仙波 憲一	19. 5. 15	20. 5. 16	60	伊藤 優子	19. 3. 5	19. 5. 1
63	藤田 統惟	20. 5. 16	21. 5. 18	61	真木 増次郎	19. 5. 15	20. 5. 16
64	村上 悦夫	21. 5. 18	23. 5. 1	62	村上 悦夫	20. 5. 16	21. 5. 18
65	伊藤 優子	23. 5. 16		63	藤田 幸正	21. 5. 18	22. 5. 18
				64	伊藤 優子	22. 5. 18	23. 5. 1
				65	高橋 一郎	23. 5. 16	

3 議会構成

(1) 議員

ア 定数 (23. 7. 1 現在)

上限数	条例定数	現員	備考
34人	26人	26人	最高76歳、最低35歳、平均58.6歳

イ 年齢別当選回数 (23. 7. 1 現在)

期	年齢別当選回数							計
	7	6	5	4	3	2	1	
30代					1	1	2	
40代						1	1	2
50代			1	3	2		2	8
60代		2	1	3	3	1	2	12
70代	1			1				1
計	1	2	2	7	6	3	5	

(2) 会派・党派別構成

ア 会派 (23. 7. 1 現在)

会派名	自民クラブ	いずみ会	公明党議員団	市民の会
所属議員数	9	7	4	3

イ 党派

(23. 7. 1 現在)

党派名	公明党	日本共産党	新社会党	無所属
議員数	4	2	1	19

(3) 常任委員会

委員会名	定数	任期	所管事項
企画総務	7人	1年	企画部、出納室、総務部、消防本部、消防署、選挙管理委員会、監査委員、公平委員会の所管に属する事項及び他の常任委員会の所管に属しない事項
福祉教育	7人	1年	福祉部、福祉事務所、教育委員会の所管に属する事項
市民経済	6人	1年	市民部、経済部、農業委員会の所管に属する事項
環境建設	6人	1年	環境部、建設部、水道局の所管に属する事項及び港湾（漁港を除く。）に関する事項

(4) 議会運営委員会

委員会名	定数	任期	所管事項
議会運営	6人	1年	(1) 議会の運営に関する事項 (2) 議会の会議規則、委員会に関する条例等に関する事項 (3) 議長の諮問に関する事項

(5) 特別委員会

(23.7.1 現在)

委員会名	定数	設置	付議事件
災害対策特別委員会	8人	23.6.30	(1) 防災対策に関する調査 (2) 大規模災害時における問題調査
産業・観光振興対策特別委員会	8人	23.6.30	(1) 企業誘致と市内企業の留置に関する調査 (2) 工業用地(内陸工業用地を含む)の確保に関する調査 (3) 近代化産業遺産の活用に関する調査 (4) 端出場温泉保養センターに関する調査 (5) 市街地活性化に関する調査
都市基盤・道路網整備促進特別委員会	8人	23.6.30	(1) 国道11号バイパス及び都市計画道路の整備促進に関する調査 (2) 大島・荷内沖開発に関する調査 (3) 総合運動公園の建設に関する調査

※ 毎年、9月定例会で決算特別委員会、3月定例会で予算特別委員会を設置している。

(6) 代表者会

議会の円満な運営並びに各党派等の連絡調整を図る。

4 議会の活動状況

(1) 本会議開催状況

(平成22年度)

区	分	会期	会期延日数	本会議延日数	本会議延時間
平成22年	第2回市議会臨時会	5.18	1	1	1時間59分
	第3回市議会定例会	6.7～6.24	18	5	14.27
	第4回市議会定例会	9.7～9.24	18	5	16.27
	第5回市議会定例会	11.30～12.16	17	5	15.27
	平成23年	第1回市議会臨時会	1.31	1	1
第2回市議会定例会		2.21～3.17	25	5	17.51
定例会小計		4	78	20	64.12
臨時会小計		2	2	2	2.23
計		6	80	22	66.35

(2) 常任委員会開催状況

(平成22年度)

委員会名	区分	委員会		委員会協議会	
		開催回数	会議延時間	開催回数	会議延時間
企画総務委員会		8	9時間59分	1	57分
福祉教育委員会		6	4.09	2	1.35
市民経済委員会		6	5.02	2	1.52
環境建設委員会		7	5.42	2	2.55
計		27	24.52	7	7.19

(3) 議会運営委員会開催状況 (平成22年度)

会 議 名	開 催 回 数	会 議 延 時 間
議会運営委員会	19	8時間36分

(4) 特別委員会開催状況 (平成22年度)

委員会名	区 分	特 別 委 員 会		特別委員会協議会	
		開 催 回 数	会 議 延 時 間	開 催 回 数	会 議 延 時 間
行 財 政 改 革 調 査 特 別 委 員 会		3	1時間59分	—	—
地 域 ・ 産 業 振 興 対 策 特 別 委 員 会		2	1 . 23	1	0時間04分
都 市 基 盤 整 備 促 進 特 別 委 員 会		2	4 . 04	—	—
議 会 改 革 調 査 特 別 委 員 会		4	3 . 19	—	—
決 算 特 別 委 員 会		6	24 . 10	—	—
予 算 特 別 委 員 会		4	17 . 03	—	—
計		21	51 . 58	1	0 . 04

(5) その他の会議開催状況 (平成22年度)

会 議 名	開 催 回 数	会 議 延 時 間
議員全員協議会	7	3時間08分
代 表 者 会	14	9 . 25

(6) 委員会市内視察・調査の状況 (平成22年度)

委 員 会 名	視 察 調 査 回 数
決 算 特 別 委 員 会	1

(7) 議決結果の状況 (請願・陳情を除く) (平成22年度)

区 分		提 出 件 数	可 決	否 決	修 正 可 決	撤 回
予	算	33	32		1	
条 例	議 員 提 出	2	2			
	市 長 提 出	33	33			
議	決 案	17	17			
同	意	11	11			
認	定	2	2			
承 認	予 算	4	4			
	条 例	3	3			
	そ の 他					
諮	問 案	2	2			
会 議	規 則					
意 見	書 案	4	4			
決	議 案	2		2		
計		113	110	2	1	
報 告	の み	23				

(8) 請願・陳情処理状況

(平成22年度)

所管委員会	区分	請 願					陳 情				
		件数	採択	不採択	撤回	審議未了	件数	採択	不採択	撤回	審議未了
企 画 総 務							1				1
福 祉 教 育		2		2			5		1	2	2
市 民 経 済		5		2		3	2				2
環 境 建 設		1				1					
計		8		4		4	8		1	2	5

(9) 傍 聴

定 員	席 数	車いすの スペース	18 年 度	19 年 度	20 年 度	21 年 度	22 年 度
72 人	70	2	293 人	155 人	183 人	168 人	170 人

5 議 会 費 ・ 報 酬 等

(1) 議会予算 (当初予算額)

(単位：千円)

区 分	年 度	22	23
報 酬		166,860	155,754
給 料		38,390	39,147
職 員 手 当 等		73,851	67,637
共 済 費		39,167	158,828
報 償 費		100	100
旅 費		19,954	19,250
交 際 費		900	900
需 用 費		2,287	2,257
役 務 費		226	186
委 託 料		8,237	8,155
使用料及び賃借料		909	1,922
備 品 購 入 費		395	478
負担金補助及び交付金		7,730	7,310
合 計		359,006	461,924

(2) 報 酬

(単位：円)

適 用 年 月	議 決 年 月	議 長	副 議 長	議 員
4 年 12 月	4 年 12 月	554,000	502,000	465,000
5 年 12 月	5 年 12 月	565,000	512,000	475,000
6 年 12 月	6 年 12 月	577,000	523,000	485,000
7 年 12 月	7 年 12 月	585,000	531,000	492,000
8 年 12 月	8 年 12 月	592,000	537,000	498,000
18 年 4 月	18 年 3 月	584,000	529,000	492,000
22 年 4 月	22 年 3 月	583,000	528,000	491,000

(3) 費用弁償

(単位：円)

区 分	航空賃	日 当 (1 日 に つ き)	宿 泊 料 (1 夜 に つ き)		食 卓 料 (1 夜 に つ き)
			甲	乙	
市長等	実 費	1,500	14,800	13,300	3,000

備考 1. 宿泊料において甲とは、東京都、大阪市、京都市、名古屋市、神戸市、横浜市及び北九州市の地域をいい、乙とはその他の地域をいう。

2. 航空賃は、北海道又は沖縄地区、若しくは日程の短縮が可能となる場合、効果的、経済的な経路を考慮して、旅行命令権者の承認したものに限り支給する。

- (1) 原則として派遣する都市が、東京都・埼玉県・群馬県・新潟県以北並びに宮崎県以南の場合
- (2) 旅行命令権者が特に認める場合

(4) 議員行政視察旅費

区 分	旅 費
常 任 委 員 会	1人当たり 16.5万円以内
議 会 運 営 委 員 会	” 16.5万円 ”
特 別 委 員 会	” 9万円 ”
委 員 (個 人)	” 18.7万円 ”

(5) 政務調査費

区 分	内 容
交 付 目 的	新居浜市議会議員の調査研究に資するため必要な経費の一部として交付する
交 付 対 象	会派（会派を結成することができない議員は議員個人を会派とみなす）
交 付 の 方 法	年度の半期ごとに交付
交 付 額	議員1人当たり 月額 1万8,000円
平成23年度予算額	565.2万円

(6) 海外都市行政調査

昭和48年から、四国市議会議員会及び全国市議会議員会主催による調査に参加している。

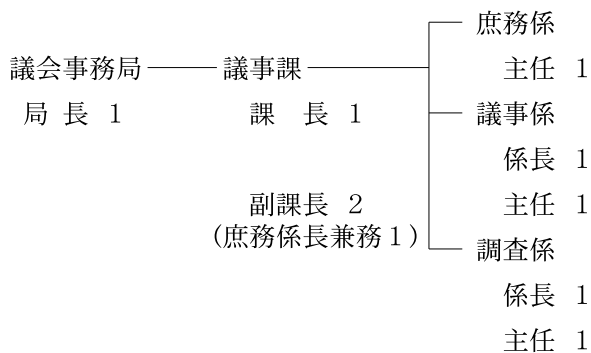
年	参加者名	調査地	主 催 市議会議員会
昭和48年	野口 竹一 三浦 義男 叅野 為逸	ソ連・欧州	四 国
昭和49年	頭師 太平 村上 利通 岡 伴勝 鈴木昇之進	”	”
昭和50年	秋月安太郎 橋本 朝幸 原 秀雄	”	”
昭和51年	鈴木 則幸 秋山 進 飯尾 正敏	欧 州	”
昭和52年	飯尾 萬良 藤田 若満 篠原 是嗣	欧 州	”
昭和53年	小野松太郎 小野 利通 世良 賢克	”	四 国
昭和54年	曾我部 豊 山下 亨	”	”

年	参加者名	調査地	主 催 市議会議員会
昭和55年	山本 進 近藤 善嗣 神野 清亮	”	”
昭和56年	福田 清美 井上 五郎 佐々木都範	”	”
昭和57年	岡部 茂 尾崎 雄造	”	”
昭和58年	休 止		
昭和59年	村上 利通 太田嘉次郎 藤田若満 世良 賢克	東南アジア	全 国
昭和60年	橋本 朝幸 飯尾 萬良 鈴木 則幸 井上 五郎	”	”
昭和61年	塩崎 慶文 松木 経芳 岡田 進 福田 辰昭	”	”
昭和62年	太田嘉次郎 藤田若満 頭師 太平 石川 義美	米国・カナダ ” 中 国 ”	”
昭和63年	岡田 進 塩崎 慶文 世良 賢克 松木 経芳 松本 美夫	欧 州 ” 米国・カナダ 中 国 ”	四 国 ” 全 国 ” ”
平成元年	石川 義美 橋本 朝幸 尾崎 雄造 高橋 英雄 井上 清美	欧 州 米国・カナダ ” 中 国 ”	四 全 全 国 ” ” ”
平成2年	中田 晃 太田嘉次郎 原 月美	欧 州 ” 豪州・ニュー ジーランド 中 国 ”	全 国
平成3年	井上 清美 頭師 太平 山本健十郎 橋本 朝幸 井上 五郎	豪州・ニュー ジーランド ” 中 国 ” ”	”
平成4年	田坂 重只 守谷 昭洋 堀田 正忠 高橋 英雄 神野 幸雄	豪州・ニュー ジーランド ” 中 国 ” ”	”
平成5年	石川 義美 藤田若満 松木 経芳	豪州・ニュー ジーランド	”
平成6年	伊藤萬木家	欧 州	全 国
平成7年	中田 晃 村上 悦夫	米国・カナダ	”
平成8年	世良 賢克 高橋 勇	欧 州	”

年	参加者名	調査地	主催 市議会議員会
平成9年	近藤 司	欧 州	”
平成10年	石川 義美 高橋 勇	米国・カナダ	”
平成11年	田坂 重只 山本健十郎	欧 州	”
平成12年	小野 豊實 白旗 愛一	欧 州 米国・カナダ	”
平成13年	井上 清美 竹林 偉	欧 州	”
平成14年	村上 悦夫 山本健十郎	欧 州 豪州・ニュー ジーランド	”
平成15年	藤田 幸正 高橋 一郎	豪州・ニュー ジーランド	”
平成16年	藤田 豊治 加藤喜三男	欧 州 豪州・ニュー ジーランド	”
平成17年	自 粛		
平成18年	”		
平成19年	”		
平成20年	”		
平成21年	”		
平成22年	”		
平成23年	”		

6 議会事務局

(1) 機 構 (23.4.1 現在)



(2) 議会刊行物

区 分	発刊年月	発 行	発行部数	版型
市議会要覧 (議会ハンドブック)	34年4月	議員改選ごと (4年に1回)	120部	A4
市議会先例集 (議会ハンドブック)	54. 5	議員改選ごと (4年に1回)		
市議会会議録	46. 6	本会議ごと	130	A4
市政概要	55. 8	年1回	400	A4

7 議会図書室

蔵書数

(23.4.1 現在)

分 類	0 総 記	1 哲 学	2 歴 史	3 社 会 学	4 自 然 学	5 工 学 工 業	6 産 業	7 芸 術	8 語 学	9 文 学	そ の 他	計
冊数	106	5	144	872	11	2	18	6	74	86	-	1,324

注：日本十進分類法による。

8 視察受入状況

(平成22年度)

区分	議 会 名	
4月	飯塚市(2人) いわき市(3人)	高砂市(8人) 堺市(1人)
5月	東温市(1人) 東温市(1人)	倉敷市(12人)
6月	今治市(7人)	
7月	富岡市(9人) 郡山市(1人)	幡豆町(8人)
8月	浜田市(10人)	氷見市(3人)
9月		
10月	入間市(4人)	
11月	新見市(9人)	
12月		
1月		
2月	近江八幡市(6人)	小松市(11人)
3月		
計	17件(96人)	

注：人数には随行を含む

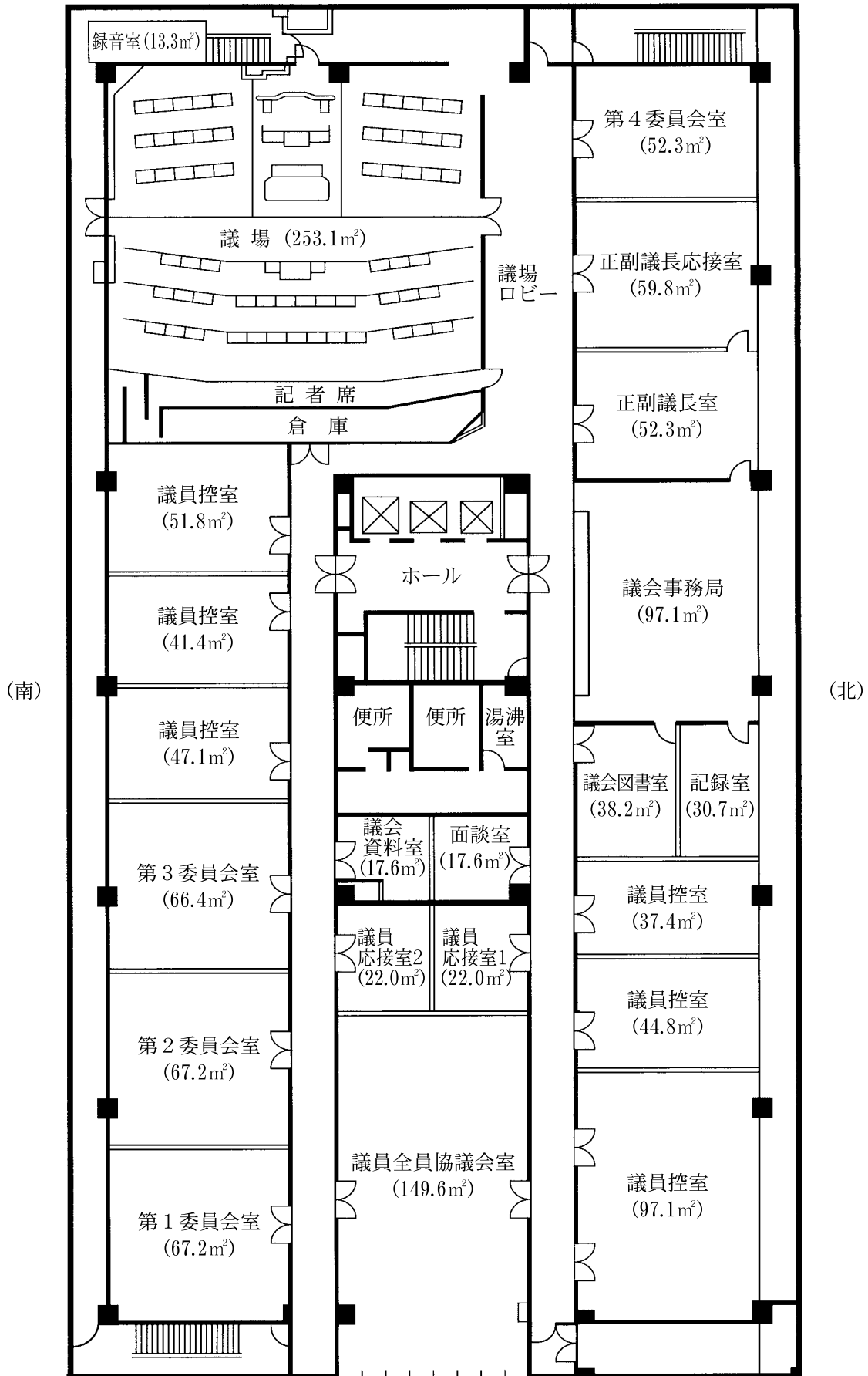
9 議会議員が就任している各種委員等

(23.7.1 現在)

名 称	主 管	委 員 数		任 期	備 考
		総 数	議 員 数		
民 生 委 員 推 薦 会	福 祉	14	2	3	
愛媛県後期高齢者医療広域連合議会(議員)	"	26	2	—	
(社)新居浜メジカルセンター(理事)	"	9	1	2	
総合福祉センター運営委員会	"	16	1	2	
国民健康保険運営協議会	"	14	3	2	
人権尊重のまちづくり審議会	市 民	20	2	2	
市立女性センター及び市立働く婦人の家運営委員会	"	15	1	2	
愛媛県人権教育協議会新居浜支部役員	"	64	1	—	
交通安全推進協議会(顧問)	"	3	1	2	
環 境 審 議 会	環 境	20	1	3	
廃棄物減量等推進審議会	"	20	1	2	
放置自動車廃物判定委員会	"	9	1	2	
環 境 監 査 委 員	"	10	1	2	
地球高温化対策地域協議会(幹事)	"	18	1	—	
中小企業振興審査会	経 済	11	3	—	
市有林管理運営審議会	"	19	5	2	
企業立地促進委員会	"	12	4	2	
(財)新居浜労働会館評議員	"	21	4	2	
太鼓祭り推進委員会(会長)	"	23	1	—	
観光協会(理事・顧問)	"	51	2	—	
(社)新居浜市シルバー人材センター(理事)	"	15	1	2	
(株)マイントピア別子(監査役)	"	4	2	4	
(有)別子木材センター(監査役)	"	2	1	2	
都 市 計 画 審 議 会	建 設	20	7	2	
市営住宅入居者選考委員会	"	8	1	—	
社 会 教 育 委 員	教 育	15	1	2	
市立郷土美術館協議会	"	10	1	2	
青少年問題協議会	"	18	2	—	
市民文化センター運営審議会	"	15	1	2	
ス ポ ー ツ 振 興 審 議 会	"	18	1	2	
消 防 委 員 会	消 防	7	3	2	
水 防 協 議 会	"	20	3	—	
監 査 委 員	監 査	3	1	4	
農 業 委 員	農 委	32	4	3	
土 地 開 発 公 社 (理 事)	土 地 開 発	11	6	2	
港 務 局 委 員 会	港 務	7	1	3	
地 方 港 湾 審 議 会	"	17	1	2	

10 議事堂配置図 (6階)

(西)



(東)