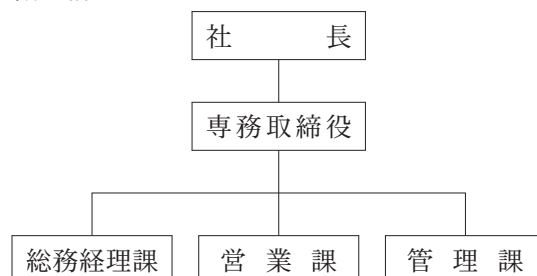


(株) マイントピア別子

創立年月日 平成元年3月29日
所在地 新居浜市立川町707番地の3
☎43-1801
資本金 2億4,000万円
株主 新居浜市
独立行政法人中小企業基盤整備機構
新居浜商工会議所
株式会社伊予銀行
伊予鉄道株式会社
株式会社愛媛銀行
四国旅客鉄道株式会社
住友金属鉱山株式会社
株式会社JTB中国四国
住友林業株式会社
住友商事株式会社
瀬戸内運輸株式会社
東予信用金庫
住友化学株式会社
社団法人新居浜市観光協会
住友重機械工業株式会社
住友共同電力株式会社
三井住友建設株式会社
株式会社三井住友銀行
三井住友海上火災保険株式会社
住友生命保険相互会社
日本電気株式会社

1 機構



2 事業目的

鉱山観光施設（鉱山鉄道、観光坑道）、砂金採りパーク、売店等の経営、食堂、喫茶店の賃貸、その他関連する事業

3 施設利用状況

(単位：人)

施設名 \ 年度	18	19	20
端出場温泉保養センター	164,902	167,681	170,122
鉱山観光 (鉱山鉄道・観光坑道)	48,209	52,916	54,250
砂金採り体験パーク	18,285	21,586	22,444
その他	28,414	65,738	84,336
合計	259,810	307,921	331,152

マイントピア別子（端出場ゾーン） 鉱山の遊学ランドと温泉の遊湯ランド

新居浜市は、四国屈指の工業都市でもあり、マイントピア別子は地域の産業構造変革の願いをこめるとともに、観光拠点として既存の“資源”との相乗効果を追求し、別子の歴史をふりかえることで郷土への愛を育て、また、いわばカルチャーショックを与えることで地域のイメージチェンジの契機ともしたいというのが新居浜市の願いでもあり、平成3年6月5日ここに堂々オープンし、銅の産出量世界一を誇った別子銅山が、いま深い眠りからめざめ、美しい自然をステージにした銅山の歴史とロマンの旅へみんなを誘っております。

(1) 端出場大橋

主塔の高さが50mもある斜張橋は、マイントピア別子との世界を結ぶ夢のかけ橋です。

(2) 端出場記念館

赤煉瓦造りのレトロ調の建物は、5千㎡近いビッグスケール。緑色の屋根は、銅のふるさと新居浜にふさわしい銅板ぶきです。

ア 1Fショッピングプラザ“エルドラド”

別子銅山ならではの銅製品、世界の鉱石をはじめ山海の味、新居浜銘菓など、お土産商品が勢揃い。選ぶ楽しさを満喫してください。

イ 2Fレストラン“マイントピア”

樹々のクリーン・シャワーそして溪流と囁きながらバラエティに富む名物料理にグルメしてください。180席の明治調レストランです。

ウ 3F“あかがねの間”

160席の大座敷でゆっくり喰い道楽してください。

エ 4F温泉（ヘルシーランド別子）

天然温泉、ハーブ温泉など11種類のお風呂でヘルシーにエステティックに遊湯物語を体験してください。

レジオネラ菌対策のため毎日換水を行い、入場者に対するサービスの向上に努めています。

*営業時間/10:00～22:00

*入泉料/消費税込み

(単位：円)

区分	大人 (高校生以上)	小人 (中・小学生)	幼児 (3歳以上)
一般	800円	400円	200円
団体 (20名様以上)	640	320	160
高齢者・身障者	500	300	150

- ・回数券、会員券もあります。
- ・観光坑道とのセット券(上表・一般の10%割引)もあります。
- ・食事とのセット券もあります。

(3) 鉱山鉄道

明治26年に開通した日本初の鉱山鉄道が復活。マッチ箱のような機関車に引かれて、別子銅山の歴史への旅が始まります。トンネルを抜け、鉄道を渡ると、不思議ワールドの観光坑道です。

(4) 観光坑道

遠い過去からまだ見ぬ未来、幻想の世界まで約40分の遊学コースです。鉱山の歴史・未来を人形や模型、映像、体験コーナーなどにより楽しみながら学

習できます。

*営業時間/春休～10月は9:00～18:00

11月は9:00～17:00

12月～春休は10:00～17:00

*料金/鉱山鉄道に乗って観光坑道の遊学

(単位：円)(消費税込み)

区分	大人	中・高校生	幼児 (3歳以上)
一般	1,200円	800円	600円
団体	20名以上	960	640
	100名以上	840	560
	200名以上	720	480

- ・駐車料金無料
- ・砂金採りや、温泉・食事とのセット券もあります。

(5) 旧端出場水力発電所

明治45年に断崖に建てられた、赤煉瓦造りの建物。愛媛を代表する近代西洋建築物です。

(6) 泉寿亭

住友グループの接待館「泉寿亭」の一部(特別室、控室、玄関)を移築、復元した、杉、ヒノキをふんだんに使用した重厚な造りの純和風建築物です。

(7) 砂金採り体験パーク

砂の中からパン(皿)で金を採ります。採った金はお持ち帰り自由。記念カードにもできます。

*営業時間/9:30～16:00(春休～11月の限定。12月～春休は土・日曜・祭日のみ営業。ただし、10名以上の予約は営業します)

*料金/体験時間は、30分です。

(単位：円)(消費税込み)

区分	大人 中・高校生	小学生
一般	500円	400円
団体 (20名以上)	450	350

(8) あかがねの里

バーベキューコーナーと、銅工芸が体験できる学習工房が備えられており、市民や観光客の交流や憩いの場として利用できます。

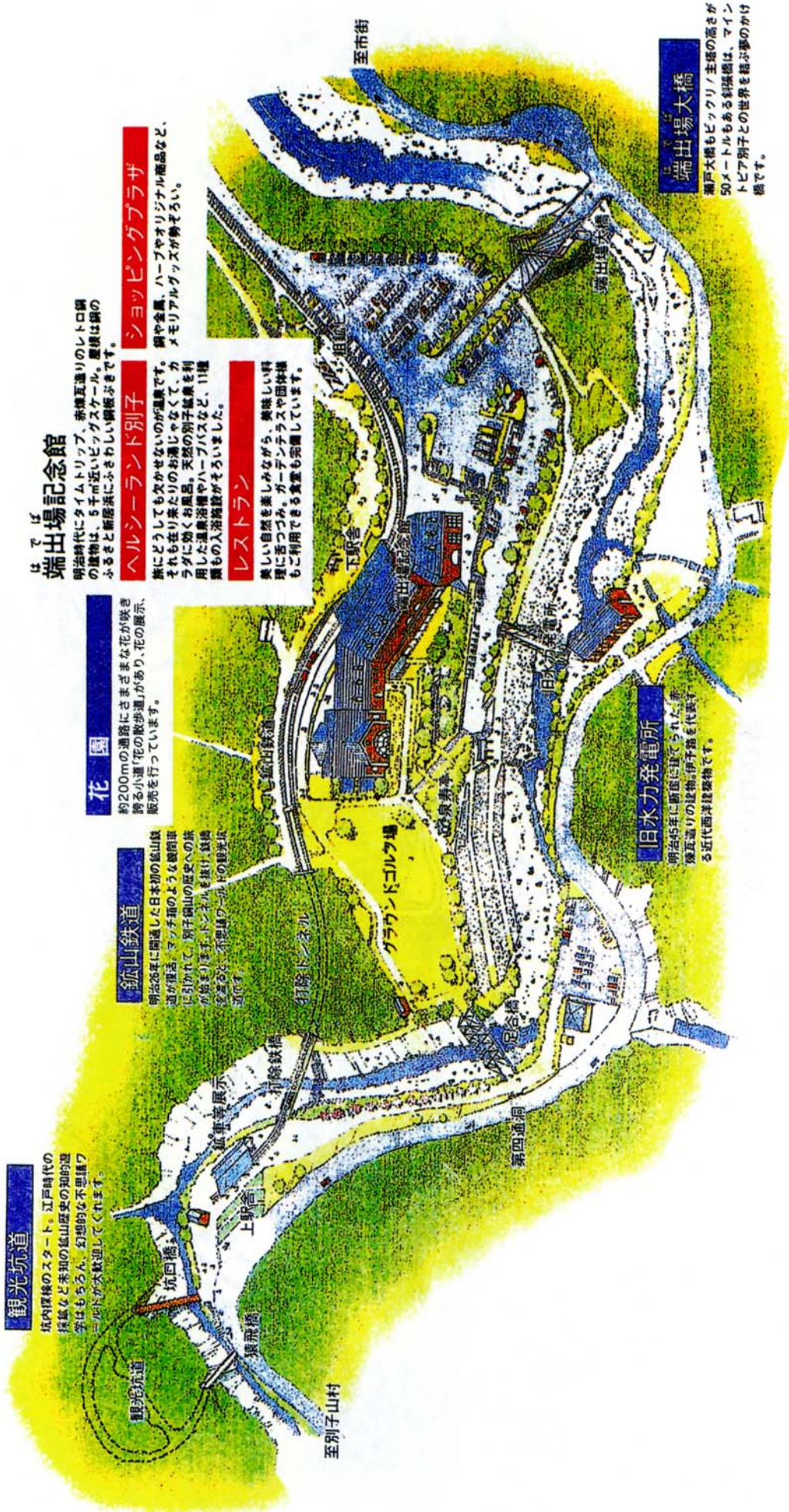
(9) 花園

様々な花々が咲き誇る小道「花の散歩道」があり、花の展示、販売を行なっています。

(10) グラウンドゴルフ場

8ホールのグラウンドゴルフ場です。入場無料

マイントピア別子施設配置図



観光坑道
坑内探検のスタート。江戸時代の探検など未知の鉱山歴史の知的遊学はもたらさず、幻想的な不思議ワールドが体験できます。

鉱山鉄道
明治26年に開通した日本初の鉱山鉄道が復活。マツチ箱のような機関車に引かれて、別子鉱山の歴史への旅が待っています。トンネルを抜け、鉄橋を渡るなど、不思議のワールドの体験ができます。

花園
約200mの通路にさまざまな花が咲き誇る小道「花の散歩道」があり、花の展示、販売を行っています。

端出場記念館
明治時代にタイムトリップ、赤煉瓦造りのレトロ調の建物は、5km近いビッグスケール。屋棟は鉄のふるさと新居浜にふさわしい個性があります。

ヘルシーランド別子
誰にどうしても欠かせないのが温泉です。それも在り来たりのお湯じゃなくて、カラダに効くお風呂。天然の別子温泉を利用した温泉浴槽やハーブバスなど、11種類の入浴施設がそろいました。

レストラン
美しい自然を眺めながら、美味しい料理に舌つつみ。ガーデニングや団体様もご利用できる食事も準備しています。

ショッピングプラザ
銅や金、ハーブやオリジナル商品など、メモリアルグッズが盛りだくさん。

旧水力発電所
明治45年に設置された、赤煉瓦造りの建物。伊予路を代表する近代西洋建築物です。

端出場大橋
瀬戸大橋もビックリ/主塔の高さが50メートルもある斜張橋は、マイントピア別子との世界を結ぶ夢のかけ橋です。

あかがねの里 東平

